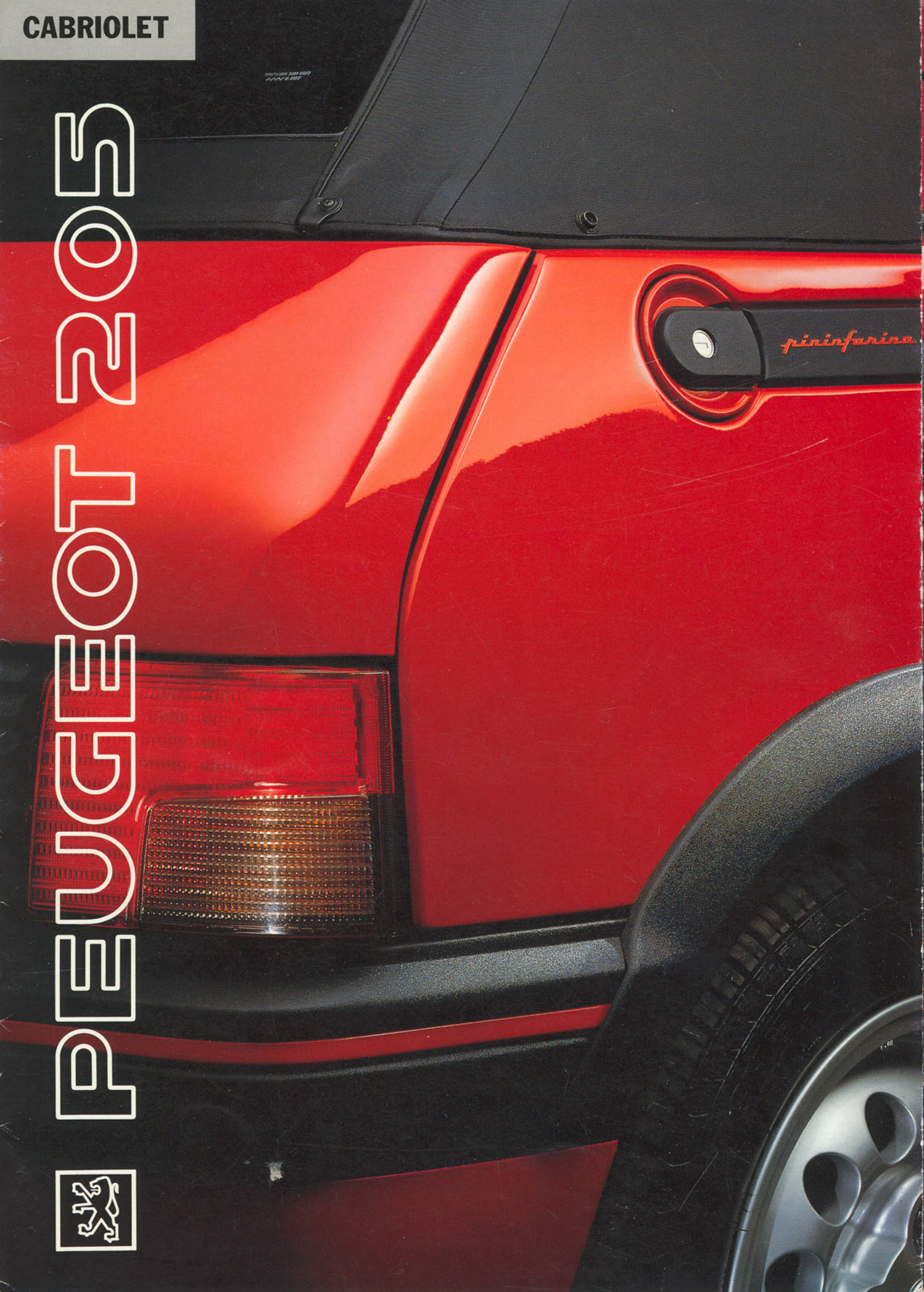


CABRIOLET

PEUGEOT 205







Le premier choc quand vous rencontrez une Peugeot 205 CJ, comme cela, à l'arrêt, est esthétique. Vous la contournez en connaisseur, appréciant les lignes de la carrosserie signée Pininfarina.

Une impression confirmée dès que vous tenez le volant entre vos mains. Vous aurez apprécié le jean des sièges. Vous vous serez étonné sur la possibilité de dégager, grâce aux sièges arrière rabattables séparément, un espace de 564 litres pouvant accueillir sans problème clubs de golf ou nécessaire de plage. Coup d'œil dans le rétroviseur extérieur aérodynamique, réglable de l'intérieur. La voie est libre. Vous engagez la première des 5 vitesses.

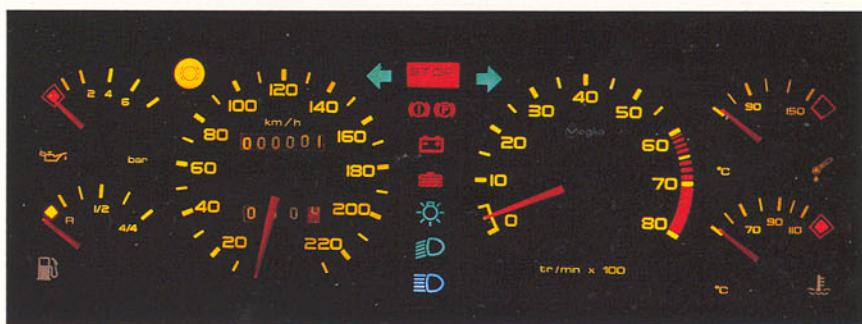
Très vite, vous constatez que la suspension à 4 roues indépendantes vous laisse maître de votre conduite en toutes circonstances. Sur route, grâce à son aérodynamisme et aux 1360 cm<sup>3</sup> de son moteur (70 ch DIN), la 205 CJ devient la complice d'Éole.





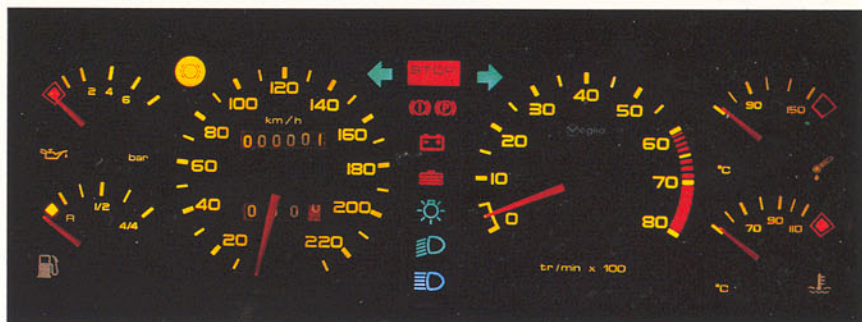


L'appel de la route, la 205 CTI sait le satisfaire ; et ce, quelles que soient les circonstances. Tombe la nuit ou le brouillard ! Les projecteurs additionnels longue portée et le feu arrière de brouillard signalent votre route. Se dresse l'obstacle ! Les freins à double circuit croisé - à disques ventilés à l'avant - sauront prouver leur efficacité. Longues lignes droites ou petites routes sinueuses : une même sensation de sécurité. Aux performances s'ajoutent le confort et l'esthétique : toujours le même design éclatant, le même confort intérieur - les sièges sont habillés de tissu "Quartet" noir et rouge - fait à la fois de sobriété sportive et d'élégance cossue. La Peugeot 205 CTI pousse plus loin encore la notion de perfection : volant cuir, compte-tours et montre électroniques, jantes larges en alliage léger, lève-vitres à commande électrique, verrouillage centralisé des portes et du coffre... Avec la 205 CTI, le spectacle n'est plus une illusion. Il est réel et exclusif.





L'appel de la route, la 205 CTI sait le satisfaire ; et ce, quelles que soient les circonstances. Tombe la nuit ou le brouillard ! Les projecteurs additionnels longue portée et le feu arrière de brouillard signalent votre route. Se dresse l'obstacle ! Les freins à double circuit croisé - à disques ventilés à l'avant - sauront prouver leur efficacité. Longues lignes droites ou petites routes sinueuses : une même sensation de sécurité. Aux performances s'ajoutent le confort et l'esthétique : toujours le même design éclatant, le même confort intérieur - les sièges sont habillés de tissu "Quartet" noir et rouge - fait à la fois de sobriété sportive et d'élégance cossue. La Peugeot 205 CTI pousse plus loin encore la notion de perfection : volant cuir, compte-tours et montre électroniques, jantes larges en alliage léger, lève-vitres à commande électrique, verrouillage centralisé des portes et du coffre... Avec la 205 CTI, le spectacle n'est plus une illusion. Il est réel et exclusif.



CARACTÉRISTIQUES TECHNIQUES 1991	205 CJ	205 CTI
<b>Moteur</b>		
Puissance administrative	5	8
Cylindrée (en cm <sup>3</sup> )	1360	1580
Nombre de cylindres	4	4
Distribution par arbre à cames en tête	●	●
Alésage/course (en mm)	75 x 77	83 x 73
Puissance maxi à tr/mn :		
• norme CEE (kW)	50,5 à 5600	83 à 6250
• norme DIN (ch)	70 à 5600	115 à 6250
Couple maxi à tr/mn :		
• norme CEE (mdaN)	10,9 à 3400	13,1 à 4000
• norme DIN (mkg)	11,3 à 3400	13,7 à 4000
Alimentation :	● carburateur	● injection
Taux de compression	9,3/1	9,25/1
Dispositif de départ à froid manuel	●	
Dispositif de départ à froid automatique		●
Allumage électronique	●	●
Bougies hautes performances	●	●
<b>Transmission</b>		
Boîte de vitesses manuelle à 5 rapports AV synchronisés	●	●
Embrayage monodisque à sec avec butée de débrayage à billes	●	●
<b>Direction</b> à crémaillère		
Assistée		○
Nombre de tours de volant de butée à butée :		
• assistée		2,6
• non assistée	3,8	3,8
Rayon de braquage hors tout (en mètres)	5,25	5,40
<b>Suspension</b>		
Avant :	A roues indépendantes, ressorts hélicoïdaux, barre antidévers et amortisseurs hydrauliques, télescopiques à double effet.	
Arrière :	A roues indépendantes, barres de torsion, barre antidévers et amortisseurs hydrauliques, télescopiques à double effet.	
<b>Freins</b> à double circuit croisé		
Avant :	● à disque	● à disque ventilé
Arrière :	● à tambour	● à tambour
Servofrein	●	●
<b>Équipement électrique</b>		
Générateur d'électricité (alternateur triphasé)	750 W/55 A	750 W/55 A
Batterie	12 V/29 Ah	12 V/29 Ah
<b>Dimensions (en mètres)</b>		
Longueur hors tout	3,705	3,705
Largeur hors tout	1,572	1,589
Empattement	2,420	2,420
Voies :		
• avant	1,350	1,393
• arrière	1,304	1,328
Largeur intérieure aux coudes :		
• avant	1,310	1,310
• arrière	1,245	1,245
<b>Nombre de places</b> 4 4		
<b>Poids (en kilogrammes)</b>		
En ordre de marche	885	935
Total autorisé en charge	1215	1265
Charge remorquable, remorque freinée	900	900
Total roulant autorisé	2015	2065
<b>Capacités (en litres)</b>		
Réservoir de carburant	50	50
Carter d'huile moteur	4	5
Volume total du coffre (méthode PSA)		
• avec banquette arrière	216	216
• banquette arrière rabattue	564	564
<b>Performances</b>		
Vitesse maximale en km/h (sur circuit)	162	190
Accélérations (en sec.) :		
• de 0 à 100 km/h	12,7	9,7
• 1000 m départ arrêté	35,0	31,2
<b>Pneumatiques (carcasses radiales)</b> 165/70 SR13 185/60 HR14		
<b>Consommations (en litres aux 100 km)</b> mesurées par l'UTAC		
	super	super
• à 90 km/h en vitesse stabilisée	4,7	6,0
• à 120 km/h en vitesse stabilisée	6,3	7,8
• en parcours de type urbain	7,2	9,2
Carburant :		
• Super	X	X
• Super sans plomb Ron 95		X
• Super sans plomb Ron 98	X	X

● Équipement de base / ○ Option / \*Témoins couplés.

Outre la garantie légale, toutes les Peugeot bénéficient d'une garantie d'un an pièces et main-d'œuvre sans limitation de kilométrage.

Automobiles Peugeot se réserve le droit de modifier, sans préavis, les caractéristiques techniques et équipements des modèles présentés.

### 3615 code PEUGEOT

En composant sur votre minitel le 3615, code PEUGEOT, vous pourrez obtenir toutes informations sur :

Le Contrat Service, l'implantation en France du réseau Peugeot Talbot, le Service Immédiat, Écoute 24, la gamme 1991, la Boutique Peugeot Talbot.

ÉQUIPEMENTS ET OPTIONS 1991	205 CJ	205 CTI
<b>Équipements du tableau de bord</b>		
Témoin de température d'eau	●	●
Témoin de niveau mini d'eau dans le circuit de refroidissement	●	●
Indicateur de niveau de carburant	●	●
Témoin de niveau mini de carburant	●	●
Témoin d'usure des plaquettes de freins avant*	●	●
Témoin de niveau mini de liquide de freins*	●	●
Témoin de frein à main*	●	●
Témoin de pression mini d'huile moteur	●	●
Témoin de charge de la batterie	●	●
Témoin de starter	●	●
Témoin d'alerte centralisée (eau, huile)	●	●
Témoin des feux de croisement	●	●
Alarme sonore des feux restés allumés	●	●
Compte-tours électronique		●
Montre :		
• électrique à quartz	●	
• électronique à affichage numérique		●
Compteur kilométrique journalier	●	●
Rhéostat d'éclairage du combiné	●	●
<b>Équipements de conduite et de sécurité</b>		
Toutes vitres teintées	●	●
Essuie-vitre 2 vitesses et lave-vitre à commande électrique	●	●
Essuie-vitre intermittent	●	●
Projecteurs principaux réglables à 2 positions d'assiette	●	●
Projecteurs longue portée à iode	●	●
Feux de recul	●	●
Feu arrière de brouillard	●	●
Rétroviseurs extérieurs réglables de l'intérieur	●	●
Baguettes de protection latérales	●	●
Bouchon de réservoir de carburant fermant à clé	●	●
Vitres latérales arrière descendantes	●	●
Rétroviseur intérieur jour et nuit	●	●
Ceintures de sécurité :		
• avant à enrouleur	●	●
• arrière statiques	●	●
<b>Équipements de confort et de finition</b>		
Peinture métallisée vernie	○	○
4 jantes en alliage léger		●
Capote doublée avec cache-capote	●	●
• à commande électrique	○	●
Verrouillage électrique centralisé des portes et du coffre		●
Lève-vitres à commande électrique		●
Volant cuir		●
Équipement pour autoradio comprenant : antenne, câble coaxial, antiparasitage, emplacements récepteur (norme ISO) et haut-parleurs avant, faisceau de raccordement	●	●
Autoradio (3 modèles homologués au choix) avec haut-parleurs à l'avant	○	○
Climatisation air chaud et froid avec ventilateur à rhéostat	●	●
Sièges avant :		
• séparés à dossier inclinable	●	●
• basculants pour dégager l'accès vers l'arrière	●	●
• type baquet		●
Appuis-tête sur sièges avant	●	●
Banquette arrière rabattable en 2 parties	●	●
Garnissage des sièges :		
• drap/jean	●	●
• velours "quartet" noir/rouge		●
Plancher recouvert de moquette	●	●
Console centrale	●	●
Allume-cigares avant	●	●
Cendrier avant	●	●
Accoudoirs de portes	●	●
Vide-poches :		
• dans les portes	●	●
• sous la planche de bord côté conducteur	●	●
Boîte à gants fermant à clé avec éclairage	●	●
Miroir de courtoisie sur le pare-soleil avant droit	●	●
Plafonnier avant	●	●
Tapis et éclairage dans le coffre	●	●
Tablette arrière garnie de moquette	●	●



# PEUGEOT