

## 607. TOUTES LES VALEURS DE LA MARQUE, À SON PLUS HAUT NIVEAU

607 s'inscrit dans une tradition de haut de gamme dont le fleuron le plus récent est le coupé 406. Première Peugeot du troisième millénaire, elle préfigure les modèles à venir par un niveau d'exigence et de sophistication jamais atteint. Ses qualités de fabrication, son sens de l'innovation, la fiabilité et le brio de ses motorisations lui confèrent une vocation mondiale, lui permettant de rivaliser avec les meilleures références de son segment. Dotée d'une personnalité unique et novatrice, 607 Peugeot s'inscrit par ailleurs dans une culture spécifiquement française, faite d'élégance et de savoir-vivre. Grande séductrice et grande routière, elle a été conçue pour offrir à chacun, conducteur et passager, une liberté d'esprit et un plaisir de voyager inégalable

Les informations et illustrations figurant dans cette brochure sont basées sur les caractéristiques techniques en cours au moment de l'impression du présent document. Les équipements présentés sont en série ou en option selon les versions. Dans le cadre d'une politique d'amélioration constante du produit, Peugeot peut modifier à tout moment les caractéristiques techniques, les équipements, les options et les coloris. Les techniques actuelles de reproduction photographique ne permettent pas de reproduire fidèlement l'éclat des couleurs.

Ainsi cette brochure qui constitue une information à caractère général n'est pas un document contractuel. Pour toutes précisions ou informations complémentaires, veuillez vous adresser à votre concessionnaire.

Les éléments de ce catalogue ne peuvent être reproduits sans l'autorisation expresse d'Automobiles Peugeot.



# 607

Création Edith groupe EURO-RSCG - Automobiles Peugeot - RC Paris B 652 144 503 - Édition L.P.F. IMP. en U.E. - F - 1N0004 / 07.00



POUR QUE L'AUTOMOBILE SOIT TOUJOURS UN PLAISIR





“LE STYLE SIMPLE EST  
SEMBLABLE À LA CLARTÉ  
BLANCHE. IL EST COMPLEXE,  
MAIS IL NE PARAÎT PAS.”

Cette réflexion d’Anatole France pourrait être une excellente définition de l’esthétique 607. Au premier regard, son dessin frappe par sa tranquille évidence. A plus ample examen, il subjugué par son caractère.

Paradoxe : en toutes ses parties, 607 est à la fois simple et infiniment complexe. Si ses 4 m 87 de long en font une des berlines la plus généreuse de sa catégorie, sa silhouette conserve une belle limpidité. Ses traits stylistiques l’inscrivent au premier regard dans la lignée des Peugeot ; sa personnalité en fait par bien des traits une automobile totalement incomparable.

Force mais grâce, puissance mais légèreté, robustesse mais aussi fluidité... les qualificatifs pourraient se poursuivre à l’infini. Mais l’essentiel est dans le résultat. Laissez-vous captiver par sa ligne, suivez des yeux ses courbes. Laissez-vous porter par ses galbes. Place à l’image.









AUSSI EXCEPTIONNELLES QUE  
SOIENT LES QUALITÉS DE 607,  
ELLES SAVENT FAIRE PREUVE  
D'UNE FORMIDABLE DISCRÉTION.

Avec cette grande berline, tout paraît en effet naturel, et même les plus grandes prouesses semblent aller de soi.

D'une intelligence très humaine, elle exauce bien souvent vos désirs avant même que vous n'en preniez conscience. 607 est dotée d'une remarquable sécurité : à son volant freiner court, tout en gardant un cap irréprochable, vous semble une évidence. Et arriver aussi reposé après des kilomètres de route, se révèle une nouvelle expérience. Son secret? Un confort acoustique véritablement inédit. Isolation des rumeurs extérieures, réduction maximale des bruits moteur, un travail considérable a été fait pour que votre véhicule soit l'un des plus silencieux qui soient.

A travers les thèmes — confort, conduite et sécurité — déclinés dans cette brochure, découvrez comment 607 vous délivre de toutes les contraintes. Et comment elle vous livre, tout naturellement, le meilleur de la conduite.



## CONFORT ET INTELLIGENCE : ENTREZ PAR LA GRANDE PORTE .

Que seraient le sens de l'accueil et l'esprit de confort s'ils n'étaient pas érigés en règle absolue ? Chez 607, berline de grande classe dotée d'une habitabilité remarquable, l'expression confort haut de gamme revêt une réalité exemplaire. S'asseoir dans une 607 est un plaisir rare, étudié au millimètre près, comme en témoignent les nombreux réglages mémorisables sur les deux sièges avant. Moins 3 °C

au petit matin ? Les sièges peuvent recevoir un système de chauffage, à l'avant comme à l'arrière. 28 ° C en plein midi ? L'air conditionné, à régulation automatique, est personnalisable par différents réglages de la température et de la répartition de l'air. Installez-vous et respirez : grâce à une filtration

rigoureuse, l'atmosphère intérieure est d'une grande pureté, sans pollen ni poussière. Redécouvrir Ravel ? Vous mettrez à profit l'étonnant silence de votre 607 pour écouter son concerto pour la main gauche parfaitement restitué par les nombreux haut-parleurs répartis dans l'habitacle. Ou,



si vous êtes un puriste épris de perfection, sur un ampli JBL relié à des enceintes de même marque. Quant aux amoureux de

Malraux, ils pourront relire la Voie Royale grâce à un éclairage intérieur parfaitement étudié. Intelligence de la conception, très haut niveau technologique, profusion des équipements, 607 instaure un nouveau standard de confort, pour le plus grand plaisir du conducteur et des passagers.







## ÉGARDS, PAR 607.

Dans le domaine de la prévenance, 607 s'avère d'une générosité et d'une courtoisie extrêmes : accoudoir central avant réglable en hauteur, rétroviseur électrochrome pour la conduite de nuit, télécommande à haute fréquence capable de commander à distance le rabattement des rétroviseurs extérieurs, la fermeture des vitres ou celle du toit ouvrant. Totalement dédiée au confort de ses occupants, 607 soigne les petits détails qui font la vie plus simple, plus sûre et plus confortable. La boîte à gants, par exemple, est dotée d'une buse de réfrigération.

En pressant la touche d'appel Peugeot, vous pouvez établir, si vous disposez d'un radiophone, une connexion immédiate et privilégiée avec les services Peugeot. Profiter du soleil, une simple pression et le toit ouvrant s'escamote électriquement. Protéger



les doigts des petits enfants? Avec le Pack ergonomique, et grâce à l'antipincement, la vitre électrique se bloque automatiquement en cas d'obstacle. Prévenante, intelligente, 607 multiplie les attentions pour faire de chaque voyage un moment de plaisir et de quiétude.





607



## CONDUIRE. UN VRAI BONHEUR.

En matière de conduite, la véritable liberté, c'est de conduire l'esprit libre, en toute sérénité, grâce à ce sentiment de maîtrise totale que procure le contenu technologique de 607. Dans ce domaine, 607 s'avère aussi intelligente que souveraine, en développant de nombreuses innovations permettant de savourer plaisir de conduire et plaisir du voyage. Quelques gouttes d'eau sur le pare-brise?

Grâce au détecteur de pluie, la mise en action des essuie-glaces est automatique. Baisse d'intensité de la lumière? Les projecteurs s'allument d'eux-mêmes. Manœuvre dans un parking? Un système à ultrasons vous signale les obstacles. Cette grande

civilité n'empêche pas 607 de savoir se transformer en excellente routière. Dotée des moteurs 2.2 litres, du 2.2 litres HDi (avec filtre à particules) ou du 3.0 litres V6, elle impressionne par sa puissance, sa réactivité et l'assurance que procurent le répartiteur de freinage ou



l'antipatinage de roues. Son système d'amortissement variable à gestion électronique (AMVAR) et sa boîte

automatique "TIPTRONIC – system PORSCHE" peuvent s'adapter à tous les styles de conduite. Quelle que soit la route, quelle que soit l'humeur ou le style de conduite de son conducteur, 607 conjugue toutes les formes de plaisir, pour notre plus grand bonheur.





## SÉCURITÉ. LA CERTITUDE.

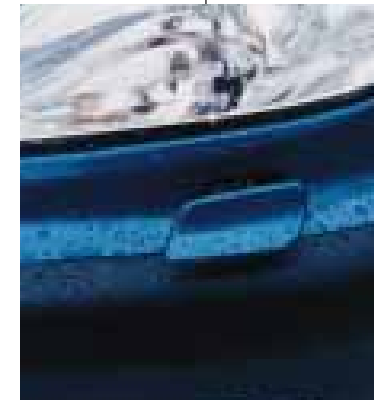
Le hasard ne fait pas toujours bien les choses. Et il importe alors de s'en protéger. Dans le domaine de la sécurité, Peugeot constitue indiscutablement une référence.

La marque consacre en permanence une grande part de sa recherche à l'amélioration de la sécurité active

et passive de toutes ses voitures. 607 incarne à son plus haut niveau cette volonté d'apporter des réponses fiables à tous les cas de

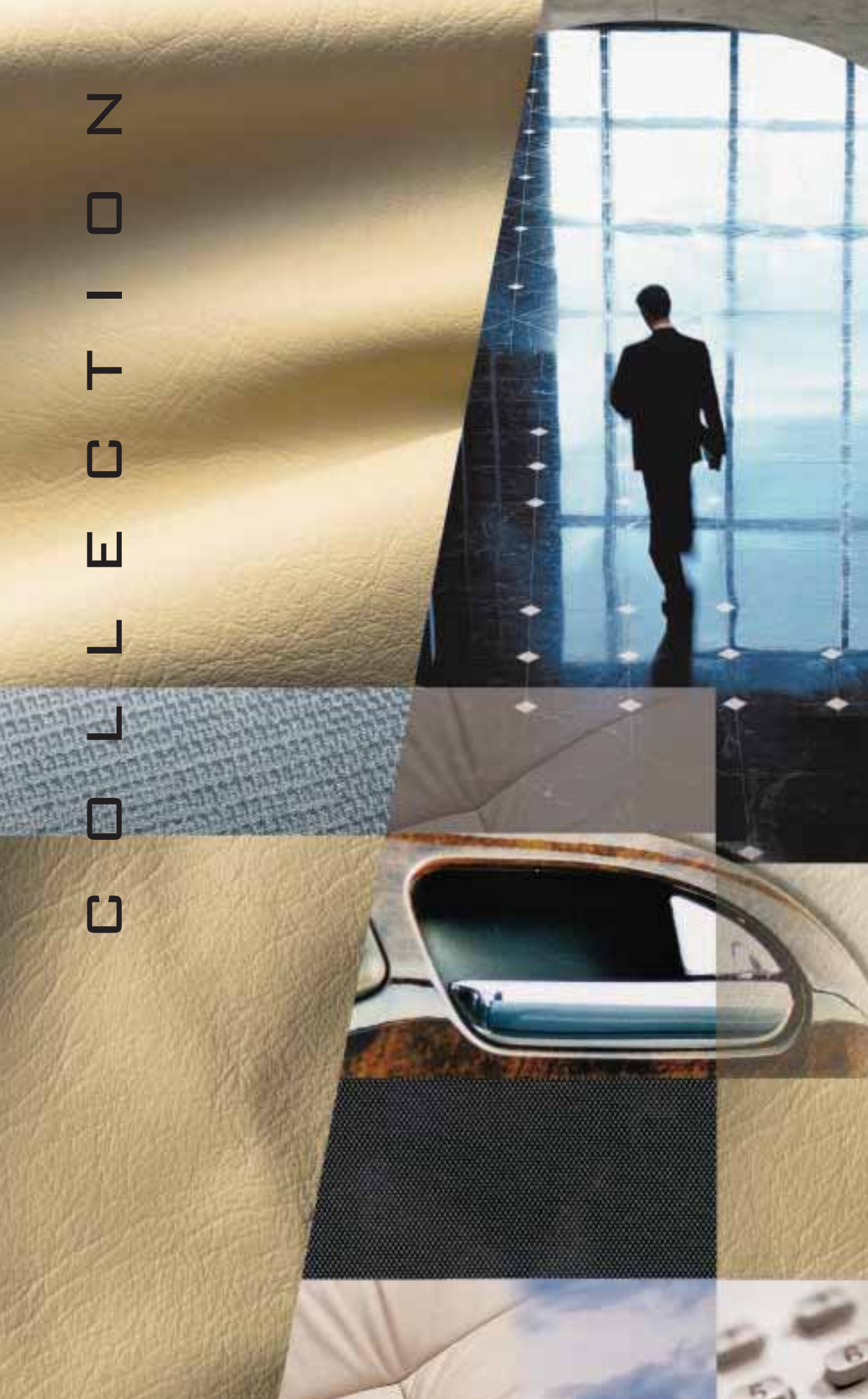
figure auxquels une voiture peut être confrontée. Sa conception, déjà, est un gage de sécurité, grâce à sa structure haute sécurité avec zones de déformation programmée, ses tôles haute résistance ou ses paddings de porte. Pour conjuguer

pleinement anticipation et protection, 607 a adopté une règle très simple résumée en un mot : plus. Le système ABS, par exemple, est complété par une assistance au freinage d'urgence. 607 offre, en première mondiale, un dispositif d'allumage automatique des feux de détresse en cas de



forte décélération. Autre exemple et non des moindres : pour compléter les airbags frontaux, 607 est munie d'airbags thorax et

"rideaux" qui, en se déployant le long des vitres, constituent un progrès décisif en cas de choc latéral. En proposant un système de protection global et des innovations importantes, 607 offre au conducteur et à ses passagers un véritable pacte de sécurité.



**TOUTE 607  
EST INCOMPARABLE.  
LA VÔTRE  
EST UNIQUE.**

A première vue, hormis peut-être leur teinte de caisse et parfois leurs roues, rien ne semble distinguer une 607 d'une autre. Pourtant, chaque 607 est à l'image de celui qui la conduit : unique. Ce paradoxe apparent s'explique par un concept aussi simple que novateur : il n'existe qu'un modèle de 607, que vous êtes invité à personnaliser à maints niveaux. En terme d'ambiance tout d'abord. Quatre ambiances intérieures – Titane, Diamant, Ébène et Ivoire – vous sont proposées. La plupart vous offrent, en outre, le choix entre un garnissage chaîne et trame, velours ou une sellerie cuir, présentés en plusieurs coloris. Côté conduite aussi, puisque la plus grande liberté règne aussi en ce qui concerne les motorisations : 607 peut recevoir, en effet, chacun des trois moteurs proposés, associés selon votre souhait à une boîte manuelle ou automatique séquentielle.





## DIAMANT

Le plus rare des gemmes, le plus pur aussi. En un puissant jeu de contraste, les harmonies gris clair soulignent l'éclatante sobriété d'un univers voué au noir profond. Dans ce jeu de clair-obscur, le trait du chrome courant le long des portes et cerclant les cadrans semble jouer les arbitres. Entièrement noire, la planche de bord ponctuée de généreuses incrustations façon bois répond au gris clair lumineux de la moquette et des selleries en chaîne et trame, velours ou cuir selon votre choix. Parce que, depuis l'aube des temps, la conciliation des contraires a toujours été la source de l'harmonie.

Décor façon bois

Chaîne et Trame  
Salzbourg Angora

Velours Bayreuth  
Cachemire

Cuir Angora

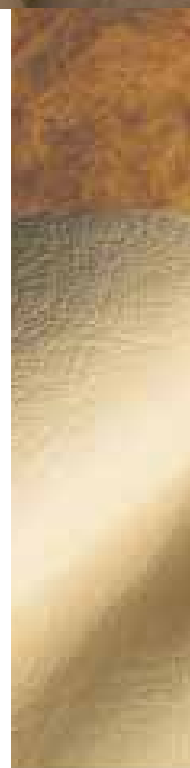


## IVOIRE

Quand la voiture devient salon anglais et l'ambiance solaire. Ici, la luminosité, exaltée par les chaudes nuances de l'harmonie Terre de Cassel est exceptionnelle. Partout où votre regard se pose, planche de bord, fond des cadrans ou sièges bordés d'un passepoil brun, les savants camaïeux de beige, crème et sable blond s'entremêlent. Le chatonnement du décor façon bois et le subtil tracé du chrome apportent dans ce concert une note contrastée. Et le cuir savamment travaillé un délicat et paisible sentiment de bien-être. Vous êtes bien, vous êtes chez vous.

Décor façon bois

Cuir Terre de Cassel





## TITANE

Dynamisme et technicité. Puisant dans les plus riches heures de la tradition automobile, cet univers exalte l'art du voyage. Art dont le conducteur sera toujours le principal acteur. Promesse d'une préhension énergique, le cuir gaine le volant et le pommeau du levier de vitesses. Le fond crème des cadrans sur le tableau de bord est un clin d'œil aux grandes références sportives. Magistrale sobriété du chaîne et trame ou du cuir Astrakan, chaleur lustrée des cuirs Alezan ou Amarante? En choisissant Titane, vous entrez dans un monde de connaisseurs.

Chaîne et Trame  
Salzbourg Astrakan

Cuir Astrakan

Cuir Amarante

Cuir Alezan

Décor façon  
microcarbone



## ÉBÈNE

Sobriété majuscule pour un classicisme à fort tempérament. Aux noirs et gris intenses des garnissages — chaîne et trame ou velours — et de la sellerie cuir font écho l'anthracite profond de la moquette, le noir des cadrans, celui de la planche de bord. Noble noir, infiniment vivant. A bord, l'œil se surprend très vite à en guetter les infinies et très subtiles nuances. Et si votre goût vous pousse vers des émotions plus contrastées, deux selleries aux chaudes tonalités, Alezan ou Amarante, sauront donner du piment à vos voyages.



Décor façon bois

Chaîne et Trame  
Salzbourg Astrakan

Velours Bayreuth Astrakan

Cuir Astrakan

Cuir Amarante

Cuir Alezan

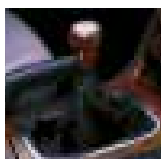


## LES MOTORISATIONS

### 607 2.2 litres : puissance et souplesse

Moteur essence 4 cylindres  
2230 cm<sup>3</sup> 160 ch à 5650 tr/min.  
La distribution variable de ce nouveau 4 cylindres et son échappement en 3 Y permettent d'offrir un haut niveau de couple (217 mN à 3900 tr/min), source d'accélération franches et linéaires dès les plus bas régimes et d'un excellent niveau de puissance dans les hauts régimes. Cette générosité manifeste va pourtant de pair avec une sobriété réelle (consommation mixte de

9,2 litres/100 km). Enfin, les deux arbres d'équilibrage tournant en sens inverse limitent les vibrations et offrent au moteur une appréciable rondeur. A votre choix, ce moteur sera associé à une boîte manuelle cinq vitesses ou à la boîte automatique "TIPTRONIC-System PORSCHE". Les 607 2.2 litres bénéficient de jantes en alliage léger de 16 pouces. En option, elles peuvent recevoir des jantes en alliage léger "Féline" de 17 pouces.



Boîte de vitesses manuelle



Boîte de vitesses automatique

### 607 2.2 litres HDi avec filtre à particules : l'innovation dynamique

Moteur HDi turbo-diesel  
4 cylindres 2179 cm<sup>3</sup> 136 ch à 4000 tr/min.  
Ce nouveau moteur dispose de tous les atouts de la technologie Common Rail couplée à un turbo à géométrie variable. Comme tous les moteurs HDi, il bénéficie d'un agrément de conduite optimal pour une extrême sobriété (6,7 litres/100 km en consommation mixte). Nerveux, il dispose d'un couple de 314 mN dès 2000 tr/min, et passe de 80 à 120 km/h en 5<sup>e</sup> – en 11,8 secondes seulement. Côté confort, il dispose de deux arbres d'équilibrage qui

limitent les vibrations, donc évitent tout bourdonnement au sein de l'habitacle. Surtout, ce HDi révolutionnaire est le premier à disposer d'un filtre à particules capable de supprimer presque totalement les émissions de particules. Ce moteur est associé à une boîte manuelle cinq vitesses ou à la boîte automatique "TIPTRONIC-System PORSCHE", selon votre choix. Les 607 2.2 litres HDi bénéficient de jantes en alliage léger de 16 pouces. En option, elles peuvent recevoir des jantes en alliage léger "Féline" de 17 pouces.



Boîte de vitesses manuelle

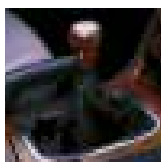


Boîte de vitesses automatique

### 607 3.0 litres V6 : la force maîtrisée

Moteur essence 6 cylindres en V  
2946 cm<sup>3</sup> 210 ch à 6000 tr/min.  
Ce nouveau V6 dispose d'une distribution et d'une admission variables qui permettent d'obtenir un excellent niveau de couple à bas régime tout en optimisant le remplissage des cylindres. Le résultat, c'est une puissance généreuse (210 ch) et des montées en régime vigoureuses alliées à une sobriété remarquable à ce niveau de prestations. Le couple atteint ainsi 285 mN à 3750 tr/min et la consommation en cycle mixte s'établit à 9,8 litres/100 km. Le silence de ce V6 est par ailleurs remarquable. En série, les 607 V6 sont équipées de l'AMVAR

(amortissement variable à gestion électronique) et de l'ESP (Electronic Stability Program) qui combine notamment les systèmes REF (Répartiteur Electronique de Freinage), ABS (antiblocage des roues), ASR (antipatinage des roues) et CDS (Contrôle Dynamique de Stabilité). Selon votre choix, le V6 sera associé à une boîte manuelle cinq vitesses ou à la boîte automatique auto-adaptative "TIPTRONIC-System PORSCHE". Toutes les 607 V6 bénéficient de jantes en alliage léger de 16 pouces. En option, elles peuvent recevoir des jantes en alliage léger "Féline" de 17 pouces.



Boîte de vitesses manuelle



Boîte de vitesses automatique



# EXPERSSION

## 607 : LE SUMMUM DU PLAISIR DE CONDUIRE, UNE LIBERTÉ D'ESPRIT TOTALE.

Un plaisir de conduite extrême. Une liberté d'esprit totale. L'expérience 607, vous le réaliserez chaque jour, est rendue possible par la conjonction de multiples facteurs, la concordance de diverses sensations. 607 a tout. Et même un peu plus. Parce que sur la route, la technologie et les équipements — apparents ou cachés — font souvent la différence, 607 vous propose ici une information détaillée sur quelques-uns de ses points forts.

Vous découvrirez l'impressionnante liste de ses équipements de série et son étonnant bagage technologique. Vous découvrirez également, parmi ses nombreuses options, celles qui conviennent le mieux à votre personnalité.

# CONFORT : L'ART DE VIVRE.

DU SAVOIR-VIVRE

À L'ART DE VIVRE.

OU COMMENT

607 PROPOSE DES

ÉQUIPEMENTS

GÉNÉREUX ADAPTÉS

AUX EXIGENCES

SPÉCIFIQUES DE

CHACUN DE SES

HÔTES, POUR OFFRIR

LE PLUS HAUT

NIVEAU DU BIEN-ÊTRE.

SANS COMPROMIS

ET JUSQU'AU

MOINDRE DÉTAIL.

[ fonctions électriques ]



## 1 TÉLÉCOMMANDE MULTIFONCTIONS

Verrouiller, déverrouiller, et beaucoup plus encore...

Deux télécommandes à haute fréquence sont fournies. Elles fonctionnent dans un rayon de 50 mètres, et peuvent être activées, sans avoir à se soucier de les diriger vers la voiture. Ces télécommandes disposent de 4 boutons, (dont 3 identifiés) aux fonctions multiples.

- Le bouton "fermeture" permet de verrouiller les portes, le coffre, la trappe à carburant, et d'activer le superverrouillage. La version Pack propose également, le rabattement des rétroviseurs extérieurs, la fermeture des vitres et/ou du toit ouvrant ainsi que la mise en action de l'alarme. Cette dernière est à la fois périmétrique (réagissant à l'ouverture des portes) et volumétrique (détequant tout mouvement au sein de l'habitacle) ; cette seconde protection pouvant être momentanément inhibée. Une fonction localisation permet, lorsque le véhicule est verrouillé, de le repérer à distance : les clignotants s'allument et l'habitacle s'éclaire pendant quelques secondes.
- Le bouton "ouverture" déverrouille les portes, la trappe à carburant et le coffre. En version Pack, il déploie les rétroviseurs extérieurs et il modifie automatiquement à l'ouverture, selon les informations mémorisées, les réglages du siège et de l'appui-tête conducteur, ainsi que des rétroviseurs extérieurs.
- Le bouton "coffre" permet l'ouverture complète du coffre et le déverrouillage des ouvrants.
- Le 4<sup>e</sup> bouton permet d'éjecter le pêne de la clé.

Certaines des fonctions présentées sont liées au Pack ergonomique.

## 2 MÉMORISATION DE LA POSITION DE CONDUITE

(ÉQUIPEMENT DU PACK  
ERGONOMIQUE)

Vos réglages favoris une fois pour toutes... et au millimètre près.

Les réglages de longueur, d'inclinaison de dossier et d'assise, de hauteur d'assise et d'appui-tête sont motorisés sur les deux sièges avant. Sur le siège conducteur, deux positions de conduite reprenant tous ces paramètres sont mémorisables, soit à l'aide d'un clavier placé sur la porte conducteur, soit avec la télécommande. La position du miroir des rétroviseurs extérieurs est, elle aussi, mémorisable.



## 3 LÈVE-VITRES AVANT ET ARRIÈRE ÉLECTRIQUES

Une simple pression suffit!

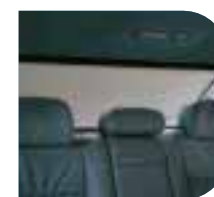
Les quatre vitres sont toutes à commande électrique. La vitre du conducteur est séquentielle : une pression unique sur la commande suffit pour déclencher l'ouverture ou la fermeture. Grâce à l'antipincement, la vitre se bloque automatiquement en cas d'obstacle. Avec le Pack ergonomique, ces fonctions sont étendues aux trois autres vitres.



## 4 TOIT OUVRANT BASCULANT ÉLECTRIQUEMENT

Grand ouvert sur l'azur.

De type séquentiel, une pression unique sur la commande suffit pour en déclencher l'ouverture ou la fermeture. Il est également doté d'une fonction antipincement (blocage automatique en cas d'obstacle). Ce vaste toit ouvrant en verre offre une impression d'espace et de luminosité exceptionnelle. Il peut être également entrebâillé et dispose d'un rideau d'occultation coulissant. En position ouverte, il disparaît entièrement dans la carrosserie.



## 5 STORE ÉLECTRIQUE DE LUNETTE ARRIÈRE

(ÉQUIPEMENT DU PACK  
ERGONOMIQUE)

Apaiser l'ardeur du soleil.

Activé par un bouton situé sur la console centrale, ce store masque intégralement la lunette arrière et protège les passagers arrière des rayons du soleil, tout en préservant la visibilité pour le conducteur.

[ bien-être  
partagé ]

## 6 SIÈGES AVANT ET ARRIÈRE CHAUFFANTS

Pour un confort exceptionnel en hiver.

Les sièges peuvent recevoir un système de chauffage intégré. Des réglages séparés droite/gauche sont proposés.

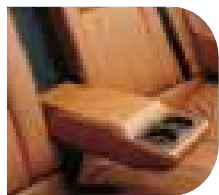


## 7 ACCOUDOIR CENTRAL AVANT

Un accoudoir conducteur réellement utile.

Afin de permettre un meilleur confort de conduite, l'accoudoir de 607 est réglable, et peut adopter deux positions : normale ou haute, grâce à un mécanisme à parallélogramme qui lui permet de s'avancer et de s'élever jusqu'à créer un confortable appui pour le coude du conducteur. Il contient deux rangements superposés : le premier accueille deux porte-gobelets ou le combiné secret du radiophone, le second dispose d'empreintes spécifiques permettant de ranger des CD, des cassettes, des pièces de monnaie...

# CONFORT : L'ART DE VIVRE (SUITE).



## 8 ACCOUDOIR CENTRAL ARRIÈRE

Pour un confort accru. Cet accoudoir intègre deux porte-gobelets, à portée immédiate des deux passagers. Pour permettre l'installation confortable d'un troisième passager, il s'escamote dans la banquette. La trappe à skis, aménagée derrière lui, autorise le transport d'objets longs.



## 9 AIR CONDITIONNÉ À RÉGLAGE SÉPARÉ GAUCHE/DROITE

Prendre en compte les préférences de chacun. L'air conditionné à régulation automatique autorise des réglages différents de la température et de la répartition de l'air pour les parties gauche et droite de l'habitacle. Ainsi, le conducteur peut, par exemple, choisir de diriger le flux d'air vers ses pieds et le passager avant, vers le pare-brise. Pour déterminer une température toujours constante en tout point du véhicule, le système tient compte de sa vitesse et de l'ensoleillement au sein de l'habitacle. Assisté par une sonde solaire bidirectionnelle, le système est à ce point réactif qu'il ajuste la température (et, si nécessaire, le débit) instantanément dès qu'il perçoit la moindre variation lorsque le véhicule traverse une zone exposée au soleil après une zone d'ombre, par exemple.

## 10 FILTRE À POUSSIÈRES, À POLLENS, À ODEURS

Pour une atmosphère parfaitement pure. Un filtre à charbon actif filtre en permanence les pollens et poussières, prévenant ainsi certains risques d'allergie. Les billes de charbon actif présentant la particularité de retenir les molécules de gaz polluants à leur surface, le filtre est également efficace contre la plupart des mauvaises odeurs, tout particulièrement celles provenant des hydrocarbures.

### [ confort visuel ]

## 11 PARE-BRISÉ ATHERMIQUE RÉFLÉCHISSANT

Éviter toute surchauffe de l'habitacle. Dans le pare-brise de 607 est insérée une fine couche d'oxydes métalliques qui réfléchit une partie importante des infrarouges : les calories transmises sont ainsi fortement réduites. Le bénéfice est double : diminution de la sensation "d'étuve" lorsqu'on pénètre dans le véhicule à l'arrêt et contribution à l'efficacité de la climatisation lors des voyages estivaux. Une épargne est, cependant, prévue pour les systèmes de télépéage.



## 12 SPOTS DE LECTURE, PLAFONNIERS ET ÉCLAIREURS DE SEUIL

Toute la lumière qu'il faut et quand il le faut. L'éclairage intérieur est généreux et équitablement réparti : il est assuré par deux plafonniers, l'un à l'avant, l'autre à l'arrière, et par quatre spots de lecture. Quatre éclairateurs de seuil à temporisation progressive prennent en charge l'éclairage du sol au moment où vous ouvrez la portière. Un inhibiteur d'éclairage permet de ne pas réveiller les enfants à chaque ouverture de porte lors d'un voyage nocturne.

### [ confort auditif ]



## 13 SYSTÈME AUDIO PEUGEOT

Vous ne quitterez plus la route des yeux ! Ce système radiocassettes 4 x 10 W, dont la puissance est dispensée par 8 haut-parleurs, est intégré en style. L'affichage est déporté sur l'écran multifonctions situé au centre de la console. Il propose toutes les fonctions caractéristiques des appareils haut de gamme : RDS (recherche automatique de la meilleure fréquence pour une station donnée), PTY (affichage en clair du nom des stations), TP/TA (priorité automatique aux informations trafic), renforcement de graves et réducteur de souffle. Les réglages s'effectuent, au choix, à partir de l'autoradio proprement dit ou par une commande située sous le volant (volume, recherche avant/arrière, accès aux stations mémorisées et pilotage de l'éventuel chargeur CD). Le volume est indexé à la vitesse pour garantir une écoute optimale à tout instant. L'antenne radio est intégrée dans la lunette arrière. Un chargeur de 6 CD peut être installé dans l'une des trappes aménagées dans le coffre. Celle-ci est équipée d'un rangement pour les boîtiers des CD. Enfin, pour les mélomanes que seule la perfection peut satisfaire, un ampli JBL relié à des enceintes de même marque est disponible.



## 14 VITRAGE FEUILLETÉ LATÉRAL

Plus de silence, plus de sérénité. Les vitres latérales peuvent recevoir un vitrage feuilleté composé d'une couche de polyvinylbutyl insérée entre deux épaisseurs de verre. Ces trois éléments présentant des transparences sonores différentes, le bénéfice majeur consiste en une isolation acoustique améliorée, en particulier pour les basses fréquences. En circulation urbaine, les bruits extérieurs sont très atténués. Cet équipement offre également une protection supplémentaire contre les effractions.

### [ rangements et chargement ]



## 15 RANGEMENTS

Des espaces pour tous les passagers et toutes leurs exigences. La boîte à gants est un espace de rangement essentiel. Celle de 607 est à ouverture compensée et offre une contenance généreuse. Elle comporte, en outre, une buse

d'aération réglable qui maintient au frais les boissons lorsque la climatisation est actionnée. Les petits rangements font les grands voyages. Ceux de 607 sont nombreux et de tailles variées pour répondre à tous les besoins : de vastes bacs dans les quatre portes, une poche aumônière au dos des sièges avant, une tablette arrière comportant un espace fermé prévu pour une trousse à pharmacie normalisée.



## 16 COFFRE

Un espace généreux et bien conçu. L'ouverture totale du coffre peut être actionnée à distance, via la télécommande. Sa contenance est généreuse (plus de 600 litres). Il est de forme quasi parallélépipédique, capitonné et pourvu de rangements latéraux. Il est également équipé d'un filet relié à 6 crochets qui peut être utilisé soit verticalement, pour réaliser une cloison limitant la profondeur du coffre, soit horizontalement, pour maintenir en place une charge isolée.

# CONDUITE : L'ESPRIT LIBRE.

DE L'ASSISTANCE  
À LA PRÉVENANCE.  
DU COMMENT 607  
A DÉVELOPPÉ UNE  
INTELLIGENCE TRÈS  
HUMAINE POUR  
S'ADAPTER À VOTRE  
STYLE DE CONDUITE.  
OBJECTIF, VOUS  
LIBÉRER L'ESPRIT ET  
VOUS PERMETTRE DE  
VOUS CONCENTRER  
SUR L'ESSENTIEL :  
LE PLAISIR DU VOYAGE.

[ assistance à la conduite ]



## 17 **RADIOPHONE**

Communiquer en toute sécurité.

Le module téléphone GSM avec carte SIM est intégré à l'autoradio. Outre un gain de place et une esthétique du tableau de bord préservée, ce choix permet d'utiliser les haut-parleurs et la commande sous volant de la radio. Un micro intégré dans le plafonnier central permet l'utilisation en fonction "main libre" du téléphone, tandis qu'un combiné d'appoint situé dans l'accoudoir central avant, accessible aux passagers avant et arrière, autorise des conversations privées. Enfin, une Touche d'Appel Peugeot permet une mise en relation directe avec le Centre de Contact Client de Peugeot (cf. Centre de Contact Client p. 56).



## 18 **ÉCRAN MULTIFONCTION**

Centraliser tous vos messages. Il est intégré en style dans la planche de bord pour une parfaite harmonie esthétique. Il est utilisé pour les informations les plus courantes — radio, heure, date, température extérieure, ordinateur de bord — et pour l'affichage en toutes lettres des messages d'alerte.

## 19 **DIRECTION À ASSISTANCE VARIABLE**

De très douce à très ferme, avec toutes les nuances. Toutes les 607 sont équipées d'une direction à assistance

variable qui optimise tous les efforts de conduite, ainsi que les manœuvres en ville. Sur les modèles dotés d'un moteur V6, un capteur mesurant la vitesse du véhicule détermine l'assistance de direction la mieux adaptée. En manœuvre de parking, la direction est très douce et demande le minimum d'effort. A haute vitesse, elle se durcit, privilégiant la précision.

## 20 **SYSTÈME DE GUIDAGE EMBARQUÉ**

Vous emmener à bon port... Grâce à ce système, le conducteur peut être guidé vers la destination de son choix à l'aide d'indications vocales et visuelles. Très sophistiqué, le système propose les fonctions suivantes :  
- Afin de situer votre véhicule, une antenne GPS (Global Position System)

semi-parabolique, implantée sous la tablette arrière, capte les signaux des satellites géostationnaires, tandis qu'un gyromètre incorporé affine la position de la voiture.  
- Un calculateur ultra rapide détermine alors le parcours et l'itinéraire optimal, en utilisant les données du CD cartographique que vous aurez introduit dans le lecteur situé dans le coffre.  
- Les consignes vous sont données vocalement par les haut-parleurs du poste autoradio, et par écrit en lecture directe sur l'écran multifonctions.  
- Les différentes fonctions sont activées sur un mini-clavier composé d'une molette de défilement et de trois boutons : mode, menu, escape.

## 21 **ORDINATEUR DE BORD**

Tout savoir sur votre consommation, votre autonomie, ou votre vitesse moyenne. Peuvent être affichées sur l'écran multifonction, d'une part la consommation instantanée et l'autonomie, d'autre part, la consommation moyenne, la distance parcourue et la vitesse moyenne calculées sur deux périodes : le conducteur peut ainsi, par exemple, effectuer des calculs journaliers (période 1) et mensuels (période 2).

# CONDUITE :

## L'ESPRIT LIBRE (SUITE).



### 22 CENTRALISATION DES COMMANDES SUR LA PORTE CONDUCTEUR

L'ergonomie au service de la sécurité.

C'est sur la porte conducteur qu'a été implantée la platine rassemblant :

- la commande des 4 lève-vitres et la touche de verrouillage des lève-vitres arrière,
- la commande de réglage des rétroviseurs électriques extérieurs.

La disposition des commandes sur la platine — tout comme son emplacement — a été étudiée pour favoriser leur mise en œuvre sans quitter la route des yeux.

[ fonctions automatiques ]

### 23 SYSTÈME D'AIDE AU PARKING ARRIÈRE

Faciliter les manœuvres de stationnement.

Très utile, le système comprend quatre capteurs intégrés au pare-chocs arrière qui émettent des ultrasons détectant les obstacles éventuels (muret, bord de trottoir, objet invisible depuis l'habitacle). Une alerte sonore variant en fonction de la proximité de cet obstacle permet de se garer en toute sécurité.



### 24 ESSUIE-VITRE AVANT À DÉTECTEUR DE PLUIE

Il s'adapte automatiquement à l'intensité de la pluie.

Cet essuie-vitre intelligent est l'un des nombreux équipements destinés à favoriser la concentration du conducteur de 607 sur la seule conduite. Informé par un capteur situé sur le pare-brise, le système analyse l'intensité des précipitations pour déterminer la vitesse de balayage la mieux adaptée. Il prend en compte de multiples paramètres : ainsi, par exemple, les cadencements seront différents le jour et la nuit. Il est, bien sûr, désactivable à tout moment.



### 25 ALLUMAGE AUTOMATIQUE DES PROJECTEURS

En toutes circonstances, la bonne lumière.

Dès que la luminosité extérieure faiblit — crépuscule, entrée dans un tunnel, garage... mais également par temps de pluie,

un capteur intégré à la planche de bord déclenche automatiquement l'allumage des feux de croisement. Il analyse, également la qualité de la luminosité intérieure et adapte l'intensité des voyants de contrôle en conséquence.

### 26 ALERTE D'OUBLI DE CLIGNOTANT

Prévenir toute inattention.

A une vitesse supérieure à 50 km/h sur route, autoroute ou voie rapide, l'indicateur de direction est doté d'un fonctionnement intelligent. Son activation pendant plus de 30 secondes entraîne une amplification et un changement de fréquence du son normalement émis. Cela permet d'attirer l'attention du conducteur sur un éventuel oubli.

### 27 RÉTROVISEURS EXTÉRIEURS INDEXABLES À LA MARCHÉ ARRIÈRE

(ÉQUIPEMENT DU PACK ERGONOMIQUE)

Ils s'orientent vers le bas pour vous donner le meilleur angle de vision.

Pour faciliter un créneau, les miroirs des rétroviseurs extérieurs peuvent pivoter vers le bas, au passage de la marche arrière associé à l'activation du clignotant du côté choisi. Toute une zone échappant d'ordinaire au regard du conducteur (bord de trottoir, obstacle éventuel...) devient ainsi visible.

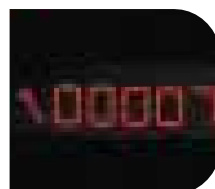


### 28 RÉTROVISEUR INTÉRIEUR ÉLECTROCHROME (ÉQUIPEMENT DU PACK ERGONOMIQUE)

Pour vous éviter tout éblouissement.

La nuit venue, lorsque les projecteurs des véhicules qui vous suivent se rapprochent, un double capteur de luminosité compare les écarts entre l'avant et l'arrière du véhicule et obscurcit automatiquement le rétroviseur intérieur lorsqu'il en détecte la nécessité. Le système peut être déconnecté.

[ durabilité ]

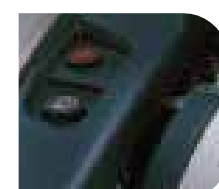


### 29 INDICATEUR DE MAINTENANCE INTELLIGENT

Il établit pour votre 607 un programme entièrement personnalisé.

Les préconisations de maintenance du constructeur sont d'ordinaire établies à partir de données moyennes. Établir un plan parfaitement adapté demanderait la prise en compte du nombre des démarrages,

de la température moyenne de l'huile, du régime moteur moyen, de la durée, la distance et les conditions des trajets... Ce sont justement ces paramètres que la mémoire électronique de 607 prend en compte pour déterminer, de façon personnalisée, l'intervalle optimal entre deux révisions ou deux vidanges.



### 30 PROTECTION DE LA BATTERIE

Pour prévenir le désagrément d'une batterie "à plat".

Lorsque, véhicule à l'arrêt, un équipement est laissé en action par mégarde, un système de protection prévient le déchargement de la batterie en coupant automatiquement les fonctions les moins prioritaires.

### 31 PROTECTION DE LA CARROSSERIE

Une résistance exceptionnelle sur le très long terme.

Si 607 est garantie 12 ans contre les perforations de la carrosserie provoquées par la corrosion interne... c'est que Peugeot a tout mis en œuvre pour qu'elles évitent de se produire. 95 % des tôles utilisées bénéficient d'un électrozingage sur les deux faces. Les zones particulièrement

exposées, l'ensemble des corps creux et des jonctions de tôles bénéficient d'un traitement renforcé avec une couche électrozinguée atteignant 20 microns par endroits. Un traitement total anti-gravillonnage est, en outre, appliqué sur tous les soubassements. L'aspect esthétique a été lui aussi étudié dans les moindres détails : toutes les parties de 607 (y compris les endroits visibles lorsque la voiture est sur un pont élévateur et l'ensemble des pièces mécaniques) sont protégées contre la rouille.



# CONDUITE : UNE GRANDE ROUTIÈRE.

**DE KILOMÈTRE EN  
KILOMÈTRE.  
OU COMMENT 607  
MAÎTRISE L'ART  
SUBTIL DE SCULPTER  
LA ROUTE SELON  
VOS ENVIES. TOUR  
À TOUR PAISIBLE OU  
EXALTÉE, GRANDE  
ROUTIÈRE PAR  
EXCELLENCE, ELLE  
VOUS OFFRE AU  
LONG COURS,  
DES KILOMÈTRES  
DE PLAISIR SANS  
PARTAGE.**

[ assistance  
à la conduite ]

## 32 SUSPENSIONS

Le meilleur de l'expertise Peugeot en matière d'efficacité dynamique et de confort.

607 hérite naturellement du savoir-faire Peugeot en matière de liaisons au sol. A l'avant, elle est équipée de deux demi-trains de type pseudo Mac Pherson triangulé avec une barre anti-dévers découplée et à l'arrière, de deux doubles triangles à axes divergents, d'amortisseurs à clapets et d'une barre anti-dévers. Les 607 équipées du moteur V6 bénéficient en outre de l'AMVAR.



## 33 AMVAR, (AMORTISSEMENT VARIABLE À GESTION ÉLECTRONIQUE) (DISPONIBLE SUR LE MOTEUR V6)

Un confort et un comportement routier de haut niveau.

L'AMVAR : système d'amortissement à gestion électronique pose de nouveaux jalons dans le domaine du confort et du comportement en proposant, en première mondiale, 9 lois d'amortissement distinctes et une gestion séparée des trains avant et arrière au lieu de deux lois gérées sur les 4 roues.

Ainsi, par exemple, si le train avant détecte un nid-de-poule, le train arrière s'adapte automatiquement avant de l'aborder à son tour. En outre, le système adapte automatiquement le tarage des amortisseurs en fonction de multiples paramètres : actions du conducteur, vitesse, profil de la route... Deux programmes sont proposés : un mode automatique privilégiant le confort, un mode sport privilégiant le comportement routier. Ce dernier est activable à tout moment par le conducteur.



## 34 DÉTECTEUR DE SOUS- GONFLAGE

Le conducteur est alerté en cas de pneu dégonflé ou crevé.

La conséquence d'une perte de pression des pneus peut mener à un éclatement — souvent la cause d'un accident —, une altération du comportement routier, une dégradation de la stabilité au freinage ou une surconsommation. 607 est équipée en série d'un détecteur de sous-gonflage des pneus. Un capteur de pression est situé dans chaque roue et émet vers un récepteur HF situé dans l'habitacle. Le conducteur est alors informé d'une baisse de pression par des alertes visuelles (via la matrice de point) et sonores.



## 35 BOÎTE AUTOMATIQUE "TIPTRONIC-SYSTEM PORSCHE"

Conduite automatique ou manuelle - à vous de choisir ! Évolution de la boîte auto-adaptative dont Peugeot a été le promoteur, cette boîte automatique est plus intelligente encore et enrichie d'un mode de passage manuel des vitesses. Le programme automatique auto-adaptatif est capable de reconnaître, non seulement le mode de conduite du conducteur, mais aussi le profil de la route. Trois programmes — Normal, Sport et Neige — peuvent être sélectionnés. Avec le mode manuel, le conducteur choisit de monter ou descendre les rapports, comme il l'entend, par une simple impulsion sur le levier. Des sécurités le protègent toutefois des sur-régimes et des sous-régimes, et il conserve la fonction Kick-Down\* en cas de besoin. La position enclenchée, les programmes et, en mode manuel, le rapport sélectionné sont rappelés sur l'écran de contrôle à matrice de points au centre du combiné.

\* Rétrogradage commandé par enfoncement énergétique de la pédale d'accélérateur.

## 36 RÉGULATEUR DE VITESSE

Pour programmer et maintenir automatiquement la vitesse désirée. Le régulateur de vitesse permet de maintenir une vitesse pré-enregistrée sans avoir à presser la pédale d'accélérateur. Toute

pression sur n'importe quelle pédale suffit pour annuler son action. Le régulateur de vitesse de 607, commandé sous le volant, propose : mise en mémoire de la vitesse actuelle du véhicule, rappel de la vitesse mémorisée, augmentation ou diminution de cette vitesse.

## 37 LAVE- PROJECTEURS

Ils sont rétractables, à haute pression, et permettent de garantir en permanence la propreté des glaces des projecteurs avant.



## 38 PROJECTEURS AU XÉNON

Plus puissants et aussi moins éblouissants.

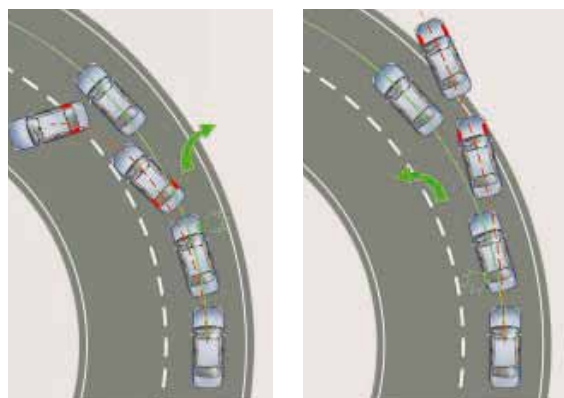
Les projecteurs au Xénon (fonction feux de croisement) exploitent une technologie de lampe à décharge qui permet d'augmenter fortement la valeur du flux lumineux, tout en diminuant la puissance consommée. Ils émettent une lumière proche de la lumière naturelle. Leur puissance est également un facteur important de sécurité, la portée obtenue correspondant exactement à la limite réglementaire. Par ailleurs, un correcteur automatique de la hauteur des projecteurs analyse à chaque arrêt, même moteur en marche, la charge du véhicule et détermine la position adéquate des projecteurs afin qu'ils n'éblouissent pas les autres usagers de la route.

# SÉCURITÉ :

## LE SENS DE L'ANTICIPATION.

DE LA SÉCURITÉ  
 À LA SÉRÉNITÉ.  
 OU COMMENT  
 607, À TRAVERS  
 UN SYSTÈME DE  
 SÉCURITÉ GLOBALE  
 ET DES INNOVATIONS  
 IMPORTANTES,  
 POSE DE NOUVEAUX  
 JALONS DANS L'ART  
 DE L'ANTICIPATION  
 COMME DE  
 LA PROTECTION.  
 KILOMÈTRE  
 APRÈS KILOMÈTRE,  
 QUOI QU'IL ARRIVE  
 ET JUSQU'AU BOUT  
 DE LA ROUTE.

[ anticipation ]



### 33 ESP (ELECTRONIC STABILITY PROGRAM)\*

Pour conserver la trajectoire en toutes circonstances. Ce système électronique combine trois fonctions connues - REF (répartiteur électronique de freinage), ABS (antiblocage des roues) et ASR (antipatinage des roues) - et en ajoute une quatrième : le CDS (contrôle dynamique de stabilité).  
 - Le REF répartit la pression des freins sur les quatre roues en fonction de l'adhérence et de la charge du véhicule.  
 - Le système ABS prévient tout risque de blocage des roues, permettant au conducteur de maîtriser sa trajectoire.  
 - L'ASR, antipatinage des roues, interdit à celles-ci de tourner dans le vide en cas d'adhérence médiocre, particulièrement dans les phases de démarrage sur les revêtements glissants.  
 - La nouvelle fonction CDS assure au véhicule un équilibre optimal en toutes circonstances. Un capteur situé au centre du véhicule compare la trajectoire réelle du véhicule et celle souhaitée par le conducteur (indiquée par le capteur d'angle du volant). Si une différence notable est constatée — sur ou sous-virage — le système freine une ou plusieurs roues et réduit le couple moteur si nécessaire pour remettre le véhicule sur la bonne trajectoire. Il peut aussi agir sur le système d'amortissement variable à gestion électronique AMVAR lorsque le véhicule en est équipé et, le cas échéant, sur la boîte automatique.

\* Contrôle dynamique de stabilité

### 40 BOÎTE DE SERVITUDE INTELLIGENTE ET MULTIPLEXAGE

Multiplier les équipements tout en renforçant la fiabilité. 607 comporte 24 calculateurs reliés à une boîte de servitude intelligente (BSI) capable de gérer par le multiplexage de nombreuses fonctions de la voiture : motorisation, transmission, liaisons au sol, équipe-

ments de confort et de sécurité active comme passive. Cette technologie innovante évite la multiplication des fils électriques connectés. Elle permet, en effet, de faire passer par un seul fil de très nombreuses informations pour activer la fonction souhaitée. Grâce à des réponses beaucoup plus "réactives", souvent transparentes aux sollicitations du conducteur et des passagers, c'est le comportement de la voiture dans son ensemble qui est ainsi amélioré.



### 41 ALLUMAGE AUTOMATIQUE DES FEUX DE DÉTRESSE

Limiter les risques de collision par l'arrière. La 607 bénéficie, en première mondiale, d'un allumage automatique des feux de détresse qui signale aux véhicules suivants une forte décélération. Un calculateur enregistre la décélération et active le système. Il reste en action tant que le conducteur n'a pas accéléré de nouveau. Bien sûr, toute action manuelle du conducteur reste prioritaire, que ce soit pour couper ou actionner les feux de détresse.

### 42 CEINTURES DE SÉCURITÉ À LIMITEURS D'EFFORT

Maintenir efficacement sans blesser. Pour un maintien optimal à toutes les places, les ceintures de sécurité de 607 sont toutes équipées de trois points d'ancrage. Celles de l'avant sont à enrouleur pyrotechnique — une cartouche de poudre tire la ceinture sur dix centimètres pour plaquer l'occupant contre son siège en début de choc — et à limiteurs d'effort, minimisant la tension en fin de choc pour éviter toute compression du thorax. Celles de l'arrière bénéficient également de limiteurs d'effort. La ceinture centrale arrière est dotée d'un double pêne, qui permet de ne pas entraver le chargement d'objet, lorsque le dossier de la banquette arrière est rabattu.



### 43 ÉCRAN DE CONTRÔLE À MATRICE DE POINTS

Vous informer à coup sûr. Placé au centre du combiné, donc parfaitement dans l'axe de vision du conducteur, l'écran de contrôle à matrice de points permet de visualiser les fonctions activées. Une pression sur le bouton "check" permet d'effectuer un diagnostic général : fonctions activées, alertes éventuelles. La nature de chaque alerte s'affiche également en toutes lettres sur l'écran multifonction du tableau de bord, et est accompagnée d'un signal sonore dont la tonalité diffère en fonction de l'urgence.

L'écran d'accueil, également, un rappel de la position du levier de vitesses lorsque le véhicule est équipé de la boîte automatique séquentielle.

### 44 ASSISTANCE AU FREINAGE D'URGENCE

Optimiser les capacités de freinage. Pour freiner avec un maximum d'efficacité, 607 est équipée d'un système d'assistance au freinage d'urgence. Lorsqu'une telle situation est détectée, un système mécanique amplifie la pression de freinage exercée par le conducteur. La régulation ABS est alors plus rapidement déclenchée.

[ protection ]

### 45 AIRBAGS FRONTAUX, LATÉRAUX ET RIDEAUX



Sécurité accrue.  
 - En cas de collision, les airbags frontaux sont conçus pour éviter tout contact des occupants des places avant avec la planche de bord et/ou le volant. L'airbag conducteur, d'une capacité de 60 l est à haut rendement et à déchirure programmée. L'airbag passager, d'une capacité de 90 l, est conçu pour répartir au mieux la retenue entre la tête et le thorax, et limiter, ainsi, les risques de lésions cervicales.  
 - Des airbags latéraux protègent également le thorax des occupants des places avant. Afin qu'ils puissent se déployer de façon optimale quels que soient les réglages des sièges, ils sont directement intégrés à ces derniers.  
 - Intégrés dans le pavillon, les airbags "rideaux" latéraux se déploient le long des vitres en cas de choc latéral et protègent, à la fois, la tête des passagers avant et arrière. La rapidité de détection du choc latéral étant un facteur clé d'efficacité, les airbags sont déclenchés par un boîtier centralisé situé sur le tunnel central, que renseignent deux satellites intégrés dans les longerons afin de détecter au plus tôt les chocs latéraux.  
 - Les paddings de porte complètent l'action des airbags : ces blocs de mousse interviennent au niveau du bassin — zone la plus résistante du corps humain — et repoussent les occupants vers le centre de l'habitacle.

# LE FILTRE À PARTICULES EN PREMIÈRE MONDIALE SUR 607.

LA MISE EN PLACE DU SYSTÈME DE FILTRE À PARTICULES S'INSCRIT DANS UNE STRATÉGIE D'ENSEMBLE D'AUTOMOBILES PEUGEOT EN FAVEUR DES RÉDUCTIONS DES ÉMISSIONS POLLUANTES, ET DE L'ENVIRONNEMENT EN RÈGLE GÉNÉRALE. CONÇU PAR LES ÉQUIPES DE RECHERCHE PEUGEOT, IL DONNE EN EFFET AU MOTEUR 2.2 LITRES HDi UN AVANTAGE ÉCOLOGIQUE DÉTERMINANT EN PERMETTANT, POUR LA PREMIÈRE FOIS L'ÉLIMINATION DES PARTICULES ET DES FUMÉES.

## LE PREMIER DIESEL PROPRE



Avec ses moteurs Diesel HDi, Peugeot, pionnier dans ce domaine, avait déjà prouvé que Diesel et écologie pouvaient être associés. Gérées par l'électronique, les proportions du mélange air/carburant étant toujours idéales, les émissions polluantes (CO<sub>2</sub>, monoxyde de carbone et hydrocarbures imbrûlés) avaient été considérablement réduites par le HDi.

Restait encore à régler le défi posé par les émissions des particules, ces microscopiques sphérules de carbone (diamètre voisin de 0,05 micron) caractéristiques des moteurs diesel qui agglomérées, sont responsables des désagréables "fumées noires". C'est chose faite avec le filtre à particules (F.A.P) installé sur le nouveau moteur turbo diesel 2.2 litres HDi, premier moteur diesel à réduire les émissions de particules à la limite du mesurable.

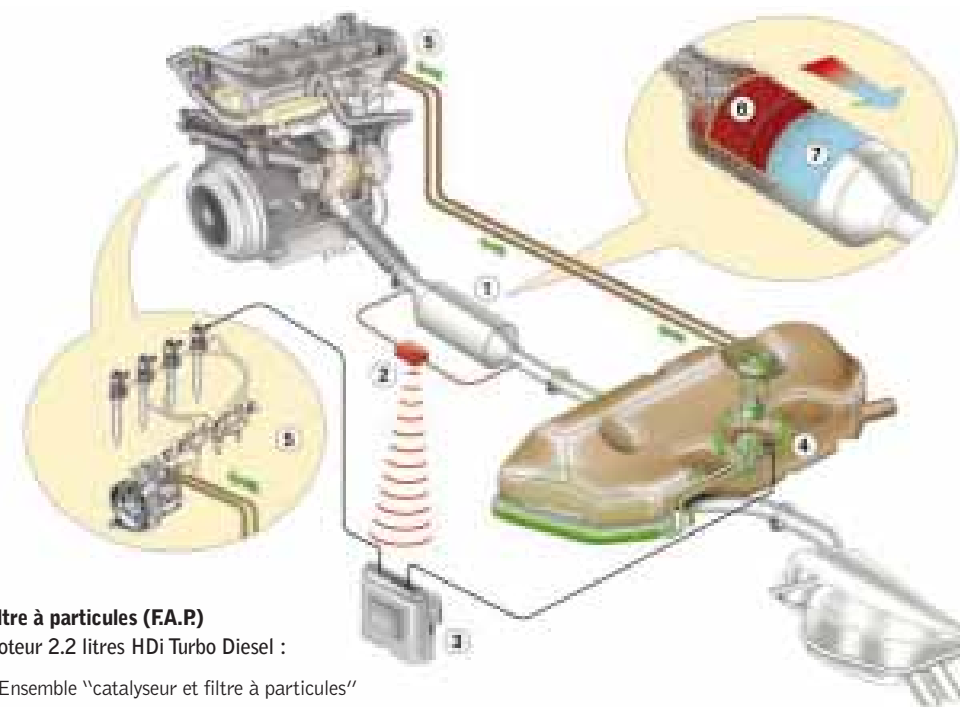
## LE PRINCIPE DU FILTRE À PARTICULES

Constitué d'une structure poreuse comprenant des canaux forçant les gaz d'échappement à traverser les parois constituées de carbure de silicium, le F.A.P est, en effet, un véritable piège à particules : il leur interdit littéralement de se propager à l'extérieur du système. Piéger est une chose, faire disparaître en est une autre. Réussir à concentrer en un endroit les particules emprisonnées reviendrait à échanger un problème de pollution immédiate contre un problème de stockage de produits polluants si aucune solution pour leur élimination n'était proposée. Mais cette solution existe : c'est le principe de la décomposition chimique sous l'effet de la chaleur, déjà appliqué avec

succès dans les fours à pyrolyse. Tous les 400 à 500 km, en effet, la régénération complète du filtre est pilotée par le logiciel gérant le moteur. Toute la difficulté consistait à atteindre la température requise pour y parvenir. Brûler totalement les particules exige en effet de les porter à 550°C... alors que le moteur 2.2 litres HDi, très optimisé pour ne dilapider aucune calorie, ne dégage en fait qu'une chaleur bien moindre. La solution consiste, d'une part à organiser une double postcombustion (dans les chambres de combustion et le catalyseur) pour augmenter la température des gaz d'échappement à 450°C, de l'autre à utiliser en quantités microscopiques un additif à base de cérine pour réduire de 100°C le seuil de température de combustion des particules.

## LE FILTRE À PARTICULES AU QUOTIDIEN

Le filtre à particules est un cylindre qui s'intègre dans le pot catalytique. Le système F.A.P est actif, quelles que soient les conditions d'utilisation du véhicule. Sa régénération s'effectue de façon automatique et insensible par le conducteur. L'opération est déclenchée par des capteurs, qui informent le calculateur de la gestion du moteur. La régénération complète ne nécessite que deux à trois minutes. Un nettoyage à l'eau et un remplissage du réservoir à additif tous les 80 000 km, réalisés dans le cadre du contrat d'entretien, garantissent son efficacité pour toute la durée de vie du véhicule.



### Filtre à particules (F.A.P)

Moteur 2.2 litres HDi Turbo Diesel :

- 1 Ensemble "catalyseur et filtre à particules"
- 2 Capteur
- 3 Calculateur moteur
- 4 Injection de produit additif dans le gazole du réservoir principal si nécessaire
- 5 Information spécifique à la tête d'injecteur lorsqu'il est nécessaire de réaliser de la postcombustion
- 6 Catalyseur
- 7 Filtre à particules (F.A.P)

A T T E N T I O N S

## LE SERVICE 607.

En choisissant 607, vous vous assurez d'abord des multiples compétences et de la disponibilité du réseau Peugeot réparti dans toute l'Europe. Mais ce n'est pas tout. De nombreuses études nous ayant prouvé que la plupart d'entre vous attendaient des services exclusifs dédiés aux conducteurs de 607, nous avons fait en sorte de vous satisfaire. C'est pourquoi, nous avons créé, pour 607, le Centre de Contact Client de Peugeot, directement accessible par téléphone, à tout moment. Innovante aussi en matière de services, 607 vous apporte une nouvelle liberté, avant, pendant et après l'achat.

# LE SERVICE 607

## UN RÉSEAU QUALIFIÉ À VOTRE SERVICE

Le réseau Peugeot est l'un des plus denses en France et en Europe. Les membres de ce réseau ont été précisément formés aux spécificités de votre 607 et à ses nombreuses innovations technologiques majeures. Peugeot a souhaité aller plus loin pour renforcer l'efficacité de son réseau, en créant une plate-forme technique capable de répondre, en permanence et jusqu'au plus petit détail, à toutes les questions techniques qui pourraient se poser. Une liaison informatique spécifique la rend directement consultable depuis n'importe quel endroit du monde et lui offre une assistance pour les cas les plus difficiles.

## DES PRESTATIONS DE QUALITÉ

Le réseau Peugeot assure des interventions efficaces, rapides et de qualité. Il utilise des pièces ayant passé avec succès de nombreux tests qui ont mis en lumière leur qualité irréprochable. Toutes sont garanties 1 an, main-d'œuvre comprise, dans tout le réseau Peugeot.

## EN DIRECT AVEC PEUGEOT

Le Centre de Contact Client de Peugeot est accessible au 0 825 120 120 pour établir une connexion immédiate et privilégiée avec les services de la Marque. Vous pouvez entrer directement en contact avec le Centre de Contact Client en appuyant sur la Touche d'Appel Peugeot, située sur la console de votre véhicule, si vous disposez de l'option radiophone. Vous recevrez, ainsi, toutes les informations sur 607 : ses fonctionnalités et le mode d'emploi de ses équipements mais aussi sur le réseau commercial. Vous pourrez également connaître la localisation du concessionnaire le plus proche ainsi que tous les renseignements sur la Marque, ses produits et ses services.

Vous pourrez également obtenir de nombreux renseignements sur les services, la gamme, le réseau en composant le Minitel 36 15 Peugeot (1,29 F/minute).

Enfin, tout Peugeot avec la 607 en vedette vous attend aussi sur Internet :

<http://www.peugeot.fr>

Ce site vous renseigne en permanence sur l'actualité de Peugeot, les gammes, le sport, les Occasions du Lion, le réseau, les services...

## VOUS LIBÉRER L'ESPRIT

Pour vous libérer l'esprit et vous assurer la totale maîtrise de votre budget automobile\*, Peugeot a créé un Contrat Peugeot Service spécifique : le contrat Maintenance 607. Un contrat de services qui couvre l'ensemble des prestations d'entretien (vidanges, révisions, changements des pièces d'usure comme les plaquettes de freins, les amortisseurs...), mais aussi les défaillances (mécaniques, électriques et électroniques) et vous assiste 24h/24 et 7j/7... même si vous perdez vos clés de 607 ! Votre contrat vous offre aussi la possibilité, dans le cadre d'un entretien, de bénéficier du Service Privilège : vous nous confiez votre 607 à votre domicile ou à votre bureau, nous vous la rendons où vous le souhaitez. Bien sûr, vous restez mobile grâce à un véhicule de remplacement.

\* Contrat Peugeot Service Maintenance 607 à souscrire en option.

Décidément, le contrat Maintenance 607 s'occupe de tout...

## VOUS SIMPLIFIER LA VIE

La Carte Peugeot vous permet :

- de bénéficier d'avantages exclusifs dans le réseau Peugeot et chez les Partenaires de la Carte (Dekra Veritas Automobile, Esso, France Telecom, Havas Voyages et Hertz);

- de régler vos achats\* dans le réseau Peugeot mais aussi chez tous les commerçants en France et à l'étranger qui affichent l'autocollant American Express ;

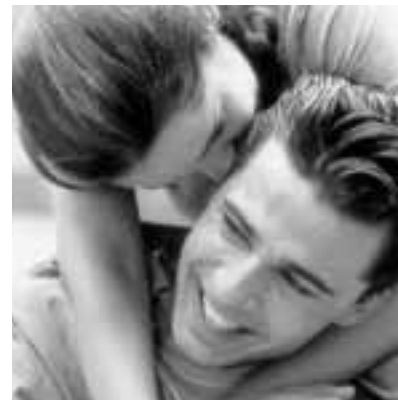
- de gagner des Points Bonus à chaque achat réglé avec la Carte :

- des Points Bonus Véhicule qui vous permettent d'obtenir jusqu'à 6000 francs de remise supplémentaire sur l'achat d'un véhicule neuf Peugeot ;
- des Points Bonus Services qui vous donnent accès à des réductions sur l'achat d'accessoires et l'entretien de votre véhicule dans le réseau Peugeot.

\* sauf tout ou partie d'un véhicule

## 607 CÔTÉ ENTREPRISES

Créée par Peugeot pour satisfaire les professionnels qui l'honorent de leur confiance, Peugeot Parc Alliance est naturellement ouverte à 607. Cette structure apporte à votre concessionnaire la possibilité d'élaborer à l'intention de votre entreprise une solution réellement sur mesure, tant du point de vue du financement que des prestations de services. Ainsi, Peugeot Parc Alliance vous proposera des formules adaptées à vos besoins : Location Longue Durée, Crédit Bail, LOA (Location avec Option d'Achat) et toutes les formes de crédit. De même, un éventail de services exclusifs vous seront proposés avec le contrat Maintenance 607, un Contrat Peugeot Service spécifique qui couvre l'entretien complet de votre 607.



## INDEX DES MOTS CLÉS

### A

ACCOUDOIR  
CENTRAL  
ARRIÈRE [8]

ACCOUDOIR  
CENTRAL  
AVANT [7]

AIR CONDITIONNÉ  
À RÉGLAGE  
SÉPARÉ  
GAUCHE/DROITE  
[9]

AIRBAGS  
FRONTAUX,  
LATÉRAUX,  
RIDEAUX [45]

ALERTE  
D'OUBLI DU  
CLIGNOTANT  
[26]

ALLUMAGE  
AUTOMATIQUE  
DES FEUX DE  
DÉTRESSE [41]

ALLUMAGE  
AUTOMATIQUE  
DES  
PROJECTEURS  
[25]

AMVAR  
(AMORTISSEMENT  
VARIABLE À  
GESTION  
ÉLECTRONIQUE)  
[33]

ASSISTANCE  
AU FREINAGE  
D'URGENCE [44]

### B

BOÎTE  
AUTOMATIQUE  
"TIPTRONIC-  
SYSTEM  
PORSCHE" [35]

BSI (BOÎTE DE  
SERVITUDE  
INTELLIGENTE) ET  
MULTIPLÉXAGE  
[40]

### C

CEINTURES  
DE SÉCURITÉ  
À LIMITEURS  
D'EFFORTS [42]

CENTRALISATION  
DES COMMANDES  
SUR LA PORTE  
CONDUCTEUR  
[22]

COFFRE [16]

### D

DÉTECTEUR  
DE SOUS-  
GONFLAGE [34]

DIRECTION À  
ASSISTANCE  
VARIABLE [19]

### E

ÉCRAN DE  
CONTRÔLE À  
MATRICE DE  
POINTS [43]

ÉCRAN  
MULTIFONCTIONS  
[18]

ESP\*  
(ELECTRONIC  
STABILITY  
PROGRAM) [39]

ESSUIE-VITRE  
AVANT À  
DÉTECTEUR  
DE PLUIE [24]

### F

FILTRE  
À POUSSIÈRES,  
POLLEN,  
ODEURS [10]

### I

INDICATEUR DE  
MAINTENANCE  
INTELLIGENT [29]

### L

LAVE-  
PROJECTEURS  
[37]

LÈVE-VITRES  
AVANT ET  
ARRIÈRE  
ÉLECTRIQUES  
[3]

### M

MÉMORISATION  
DE LA POSITION  
DE CONDUITE  
[2]

### O

ORDINATEUR  
DE BORD [21]

### P

PARE-BRISE  
ATHERMIQUE  
RÉFLÉCHISSANT  
[11]

PROJECTEURS  
AU XÉNON [38]

PROTECTION  
DE LA  
BATTERIE [30]

PROTECTION  
DE LA  
CARROSSERIE  
[31]

### R

RADIOPHONE  
[17]

RANGEMENTS  
[15]

RÉGULATEUR  
DE VITESSE [36]

RÉTROVISEURS  
EXTÉRIEURS  
INDEXABLES À  
LA MARCHÉ  
ARRIÈRE [27]

RÉTROVISEUR  
INTÉRIEUR  
ÉLECTROCHROME  
[28]

### S

SIÈGES AVANT  
ET ARRIÈRE  
CHAUFFANTS [6]

SPOTS DE  
LECTURE,  
PLAFONNIERS  
ET ÉCLAIREURS  
DE SEUIL [12]

STORE  
ÉLECTRIQUE  
DE LUNETTE  
ARRIÈRE [5]

SUSPENSIONS  
[32]

SYSTÈME AUDIO  
PEUGEOT [13]

SYSTÈME D'AIDE  
AU PARKING  
ARRIÈRE [23]

SYSTÈME DE  
GUIDAGE  
EMBARQUÉ [20]

### T

TÉLÉCOMMANDE  
MULTIFONCTIONS  
[1]

TOIT OUVRANT  
BASCULANT  
ÉLECTRIQUEMENT  
[4]

### V

VITRAGE  
FEUILLETÉ  
LATÉRAL [14]

\* CONTRÔLE DYNAMIQUE DE STABILITÉ

