



FP MAG'

LE MAGAZINE DU LION

Octobre - Novembre 2009

WWW.FORUM-PEUGEOT.COM

n°22

Endurance
Une 908 chez Oreca



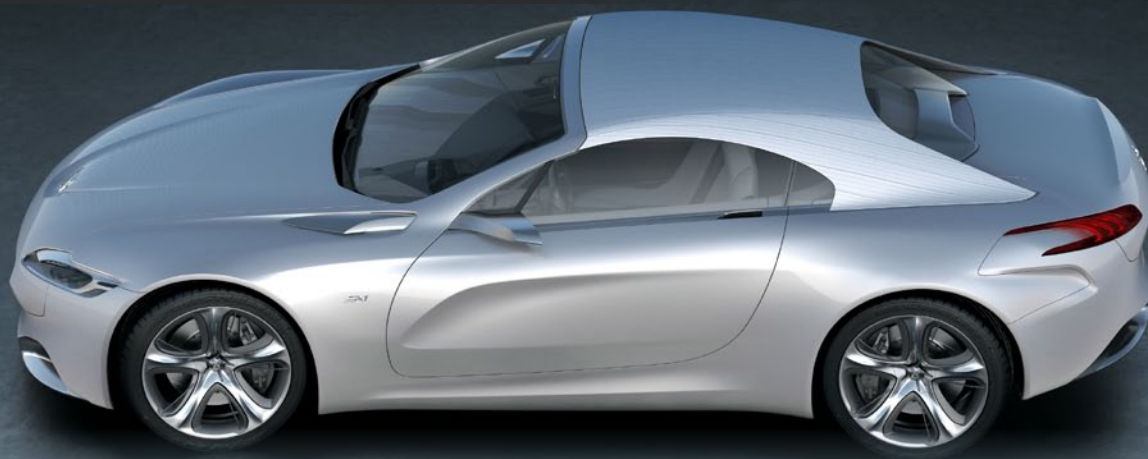
Reportage
Peugeot Avenue



Peugeot SR1
le renouveau du Lion



Sommaire



Éditorial

Toute l'équipe de la rédaction de FP'mag vous présente ses meilleurs voeux pour l'année 2010. Pour commencer la nouvelle année nous vous proposons de revenir sur les essais des nouveautés 2009. Puis retour au présent avec cette année qui commence sur les chapeaux de roue pour Peugeot. Après avoir réalisé une très bonne année 2009 avec plus de 13% de hausse de vente, Peugeot a dévoilé son nouveau projet de Marque. Une nouvelle image et de futurs projets qui arriveront dans une période charnière de fin de crise économique courant 2011-2012 afin d'en ressortir encore plus fort.

Bonne lecture

Actualités

Les chiffres.....p 3

Essais

Guide des nouveautés.....p 4

Nouveauté

L'actualitép 8

Nouveau projet de Marquep 9

Concept Peugeot SR1 p10

Reportage

Peugeot Avenuep 11

Sport

Rencontres Peugeot Sport.....p 12

Le groupe

L'actualité.....p13

Dico

Glossaire mécanique.....p14



2009 une année record ? Oui, c'est dans un contexte de crise économique mondiale que le marché automobile français établit cette performance avec la vente de 2 268 730 véhicules. On peut dès à présent dire que le plan de relance économique pour le secteur automobile (prime à la casse et bonus écologique) lancé par le gouvernement a très bien fonctionné. Malheureusement, l'euphorie ne va pas durer. La prime à la casse va se voir amputée de 300€ dès le mois de janvier 2010 se réduisant ainsi à 700€ jusqu'en juin 2010 puis 500€ pour les 6 derniers mois 2010 contre 1000€ en 2009, sans oublier la réduction du seuil des primes écologiques.

Le groupe PSA enregistre +13,3% de hausse avec la vente de 717 485 véhicules sur l'année 2009 et un mois de décembre en nette hausse en réalisant +35,3% (64 965 unités) sur ce seul mois, soit près de 8% du chiffre annuel. Cependant, est-ce que ces bons chiffres de 2009 vont permettre de consolider le chiffre d'affaire ? Je vous rappelle qu'il était en baisse de -7,7% au second trimestre. A suivre.

Le groupe annonce un carnet de commande déjà bien rempli pour le premier trimestre 2010. Les nouveautés telles que les 3008 et 5008 y contribuent beaucoup. Rappelons que les objectifs de vente fixés par la marque ont été largement dépassés pour ces deux modèles.

Le volume des ventes pour Peugeot est en hausse de +50% (37 822 véhicules) sur le mois de décembre 2009 (à nombre de jours égal avec décembre 2008 : 22 jours) soit +16,6% brut sur l'année (+9,8% cjo*).

Ces bons chiffres sont dus à la bonne vente de la petite 107 qui enregistre +48,3%, (soit 1,8% de part de marché et en hausse de +0,6 points) au duo 206+ / 207, qui reste leader du segment B, en hausse de +8,3% en décembre (+8% sur l'année).

La 308 poursuit son petit bonhomme de chemin avec une hausse de +18% et une part de marché de 3%.

Le 5008, nouveau monospace compact de la marque, démarre fort et réalise un score au-delà de ses objectifs avec 2700 immatriculations en seulement 2 mois de commercialisation, (1026 unités sur décembre). Un rythme que même le C4 Picasso n'avait pas connu à ses débuts.

Le 3008, quant à lui, est toujours en forme et enregistre 3743 immatriculations en décembre. Il se situe lui aussi au-delà des objectifs initiaux et ce depuis sa commercialisation en juin 2009. Aucun chiffre de commande n'est attribué à la nouvelle RCZ qui devrait faire son apparition sur nos routes au début du printemps 2010. Selon nos sources, ce nouveau modèle devrait faire un bon début de carrière au premier semestre 2010.

*Corrigé des jours ouvrables

Calendrier 2010

Janvier : commercialisation 3008 2.0 HDi 163 BVA et 1.6 THP 156 BVA

Du 14 au 24 janvier : Salon de Bruxelles

Du 22 janvier au 31 janvier : Salon Retromobile 2010

5 février : Exposition de concept cars aux Invalides à Paris

25 mars : commercialisation de RCZ

Du 4 au 14 mars : Salon de Genève 2010

9 avril : salon du coupé, cabriolet et SUV

Juin : lancement commercial de RCZ 1.6 THP 200ch*

12 et 13 juin: 24 Heures du Mans 2010

* information non officielle



Les modèles phares de l'année 2009



Nous avons été agréablement surpris par les Peugeot 3008 HDi 110, HDi 150 et THP 150. Un peu déçu par son design notamment la partie avant, nous avons un peu mis de côté notre jugement lors de la découverte de l'habitacle. Aujourd'hui, ses qualités routières confortent notre avis positif. 3008 possède une tenue de route exemplaire dans sa catégorie sans sacrifier le confort de ses occupants. La planche de bord très réussie esthétiquement se révèle extrêmement agréable à l'usage avec une ergonomie sans faille. Pas de grosse déception en somme à l'exception

de quelques petits points où Peugeot 3008 pourrait progresser : le bruit peu flatteur de la fermeture des portes arrière et la sonorité du 1.6 HDi un peu plus présente dans l'habitacle que le 1.6 THP. Le nouveau 2.0 HDi 150 sous le capot du 3008 est une vraie réussite. Ce moteur offre au 3008 un brio étonnant. Voici enfin un concurrent sérieux au moteur essence THP. Malheureusement, Peugeot fait cher payer son dernier-né de la gamme HDi avec 2300€ d'écart avec la version 1.6 THP 150 (malus inclus).

On aime beaucoup

- Le caractère routier (agile, précise,...)
- Le confort
- La position de conduite
- La finition
- Le moteur THP performant et très silencieux
- Le moteur HDi 110 très sobre
- Le moteur HDi 150 très coupleux

On aime moins

- Les moteurs HDi un peu plus bruyant
- La grosse calandre
- Le confort dégradé en 18 pouces
- Le rayon de braquage important (HDi 150)



Nouveauté 2010: 3008 2.0 HDi 163 BVA6



Peugeot a encore une fois réussi le mariage du coupé et du cabriolet. 308 CC procure un réel plaisir de conduite que se soit en coupé et en cabriolet. Le comportement routier irréprochable et le confort de premier ordre en font une des références du segment. Dommage que la boîte automatique quatre rapports vienne ternir ce tableau idyllique. Heureusement, les aficionados de transmission automatique pourront s'orienter sur la version 2.0 HDi 136 BVA 6 rapports.

Cette dernière dispose d'une motorisation diesel relativement discrète, et d'une boîte automatique convaincante. Pour nous c'est incontestablement le CC le plus abouti de Peugeot.

Le bémol restera le prix... Car cette version CC Féline HDi 136 BVA avoisine les 35000€, et notre version d'essai en valait plus de 39000€. Une somme qui devient conséquente...

On aime beaucoup

- Le moteur HDi très souple et performant
- L'efficacité du système Airwave
- La tenue de route irréprochable
- La position de conduite
- La direction précise
- La finition et le confort

On aime moins

- Les portes très lourdes
- La boîte auto 4 rapports dépassée
- Le moteur THP un peu bruyant



Nouveauté 2010: 308 CC 1.6 THP 156 BVA6



Essai



Globalement, nous avons trouvé la nouvelle Peugeot 207 très réussie. La finition est correcte malgré la présence de bruits parasites au niveau du hayon (toujours pas corrigés depuis les premières générations). La face avant dynamique offre un changement en phase avec la ligne de la petite lionne. Enfin, les nouveaux blocs optiques arrière offrent une similarité avec ceux de la nouvelle 407. Dommage que l'éclairage à LED

ne soit pas un peu plus puissant. Quant à la version RC, c'est une authentique sportive. Peugeot perpétue la tradition des petites bombinettes avec une recette simple : un châssis irréprochable procurant un plaisir intense, un moteur au brio incomparable et un tarif très abordable.

On aime beaucoup

- Tenue de route bluffante d'efficacité
- Motorisations THP sobre et performante
- Freinage puissant et endurant
- La direction précise
- Le maintien des sièges bacquet de la RC

On aime moins

- Commande de boîte accrocheuse
- La sonorité trop discrète

Nouveauté 2010 : 207 1.6 HDi 112



Lancé en novembre 2005, le Coupé 407 eut la lourde tâche de remplacer une icône de la marque Peugeot : le Coupé 406. Aujourd'hui, Coupé 407 revendique fièrement son statut de porte drapeau de la marque avec ce nouveau 3 litres V6 HDi. Cette motorisation diesel, issue de la collaboration avec Ford, est la plus puissante jamais montée sur un véhicule de série de marque Peugeot. Ce six cylindres en V développe une

puissance de 241ch à 3800tr/min (204ch pour l'ancien 2.7 V6 HDi) et un couple 450 Nm atteint dès 1 600 tr/min (440Nm pour le 2.7 V6 HDi). Il est accouplé exclusivement, comme l'ancien V6 HDi, à une boîte automatique à 6 rapports.

Nous avons trouvé cette nouvelle motorisation très réussie tout comme l'était le 2,7 V6 HDi. Cette mécanique se distingue par sa douceur et sa facilité d'utilisation au quotidien. De plus, elle sait aussi se montrer vive quand il le faut. Néanmoins, compte tenu de l'augmentation de puissance, nous nous attendions à des performances plus convaincantes.

On aime beaucoup

- La ligne réussie, belle et élégante
- Le moteur souple et performant
- La direction communicative
- La tenue de route royale
- La position de conduite
- L'insonorisation
- Le grand coffre
- La finition

On aime moins

- Disponible uniquement en boîte automatique
- Portes trop lourdes
- Poids très élevé



Plus belle voiture de l'année 2009

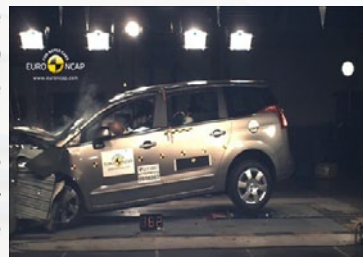
La Peugeot RCZ participe à l'élection de la plus belle voiture de l'année 2009. Le public peut dès à présent voter et espérer gagner un des nombreux lots du concours.



À l'issue des délibérations, Rémi Depoix, Président du Festival Automobile International a dévoilé la liste des candidates à l'élection de la plus belle voiture de l'année 2009. Les Peugeot RCZ, BMW Z4, Citroën DS3, et Nissan 370Z sont actuellement en demi-finale. Verdict le 4 février !

5 étoiles au test EuroNcap

Le nouveau protocole de test de l'organisme Euro NCAP mis en œuvre cette année se veut plus sévère. Désormais, les résultats tiennent compte de la présence d'équipements de sécurité de série tel que l'ESP. Peugeot 5008 réussit parfaitement ce test exigeant avec de très bons résultats qui rassurera une clientèle familiale. 5008 obtient la meilleure note des véhicules de la Marque dans la protection des adultes avec un score de 89% (86% pour le 3008). Les Peugeot 308 berline et CC avaient déjà été testées par le précédent protocole EuroNCAP et avaient obtenu 5 étoiles. Il en est de même avec le nouveau test « global rating » de l'Euro NCAP 2009.



Nouveau Directeur du style

Gilles Vidal (photo ci-contre) est nommé directeur du style de la marque Peugeot et Thierry Metroz directeur du style de la marque Citroën. Ils sont placés sous l'autorité de Jean-Pierre Ploué, directeur du style du groupe PSA Peugeot Citroën. Ces nominations prendront effet à compter du 4 janvier 2010. Puis quelques jours plus tard, la nouvelle identité de la marque Peugeot sera dévoilée à la presse.



BB1 s'expose à la Défense

Peugeot BB1, de retour de la tournée européenne était exposé au VIP Room lors d'une soirée privée le 11 décembre dernier. Parmi les personnalités présentes figuraient: Miss France, Charlie Winston, Jean-Pierre Ploué ou encore Xavier Peugeot. Le lendemain, BB1 a rejoint le parvis de la Défense pour le plus grand plaisir du public.





Nouveau Projet de Marque

Peugeot annonce ses ambitions



PEUGEOT

La nouvelle identité de la marque Peugeot a été présentée le 8 janvier au Dock Pullman à Saint Denis : pas de bouleversement mais en renforcement des valeurs véhiculées depuis 200 ans.

Comme nous vous l'avions annoncé en début de semaine, la nouvelle image de Peugeot ne révolutionne en rien ce qui existait jusqu'à présent. Les changements apportés au logo sont un peu plus importants que ce qui avait été réalisé chez Citroën en 2009 mais restent sobres. Comme pour la marque au chevron, Peugeot perd le fond coloré qui encadrait le lion. Fini le carré bleu, place au fond blanc agrémenté d'une typographie bleue inédite. Exit également le slogan «Pour que l'automobile soit toujours un plaisir» pour laisser place à «Motion & Emotion» ce qui ravira les défenseurs de la langue française.

«Élégance, pureté, dynamisme, allure, puissance maîtrisée»

En revanche, pour les orientations stylistiques des futurs modèles c'est un changement radical. Le concept-car Peugeot SR1 donne un avant-goût de ce à quoi ressembleront les futurs véhicules de la Marque. Fini les lignes agressives et les calandres béantes, Peugeot renoue avec un style plus consensuel, plus harmonieux. Dans l'ensemble, ce renouveau est assez réussi comme le fut celui de Citroën même si les avis sont assez mitigés sur le forum.

Passons maintenant aux projets futurs de la Marque. Peugeot annonce pas moins de 14 nouveaux modèles dans le monde entre 2010 et 2012 et se fixe pour objectif de :

- Gagner 3 places dans le classement mondial des marques automobiles.
- Faire de Peugeot une référence en matière de style.
- Devenir leader en services de mobilité.

Roadmap 2010 - 2015

- Peugeot RCZ : mars 2010
- Peugeot 408 (308 tricorps) : courant 2010 en Chine
- Peugeot iOn : 2nd semestre 2010
- Hybride diesel sur Peugeot 3008: printemps 2011
- e-HDi, le micro-hybride: dès 2011
- hybride diesel rechargeable: courant 2012
- Peugeot BB1 : entre 2013 et 2015

La gamme cycle n'est pas oubliée puisque Peugeot annonce en première mondiale, une nouvelle gamme de cycles. Cette « Edition Collector », produite en série limitée se compose de 4 vélos : un vélo de course, un vélo de ville, un VTT et un VTC qui se décline dans une version homme et une version femme. Cette gamme sera disponible dès le printemps 2010 et complétée de nouveaux modèles dès septembre 2010. De plus, Peugeot présentera au grand public fin 2010, le scooter e-Vivacity, pour une commercialisation en 2011.

Réagissez !

Consultez et participez aux discussions relatives au renouveau de la marque Peugeot sur:

<http://www.forum-peugeot.com>





Peugeot SR1

Le roadster hybride



A l'occasion de la présentation de la nouvelle identité de la Marque et des projets futurs, Peugeot dévoile un concept car inédit baptisé Peugeot SR1.

Peugeot SR1 illustre les futures orientations stylistiques de la Marque. Le concept est un roadster qui reprend la chaîne hybride électrique/essence du Peugeot RC Hybrid4 soit 4 roues motrices et 313ch !

Ce concept est doté d'une structure rigide et allégée, composée d'une coque autoporteuse intégrant un châssis tubulaire sur lequel se greffent les éléments mécaniques et les trains roulants. Les liaisons au sol se composent de double-triangles à pivot décollé à l'avant comme à l'arrière. De plus, Peugeot SR1 adopte une technologie à 4 roues directrices. Le degré de braquage des roues arrière est alors lié à sa vitesse, via des biellettes motorisées situées au niveau des triangles arrière, ce qui confère une agilité extrême du véhicule en toutes circonstances.

Le toit de Peugeot SR1 utilise une technologie de voile préformée, issue du monde du nautisme. Il se fonde ainsi avec la carrosserie, donnant l'illusion d'un Coupé.

A bord de Peugeot SR1, trois personnes peuvent prendre place : le troisième siège est sculpté à l'arrière, entre les deux sièges avant. L'accès à cette place est facilité par la console centrale, qui peut coulisser vers l'avant.

A noter que Peugeot a renoué avec la collaboration de Bell&Ross. Une montre-bracelet exclusive, sertie

d'aluminium massif fraisé dans la masse, vient parfaitement s'incruster au sein d'un emplacement dédié dans la planche de bord.

Le concept-car Peugeot SR1 sera dévoilé au grand public lors du prochain salon automobile de Genève. Ne manquez pas notre reportage en mars prochain !



Plus d'info ?

Toutes les photos HD et les informations sur le Peugeot SR1 sont disponibles sur:

<http://www.forum-peugeot.com>



Peugeot Avenue

Mille et un rêves éveillés

Depuis le 4 décembre 2009, Peugeot Avenue Champs Elysées a revêtu ses habits de fête. Les visiteurs peuvent y découvrir de nombreux concept-car dont 308 RCZ et RC Hybrid4.

« Mille et un rêves éveillés » tel est le nom de la dernière exposition du Peugeot Avenue. Depuis le trottoir de la plus belle avenue du monde, les passants peuvent découvrir une forêt de TreeGlow. Cet objet « design » n'est autre qu'un sapin de Noël lumineux revu et corrigé par Peugeot.

A l'intérieur, l'ambiance festive suscitée par une atmosphère lumineuse et argentée colle parfaitement avec la saison. Les visiteurs peuvent approcher et même monter à bord du Peugeot 5008, le tout dernier modèle de la Marque.

A ses côtés, deux concept-car, les 308 RCZ et RC Hybrid4 (ci-contre). Peugeot 308 RCZ présenté au salon de Genève 2007 préfigurait le coupé RCZ qui serait commercialisé deux ans plus tard.

RC Hybrid4 restera à l'état d'un concept mais de nombreuses technologies et lignes de style seront reprises sur les futurs modèles Peugeot.

Avant de partir, un détour par la boutique où les visiteurs peuvent acquérir de nombreux objets tels que les célèbres moulins à poivre Peugeot, des miniatures, une 908 HDi FAP radiocommandée ou encore le TreeGlow, le sapin de Noël by Peugeot (photo en haut à gauche).





Endurance

Une 908 chez Oreca

A lors que beaucoup avaient annoncé une 908 HDi FAP au couleur de Red Bull en 2010, c'est finalement Oreca qui a été retenu par Peugeot.

Peugeot Sport a longuement mûri sa décision après avoir consulté les différentes équipes qui avaient manifesté leur souhait de disposer d'une 908 HDi FAP en 2010. Le choix s'est finalement porté sur le Team Oreca MATMUT. Peugeot justifie sa décision en soulignant les qualités du Team Oreca MATMUT : compétences, sérieux, régularité et son assurance de son engagement en Le Mans Series ainsi qu'aux 24 Heures du Mans.

Dans un communiqué, Olivier Quesnel, Directeur de Peugeot Sport, déclare « ORECA et son directeur Hugues De Chaunac ont depuis de nombreuses années démontré leur capacité à vaincre dans de nombreuses disciplines du sport automobile. Aussi nous nous sommes tournés vers cette équipe qui présente à nos yeux les meilleurs atouts pour défendre les couleurs de Peugeot. Le team ORECA MATMUT engagera en 2010 cette 908 HDi FAP dans les Le Mans Series et aux 24 Heures du Mans où son appui sera précieux. Je suis convaincu que notre collaboration sera fructueuse et pourra se prolonger en 2011 avec la fourniture de moteurs Peugeot. »

« Je suis heureux, fier et enthousiaste » annonçait Hugues de Chaunac à la signature du partenariat conclu entre PEUGEOT Sport et ORECA. « Depuis le début de notre défi, nous souhaitons nous associer à un grand constructeur avec lequel nous pourrions développer un programme sur la durée, c'est désormais chose faite. »

Le partenariat conclu en décembre va bien plus loin qu'un engagement lors de la saison d'endurance 2010. En effet, le bureau d'études d'ORECA travaille déjà sur la conception du tout nouveau prototype « ORECA 02 » dont l'architecture moteur sera signée PEUGEOT Sport.

Hugues de Chaunac confirme : « Notre équipe technique est déjà à pied d'œuvre et collaborer étroitement dès maintenant avec les équipes de PEUGEOT Sport permet de penser notre futur prototype LMP1 dans les meilleures conditions. Il serait difficile de démarquer cette nouvelle phase de notre défi d'une meilleure manière ! »

sources : www.peugeot-media.com / www.oreca.fr



L'actualité

Groupe PSA Peugeot Citroën

Directeur du style Citroën

Thierry Metroz a été nommé directeur du style de la marque Citroën. Il est placé sous l'autorité de Jean-Pierre Ploué, directeur du style du groupe PSA Peugeot Citroën. Cette nomination prendra effet à compter du 4 janvier 2010.

Avec cette nomination, Jean-Pierre Ploué souhaite renforcer l'organisation unique du style mise en place en octobre 2008 et poursuivre l'objectif de différenciation des univers respectifs des marques. Maintenir « un coup d'avance » en matière de design automobile est une des ambitions affichées par le groupe sous l'impulsion de Philippe Varin, son Président.

Citroën C-Zero

Depuis le 7 décembre, le C_42, avenue des Champs Elysées s'habille en DS3. Citroën a en effet ouvert sa nouvelle saison, une saison festive et inédite. Véritable vitrine de la Marque, le C_42 se transforme en un étonnant concept store dédié à sa dernière création : la CITROËN DS3. De la découverte à la dégustation, le C_42 accueille à l'occasion de cette saison exceptionnelle, le célèbre traiteur créatif, FAUCHON qui propose de goûter au dernier étage du bâtiment un éclair DS3.



PSA PEUGEOT CITROËN
POLE TERTIAIRE

Tiptronic

Système breveté par Porsche. Mode de commande de boîte automatique permettant de passer manuellement les rapports (montée et descente) par des impulsions sur le levier, sous réserve des contrôles de sécurité de la boîte.

Traction

Traction Avant, lorsque les roues avant sont motrices, le moteur est placé soit devant, soit au-dessus ou encore derrière l'essieu avant (et exceptionnellement à l'arrière cas de la Lotus Elan). Moteur, embrayage, boîte de vitesses et pont sont généralement réunis en un ensemble rigide. Par abus de langage certains utilisent le terme de traction intégrale (pour transmission intégrale) ou traction arrière (pour propulsion)

Train

Le train est composé de toutes les parties du véhicule totalement ou partiellement suspendues.

Avant : ensemble des organes qui assurent la suspension et la direction des roues avant. Le comportement du train avant dépend de la définition de sa géométrie et de ses réglages : carrossage, parallélisme, déport et angle de chasse.

Arrière : ensemble des organes qui assurent la suspension et le guidage des roues arrière. Le comportement du train arrière dépend de ses caractéristiques et du respect de sa géométrie en charge comme à vide, en, virage comme en ligne droite.

Transmission

Les organes de transmission (ou chaîne cinématique) d'un véhicule sont constitués par l'embrayage, la boîte de vitesses et le pont avec le différentiel et les arbres. Son rôle est de transformer le couple du moteur et de le transmettre aux roues motrices. On distingue la propulsion (entraînement par roue arrière), la traction avant, la traction intégrale.

Tumble

Comme le swirl, le tumble est un tourbillon provoqué à l'admission ayant pour but d'homogénéiser le mélange air-essence afin d'optimiser le rendement de la combustion. Le tumble est le mouvement de rotation des gaz contenus dans le cylindre, autour d'un axe perpendiculaire à l'axe du cylindre. Les spécialistes le caractérisent par le « nombre de tumble », qui est le rapport de la vitesse de rotation des gaz au régime moteur.

Le mois prochain

Essai du Peugeot 5008 et Citroën C4 Picasso

Reportage au salon Rétromobile

Le salon de Bruxelles 2010

RCZ



FP Mag' N°22 – Décembre 2009 - www.forum-peugeot.com

Direction de la rédaction : Guillaume Ollier / Bruno Bonavent

Conception : Guillaume Ollier

Chef de rubrique «Economie» : Jerome Quentin

Chef de rubrique «Sport» : Benoit Dumur

Relecture et corrections : Marc Bastin, Francis Gaume

Crédits photo : Automobiles Peugeot, Bruno Bonavent (pages 4,5,6,7,11,13), Sébastien Rabatel (page 5)

© Tous droits réservés / Edition BMFIA

Ce magazine est indépendant de la société Automobiles Peugeot, dépositaire de la marque Peugeot.