



Peugeot a édité ce guide pour vous aider à configurer votre Partner Tepee Electric selon vos désirs. Vous y trouverez aussi toutes les caractéristiques techniques qui distinguent votre Partner Tepee Electric, et toutes les informations dont vous pouvez avoir besoin sur les services que Peugeot vous apporte.

# PEUGEOT

# Partner Tepee Electric

## 17C

## TARIFS, ÉQUIPEMENTS ET CARACTÉRISTIQUES TECHNIQUES

Applicables au 3 juillet 2017



**PEUGEOT**

V1.0  
26/06/2017

# 1. CHOISISSEZ VOTRE FINITION

## ALLURE

ACTIVE+

Accoudoirs avant  
Aide au stationnement avant  
Airbags latéraux rang 1  
Barres de toit longitudinales  
Ecran tactile multifonctions 7" avec fonction Mirror Screen (compatible MirrorLink® et Apple CarPlay™) + Port USB + Prise Jack  
Enjoliveurs 15" NATEO  
Lunette arrière ouvrante surteintée et vitres latérales surteintées  
Navigation intégrée à l'écran tactile  
Pack Look Intégral (*Boucliers avant et arrière couleur caisse + baguettes latérales + poignées de porte couleur caisse*)  
Pack Visibilité (*Essuie vitre automatique + allumage automatique des feux + ordinateur de bord*)  
Projecteurs antibrouillard  
Trois sièges indépendants en rang 2  
Volant croûte de cuir

Sans Lecteur CD



## ACTIVE

ABS, REF et AFU  
Air conditionné manuel  
Airbags frontaux  
Banquette arrière 2/3-1/3  
Batterie et chaîne de traction électrique  
Cache bagages rigide amovible et repliable  
Capucine de rangement  
Condamnation centralisée des portes à clef  
Détection de sous-gonflage directe  
ESC avec démarrage en pente et antipatinage  
Enjoliveurs 15" ATACAMA  
Kit de dépannage pneumatique  
Lève-vitres avant électriques  
Limiteur de vitesse  
Lunette arrière avec essuie-vitre intermittent indéxé à la vitesse du véhicule  
Pack Look (Bouclier avant couleur caisse)  
Pack Plus (*Condamnation centralisée + Lève-vitre conducteur électrique séquentiel + rétroviseurs électriques + plip 2 boutons*)  
Pack Urbain (*Aide au stationnement arrière + rétroviseurs extérieurs dégivrants et rabattables électriquement*)  
Pré-conditionnement thermique  
Portes latérales coulissantes droite et gauche avec vitres entrebaillables  
Radio CD MP3 + Bluetooth® + port USB + prise Jack  
Revêtement moquette sur plancher de coffre  
Siège conducteur réglable en hauteur

## BATTERIE

Trappe de charge (sur l'aile avant droite du véhicule)

Câble de recharge de 5 mètres

Autonomie : Jusqu'à 170 km

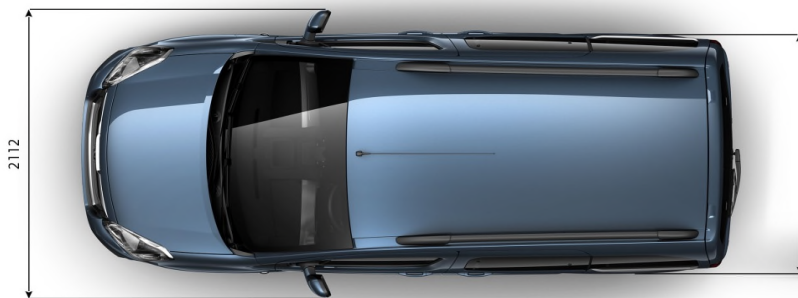
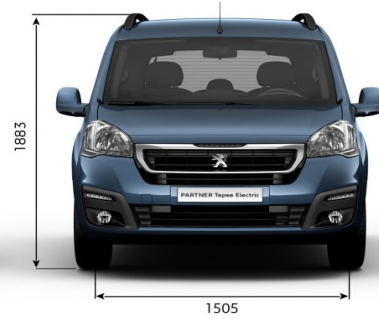
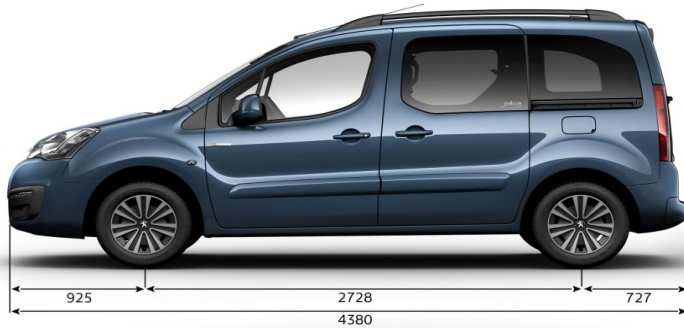
\* La batterie de traction est garantie 8 ans ou 100 000 km. (Premier des deux termes atteint)

\* La chaîne de traction électrique est garantie 5 ans ou 50 000 km. (Premier des deux termes atteint)

# Dimensions Extérieures

## PARTNER TEPEE ELECTRIC

A



# Dimensions Intérieures

## PARTNER TEPEE ELECTRIC



TOTAL = 78,5 l



## 2.1. EQUIPEMENTS

		Active	Allure
CONFORT	Accoudoirs avant		●
	Aide au stationnement avant		●
	Air conditionné manuel	●	●
	Capucine de rangement	●	●
	Direction à assistance variable	●	●
	Essuie-vitre avant avec intermittence et indexée à la vitesse du véhicule	●	●
	Pack Plus (Condamnation centralisée + Lève-vitre conducteur électrique séquentiel + Lève-vitre passager électrique non séquentiel + Rétroviseurs électriques + Plip 2 boutons)	●	●
	Pack Urbain (Aide au stationnement arrière + Rétroviseurs extérieurs dégivrants et rabattables électriquement)	●	●
	Pack Visibilité (Essuie vitre automatique + Allumage automatique des feux + Ordinateur de bord) (entraîne Projecteurs antibrouillard avec fonction cornering et DRL à LED)(incompatible avec le Pack Look Intégral)	○	●
	Pré-conditionnement thermique	●	●
	Rang 2 : Banquette 2/3-1/3	●	
	Rang 2 : 3 sièges indépendants		●
Repose-pied conducteur	●	●	
Siège conducteur réglable en hauteur	●	●	
SECURITE	ABS avec répartiteur électronique de freinage (REF)	●	●
	Aide au freinage d'urgence (AFU)	●	●
	Airbag frontal conducteur	●	●
	Airbags latéraux rang 1	○	●
	Airbag passager	●	●
	Allumage automatique des feux de détresse en cas de forte décélération	●	●
	Cache-bagage rigide amovible et repliable	●	●
	Ceinture conducteur et passagers avant réglables en hauteur avec prétension pyrotechnique et limiteur d'effort	●	●
	Colonne de direction rétractable	●	●
	Détection de sous-gonflage directe	●	●
	ESC avec démarrage en pente et antipatinage	●	●
	Kit de dépannage pneumatique	●	●
	Limiteur de vitesse	●	●
	Projecteurs antibrouillard		●
	Verrouillage automatique des portes en roulant	●	●
	Verrouillage centralisé fermant à clef	●	●
	Témoin de non bouclage de ceinture passager	●	●
	Témoin de portes ouverte et alerte sonore de non bouclage de ceinture conducteur	●	●

○ = en option ● = de série

## 2.2. EQUIPEMENTS

		Active	Allure
VITRES & PORTES	Portes latérales coulissantes droite et gauche avec vitres entrebaillables	●	●
	Lunette arrière avec essuie-vitre intermittent indéxé à la vitesse du véhicule	●	
	Lunette arrière ouvrante surteintée et vitres latérales surteintées		●
	Vitres teintées	●	
PROTECTION & STYLE	Barres de toit longitudinales		●
	Enjoliveurs 15" ATACAMA	●	
	Enjoliveurs 15" NATEO		●
	Feux de recul	●	●
	Pack Look (Bouclier avant couleur caisse)	●	
	Pack Look Intégral (Boucliers avant et arrière couleur caisse + Baguettes latérales + Poignées de porte couleur caisse) entraîne les projecteurs antibrouillard, la lunette arrière ouvrante & Signature LED sur pare-choc avant (incompatible avec le Pack Visibilité sur Active)		●
	Revêtement moquette dans l'habitacle	●	●
	Revêtement moquette dans le coffre	●	●
	Signature LED sur pare-choc avant		●
	Trappe à carburant couleur caisse avec bouchon fermant à clef	●	●
Volant croûte de cuir		●	
AUDIO & TELEMATIQUE	Ecran tactile multifonctions 7" avec fonction Mirror Screen (compatible MirrorLink® et Apple CarPlay™) + Port USB + Prise Jack (impose la suppression du lecteur CD)	○	●
	Navigation intégrée à l'écran tactile	○	●
	Radio CD MP3 + Bluetooth® + Port USB + Prise Jack	●	
BATTERIES	Charge standard avec trappe d'accès à la prise de recharge (Côté droit du véhicule)	●	●
	Câble de recharge de 5 mètres (Contrôle d'ampérage sur câble prise 220v standard)	●	●

○ = en option      ● = de série

## 3.1 COULEURS ET GARNISSAGES

Teintes opaques			Teintes métallisées					
Rouge Ardent	Noir Onyx	Blanc Banquise	Gris Aluminium	Gris Shark	Bleu Kyanos	Nocciola	Gris Artense	Gris Moka
POX9	POXY	POWP	MOZR	M09P	M0T6	M0L8	M0F4	M01S

Active	TOKYO	02FR	<input type="radio"/>	<input type="radio"/>	<input checked="" type="radio"/>	<input type="radio"/>	<input type="radio"/>	<input type="radio"/>	<input type="radio"/>	<input type="radio"/>
Allure	NeoSPA Gris Mistral	YPFV	<input type="radio"/>	<input type="radio"/>	<input checked="" type="radio"/>	<input type="radio"/>	<input type="radio"/>	<input type="radio"/>	<input type="radio"/>	<input type="radio"/>

● = de série      ○ = en option



**Rouge Ardent**



**Noir Onyx**



**Blanc Banquise**



**Gris Aluminium**



**Gris Shark**



**Bleu Kyanos**



**Nocciola**



**Gris Artense**



**Gris Moka**

## 3.2 ENJOLIVEURS ET JANTES

Enjoliveur ATACAMA 15"



ACTIVE

Enjoliveur NATEO 15"



ALLURE



## 4.1 TOUT SAVOIR SUR PARTNER TEPEE ELECTRIC

		Active	Allure
Dimensions extérieures	Largeur hors-Rétro (m)		1,81
	Longueur hors tout (m)		4,38
	Garde au sol (mm)		144
	Empattement (m)		2,73
	Hauteur en ordre de marche (m)		1,822 / 1,883 <sup>(4)</sup>
	Porte-à-Faux avant (m)		0,93
	Porte-à-Faux arrière (m)		0,73
	Hauteur du seuil de chargement (m)		0,582
Dimensions intérieures	Nombre de places		5
	Longueur habitable (m)		1,724*
	Largeur aux coudes aux places avant (m)		1,484
	Largeur aux coudes aux places arrière (m)		1,487
	Longueur de chargement avec dossier siège passager rabattu (m)		3
	Longueur de chargement au niveau du plancher (m)		0,99
	Longueur de chargement sièges arrière rabattus en portefeuille (m)		1,343
Volume de coffre	Mini sous tablette VDA 210 (dm <sup>3</sup> ) / litres d'eau		544 / 675
	Avec sièges arrière repliés en portefeuille en litres d'eau		2650
	Maxi avec sièges arrière déposés en litres d'eau		3000
Ouvrants	Lunette de volet arrière: angle d'ouverture (degré)		106
	Lunette de volet arrière: hauteur - largeur maximales (m)		0,428 - 1,160
Masses	Masse à vide en ordre de marche (Kg)		1794
	Masse à vide mini CEE (Kg)		1604
	Masse totale autorisée en charge (Kg)		2175
Motorisations	Puissance administrative (CV)		1
	Moteur électrique		Synchrone à aimants permanents
	Puissance maxi en Kw CEE / ch CEE à tr/min		49(67) / 4000 à 9200
	Couple maxi en Nm CEE à tr/min		200 / 0 à 1500
	Intervalle de maintenance		40 000 km ou 2 ans <sup>2</sup>
Batterie	Energie		Batterie Lithium - Ion (300V)
	Autonomie homologuée (km)		170**
	Temps de Charge		30 min à 80% <sup>(1)</sup> ~ 7 h 30 sur borne murale (16 A) ~ 8 h 30 sur prise domestique sécurisée Green-Up (14 A) ~ 12 h ou 15h sur prise domestique (10 A ou 8 A) <sup>(3)</sup>
Perfo.	0 à 100 Km/h (en secondes)		19,5
	Vitesse maxi (en Km/h)		110
B.V. & Transm.	Type de boite de vitesse		Réducteur mono-rapport à prise permanente
	Rapport de démultiplication - Vitesse à 1 000 tr/mn (km/h)		9.93 - 12,07
Conso.	Emissions CO <sub>2</sub> (g/Km)		0
Pneumatiques, Suspensions et Freins	Type		Agilis
	Dimensions		195 / 70 R 15
	Suspensions Avant		Pseudo Mac Pherson
	Suspensions Arrière		Traverse déformable
	Freins Avant		Disques ventilés
	Freins Arrière		Disques pleins

\* De l'accélérateur aux places arrière

<sup>1</sup> Charge rapide en option

<sup>2</sup> Première révision à 1 an

\*\* Norme NEDC (Circulation fluide en ville, sans chauffage ni clim)

<sup>3</sup> Selon prise utilisée et fonction de l'ampérage du réseau

<sup>4</sup> Avec barres de toit

## 5. CHOISISSEZ VOTRE VERSION

	Moteurs	Puiss. ch	CO <sub>2</sub>	P.A.	Types Mines	Codes versions	Prix Euros		Bonus**
							TC	HT	
<b>Active</b>	Electrique	67	0	1CV	7JZKYZ	1PB9 AF G E8 F 01 A0 40	<b>29 900</b>	24 916,67	-6000
<b>Allure</b>	Electrique	67	0	1CV	7JZKYZ	1PB9 AF N E8 F 01 A0 40	<b>31 900</b>	26 583,33	-6000

\* Le bonus est donné à titre indicatif hors option et remise éventuelle. Le montant du bonus pour les véhicules électriques est désormais limité à 27% du prix facturé plafonné à 6000 € et sous réserve que le prix d'acquisition soit inférieur ou égal à 40 000 €. Le montant facturé aux clients n'intègre pas les frais annexes et accessoires. Ce bonus s'applique à tout type de clientèle.

## 6. CHOISISSEZ VOS OPTIONS

		Active	Allure	Prix TC	Prix HT
CONFORT	<b>Caméra de recul</b>		○	<b>260</b>	216,67
	<b>Pack Enfants</b> (Stores latéraux en rang 2 + Miroir de surveillance enfant + Console avant centrale de rangement fermée + Verrouillage enfant électrique)	○	○	<b>230</b>	191,67
	<b>Pack Visibilité</b> (Essuie vitre automatique + Allumage automatique des feux + Ordinateur de bord) (entraîne Projecteurs antibrouillard avec fonction cornering et DRL à LED) <sup>1</sup>	○	●	<b>410</b>	341,67
SECURITE	<b>Airbags latéraux rang 1</b>	○	●	<b>200</b>	166,67
	<b>Airbags rideaux</b>		○	<b>200</b>	166,67
AUDIO & NAVIGATION	<b>Ecran tactile multifonctions 7" avec fonction Mirror Screen (compatible MirrorLink® et Apple CarPlay™) + Port USB + Prise Jack</b> (impose la suppression du lecteur CD)	○	●	<b>450</b>	375,00
	<b>Navigation</b> (entraîne l'écran tactile multifonctions 7" avec fonctions Bluetooth® et Mirror Screen (compatible MirrorLink® et Apple CarPlay™) + Port USB + Prise Jack et impose la suppression du lecteur CD)	○	●	<b>750</b>	625,00
STYLE	<b>Peinture opaque Noir Onyx</b>	○	○	<b>370</b>	308,33
	<b>Peinture opaque Rouge Ardent</b>	○	○	<b>370</b>	308,33
	<b>Peinture métallisée</b>	○	○	<b>550</b>	458,33
PORTES	<b>Portes arrière battantes vitrées avec dégivrage et essuie vitre uniquement sur le battant gauche.</b>	○	○	<b>160</b>	133,33
EQUIP. SPEC.	<b>Charge rapide</b>	○	○	<b>780</b>	650,00

○ = en option ● = de série

<sup>1</sup> Ces 2 options sont incompatibles

Le tarif comprend les frais de transport, de préparation, le jeu de plaques d'immatriculation définitives (pose comprise). La carte grise est à la charge de l'acheteur. Le bonus de 6 000 € n'est pas déduit du prix ci-dessus.

Ce tarif conseillé est susceptible d'évoluer. Nous vous invitons à consulter votre concessionnaire ou vendeur agréé pour communication des prix en vigueur et de l'offre disponible au moment de l'achat. Ces prix publics conseillés s'entendent en Euros (EUR) HT ainsi que Toutes Taxes Comprises avec TVA incluse au taux de 20%.

# visuels



## 7. CHOISISSEZ VOS ACCESSOIRES

REFERENCE	DESIGNATION	DESCRIPTIF
-----------	-------------	------------

Confort & Sécurité	<b>9412 28</b>	Grille pare-chien	Grille de séparation pare-chien prévue pour maintenir un animal dans le coffre. Elle permet le passage de la ceinture de sécurité pour le passager du milieu et de garder la fonction des sièges arrière rabattables
	<b>9659 ER</b>	Jeu de 2 stores pare-soleil latéraux	Jeu de 2 stores pare-soleil repliables, à positionner et à fixer sur les vitres des portes arrière coulissantes. Protège les passagers des rayons de soleil
	<b>9421 C3</b>	Défecteurs d'air	Permet de renouveler l'air ambiant du véhicule, sans risque de courants d'air
	<b>8211 F9</b>	Cendrier avec bague gris alu	Amovible et pratique, ce cendrier peut aussi servir de poubelle d'appoint. De plus, il est facilement nettoyable à l'eau.
	<b>16 093 519 80</b>	Jeu de surtapis en caoutchouc	Thermoformés, ils s'intègrent parfaitement dans le véhicule et protègent efficacement la moquette d'origine.
	<b>9464 EL</b>	Tapis de coffre en caoutchouc	Tapis caoutchouc, robuste et facilement lavable, pour transporter sans crainte toutes sortes d'objets et de produits.
	<b>16 066 667 80</b>	Module isotherme	D'une capacité de 21 litres, ce module possède les fonctions chaud et froid. Il s'installe dans l'habitacle sur les sièges équipés d'ancrage Isofix ou bien dans le coffre.
	<b>9623 E9</b>	Housse de protection pour parking intérieur	Conçue et taillée dans un tissu de grande qualité, cette housse respirante protège efficacement votre véhicule de la poussière.

Solutions de transport	<b>9416 CA</b>	Barre de toit sur barres longitudinales	Ces barres de toit se montent aisément par simple serrage sur les barres longitudinales et permettent l'utilisation de la gamme de portage Peugeot.
	<b>9663 87</b>	Bac de coffre articulé	Ce bac de coffre articulé permet de continuer à protéger son coffre y compris lorsque l'on bénéficie de la modularité de la banquette arrière.
	<b>16 096 656 80</b>	Coffre à bagage de toit court 330 litres	Fixation par simples cavaliers sur les barres de toit transversales. Il permet d'augmenter considérablement la capacité de chargement de votre véhicule tout en ayant un impact limité sur sa consommation.
	<b>9424L2</b>	Protecteur de seuil de coffre - Film Transparent	Permet de protéger la peinture de votre seuil de coffre lors du chargement d'objets volumineux ou lourds.

Style	<b>9416 CH</b>	Kit de barres de toit longitudinales aluminium	Jeu de 2 barres de toit longitudinales traitées anti-corrosion. Fixation sur les points d'ancrage de pavillon
	<b>9419 F1</b>	Jeu de 2 protecteurs de seuil de porte	Produit en polycarbonate aspect inox brossé.

Multimédia	<b>16 074 035 80</b>	Navigation semi-intégrée Garmin	Dock semi-intégré de recharge compatible de nombreux navigateurs nomades Garmin - Permet une installation facile et rapide du navigateur ainsi que sa recharge
	<b>16 124 014 80</b>	Chargeur Allume cigare universel	Chargeur nomade universel de portable avec ports USB, mini USB, iPhone 4/4S et iPhone 5 et +
	<b>16 066 232 80</b>	Pack Vidéo Philips 7"	Le kit vidéo comprend : 2 combinés lecteur DVD 7", 2 supports de montage sur guide appui-tête, 1 câble allume cigare en "Y" pour alimenter chacun des combinés, 2 adaptateurs secteur, 2 câbles audio-vidéo et 2 casques filaires (un pour chaque écran)

Les références correspondent aux informations disponibles à la date de diffusion du document et sont susceptibles d'évoluer.

## 8. CHOISISSEZ VOTRE CONTRAT

JUSQU'A 7 ANS DE TRANQUILLITÉ FINANCIÈRE ET TECHNIQUE

3 contrats pour 3 niveaux de service au choix pour profiter de votre PEUGEOT.

### 1/ EXTENSION DE GARANTIE



La prise en charge, pièces et main-d'œuvre, des défaillances mécaniques, électriques ou électroniques au-delà de la période de garantie contractuelle.



L'assistance en cas de panne et d'accident 24h/24 - 7j/7, avec dépannage ou remorquage de votre véhicule si celui-ci ne peut être réparé sur place, ou en cas de perte ou d'enfermement des clés, de panne ou erreur de carburant ou crevaison.



Le prêt d'un véhicule de remplacement si le véhicule ne peut être réparé dans les deux heures de survenance (jusqu'à 4 jours ouvrables).



L'hébergement sur place en cas d'immobilisation du véhicule (jusqu'à 3 nuits pour le conducteur et ses passagers).



Le rapatriement ou la poursuite du voyage par train 1<sup>re</sup> classe ou avion classe-éco (si le voyage en train excède 8 heures).

### 2/ ENTRETIEN PLUS



Le remplacement des pièces d'usure, main-d'œuvre comprise (hors pneumatiques en option).



Le pré-contrôle et 1<sup>er</sup> contrôle technique obligatoire (contrats de 48 mois et plus). Lavage extérieur de votre véhicule après chaque intervention.



L'entretien : prise en charge des opérations liées au plan d'entretien de votre véhicule, préconisées par Automobiles PEUGEOT comme indiqué dans le carnet d'entretien.



Le prêt de véhicule pendant une opération d'entretien (sous réserve d'appel 48 heures avant le rendez-vous).

### 3/ MAINTENANCE

Extension de garantie + entretien plus.

#### LES + SERVICES PEUGEOT

- > La sécurité d'un budget automobile maîtrisé.
- > La souscription possible de votre contrat durant les 2 premières années de votre PEUGEOT.
- > La souplesse : si vous changez vos habitudes de roulage, vous pouvez modifier le kilométrage ou la durée de votre contrat via la souscription d'un avenant.

## PEUGEOT ASSURANCE<sup>1</sup>

### REPOSEZ-VOUS SUR L'EXPERTISE PEUGEOT

Bénéficiez d'un contrat sur-mesure, que vous soyez client particulier ou professionnel. Avec le réseau PEUGEOT vous disposez d'un interlocuteur unique, proche de chez vous et toujours disponible pour votre véhicule.

PEUGEOT Assurance s'engage à faire réaliser la remise en état de votre véhicule dans votre point de vente PEUGEOT habituel ou chez tout autre réparateur agréé du réseau PEUGEOT. Vous avez ainsi l'assurance de réparations réalisées avec des pièces d'origine et dans le respect de la garantie constructeur.

Un niveau de protection élevé, c'est le minimum que peut vous offrir une assurance automobile. Complément de la gamme de services exclusifs du réseau PEUGEOT, PEUGEOT Assurance vous offre un niveau d'écoute, une disponibilité et une qualité de service dignes de votre confiance.

Protéger votre budget fait naturellement partie de nos prestations :

- > En cas de sinistre, vous n'avez aucune somme à avancer (hors franchise<sup>2</sup>, le cas échéant).
- > Vous bénéficiez d'une mensualisation gratuite de votre prime.

VOTRE DEVIS PERSONNALISÉ GRATUIT AU

 **0 805 015 015** <sup>3</sup>

(1) La présentation des garanties des produits PEUGEOT ASSURANCE ainsi que le recueil de la souscription sont effectués par AssurOne Group, Courtier en assurances, SA au capital de 2048 197 € - RCS Paris 478 193 386. Siège social 2/4 Bld de la Gare 95210 Saint-Grotien - Intermédiaire d'assurances immatriculé à l'ORIAS sous le n° 07 003 778 (www.oriass.fr).

AssurOne Group et CREDIPAR sont soumis au contrôle de l'ACPR (Autorité de Contrôle Prudentiel et de Résolution) 61 rue Taibout 75439 Paris 9<sup>e</sup>. PEUGEOT ASSURANCE est une marque déposée par PEUGEOT et exploitée par CREDIPAR, SA au capital de 138 517 008€ - 317 425 981 RCS Nanterre - 9 Rue Henri Barbusse 92230 Gennevilliers - Intermédiaire d'assurance immatriculé à l'ORIAS sous le n° 07004921 (www.oriass.fr).

(2) Selon les conditions générales de ventes.

(3) Appel gratuit depuis un poste fixe.

## 9. PEUGEOT SE MET À VOTRE SERVICE

### POUR ROULER EN TOUTE SÉRÉNITÉ



#### Peugeot Assistance

Assistance gratuite pendant 8 ans en cas de panne, accident, perte de clé... Prise en charge immédiate 24h/24 et 7j/7.

#### Actualisation gratuite de la navigation\*

Mise à jour de la cartographie gratuite depuis votre Espace Personnel MyPeugeot.

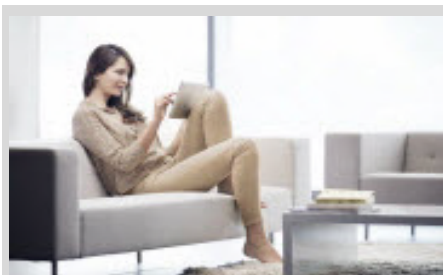
#### Bilan saisonnier gratuit

En été et en hiver, Peugeot vous offre un bilan gratuit de votre véhicule.

#### Pré-contrôle technique gratuit

Peugeot vous offre le pré contrôle technique et vous rembourse la contrevisite éventuelle si votre véhicule ne passe pas au contrôle technique suite à la réalisation des opérations préconisées.

### POUR VOUS SIMPLIFIER LA VIE



#### Prise de rendez-vous et devis en ligne

Sur [www.rendezvousenligne.peugeot.fr](http://www.rendezvousenligne.peugeot.fr) ou votre application MyPeugeot.

#### Peugeot Rapide

5 prestations essentielles, réalisées avec ou sans RDV.

#### Paiement en 4 fois sans frais

Jusqu'à 1 200€ pour toute intervention à l'atelier.

#### Peugeot Webstore

Un véhicule neuf en stock au meilleur prix dans le point de vente de votre choix sur [www.peugeotwebstore.com](http://www.peugeotwebstore.com)

#### Reprise Cash

Peugeot reprend votre véhicule. Recevez une estimation de sa valeur en quelques clics.

#### Peugeot Rent

Restez 100% mobile en toutes circonstances! Réservez votre location de voiture ou d'utilitaire sur [www.peugeotrent.fr](http://www.peugeotrent.fr)

### POUR RESTER CONNECTÉ AVEC LA MARQUE

# MYPEUGEOT

Quand vous voulez et où que vous soyez, MYPEUGEOT est votre espace personnalisé dédié, conçu pour faciliter votre quotidien automobile et vous faire profiter de nombreux avantages.



\*à partir de la date de début de garantie du véhicule dans la limite de 2 mises à jour par an pendant 5 ans





Les informations contenues dans ce document commercial correspondent aux caractéristiques techniques du véhicule présenté au moment de la diffusion. Elles ne peuvent être considérées comme contractuelles, Automobiles PEUGEOT se réservant le droit de modifier les caractéristiques de ses modèles, en fonction notamment de l'évolution technique, sans être tenu de mettre à jour ce document. Pour plus d'informations, veuillez contacter votre concessionnaire Peugeot.