



Peugeot a édité ce guide pour vous aider à configurer votre Partner Tepee selon vos désirs. Vous y trouverez aussi toutes les caractéristiques techniques qui distinguent votre Partner Tepee, et toutes les informations dont vous pouvez avoir besoin sur les services que Peugeot vous apporte.

Certaines versions ou couleurs et certains équipements, peuvent provisoirement être indisponibles en raison de ruptures d'approvisionnement de quelques fournisseurs. Merci de vous rapprocher de votre point de vente Peugeot pour plus de précisions.

# PEUGEOT Partner Tepee

## 17D

### TARIFS, ÉQUIPEMENTS ET CARACTÉRISTIQUES TECHNIQUES

Applicables au 2 octobre 2017



**PEUGEOT**

V1.0  
28/08/2017

# 1. CHOISISSEZ VOTRE FINITION

## OUTDOOR

ACTIVE+

Accoudoirs avant  
Air conditionné automatique bizona  
Airbags latéraux rang 1  
Ecran tactile multifonctions 7"  
avec fonctions Bluetooth® et Mirror Screen (compatible MirrorLink® et Apple CarPlay™)  
+ Port USB et Prise auxiliaire  
Barres de toit longitudinales  
Enjoliveurs 16" GRENADE

### Navigation

Pack Urbain (*Aide au stationnement arrière + Rétroviseurs extérieurs dégivrants et rabattables électriquement*)  
Pack Visibilité (*Essuie vitre automatique + Allumage automatique des feux + Ordinateur de bord + Projecteurs antibrouillard avec fonction cornering et DRL à LED*)  
Style extérieur Outdoor  
Suspensions réhaussées  
Tôle de protection sous moteur  
Signature LED sur pare choc avant  
Trois sièges indépendants en rang 2  
Volant croûte de cuir

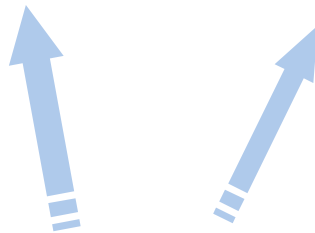
En moins : Lecteur CD

## STYLE

ACTIVE+

Accoudoirs avant  
Airbags latéraux rang 1  
Barres de toit longitudinales  
**Ecran tactile multifonctions 7"  
avec fonctions Bluetooth® et Mirror Screen**  
(compatible MirrorLink® et Apple CarPlay™)  
**+ Port USB et Prise auxiliaire**  
Enjoliveurs 15" NATEO  
Lunette arrière ouvrante  
Pack Enfants (*Stores latéraux en rang 2 + Miroir de surveillance enfant + Console avant centrale de rangement fermée + Verrouillage enfant électrique*)  
Pack Look intégral (*Grand sabot inférieur avant et petit sabot inférieur arrière issu de finition Outdoor*)  
Projecteurs antibrouillard  
Signature LED sur pare choc avant  
Trois sièges indépendants en rang 2

En moins : Lecteur CD



## ACTIVE

ABS, REF et AFU  
Airbags frontaux  
Air conditionné manuel  
Banquette arrière 2/3-1/3  
Cache bagages rigide amovible et repliable  
Capucine de rangement  
Colonne de direction rétractable  
Condamnation centralisée des portes à clef  
Détection de sous-gonflage Indirecte  
Enjoliveurs 15" ATACAMA  
ESC avec démarrage en pente et antipatinage  
Kit de dépannage pneumatique  
Lève-vitres avant électriques  
Pack Plus (*Condamnation centralisée + Lève-vitre conducteur électrique séquentiel + Rétroviseurs électriques + Plip 2 boutons*)  
Portes latérales coulissantes droite et gauche avec vitres entrebaillables  
**Radio CD MP3 + Bluetooth® + port USB + prise Jack**  
Régulateur/Limiteur de vitesse  
Revêtement moquette sur plancher de coffre  
Siège conducteur réglable en hauteur  
Volant réglable en hauteur et en profondeur  
Volet arrière

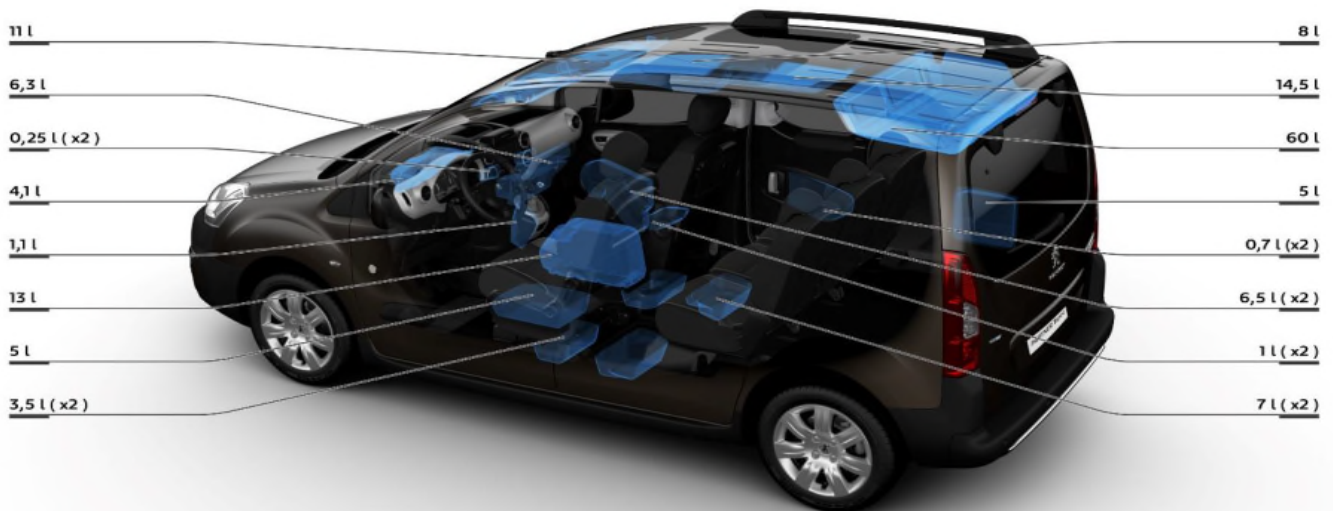
# Dimensions

## PARTNER TEPEE

A



(3) Outdoor



## 2.1. EQUIPEMENTS & OPTIONS

	Active	Style	Outdoor	
CONFORT	<b>Accoudoirs avant</b>		●	●
	<b>Air conditionné manuel</b>	●		
	<b>Air conditionné automatique bizona</b>	○	○	●
	<b>Banquette arrière 2/3-1/3</b>	●		
	<b>Caméra de recul</b> (Entraine le Pack Urbain et impose Ecran tactile multifonctions 7" avec fonctions Bluetooth® et Mirror Screen (impose la suppression du lecteur CD))		○	
	<b>Caméra de recul</b>			○
	<b>Caméra de recul + Aide au Stationnement avant</b>			○
	<b>Capucine de rangement</b>	●	●	●
	<b>Direction à assistance variable</b>	●	●	●
	<b>Essuie-vitre avant avec intermittence et indéxée à la vitesse du véhicule</b>	●	●	●
	<b>Lève-vitres avant électrique standard</b>		●	
	<b>Pack Enfants</b> (Stores latéraux en rang 2 + Miroir de surveillance enfant + Console avant centrale de rangement fermée + Verrouillage enfant électrique.)	○	●	○
	<b>Pack Plus</b> (Condamnation centralisée + Lève-vitre conducteur électrique séquentiel + Lève-vitre passager électrique non séquentiel + Rétroviseurs électriques + Plip 2 boutons)	●	●	●
	<b>Pack Urbain</b> (Aide au stationnement arrière + Rétroviseurs extérieurs dégivrants et rabattables électriquement)	○	○	●
	<b>Pack Visibilité</b> (Essuie vitre automatique + Allumage automatique des feux + Ordinateur de bord) (Entraine Projecteurs antibrouillard avec fonction cornering et DRL à LED)(incompatible avec le Pack Look Intégral)	○		●
	<b>Rang 2</b> : 3 sièges indépendants		●	●
	<b>Rang 3</b> : 2 sièges indépendants (incompatible avec Toit Zénith) (entraîne cache bagage tendelet amovible) (indisponible sur le moteur PureTech)			○
	<b>Rang 3</b> : 2 sièges indépendants (Option disponible uniquement sur le moteur 1,6L BlueHDi BVM5 100) (entraîne cache bagage tendelet amovible et les 3 sièges indépendants en Rang 2) Option limitée et entraînant le garnissage NéoSPA gris Mistral	○		
	<b>Repose-pied conducteur</b>	●	●	●
	<b>Rétroviseurs électriques</b>	●	●	●
<b>Siège conducteur réglable en hauteur</b>	●	●	●	
SECURITE	<b>6 anneaux d'arrimages noirs</b>	●	●	●
	<b>ABS avec répartiteur électronique de freinage (REF)</b>	●	●	●
	<b>Aide au freinage d'urgence (AFU)</b>	●	●	●
	<b>Airbag frontal conducteur</b>	●	●	●
	<b>Airbags latéraux Rang 1</b>		●	●
	<b>Airbag passager</b>	●	●	●
	<b>Airbags rideaux</b>			○
	<b>Allumage automatique des feux de détresse en cas de forte décélération</b>	●	●	●
	<b>Cache-bagage rigide amovible et repliable</b> (cache bagage tendelet amovible avec option rang 3 : 2 sièges indépendants (pour la version Active en motorisation 1,6L BlueHDi 100 BVM5 et pour les versions Outdoor 1,6L BlueHDi))	●	●	●
	<b>Ceinture conducteur et passagers avant réglables en hauteur avec prétension pyrotechnique et limiteur d'effort</b>	●	●	●
	<b>Colonne de direction rétractable</b>	●	●	●
	<b>Détection de sous-gonflage Indirecte</b>	●	●	●
	<b>ESC avec démarrage en pente et antipatinage</b>	●	●	●
	<b>Grip Control</b> (Antipatinage optimisé à 5 modes d'adhérence, pneus type Mud and Snow (Boue et neige). Pneumatiques 205/65 R15.). Incompatible avec les Jantes alliage léger. <b>Entraine la roue de secours. (attention si prise de l'option Rang 3 : 2 sièges indépendants cela entraîne les pneumatiques 195/70 R15)</b>			○
	<b>Kit de dépannage pneumatique</b>	●	●	●
	<b>Pack Sérénité : Active City Brake (Freinage Automatique Urbain sur Risque de Collision)</b>			○
	<b>Projecteurs antibrouillard</b>		●	●
	<b>Régulateur/Limiteur de vitesse</b>	●	●	●
	<b>Roue de Secours non homogène</b> (dimension 195/65 R15) (cric, manivelle et panier) (entraîne la suppression du kit de dépannage pneumatique)	○	○	○
	<b>Verrouillage automatique des portes en roulant</b>	●	●	●
<b>Verrouillage centralisé fermant à clef</b>	●	●	●	
<b>Témoin de non bouclage de ceinture passager</b>	●	●	●	
<b>Témoin de portes ouverte et alerte sonore de non bouclage de ceinture conducteur</b>	●	●	●	

○ = en option ● = de série

## 2.2. EQUIPEMENTS & OPTIONS

		Active	Style	Outdoor
VITRES & PORTES	Porte latérale coulissante droite avec vitre entrebaillable	●	●	●
	Porte latérale coulissante gauche avec vitre entrebaillable	●	●	●
	Lunette arrière ouvrante surteintée et vitres latérales surteintées		●	○
	Vitres teintées	●	●	●
	Volet arrière avec essuie-vitre intermittent indexé à la vitesse du véhicule	●	●	●
PROTECTION & STYLE	Tôle de protection sous moteur			●
	Baguettes de protection latérale teintées masse	●		●
	Barres de toit longitudinales	○	●	●
	Feux de recul	●	●	●
	Grand sabot inférieur avant (Pour Style issu de la finition Outdoor)		●	●
	Jantes en alliage léger			○
	Pack Look Partiel (Boucliers avant et arrière couleur caisse + Coquilles de rétros teintés masse)	●		●
	Pack Look intégral (Boucliers AV et AR couleur caisse - Baguettes latérales et poignées de porte couleur caisse) entraîne les projecteurs antibrouillard, la lunette arrière ouvrante & Signature LED sur pare-choc avant. (incompatible avec le Pack Visibilité)	○	●	
	Petit sabot inférieur arrière (Pour Style issu de la finition Outdoor)		●	●
	Pommeau de levier de vitesse Chromé	●	●	●
	Rétroviseurs extérieurs peints couleur caisse	●	●	●
	Revêtement moquette dans l'habitacle	●	●	●
	Revêtement moquette dans le coffre	●	●	●
	Signature LED sur pare-choc Avant		●	●
	Toit Zénith (incompatible avec les 2 sièges indépendants en rang 3)			○
Trappe à carburant couleur caisse avec bouchon fermant à clef	●	●	●	
Volant croûte de cuir			●	
EQUIPEMENTS	Attelage Col de cygne non démontable sans outil <sup>1</sup>	○		○
	Attelage Col de cygne démontable à clé sans outil <sup>1</sup>	○		○
AUDIO & NAVIGATION	Ecran tactile multifonctions 7" avec fonctions Bluetooth® et Mirror Screen (compatible MirrorLink® et Apple CarPlay™) + Port USB et Prise auxiliaire (impose la suppression du lecteur CD)	○	●	●
	Navigation (entraîne l'écran tactile multifonctions 7" avec fonctions Bluetooth® et Mirror Screen (compatible MirrorLink® et Apple CarPlay™) + Port USB + Prise Jack et impose la suppression du lecteur CD)	○		
	Navigation (incompatible avec l'option caméra de recul) (impose la suppression du lecteur CD)		○	●
	Navigation + Ecran tactile multifonctions 7" avec fonctions Bluetooth® et Mirror Screen (compatible MirrorLink® et Apple CarPlay™) + Caméra de recul + Pack Urbain (impose la suppression du lecteur CD)		○	
	Navigation + Caméra de recul			○
	Radio CD MP3 + Bluetooth® + port USB + prise Jack	●		

○ = en option ● = de série

<sup>1</sup> Faisceau d'attelage incompatible pour les remorques ou caravanes équipées de feux LED

## 3.1 COULEURS ET GARNISSAGES

Teintes opaques			Teintes métallisées					
Rouge Ardent	Noir Onyx	Blanc Banquise	Gris Aluminium	Gris Shark	Bleu Kyanos	Nocciola	Gris Artense	Gris Moka
POX9	POXY	POWP	MOZR	M09P	M0T6	M0L8	M0F4	M0T5

Active	TOKYO	02FR	○	○	●	○	○	○	○	○
	NeoSPA Gris Mistral*	YPFV	○	○	●	○	○	○	○	○
Style	TOKYO	02FR			●		○		○	○
Outdoor	NeoSPA Gris Mistral	YPFV	○	○	●	○	○	○	○	○

● = de série      ○ = en option

\*Disponible uniquement sur le moteur 1,6L BlueHDi 100 BVM5. Entraîne Rang 3 : 2 sièges indépendants + Rang 2 : 3 sièges indépendants



Réf. : COLOR\_X9P0



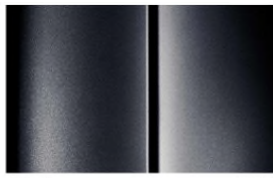
Réf. : COLOR\_XYPO



Réf. : COLOR\_WPP0



Réf. : COLOR\_ZRMO



COLOR\_M9M0  
Image 12 of 12

CLOSE X



COLOR\_T6M0  
Image 7 of 7

CLOSE X



Réf. : COLOR\_L8M0



Réf. COLOR\_F4M0



Réf. COLOR\_5M0



## 3.2 ENJOLIVEURS ET JANTES

**Finition**

Enjoliveur ATACAMA 15"



**Active<sup>1</sup>**

Enjoliveur GRENADE 16"



**Outdoor<sup>1</sup>**

Enjoliveur NATEO 15"



**Active<sup>2</sup>**

**Style<sup>1</sup>**

**Outdoor<sup>4</sup>**

Jante Alliage MANAGUA 16"



**Outdoor<sup>3</sup>**

<sup>1</sup> De série

<sup>2</sup> Si prise de l'option Pack Look Intégral

<sup>3</sup> En option

<sup>4</sup> Si prise de l'option Grip Control

## 4.1 TOUT SAVOIR SUR PARTNER TEPEE

		Active		
		1,2L PureTech 110 S&S BVM5	1,6L BlueHDi 100 BVM5	1,6L BlueHDi 100 S&S ETG6
Dimensions extérieures & intérieures	Largeur hors-Rétro (m)	1,81		
	Longueur hors tout (m)	4,38		
	Garde au sol (mm)	141		
	Empottement	2,73		
	Hauteur hors tout (m)	1,80		
	Porte-à-Faux avant (m)	0,93		
	Porte-à-Faux arrière (m)	0,73		
	Rayon de braquage entre trottoir (m)	5,50		
	Volume de coffre sous tablette (Litre)	675		
	Volume de coffre Maxi (Litre)	3000		
	Nombre de places	5		
Masses	Masse à vide en ordre de marche (Kg)	1395	1374/1421*	1399
	Masse totale autorisée en charge (Kg)	2010	2060/2220*	2075
	Masse totale roulant autorisée (Kg)	3010	3060/3120*	3075
	Charge utile (conducteur seul) (Kg)	690	761/874*	751
	Charge maxi remorquable (freinée) (Kg)	1000	1000/900*	1000
	Charge maxi remorquable (non freinée) (Kg)	660	600	600
Motorisations	Puissance administrative	6	5	5
	Cylindrée (cm <sup>3</sup> )	1199	1560	1560
	Puissance maxi en Kw CEE / ch CEE à tr/min	81 à 5500	73 à 3750	73 à 3750
	Couple maxi en Nm CEE à tr/min	205 à 1750	254 à 1750	254 à 1750
	Norme de dépollution	EURO 6		
	Alésage x course (mm)	75 x 90,5	75 x 88,3	75 x 88,3
	Capacité du réservoir (litres)	60	53	
	Intervalle de maintenance	1 an ou 25 000 km		
Performances & Consommations	0 à 100 Km/h (en secondes)	12,2	12,4/13,5	15
	Vitesse maxi (en Km/h)	177	162	163
	400 m départ arrêté en secondes	18,2	18,5/18,9	19,4
	1000 m départ arrêté en secondes	33,7	34,5/35,4	36,4
	Consommation urbaine (l/100 Km)	6,0	5,1	4,3
	Consommation extra-urbain (l/100 Km)	4,6	3,9	4,1
	Consommation mixte (l/100 Km)	5,1	4,3	4,2
	Emissions CO <sub>2</sub> (g/Km)(en consommation mixte)	119	113	109
Roues - Freins & Suspensions	Type de pneumatiques	205/ 65 R15		
	Type de freins avant	Disques ventilés		
	Type de freins arrière	Disques pleins		
	Type de suspension avant	Pseudo McPherson		
	Type de suspension arrière	Traverse déformable		

\* Avec prise de l'option Rang 3 : 2 sièges indépendants

Les consommations de carburant du tableau ci-dessus correspondent aux valeurs homologuées suivant la réglementation européenne applicable à tous les constructeurs et tous les véhicules particuliers vendus en Europe. Ces valeurs vous permettent de comparer les véhicules et d'orienter votre choix :

- La consommation urbaine est obtenue sur un parcours de type urbain d'environ 4 kilomètres.
- La consommation extra-urbaine est obtenue sur un parcours extra-urbain de 7 kilomètres environ.
- La consommation mixte est obtenue sur la totalité des parcours urbain et extra-urbain, soit environ 11 kilomètres.

Ces valeurs sont obtenues dans des conditions d'essais strictes (température, masse, caractéristiques du banc d'essais à rouleaux, etc...) et avec un profil de roulage très calme. Les conditions réelles de circulation, les conditions atmosphériques, l'état de charge du véhicule, le style de conduite, la pression des pneumatiques, la présence d'une galerie (même sans chargement), l'utilisation importante de la climatisation et/ou du chauffage, l'état du véhicule peuvent bien sûr amener à des consommations différentes de celles homologuées.

Retrouvez tous les conseils d'Eco Conduite pour tirer le meilleur parti de votre véhicule sur [www.peugeot.com](http://www.peugeot.com).



## 4.2 TOUT SAVOIR SUR PARTNER TEPEE

		Style		Outdoor		
		1,2L PureTech 110 S&S BVM5	1,6L BlueHDi 100 BVM5	1,2L PureTech 110 S&S BVM5	1,6L BlueHDi 100 S&S BVM5	1,6L BlueHDi 120 S&S BVM6
Dimensions extérieures & intérieures	Largeur hors-Rétro (m)	1,81				
	Longueur hors tout (m)	4,38				
	Garde au sol (mm)	141		148		
	Empattement	2,73				
	Hauteur hors tout (m)/avec Barres de toit	1,80/1,86				
	Porte-à-Faux avant (m)	0,93				
	Porte-à-Faux arrière (m)	0,73				
	Rayon de braquage entre trottoir (m)	5,50				
	Volume de coffre sous tablette (Litre)	675				
	Volume de coffre Maxi (Litre)	3000				
Nombre de places	5					
Masses	Masse à vide en ordre de marche (Kg)	1395	1374	1395	1383/1429 <sup>1</sup>	1398/1429 <sup>1</sup>
	Masse totale autorisée en charge (Kg)	2010	2060	2010	2070/2230 <sup>1</sup>	2085/2220 <sup>1</sup>
	Masse totale roulant autorisée (Kg)	3010	3060	3010	3070/3130 <sup>1</sup>	3085/3120 <sup>1</sup>
	Charge utile (conducteur seul) (Kg)	690	761	690	762/876 <sup>1</sup>	762/866 <sup>1</sup>
	Charge maxi remorquable (remorque freinée) (Kg)	1000	1000	1000	1000/900 <sup>1</sup>	1000/900 <sup>1</sup>
	Charge maxi remorquable (remorque non freinée) (Kg)	660	600	660	600	600
Motorisations	Puissance administrative	6	5	6	5	6
	Cylindrée (cm <sup>3</sup> )	1199	1560	1199	1560	1560
	Puissance maxi en Kw CEE / ch CEE à tr/min	81 à 5500	73 à 3750	81 à 5500	73 à 3750	88 à 3500
	Couple maxi en Nm CEE à tr/min	205 à 1750	254 à 1750	205 à 1750	254 à 1750	300 à 1750
	Norme de dépollution	EURO 6				
	Alésage x course (mm)	75 x 90,5	75 x 88,3	75 x 90,5	75 x 88,3	
	Capacité du réservoir (litres)	60	53	60	53	
Intervalle de maintenance	1 an ou 25 000 km					
Performances & Consommations	0 à 100 Km/h (en secondes)	12,2	12,4	12,2	12,4/13,5 <sup>1</sup>	11,4/12,3 <sup>1</sup>
	Vitesse maxi (en Km/h)	180	166	177	162	176
	400 m départ arrêté en secondes	18,2	18,5	18,2	18,5/18,9 <sup>1</sup>	18/18,4 <sup>1</sup>
	1000 m départ arrêté en secondes	33,7	34,5	33,7	34,5/35,4 <sup>1</sup>	33,3/34,1 <sup>1</sup>
	Consommation urbaine (l/100 Km)	6,0	5,1	6,0	4,6	4,8
	Consommation extra-urbain (l/100 Km)	4,6	3,9	4,6	3,9	3,9
	Consommation mixte (l/100 Km)	5,1	4,3	5,1	4,1	4,3
	Emissions CO <sub>2</sub> (g/Km)(en consommation mixte)	119	113	119	109	113
Roues - Freins & Suspensions	Type de pneumatiques	205/ 65 R15		215/55 R16*	215/55 R16*	215/55 R16*
	Type de freins avant	Disques ventilés				
	Type de freins arrière	Disques pleins				
	Type de suspension avant	Pseudo McPherson				
	Type de suspension arrière	Traverse déformable				

\* Si prise de l'option grip control 205/65 R 15

\* Si prise de l'option grip control + de l'option 2 sièges indépendants en Rang 3 entraîne monte pneumatique 195/70 R 15 (issu de la gamme Partner VU)

<sup>1</sup> Avec prise de l'option Rang 3 : 2 sièges indépendants

Les consommations de carburant du tableau ci-dessus correspondent aux valeurs homologuées suivant la réglementation européenne applicable à tous les constructeurs et tous les véhicules particuliers vendus en Europe. Ces valeurs vous permettent de comparer les véhicules et d'orienter votre choix :

- La consommation urbaine est obtenue sur un parcours de type urbain d'environ 4 kilomètres.
- La consommation extra-urbaine est obtenue sur un parcours extra-urbain de 7 kilomètres environ.
- La consommation mixte est obtenue sur la totalité des parcours urbain et extra-urbain, soit environ 11 kilomètres.

Ces valeurs sont obtenues dans des conditions d'essais strictes (température, masse, caractéristiques du banc d'essais à rouleaux, etc...) et avec un profil de roulage très calme. Les conditions réelles de circulation, les conditions atmosphériques, l'état de charge du véhicule, le style de conduite, la pression des pneumatiques, la présence d'une galerie (même sans chargement), l'utilisation importante de la climatisation et/ou du chauffage, l'état du véhicule peuvent bien sûr amener à des consommations différentes de celles homologuées.

Retrouvez tous les conseils d'Eco Conduite pour tirer le meilleur parti de votre véhicule sur [www.peugeot.com](http://www.peugeot.com).

## 5. CHOISISSEZ VOTRE VERSION

	Moteurs	Puiss. ch	CO <sub>2</sub>	P.A.	Types Mines	Codes versions	Prix Euros		Bonus/ Malus*
							TC	HT	
<b>Active</b>	1,2L PureTech S&S BVM5	110	<b>119</b>	6CV	7JHNZ6/3S	1PB9 AF G CQ J 01 A0 41	<b>21 350</b>	17 791,67	-
	1,6L BlueHDi BVM5	100	<b>113</b>	5CV	7JBHY6/3	1PB9 AF G KE 5 01 A0 41	<b>22 050</b>	18 375,00	-
	1,6L BlueHDi S&S ETG6	100	<b>109</b>	5CV	7JBHYM/3PS	1PB9 AF G KE S 01 A0 41	<b>22 950</b>	19 125,00	-
<b>Style</b>	1,2L PureTech S&S BVM5	110	<b>119</b>	6CV	7JHNZ6/3S	1PB9 AF G CQ J 01 5E 41	<b>22 150</b>	18 458,33	-
	1,6L BlueHDi BVM5	100	<b>113</b>	5CV	7JBHY6/3	1PB9 AF G KE 5 01 5E 41	<b>22 850</b>	19 041,67	-
<b>Outdoor</b>	1,2L PureTech S&S BVM5	110	<b>119</b>	6CV	7JHNZ6/3S	1PB9 AF S CQ J 01 A0 41	<b>23 800</b>	19 833,33	-
	1,6L BlueHDi S&S BVM5	100	<b>109</b>	5CV	7JBHY6/3S	1PB9 AF S KE J 01 A0 41	<b>24 700</b>	20 583,33	-
	1,6L BlueHDi S&S BVM6	120	<b>113</b>	6CV	7JBHZM/1S	1PB9 AF S KD K 01 A0 41	<b>25 950</b>	21 625,00	-

Les émissions de CO<sub>2</sub> renseignées sont mixtes et exprimées en grammes par kilomètre.

\*Bonus/Malus : Montants communiqués suivant les dispositions législatives et réglementaires en vigueur.

Depuis le 1er janvier 2009, à partir du 3ème enfant à charge, réduction de 20g de CO<sub>2</sub> par enfant pour l'achat d'un nouveau véhicule de 5 places ou plus.

Ce tarif conseillé est susceptible d'évoluer. Nous vous invitons à consulter votre concessionnaire ou vendeur agréé pour communication des prix en vigueur et de l'offre disponible au moment de l'achat. Ces prix publics conseillés s'entendent en Euros (EUR) HT ainsi que Toutes Taxes Comprises avec TVA incluse au taux de 20%.

## 6. CHOISISSEZ VOS OPTIONS

		Active	Style	Outdoor	Prix TC	Prix HT	
CONFORT	<b>Air conditionné automatique bizona</b>	RE07	<input type="radio"/>	<input type="radio"/>	<input checked="" type="radio"/>	<b>310</b>	258,33
	<b>Pack Enfants</b> (Stores latéraux en rang 2 + Miroir de surveillance enfant + Console avant centrale de rangement fermée + Verrouillage enfant électrique)	UD03	<input type="radio"/>	<input checked="" type="radio"/>	<input type="radio"/>	<b>230</b>	191,67
	<b>Pack Urbain</b> (Aide au stationnement arrière + Rétroviseurs extérieurs dégivrants et rabattables électriquement)	UB01	<input type="radio"/>	<input type="radio"/>	<input checked="" type="radio"/>	<b>370</b>	308,33
	<b>Pack Visibilité</b> (Essuie vitre automatique + Allumage automatique des feux + Ordinateur de bord) (entraîne Projecteurs antibrouillard avec fonction cornering et DRL à LED) <sup>1</sup>	NB08	<input type="radio"/>	<input type="radio"/>	<input checked="" type="radio"/>	<b>410</b>	341,67
	<b>Rang 3 : 2 sièges indépendants</b> (incompatible avec Toit Zénith)(indisponible sur le moteur PureTech)(entraîne cache bagage tendelet amovible)	AN01	<input type="radio"/>	<input type="radio"/>	<input type="radio"/>	<b>800</b>	666,67
	<b>Rang 3 : 2 sièges indépendants</b> (Impose la prise du garnissage NéoSPA Gris Mistral et entraîne les 3 sièges indépendants en Rang 2) (Option disponible uniquement sur le moteur 1,6L BlueHDi 100 BVM5)(entraîne cache bagage tendelet amovible)	YPFV	<input type="radio"/>	<input type="radio"/>	<input type="radio"/>	<b>1 000</b>	833,33
	<b>Caméra de recul</b> (entraîne le Pack Urbain)	UB09	<input type="radio"/>	<input type="radio"/>	<input type="radio"/>	<b>630</b>	525,00
	<b>Caméra de recul</b>	UB09	<input type="radio"/>	<input type="radio"/>	<input type="radio"/>	<b>260</b>	216,67
	<b>Caméra de recul + Aide au Stationnement Avant</b>	UB07	<input type="radio"/>	<input type="radio"/>	<input type="radio"/>	<b>410</b>	341,67
SECURITE	<b>Airbags Rideaux</b>	NF04	<input type="radio"/>	<input type="radio"/>	<input type="radio"/>	<b>200</b>	166,67
	<b>Grip Control (Antipatinage optimisé à 5 modes d'adhérence, pneus type Mud and Snow (Boue et neige). Pneumatiques 205/65 R15.)</b> . Incompatible avec les Jantes alliage léger. Entraîne la roue de secours. (attention si prise de l'option Rang 3 : 2 sièges indépendants cela entraîne les pneumatiques 195/70 R15)	UF02	<input type="radio"/>	<input type="radio"/>	<input type="radio"/>	<b>270</b>	225,00
	<b>Pack Sérénité : Active City Brake</b> (Freinage Automatique Urbain sur Risque de Collision)	D401	<input type="radio"/>	<input type="radio"/>	<input type="radio"/>	<b>300</b>	250,00
	<b>Roue de Secours non homogène</b> (dimension 195/65 R15) (cric, manivelle et panier) (entraîne la suppression du kit de dépannage pneumatique)	RS12	<input type="radio"/>	<input type="radio"/>	<input type="radio"/>	<b>120</b>	100,00
AUDIO & NAVIGATION	<b>Ecran tactile multifonctions 7" avec fonctions Bluetooth® et Mirror Screen</b> (compatible MirrorLink® et Apple CarPlay™)+ Port USB et Prise auxiliaire (impose la suppression du lecteur CD)	WL0U	<input type="radio"/>	<input checked="" type="radio"/>	<input checked="" type="radio"/>	<b>450</b>	375,00
	<b>Navigation</b> (entraîne l'écran tactile multifonctions 7" avec fonctions Bluetooth® et Mirror Screen (compatible MirrorLink® et Apple CarPlay™) + Port USB + Prise Jack et impose la suppression du lecteur CD)	JY02	<input type="radio"/>	<input type="radio"/>	<input type="radio"/>	<b>950</b>	791,67
	<b>Navigation</b>	JY02	<input type="radio"/>	<input type="radio"/>	<input checked="" type="radio"/>	<b>500</b>	416,67
	<b>Navigation + Caméra de recul + Pack Urbain</b>	J2TN	<input type="radio"/>	<input type="radio"/>	<input type="radio"/>	<b>1 130</b>	941,67
STYLE	<b>Barres de toit longitudinales</b>	PQ02	<input type="radio"/>	<input checked="" type="radio"/>	<input checked="" type="radio"/>	<b>210</b>	175,00
	<b>Jantes Alliage Managua 16"</b>	RP02	<input type="radio"/>	<input type="radio"/>	<input type="radio"/>	<b>510</b>	425,00
	<b>Pack Look Intégral</b> (Boucliers AV et AR couleur caisse - Baguettes latérales et poignées de porte couleur caisse) <b>entraîne les projecteurs antibrouillard, la lunette arrière ouvrante &amp; Signature LED sur pare-choc avant.</b> <sup>1</sup>	ED17	<input type="radio"/>	<input checked="" type="radio"/>	<input type="radio"/>	<b>550</b>	458,33
	<b>Peinture opaque Noir Onyx</b>	POXY	<input type="radio"/>	<input type="radio"/>	<input type="radio"/>	<b>370</b>	308,33
	<b>Peinture opaque Rouge Ardent</b>	POX9	<input type="radio"/>	<input type="radio"/>	<input type="radio"/>	<b>370</b>	308,33
	<b>Peinture métallisée</b>	OMM0	<input type="radio"/>	<input type="radio"/>	<input type="radio"/>	<b>550</b>	458,33
	<b>Toit Zénith</b> (incompatible avec les 2 sièges indépendants en rang 3)	OU01	<input type="radio"/>	<input type="radio"/>	<input type="radio"/>	<b>830</b>	691,67
VITRES	<b>Lunette arrière ouvrante surteintée et vitres latérales surteintées</b>	VD09	<input type="radio"/>	<input type="radio"/>	<input type="radio"/>	<b>150</b>	125,00
EQUIPEMENTS SPECIFIQUES	<b>Attelage Col de cygne démontable à clé sans outil<sup>2</sup></b>	AQ05	<input type="radio"/>	<input type="radio"/>	<input type="radio"/>	<b>600</b>	500,00
	<b>Attelage Col de cygne non démontable sans outil<sup>2</sup></b>	AQ06	<input type="radio"/>	<input type="radio"/>	<input type="radio"/>	<b>480</b>	400,00

= en option

= de série

<sup>1</sup> Ces 2 options sont incompatibles

<sup>2</sup> Faisceau d'attelage incompatible pour les remorques ou caravanes équipées de feux LED

\* Pack Urbain = Aide au stationnement arrière + Rétroviseurs extérieurs dégivrants à rabattement électrique (sauf si teinte spéciale)

Le tarif comprend les frais de transport, de préparation, le jeu de plaques d'immatriculation définitives (pose comprise) et 5 litres de carburant. La carte grise est à la charge de l'acheteur.

## 7. CHOISISSEZ VOS ACCESSOIRES

	REFERENCE	DESIGNATION	DESCRIPTIF
Confort & Sécurité	941228	Grille pare-chien	Grille de séparation pare-chien prévue pour maintenir un animal dans le coffre. Elle permet le passage de la ceinture de sécurité pour le passager du milieu et de garder la fonction des sièges arrière rabattables
	9659 ER	Jeu de 2 stores pare-soleil	Produit spécifique aux vitres de custodes arrière. Consultez votre PdV pour des produits complémentaires sur les portes latérales
	966396	Jeu de surtapis en forme	En tuft thermoformé, ils s'intègrent parfaitement dans le véhicule et protègent efficacement la moquette d'origine.
	9623 E9	Housse de protection pour parking intérieur	Conçue et taillée dans un tissu de grande qualité, cette housse respirante protège efficacement votre véhicule de la poussière.
	1607877980	Jeu de Chaines Neige	Chaines neige à croisillons à encombrement en statique de 9 mm.
	1607877880	Jeu de Chaines Neige	Chaines neige à croisillons à encombrement en statique de 9 mm.
	1607877780	Jeu de Chaines Neige	Chaines neige à croisillons à encombrement en statique de 9 mm.
	1607977980	Enveloppes Anti-dérapantes	Jeu de 2 enveloppes antidérapantes, livrées dans un sac de transport avec une paire de gants et une notice de montage. Ces enveloppes en fibres textiles permettent temporairement d'affronter les situations critiques de l'hiver en augmentant la capacité de traction sur sol enneigé ou verglacé.
Solutions de transport	9416 CA	Barre de toit sur barres longitudinales	Ces barres de toit se montent aisément par simple serrage sur les barres longitudinales et permettent l'utilisation de la gamme de portage Peugeot.
	9663 87	Bac de coffre articulé	Ce bac de coffre articulé permet de continuer à protéger son coffre y compris lorsque l'on bénéficie de la modularité de la banquette arrière.
	16096656 80	Coffre à bagage de toit court 330 litres	Fixation par simples cavaliers sur les barres de toit transversales. Il permet d'augmenter considérablement la capacité de chargement de votre véhicule tout en ayant un impact limité sur sa consommation.
	9424L2	Protecteur de seuil de coffre - Film Transparent	Permet de protéger la peinture de votre seuil de coffre lors du chargement d'objets volumineux ou lourds.
	1608898880	Attelage à rotule démontable sans outil.	Les attelages développés par Peugeot se distinguent par des tests supplémentaires par rapport à la directive Européenne 94- 20 CE
Style intérieur & extérieur	9416 CH	Kit de barres de toit longitudinales aluminium	Jeu de 2 barres de toit longitudinales traitées anti-ruggine. Fixation sur les points d'ancrage de pavillon
	9419 F1	Jeu de 2 protecteurs de seuil de porte	Produit en polycarbonate aspect inox brossé.
	9406 L4	4 Enjoliveurs 15" + 4 cabochons AP Gris Etincelle	Protection efficace de la jante et du pneumatique contre le vol
	9406 L2	4 Enjoliveurs 16" + 4 cabochons AP Gris Etincelle	Protection efficace de la jante et du pneumatique contre le vol
	16 113 093 80	4 Enjoliveurs 15" + 4 cabochons AP Gris Storm	Protection efficace de la jante et du pneumatique contre le vol
	16 113 097 80	4 Enjoliveurs 16" + 4 cabochons AP Gris Storm	Protection efficace de la jante et du pneumatique contre le vol
	9406 H2	Jante alu Twenty first 15"	Jante 15" modèle "Twenty First" - Renforce le côté dynamique de votre véhicule
	9607 W5	Jante alu Jordan R 17"	Jante 17" modèle "Jordan R" - Renforce le côté dynamique de votre véhicule
	9607 W6	Jante alu Jet 15"	Jante 15" modèle "Jet" - Renforce le côté dynamique de votre véhicule
Multimédia	16070029 80	Module isotherme	D'une capacité de 24 litres, ce module possède les fonctions chaud et froid. Il s'installe dans l'habitacle sur les sièges équipés d'ancrage Isofix ou bien dans le coffre.
	16074035 80	Navigation semi-intégrée Garmin	Dock semi-intégré de recharge compatible de nombreux navigateurs nomades Garmin - Permet une installation facile et rapide du navigateur ainsi que sa recharge
	1612401480	Chargeur Allume cigare universel	Chargeur nomade universel de portable avec ports USB, mini USB, iPhone 4/4S et iPhone 5 et +
	1611178480	Pack Vidéo DJIX 9"	Le kit vidéo comprend : 2 combinés lecteur DVD 9", 2 supports de montage sur guide appui-tête, 1 câble allume cigare en "Y" pour alimenter chacun des combinés, 2 adaptateurs secteur, 2 câbles audio-vidéo et 2 casques filaires (un pour chaque écran)
	9702 EZ	USB BOX	Boîtier situé dans la boîte à gants avec 3 connexions : type Ipod, port USB et prise jack (incompatible avec l'option changeur CD, fonctionnalités limitées avec la présence d'une navigation Wip Nav).

Les références correspondent aux informations disponibles à la date de diffusion du document et sont susceptibles d'évoluer.

## 8. CHOISISSEZ VOTRE CONTRAT

### JUSQU'A 7 ANS DE TRANQUILLITÉ FINANCIÈRE ET TECHNIQUE

3 contrats pour 3 niveaux de service au choix pour profiter de votre PEUGEOT.

#### 1/ EXTENSION DE GARANTIE



La prise en charge, pièces et main-d'œuvre, des défaillances mécaniques, électriques ou électroniques au-delà de la période de garantie contractuelle.



L'assistance en cas de panne et d'accident 24h/24 - 7j/7, avec dépannage ou remorquage de votre véhicule si celui-ci ne peut être réparé sur place, ou en cas de perte ou d'enfermement des clés, de panne ou erreur de carburant ou crevaison.



Le prêt d'un véhicule de remplacement si le véhicule ne peut être réparé dans les deux heures de survenance (jusqu'à 4 jours ouvrables).



L'hébergement sur place en cas d'immobilisation du véhicule (jusqu'à 3 nuits pour le conducteur et ses passagers).



Le rapatriement ou la poursuite du voyage par train 1<sup>re</sup> classe ou avion classe-éco (si le voyage en train excède 8 heures).

#### 2/ ENTRETIEN PLUS



Le remplacement des pièces d'usure, main-d'œuvre comprise (hors pneumatiques en option).



Le pré-contrôle et 1<sup>er</sup> contrôle technique obligatoire (contrats de 48 mois et plus). Lavage extérieur de votre véhicule après chaque intervention.



L'entretien : prise en charge des opérations liées au plan d'entretien de votre véhicule, préconisées par Automobiles PEUGEOT comme indiqué dans le carnet d'entretien.



Le prêt de véhicule pendant une opération d'entretien (sous réserve d'appel 48 heures avant le rendez-vous).

#### 3/ MAINTENANCE

Extension de garantie + entretien plus.

#### LES + SERVICES PEUGEOT

- > La sécurité d'un budget automobile maîtrisé.
- > La souscription possible de votre contrat durant les 2 premières années de votre PEUGEOT.
- > La souplesse : si vous changez vos habitudes de roulage, vous pouvez modifier le kilométrage ou la durée de votre contrat via la souscription d'un avenant.

## PEUGEOT ASSURANCE<sup>1</sup>

### REPOSEZ-VOUS SUR L'EXPERTISE PEUGEOT

Bénéficiez d'un contrat sur-mesure, que vous soyez client particulier ou professionnel. Avec le réseau PEUGEOT vous disposez d'un interlocuteur unique, proche de chez vous et toujours disponible pour votre véhicule.

PEUGEOT Assurance s'engage à faire réaliser la remise en état de votre véhicule dans votre point de vente PEUGEOT habituel ou chez tout autre réparateur agréé du réseau PEUGEOT. Vous avez ainsi l'assurance de réparations réalisées avec des pièces d'origine et dans le respect de la garantie constructeur.

Un niveau de protection élevé, c'est le minimum que peut vous offrir une assurance automobile. Complément de la gamme de services exclusifs du réseau PEUGEOT, PEUGEOT Assurance vous offre un niveau d'écoute, une disponibilité et une qualité de service dignes de votre confiance.

Protéger votre budget fait naturellement partie de nos prestations :

- > En cas de sinistre, vous n'avez aucune somme à avancer (hors franchise<sup>2</sup>, le cas échéant).
- > Vous bénéficiez d'une mensualisation gratuite de votre prime.

VOTRE DEVIS PERSONNALISÉ GRATUIT AU

 **0 805 015 015**<sup>3</sup>

(1) La présentation des garanties des produits PEUGEOT ASSURANCE ainsi que le recueil de la souscription sont effectués par AssurOne Group, Courtier en assurances, SA au capital de 2048 197 € - RCS Paris 478 193 386. Siège social 2/4 Bld de la Gare 95210 Saint-Gratien - Intermédiaire d'assurances immatriculé à l'ORIAS sous le n° 07 003 778 (www.orias.fr).

AssurOne Group et CREDIPAR sont soumis au contrôle de l'ACPR (Autorité de Contrôle Prudentiel et de Résolution) 61 rue Taitbout 75439 Paris 9°. PEUGEOT ASSURANCE est une marque déposée par PEUGEOT et exploitée par CREDIPAR, SA au capital de 138 517 008 € - 317 425 981 RCS Nanterre - 9 Rue Henri Barbusse 92230 Gennevilliers - Intermédiaire d'assurance immatriculé à l'ORIAS sous le N° 07004921 (www.orias.fr).

(2) Selon les conditions générales de ventes.

(3) Appel gratuit depuis un poste fixe.

## 9. PEUGEOT SE MET À VOTRE SERVICE

### POUR ROULER EN TOUTE SÉRÉNITÉ



#### Peugeot Assistance

Assistance gratuite pendant 8 ans en cas de panne, accident, perte de clé... Prise en charge immédiate 24h/24 et 7j/7.

#### Actualisation gratuite de la navigation

Mise à jour gratuite et à vie de la cartographie sur votre Espace Personnel MyPeugeot.

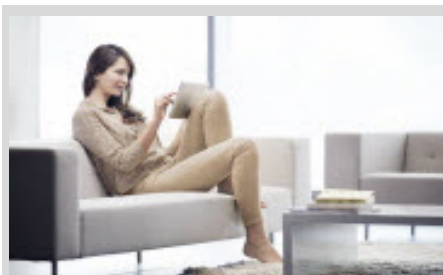
#### Bilan saisonnier gratuit

En été et en hiver, Peugeot vous offre un bilan gratuit de votre véhicule.

#### Pré-contrôle technique gratuit

Peugeot vous offre le pré contrôle technique et vous rembourse la contrevisite éventuelle si votre véhicule ne passe pas au contrôle technique suite à la réalisation des opérations préconisées.

### POUR VOUS SIMPLIFIER LA VIE



#### Prise de rendez-vous et devis en ligne

Sur [www.rendezvousenligne.peugeot.fr](http://www.rendezvousenligne.peugeot.fr) ou votre application MyPeugeot.

#### Peugeot Rapide

5 prestations essentielles, réalisées avec ou sans RDV.

#### Paiement en 4 fois sans frais

Jusqu'à 1 200€ pour toute intervention à l'atelier.

#### Peugeot Webstore

Un véhicule neuf en stock au meilleur prix dans le point de vente de votre choix sur [www.peugeotwebstore.com](http://www.peugeotwebstore.com)

#### Reprise Cash

Peugeot reprend votre véhicule. Recevez une estimation de sa valeur en quelques clics.

#### Peugeot Rent

Restez 100% mobile en toutes circonstances! Réservez votre location de voiture ou d'utilitaire sur [www.peugeotrent.fr](http://www.peugeotrent.fr)

### POUR RESTER CONNECTÉ AVEC LA MARQUE

# MYPEUGEOT

Quand vous voulez et où que vous soyez, MYPEUGEOT est votre espace personnalisé dédié, conçu pour faciliter votre quotidien automobile et vous faire profiter de nombreux avantages.



#### Téléservices

Peugeot vous offre un service de détection automatique, d'alertes et d'échéances d'entretien. Ce service est gratuit et sans abonnement.







Les informations contenues dans ce document commercial correspondent aux caractéristiques techniques du véhicule présenté au moment de la diffusion. Elles ne peuvent être considérées comme contractuelles, Automobiles PEUGEOT se réservant le droit de modifier les caractéristiques de ses modèles, en fonction notamment de l'évolution technique, sans être tenu de mettre à jour ce document. Pour plus d'informations, veuillez contacter votre concessionnaire Peugeot.

[www.peugeot.fr](http://www.peugeot.fr)