



PEUGEOT

504

ARGUMENTATION ■ ESSAI

*La réussite de l'homme est basée sur les échanges, les contacts. Aujourd'hui à Lille, demain à Marseille.
Une semaine en Italie, l'autre en Allemagne. Peugeot a répondu à ce besoin en créant une grande routière :
la **504***



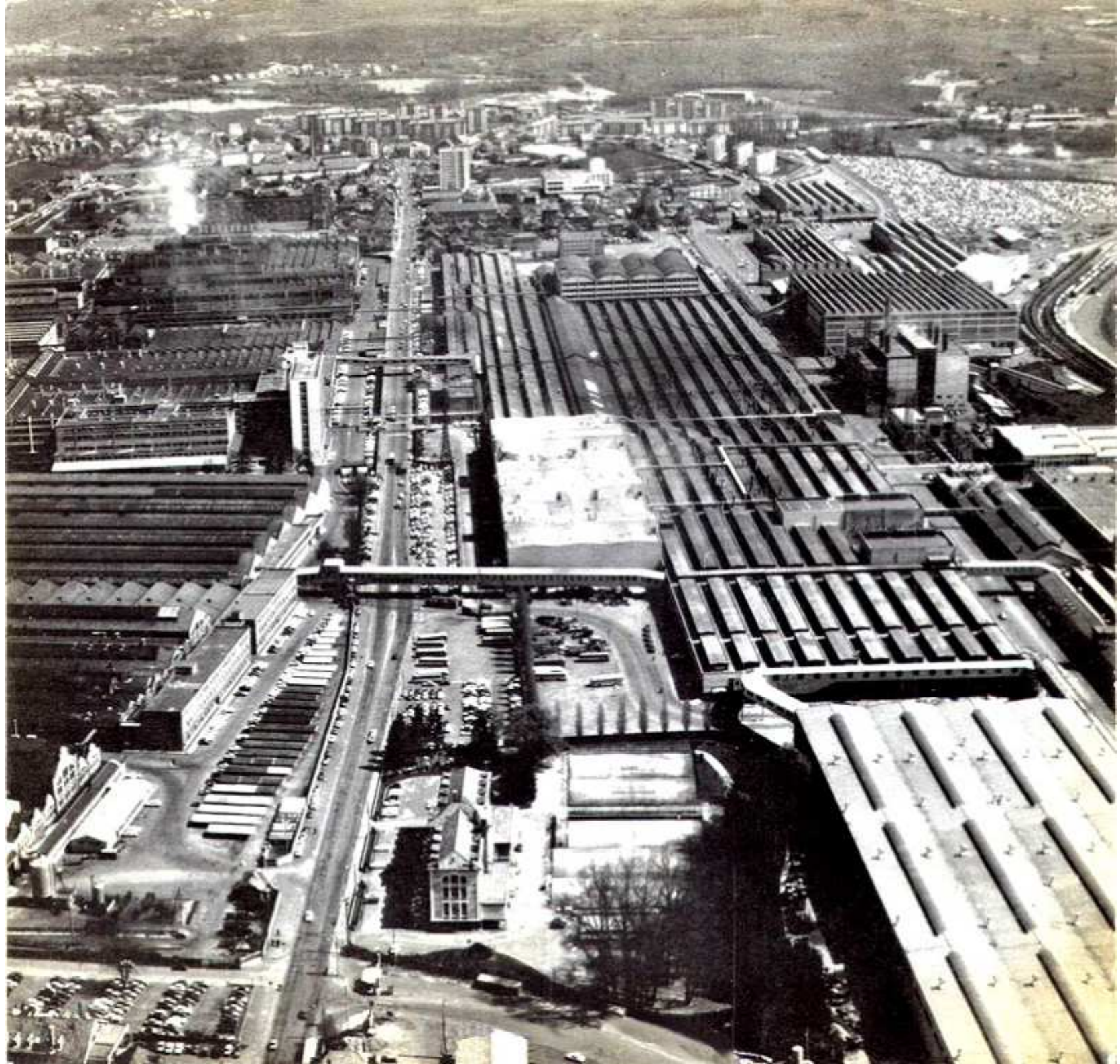
La 504 a été conçue pour l'homme moderne. Cette grande routière répond à la demande d'une partie sans cesse croissante de notre clientèle et de beaucoup d'automobilistes qui souhaitent trouver, dans notre gamme, un modèle conforme à leur ambition ■ Au fur et à mesure que reculent les limites de notre monde économique, les échanges se multiplient, les déplacements deviennent plus importants, la fonction de l'automobile se transforme, la demande évolue. Le marché tend à s'élargir vers le haut ■ Conséquence naturelle et voulue de l'abaissement des barrières douanières, la pression de la concurrence étrangère s'accroît. Placée devant une offre abondante, diversifiée, la pensée du public se modifie, son jugement s'aiguisé et il devient plus exigeant dans tous les domaines. En particulier, le niveau technique étant dans l'ensemble satisfaisant, le confort prend une part grandissante dans ses préoccupations ■ De même, la ligne, l'élégance, jouent un rôle essentiel. En effet, l'homme moderne passe de plus en plus de temps en automobile, celle-ci prend peu à peu une part

Peugeot a conçu la 504 pour répondre à l'esprit d'une époque où

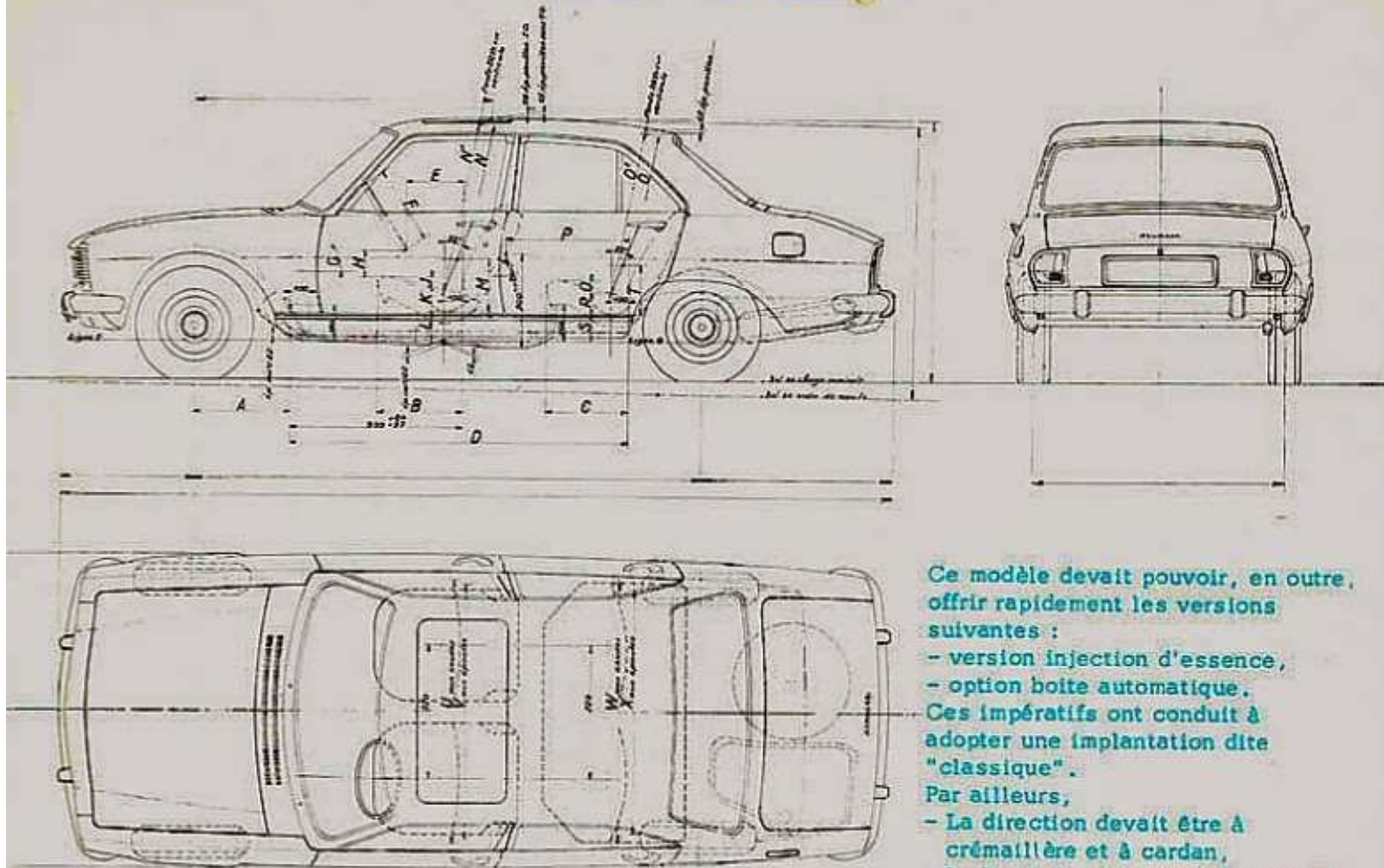
prépondérante dans son existence. Elle devient l'objet vivant, indispensable, la partie de lui-même dont il ne peut se passer ; à la limite il y a une inconsciente identification de l'homme à la machine : peu ou prou elle fait partie de sa personnalité, ou tout au moins en devient le reflet. Ceci est d'autant plus important qu'aux mobiles rationnels qui ont longtemps dominé notre marché et qui restent la préoccupation majeure de tous, se superposent progressivement des mobiles émotifs, souvent subtils, mais dont la part dans la décision d'achat va croissante. Désir d'être, d'agir, de s'épanouir, tels sont les mobiles qui animent l'homme moderne et avec lesquels nous devons compter dans notre action commerciale ■ Par ses qualités exceptionnelles, la 504 nous offre la possibilité de prendre dans sa catégorie une place comparable à celle que tiennent les autres modèles de notre gamme dans leurs marchés respectifs ■ A nous de savoir faire vibrer, en chaque client, la corde sensible qui résonne avec 504.

La Direction Commerciale

la précision et l'efficacité permettent d'accéder à une place de choix.



cahier des charges



Les buts principaux à atteindre devaient être les suivants :

- grande habitabilité tout en ne dépassant pas une longueur hors tout de 4,50 mètres,
- performances élevées,
- confort exceptionnel,
- sécurité maximum,
- style au goût du jour,
- important volume du coffre.

Ce modèle devait pouvoir, en outre, offrir rapidement les versions suivantes :

- version injection d'essence,
- option boîte automatique.

Ces impératifs ont conduit à adopter une implantation dite "classique".

Par ailleurs,

- La direction devait être à crémaillère et à cardan,
- La boîte de vitesses à 4 rapports synchronisés et à "grille européenne",
- Le pont hypoloïde,
- Les roues AR. indépendantes,
- Les freins à disque assistés sur les 4 roues.

Ces données furent à la base de la conception de la 504.

*la 504 répond avec efficacité
aux impératifs d'une vie
rationnelle et méthodique
la vie
de l'homme
d'aujourd'hui*



*la 504 permet d'échapper
dans les meilleures conditions
aux servitudes actuelles.
Elle constitue l'un des moyens
d'évasion et de détente
indispensables à l'homme actif*

La 504 est à l'image de son temps. La ligne est parfaitement équilibrée, et d'une grande élégance. En compensation d'une activité sans relâche, où l'utilisation de l'automobile prend une place importante, la 504 offre un confort exceptionnel, grâce à la conception de l'ensemble mécanique, au choix d'accessoires et au soin tout particulier apporté à l'élaboration de l'intérieur.

La 504 a tout pour être une grande routière : performances élevées, tenue de route irréprochable.

Son court rayon de braquage, la douceur de sa direction, la souplesse et la nervosité de son moteur, son faible encombrement en font également une voiture urbaine.

Devant les problèmes que pose un parc sans cesse grandissant, la SÉCURITÉ a fait l'objet d'une étude poussée.

SÉCURITÉ préventive grâce à une exceptionnelle tenue de route et à un freinage extrêmement progressif et puissant.

SÉCURITÉ passive : à l'intérieur, chaque point a été minutieusement étudié afin que les passagers soient protégés.

La 504 possède toutes les qualités propres à satisfaire les plus exigeants. Elle est belle à regarder, agréable à conduire. La discrétion de ses besoins énergétiques allée à la robustesse de ses éléments, en fait la voiture de classe la plus économique.



Par ses performances élevées, la 504 permet d'atteindre dans un minimum de temps les lieux de détente et d'apaisement

Tout en restant une raisonnable 10 CV fiscaux de grande série, la 504 entre dans le « Club » des plus de 155 km/h, réservé généralement aux modèles de plus de 2 litres, ou aux modèles à vocation sportive marquée, souvent accompagnés des sigles « T.S. » - « T.I. » - « S ».



	Vitesse maxi	1000 m départ arrêté	400 m départ arrêté	de 0 à 100 km/h	Taux de compression	Puissance au litre	Couple maxi à t/mn SAE	Puissance maxi SAE	Régime correspondant	Rapport poids/puissance SAE, en ordre de marche
Carburateur	156	36,4	19,3	14,8	8,35	48,4 ch/l	15 m/kg 3000	87 ch	5.500	13,80 kg/ch
Injection	168	34,2	18,1	12,2	8,35	57,3 ch/l	15,7 m/kg 3000	103 ch	5.600	11,65 kg/ch

Cher Philippe
 Note agent général de MARSEILLE
 arrive à OKM à 13 heures. Prenez ma
 504 qui est au garage. Accueillez note
 ami à l'aéroport. Rejoignez moi direc-
 -tement à Bruxelles. Arrivez impérativement
 dans la capitale Belge à 17h. Pour
 ma 504 au maximum, ne vous
 inquiétez pas, elle est faite pour cela
 Je compte sur vous
 JTB



Tout au long du trajet, la 504 a suscité l'admiration. A l'étape chacun aspire à la mieux connaître ; on s'interroge. Quelles sont ses caractéristiques ?

Dotée de 4 roues indépendantes, équipées de pneus largement dimensionnés (175 x 355), la 504, avec son moteur à l'AV et ses roues AR motrices entraînées par un pont hypoidé SUSPENDU, est bien dans la tradition des grandes routières. Tous les spécialistes s'accordent à reconnaître que si le principe de la traction AV est adapté aux véhicules de faible cylindrée, il en est tout autrement pour les modèles approchant ou dépassant 1 800 cm³, qui possèdent des caractéristiques de puissance et de couple nettement plus élevées.



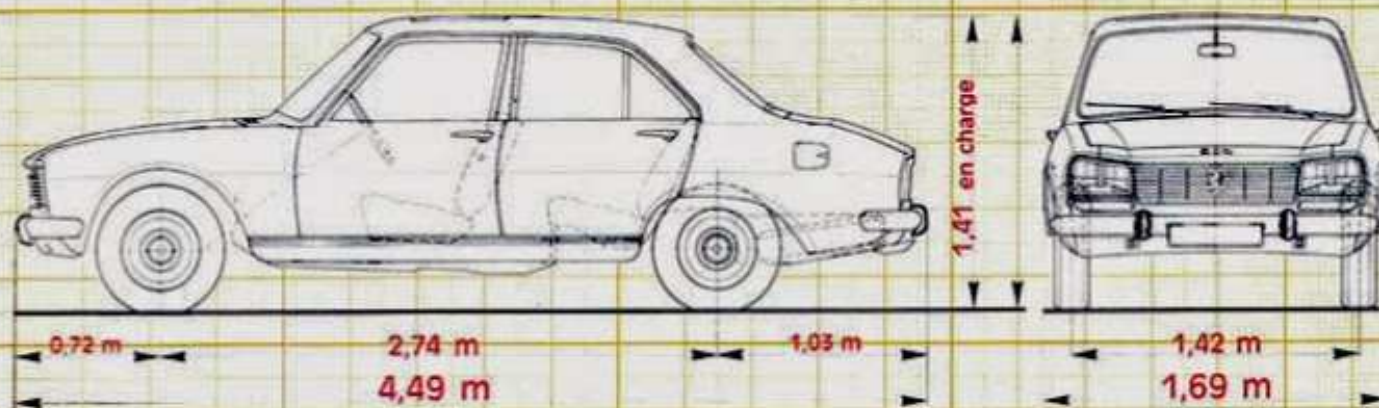
Son moteur super-carré de 84 x 81 est facilement mis en action, grâce à :

- une batterie de 12 V rechargée par un alternateur,
- un ventilateur débrayable,
- un réchauffage du carburateur,

Les tôles, utilisées pour la fabrication des pièces de carrosserie, sont d'une épaisseur de 9/10.

Des organes éprouvés, tels que :

- vilebrequin à 5 paliers
 - embrayage à diaphragme à commande hydraulique,
 - butée à billes,
- en font une voiture résistante.



largeur : A (AV) : 1,42 m
 aux coudes : B (AR) : 1,39 m
 largeur : C (AV) : 1,37 m
 aux épaules : D (AR) : 1,32 m



Les quatre amortisseurs hydrauliques télescopiques à double effet qui font partie des éléments de suspension, sont une réalisation 100 % PEUGEOT.
 Précise et bien démultipliée, la direction à crémaillère reste fidèle au meilleur principe (1 à 22.2).

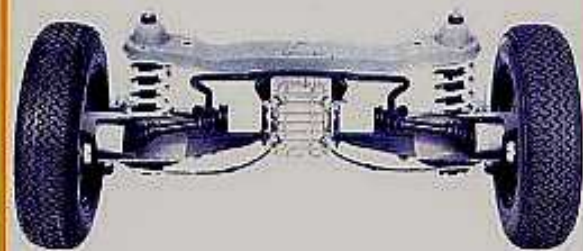
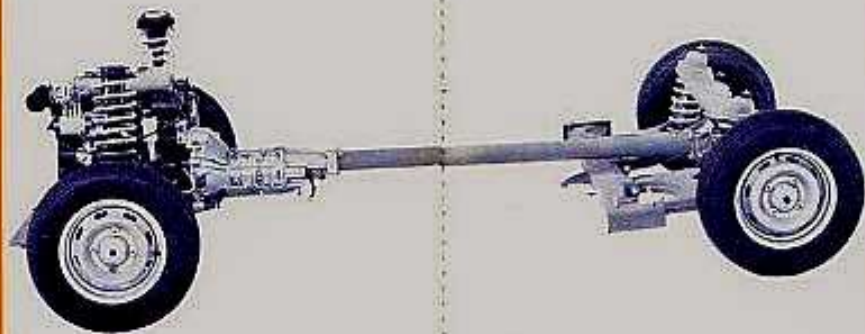
Poids en ordre de marche de la 504 :

carburateur	} 1 200 Kg	AV : 620 Kg
injection		AR : 580 Kg

Capacité de remorquage : 1 100 Kg

La détente ne se manifeste pas seulement sur les lieux à atteindre. Le repos physique et psychique commence dès l'instant où conducteur et passagers prennent possession de la 504. L'esprit totalement libéré des soucis de parcours, ils se détendent déjà car ils sont en sécurité.

La suspension et la transmission de la 504 ont fait l'objet d'études très approfondies. La suspension AVest du type MAC PHERSON, aux qualités éprouvées : deux ressorts hélicoïdaux à grand débattement - deux amortisseurs hydrauliques télescopiques à double effet, une barre anti-dévers.



suspension AR

- 2 roues indépendantes, reliées à un pont AR hypoïde suspendu, par 2 demi-arbres articulés (joints homocinétiques à coulissement interne).
- 2 ressorts hélicoïdaux, 2 amortisseurs télescopiques à double effet, une barre anti-dévers.

il ressort de cette architecture :

- 4 roues indépendantes
 - pont AR hypoïde suspendu
 - fixation de l'ensemble mécanique en 3 points
- | | |
|----------------------|-------------------------------------|
| | } une tenue de route exceptionnelle |
| 2 à l'AV
1 à l'AR | |

... Par tous les temps.

Sur toutes les routes, et particulièrement sur les routes les plus sinueuses.

Le fait d'être montés sur des demi-arbres articulés permet aux roues AR de prendre l'angle idéal pour maintenir le contact avec le sol, même dans les virages pels à très grande vitesse.



L'excellente répartition des charges joue un rôle très important dans la tenue de route :

	AV	AR
Poids en ordre de marche 1 200 kg (1)	620 kg	580 kg
Poids total autorisé en charge 1 680 kg (2)	755 kg	925 kg



- (1) Poids à vide + outillage, pleins d'huile et d'essence.
(2) 6 personnes de 70 kg - 60 kg de bagages.

L'adoption de pneus judicieusement proportionnés ajoute un élément supplémentaire à la tenue de route.

Les larges voies (voie AV : 1,42 m - voie AR : 1,36 m) et l'importance de l'empattement (2,74 m) contribuent également à l'exceptionnelle TENUE de ROUTE de la 504.

freinage

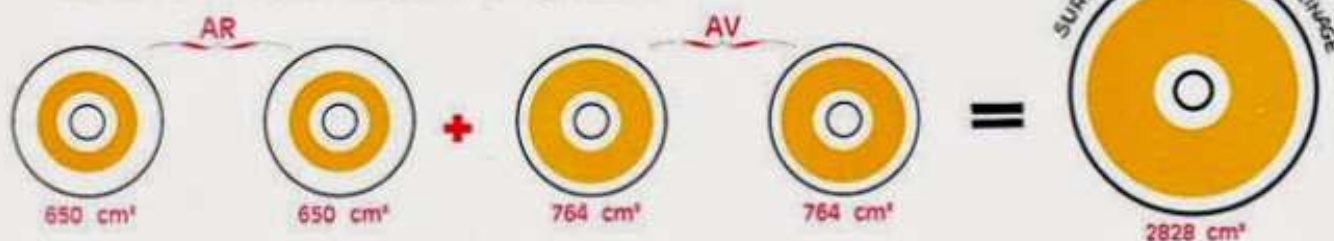
Compte tenu des vitesses atteintes en version Carburateur (156 Km/h) et en version Injection (168 Km/h), et du poids du véhicule (1 680 Kg en charge limite), l'adoption de freins à disque assistés sur les 4 roues s'imposait pour obtenir un confort et une efficacité de freinage remarquables.





En fonction des caractéristiques de la voiture, le système de freins à étriers flottants présente les avantages suivants :

- surface de freinage du disque maximum
- meilleure évacuation des calories
- effort moindre sur la pédale



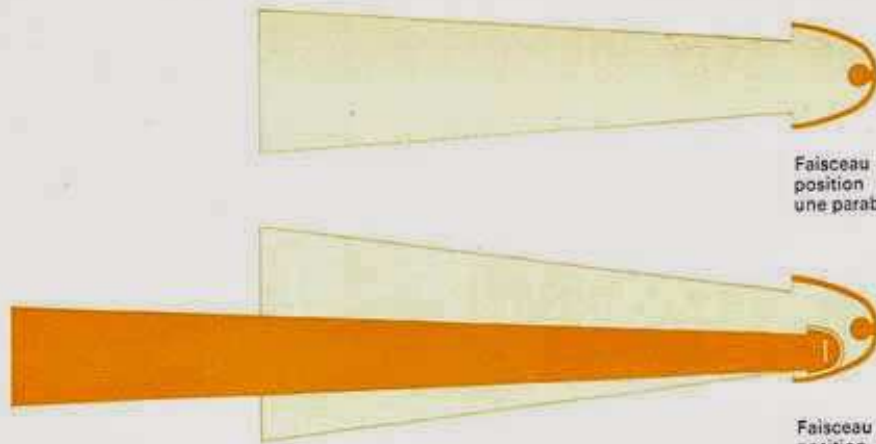
L'ensemble des 4 disques confère à la 504, la plus importante surface de freinage de TOUS les modèles de sa catégorie

Un dispositif de témoin d'usure a été adopté. Il est constitué par un fil électrique noyé dans la plaquette, lequel pour une usure déterminée, réalise la masse sur le disque, allumant ainsi une lampe témoin placée sur le tableau de bord.

L'équipement d'assistance MASTERVAC rend le freinage encore plus progressif et plus puissant.

L'équilibre du freinage entre l'essieu AV et AR est constamment assuré grâce au compensateur asservi à la charge et à la décélération.

FREIN A MAIN : A commande par câble sur roues AR, avec RÉGLAGE AUTOMATIQUE.



Faisceau obtenu en position phare par une parabole simple.

Faisceau obtenu en position phare par une double parabole avec lampe à iode.

Avantages essentiels

- Balayage complet de la route à moyenne distance.
- Eclairage efficace à longue distance.

SÉCURITÉ TOTALE

(1) L'appellation lampe à iode est fréquemment employée dans le langage courant. Il s'agit, en réalité, d'une **lampe à halogène** utilisant en général d'autres composants que l'iode.

Les trajets de nuit deviennent faciles. Les week-ends peuvent être prolongés au maximum.

● Sur la 504 carburateur, l'adoption d'un projecteur trapézoïdal à grande surface réfléchissante procure une visibilité optimale.

● Compte tenu des performances supérieures du modèle à injection, cette version bénéficie d'un équipement particulier pour la conduite de nuit. C'est ainsi que des projecteurs à double réflecteur ont été choisis pour ce modèle. Une deuxième parabole est incluse dans la partie inférieure de la parabole principale. En position phare, la lampe de la parabole principale projette le faisceau lumineux habituel. La lampe à iode (1) de la parabole secondaire permet à celle-ci de projeter un deuxième faisceau dont l'axe est parallèle au premier, de renforcer ainsi l'efficacité de l'ensemble, et d'obtenir un champ visuel plus profond.

— Les deux modèles sont équipés d'un phare de recul incorporé dans les feux AR.

tout a été mis en œuvre pour répondre aux normes de sécurité des pays les plus exigeants. Tous les risques ont été mesurés, comme le fait l'homme lorsqu'il recherche son plein équilibre.





Tout a été étudié pour assurer aux passagers le maximum de sécurité

L'habitacle est indéformable

Les montants sont recouverts d'une protection souple anti-choc :

- Montants de pare-brise
- Montants de portières
- Custode arrière
- Encadrement de toit ouvrant

Le bourrelet de planche de bord est matelassé

Les commandes sont encastrées

Les portes ont fait l'objet d'un soin tout particulier :

- Bandeau de portière rembourré
- Poignée de portière encastrée
- Poignée de lève-vitre en plastique souple
- Accoudoir entièrement rembourré

Le volant est muni d'une plaque centrale de sécurité

La poignée de levier de changement de vitesse est garnie d'une matière souple

Les pare-soleil sont matelassés.

QUELQUES DÉTAILS QUI ONT LEUR IMPORTANCE :

- Pare-brise éjectable
- Condamnation du capot moteur en 3 points
- Appuie-tête incorporé et réglable
- Planche de bord et balais d'essuie-vitre anti-reflets

mais encore...

- 3 points d'ancrage pour chaque ceinture de sécurité
- Sécurité enfants aux portes AR
- Serrure couple zéro (plus on appuis de l'intérieur sur une porte mal fermée, plus elle résiste à l'ouverture)
- Appuie-tête : évite le dangereux « coup du lapin »
- Combiné lave-vitre et essuie-vitre au pied (chaque pression déclenche un balayage à grande vitesse, et un arrosage du pare-brise).





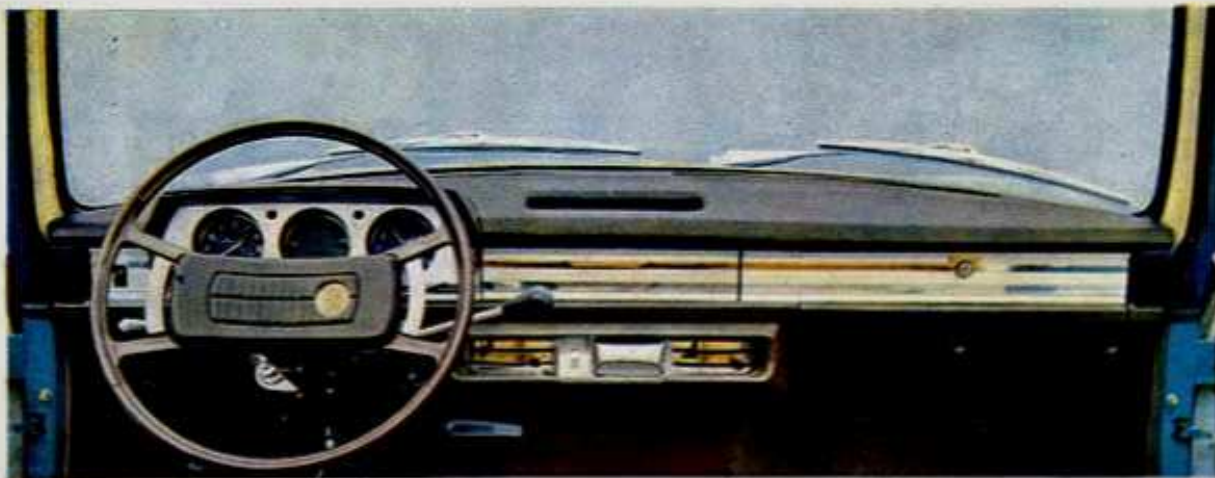
*Peugeot a réussi à faire
de cette grande routière
une voiture qui répond au
goût de ceux qui placent
l'élégance au 1^{er} rang*

La 504 a été dessinée en collaboration avec le maître-carrossier PININ-FARINA. Sa place est dans tous les milieux où l'élégance est de règle. Harmonie des formes, équilibre des volumes, judicieuse répartition des masses. On reconnaît l'empreinte du "Maître". La sobriété et le classicisme fonctionnel de la ligne contribuent à donner à la 504 une allure GRAND TOURISME qui fait l'essentiel de sa personnalité.



*On retrouve
dans la 504
l'atmosphère ouatée
des demeures
traditionnelles
grâce au confort
de son intérieur*





La 504 est indiscutablement une grande routière. Elle est faite non seulement pour sillonner les grands axes routiers, mais également pour affronter les profils les plus divers et les plus tourmentés. C'est pourquoi le confort des passagers a fait l'objet d'études toutes particulières.



Confort passagers

A l'AV, les sièges individuels formant couchettes sont à dossiers réglables par fractions de deux degrés avec appuie-tête incorporé. Cet appuie-tête, monté sur crémaillère, peut s'effacer et s'intégrer au dossier, ou bien être réglé à la hauteur désirée.

C'est une nouvelle solution de grande classe.

L'armature métallique des sièges baquets est garnie de polyether.

Les garnitures sont indépendantes et amovibles. Leur permutation est possible entre le siège passager et le siège conducteur. En abaissant l'accoudoir central AR de grande surface, il est possible de transformer la banquette 3 places en deux confortables fauteuils. La grande largeur de cet accoudoir permet aux deux passagers AR de l'utiliser simultanément.

La suspension joue un rôle important dans le confort des passagers.

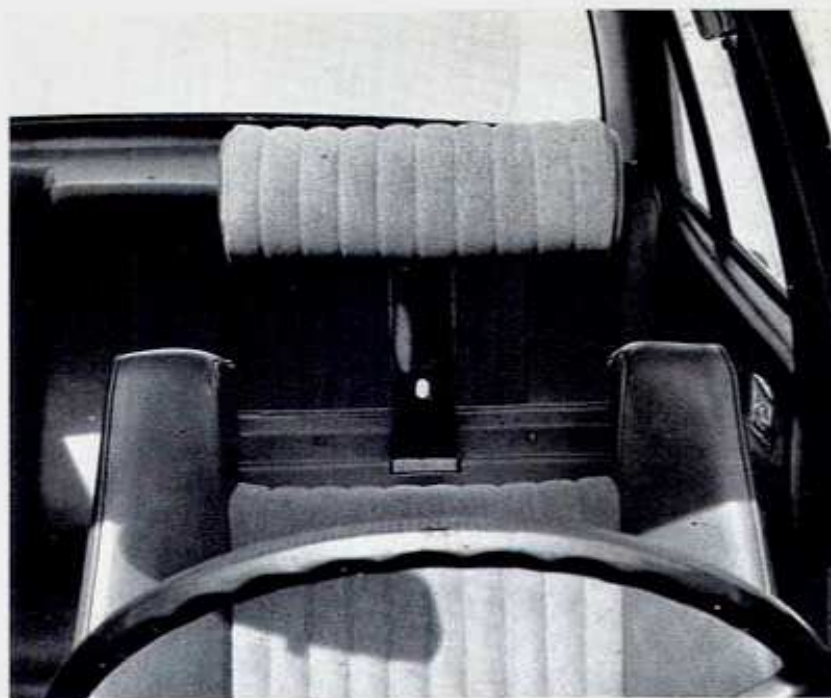
Il est coutume de dire que les places AV sont toujours les meilleures.

... Ce n'est plus vrai avec la 504 car les places AR sont particulièrement favorisées. En effet, le pont suspendu associé aux deux roues indépendantes confère la souplesse, génératrice du confort AR.

De plus, les ressorts à grands débattements, doublés d'amortisseurs hydrauliques à double effet, autorisent des mouvements amples et souples.

Les barres anti-devers limitent l'inclinaison de la voiture.

C'est le mariage le plus réussi entre CONFORT et TENUE de ROUTE.



autres éléments du confort :

accessibilité

Angle d'ouverture des portes $\gamma > 85^\circ$

Arrêteurs de portes en position d'ouverture.

Habitabilité 5/6 places

	AV	AR
Épaules	137	132
Coudes	142	139

Commodité du coffre

Facilité de chargement

Ouverture compensée

Large dimensions

Roue de secours sous le plancher

Volume total	560 dm ³
Volume utile	420 dm ³

Visibilité

Pare-brise galbé et panoramique de grande dimension

Glaces de portières courbes (améliorant en plus l'habitabilité et l'esthétique par la finesse des reflets extérieurs en harmonie avec ceux de la caisse)

Surface vitrée totale apparente 2,25 m²

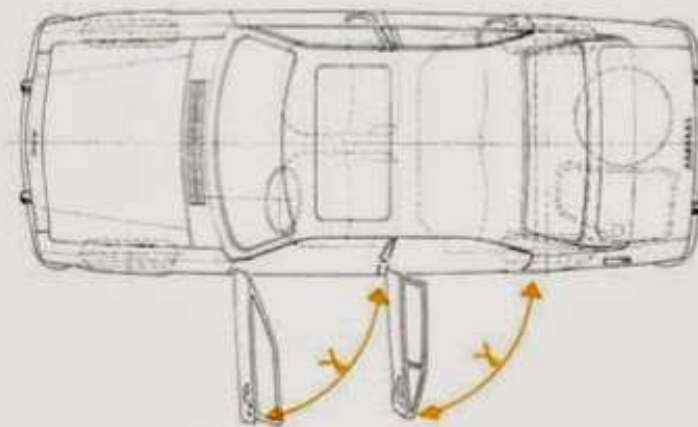
Angle de visibilité : 331°, soit 92 % de l'angle panoramique total

Agrément de conduite

Direction à crémaillère douce et bien démultipliée de 1 à 22,2

Parfaite synchronisation de toutes les vitesses

Souplesse du moteur pour l'utilisation urbaine





Brevet Peugeot...
...un de plus



En effet, les sièges AV se déplacent sur des rails courbes fixés dans un plan vertical (BREVET PEUGEOT), et non sur des glissières droites posées directement sur le plancher. Par ailleurs, un ressort de rappel facilite le mouvement.

Ainsi, la hauteur et l'inclinaison de l'assise sont pour chaque réglage, adaptés à la position idéale recherchée par les passagers.

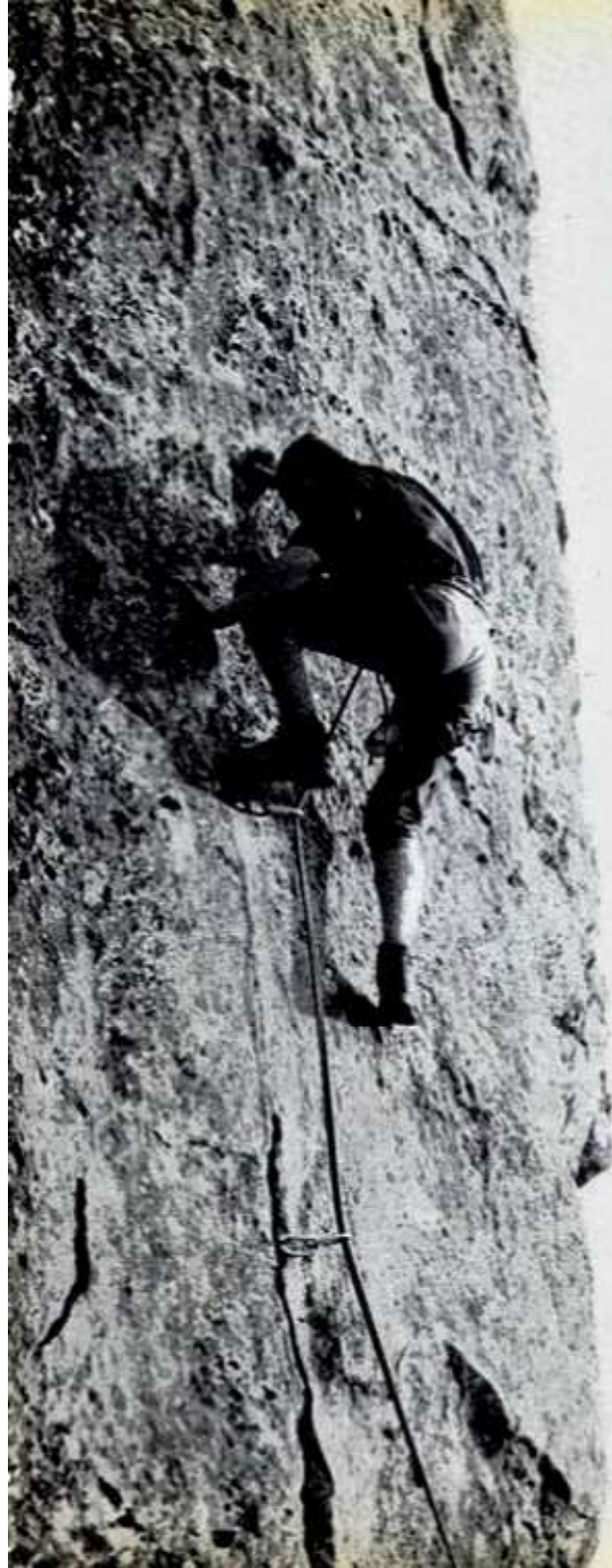


Deux plafonniers sont placés sur les montants centraux de pavillon et sont dotés d'un commutateur à trois positions.

Celles-ci permettent

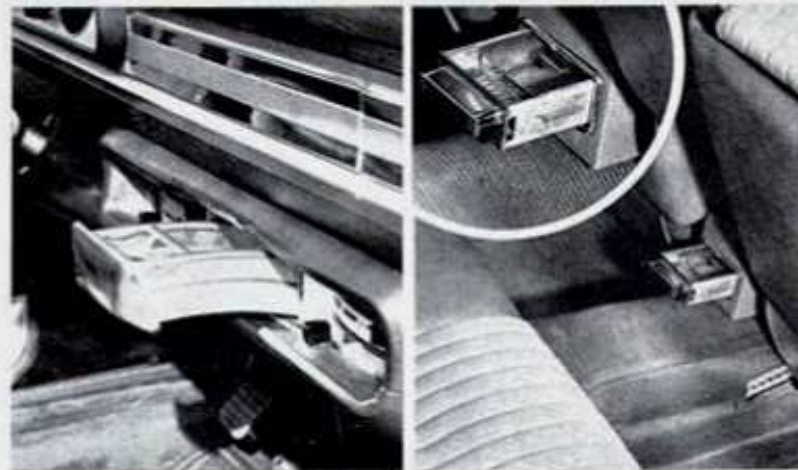
- l'éclairage automatique par ouverture de la porte AV. ou de **la porte AR.**
- l'éclairage par commande manuelle lorsque les portes sont fermées.
- l'extinction de la lampe lorsque les portes sont ouvertes.





*Tout a été prévu dans les moindres détails.
La 504 satisfait pleinement les exigences de
l'homme précis, intransigeant avec lui-même
et pour tout ce qui lui appartient.*

*Il retrouve, dans les détails et dans le fini, la
tradition d'une main d'œuvre de haute qualité.*



- Montre au tableau de bord
- 2 pare-soleil articulés de grande qualité avec miroir de courtoisie pour le passager, et porte-cartes pour le conducteur.
- 2 cendriers de grande contenance et de forme étudiée.
- Vide-poche fermant à clé
- Allume-cigarettes
- Décompression du volume d'air du pavillon par ouies internes de custode
- Insonorisation « soignée » du soubassement par 4 couches de matériaux isolants :
 - 1 isolant bitumé sur plancher
 - 1 tapis de feutre
 - 1 isolant
 - 1 moquette
- Etanchéité à l'eau et à la poussière des entrées de portes, par des joints doubles en caoutchouc non collés, maintenus par des baguettes d'agrafage en plastique.

Pour le week-end, que l'on rejoigne un site enneigé ou que l'on s'échappe vers un lieu ensoleillé, la 504 procurera le maximum de bien être, grâce à une climatisation précise et bien dosée.



Ce système de climatisation autorise toutes les combinaisons possibles, et peut répondre aux désirs précis du conducteur et des passagers.

En outre, il permet :

- La diffusion d'une grande quantité d'air frais ou chaud
- Un chauffage efficace
- Un dégivrage rapide du pare-brise
- Une répartition équilibrée des températures à l'intérieur du véhicule.

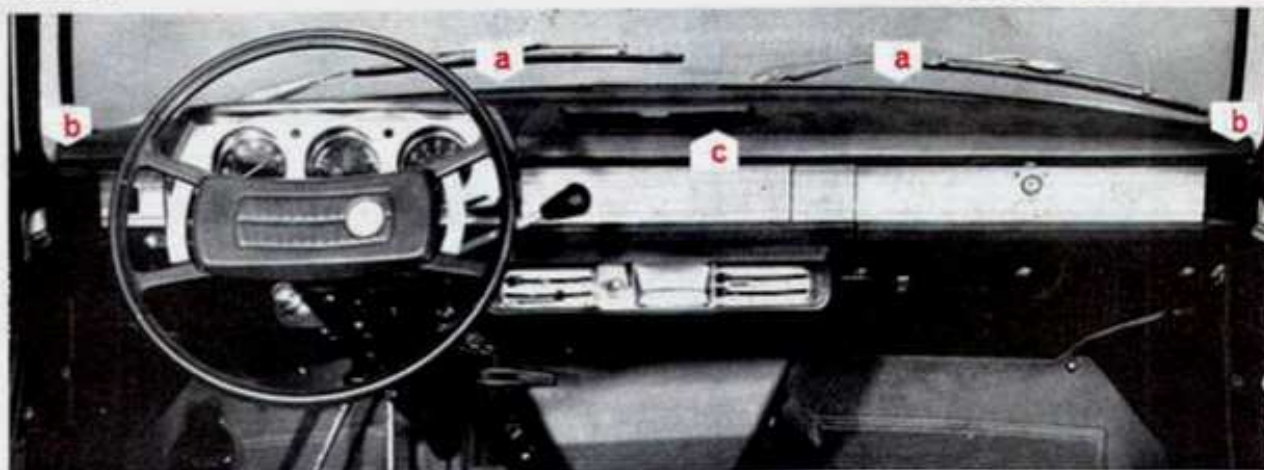
Le toit ouvrant est un appoint pour la combinaison d'une agréable climatisation.

A - Buses de dégivrage du pare-brise

B - Buses latérales

C - Aérateur central d'air frais encastré dans le bandeau supérieur de planche de bord.

Sous les extrémités de la planche de bord se trouvent des aérateurs latéraux inférieurs d'air frais.



Commande de robinet thermostatique (1)

Commande couplée d'ouverture de trappe principale et de rhéostat du pulseur (2).

Commande d'Inverseur d'arrivée d'air (3)

Commande de direction d'air (4).



- (1) Commande de réglage de température : point rouge : *chaud* point bleu : *frais*.
- (2) Commande permettant à l'air extérieur de pénétrer dans l'habitacle, lorsqu'elle est repoussée d'un tiers de la droite vers la gauche. A partir de cette position, elle agit sur le pulseur en le faisant tourner de plus en plus rapidement. Vitesse maxi : commande poussée à l'extrême gauche.
- (3) Commande permettant de diriger l'air arrivant de l'extérieur, soit vers un radiateur de chauffage, soit vers ce même radiateur et l'aérateur central d'air frais (ce qui offre la possibilité de ventiler à la fois de l'air chaud et de l'air frais).
- (4) Commande permettant de diriger l'air qui est passé au travers du radiateur, soit vers les buses de dégivrage (a) et les buses latérales (b) ▲ - soit vers les pieds (▼) - soit vers toutes ces sorties (▲ ▼).



Quels sont les cas d'utilisation de la climatisation les plus marquants auxquels peuvent avoir recours les passagers.



EN HIVER - le véhicule a passé la nuit dehors ; le pare-brise est givré, la température ambiante est nettement en-dessous de zéro.

Comment obtenir un dégivrage rapide ?

- Placer la commande (1) complètement à droite
 - Ouvrir la trappe principale d'arrivée d'air en plaçant la commande (2) au premier tiers à partir de la droite.
 - L'air extérieur arrivant par la trappe principale, doit passer au travers du radiateur pour être réchauffé. Pour cela, il suffit de placer la commande (3) complètement à gauche.
 - L'air, réchauffé, doit être dirigé sur le pare-brise. Mettre la commande (4) à gauche.
- Le flux d'air sortira par les buses de dégivrage de pare-brise (A) et par les buses latérales (B).
Il est possible d'augmenter l'intensité des flux en agissant sur le rhéostat du pulseur, par l'intermédiaire de la commande (2) que l'on placera complètement à gauche, pour obtenir le meilleur rendement.
L'utilisation du pulseur n'est utile qu'à l'arrêt ou en roulage à faible vitesse.
Lorsque le pare-brise est suffisamment dégivré, il est possible de répartir le flux dans toutes les directions, en amenant la commande (4) sur la position roulage à faible vitesse.

EN ÉTÉ - le véhicule est resté de longues heures exposé au soleil, toutes vitres fermées.

Comment obtenir le maximum de fraîcheur en roulant :

- Indépendamment du T.O. et des vitres :
 - Placer la commande (1) à gauche
 - Placer la commande (2) au premier tiers à partir de la droite ou complètement à gauche si l'on veut faire agir le pulseur.
 - Placer la commande (3) au milieu
 - Placer la commande (4) en position ▲▼
 - Pousser les commandes latérales qui se trouvent sous chaque extrémité de la planche de bord ; Chacune d'elles agit sur une trappe qui dirige un flux d'air frais vers les pieds.
- Toutes les possibilités sont ainsi utilisées pour obtenir le maximum d'air frais.

La 504 est une grande routière rentable

La 504 répond d'abord à tous les critères d'économie :

- starter à main
- ventilateur débrayable et circuit de réchauffage du carburateur
- consommation modeste, autonomie : 500 Km environ

Elle est l'héritière de la qualité
et de la robustesse PEUGEOT.

D'autres facteurs contribuent également
à assurer sa rentabilité :

Ses performances

Elle permet à un Chef d'Entreprise,
accompagné de ses proches
collaborateurs, d'effectuer rapidement
un voyage d'affaires.



Sa Sécurité

Les passagers voyageront détendus grâce à son
exceptionnelle tenue de route, et à tous les éléments
de sécurité qu'elle réunit.

Son confort

Le « patron » et ses collaborateurs seront dispos pour
emporter la décision. Tout au long du parcours, ils
auront pu s'entretenir de leurs problèmes profession-
nels dans les meilleures conditions de détente.
Sans qu'ils s'en aperçoivent, la 504 aura contribué
à rendre le voyage agréable, et à éliminer toute
perte de temps.

La rapidité d'action, la sécurité permanente, et le
confort exceptionnel sont autant de facteurs qui
confèrent à l'homme le maximum d'efficacité.

Voilà la vraie rentabilité !

Pour partir en week-end ou en vacances, 5 à 6
personnes peuvent trouver place dans la 504, ainsi
que leurs bagages.



La 504 bénéficie de tout ce qui fait la réputation de la marque :

la qualité Peugeot

Il est fréquent d'entendre dire :

« Maintenant toutes les voitures sont bonnes... »

Ceux qui énoncent une telle phrase pensent bien souvent :

l'acier est toujours l'acier !

Au niveau de la molécule, c'est peut être vrai. Mais combien tout cela peut être différent pour le produit fini !

C'est ainsi que pour réaliser une nouvelle voiture, l'un des stades les plus déterminants est celui de la recherche. PEUGEOT investit continuellement dans ses Centres d'Etudes, ses Laboratoires, ses Bureaux de Méthodes. Là, des ingénieurs expérimentés, des techniciens avertis, élaborent dans le calme, les voitures qui sillonneront le Monde et qui sont leur fierté.

Par la suite, tout au long de la chaîne, d'autres ingénieurs, d'autres techniciens analyseront modèle par modèle, pièce par pièce, sans tolérer la moindre insuffisance.



Si les études et le contrôle jouent un rôle prépondérant, celui de la fabrication est aussi important.

A cet égard, les Usines PEUGEOT bénéficient d'une main-d'œuvre de qualité. Sous le rude climat aux 100 jours de gel par an, les générations passées consacraient leurs hivers à des ouvrages délicats, nécessitant patience et dextérité. Elles préparaient ainsi un noyau de main-d'œuvre pour une industrie pilote : l'Automobile.

Lorsque de telles conditions sont réunies, il est possible de dire que toutes les voitures sont bonnes, mais nous pouvons affirmer que :

Peugeot assure la meilleure qualité



les autres raisons d'acheter...

... Dans la majeure partie des cas, l'automobile est considérée comme un bien de consommation durable, ce qui suppose les motivations les plus diverses.

En se remémorant quelques principes élémentaires en matière de rapports clients (consommateurs) — vendeur, il est possible de réaliser des ventes plus nombreuses. Pour cela, **il faut commencer par accorder la priorité au jugement des autres.**

La réalisation d'un modèle n'est pas l'aboutissement d'une étude destinée à satisfaire les goûts ou les conceptions de chercheurs avisés, mais au contraire, le résultat d'une longue enquête auprès des futurs consommateurs.

Finalement, la naissance d'un modèle est la concrétisation des motivations de la majorité. Il faut donc que les arguments utilisés pour vendre soient le fidèle reflet des **mobiles dominants** de cette majorité.

Un vendeur peut avoir l'initiative dans la Vente, mais en fin de compte, c'est toujours **le client qui décide**. La décision sera d'autant plus rapide que le Vendeur aura mieux perçu les mobiles qui animent le client.

Une simple analyse permet de voir clair dans la motivation.

● **MOBILE D'ACHAT**

Le mobile d'achat est l'ensemble des facteurs qui poussent une personne à acheter un produit, en l'occurrence une automobile.

● **MOBILE DE CLIENTÈLE**

Le mobile de clientèle est l'ensemble des facteurs qui poussent le client à acheter une voiture d'une marque, plutôt que d'une autre.

Il existe deux grandes catégories de mobiles courants qu'il est bon de connaître, et de classer :

- **les mobiles émotifs** qui ont leur racine dans notre personnalité
- **les mobiles rationnels** qui découlent de notre raison.

*classification
des mobiles
courants*

EMOTIFS

Fierté de son apparence
Fierté de l'apparence de ses biens
Recherche de confort personnel
Désir d'être le mieux
Désir d'être le premier
Désir de s'améliorer
Désir d'accomplissement
Confiance du client envers le Vendeur
etc.

RATIONNELS

Facilité d'emploi
Assurance d'un fonctionnement
ininterrompu
Facilité d'entretien
Service A.P.V.
Confiance dans la qualité
Confiance en son bon usage
Adaptation exacte à l'emploi
Facilités de paiement.
etc.

L'énumération de ces quelques mobiles courants s'impose avec l'apparition de la 504 en raison de sa classe. Elle élargit le cadre des mobiles habituels exploités en matière de vente automobile, mais elle ne doit pas pour autant nous les faire oublier :

Elégance - confort - robustesse - maniabilité - sécurité - performances - économie



Caractéristiques générales

GÉNÉRALITÉS

Puissance fiscale (FRANCE)	10 CV
Nombre de places	5/6
Poids en ordre de marche	1 200 kg
Poids total autorisé en charge	1 680 kg
Rapport poids/puissance SAE	13,80 kg/ch
en ordre de marche	18,75 kg/kW
à carburateur	11,65 kg/ch
à injection	15,80 kg/kW
Capacité de remorquage	1 100 kg
Longueur hors tout	4,49 m
Largeur hors tout	1,69 m
Hauteur en ordre de marche	1,46 m
Empattement	2,74 m
Porte-à-faux AV	0,72 m
Porte-à-faux AR	1,03 m
Voie AV	1,42 m
Voie AR	1,36 m
Garde au sol (en charge)	0,16 m

MOTEUR

Alésage	84 mm
Course	81 mm
Cylindrée	1 796 cm ³
Contenance du carter d'huile	4 litres
Capacité totale de circulation d'eau	7,8 litres

EMBRAYAGE

Mécanisme	à diaphragme
Butée de débrayage	à billes
Commande	hydraulique

BOITE DE VITESSES

Type	BA 7
Nombre de vitesses	4 AV synchro.
Commande	sous le volant (grille europ.)
Contenance d'huile du carter (Bouchon de vidange magnétique)	1,150 l

TRANSMISSION :

TRANSMISSION LONGITUDINALE

Arbre de transmission de \varnothing 42 mm
guidé dans 1 tube de liaison rigide

TRANSMISSIONS TRANSVERSALES

Arbres de transmission avec 2
joints homocinétiques tripodes à
coulissement interne

TRAIN AR - PONT AR

TRAIN AR

à roues indépendantes, avec pont
AR suspendu et bras tirés

PONT AR : HYPOIDE

Carburateur	Démultiplication : couple : 9 x 35 rapport : 0,257
Injection	Démultiplication : couple : 9 x 34 rapport : 0,265

Capacité d'huile 1,200 l.

TRAIN AV (à roues indépendantes et à suspension télescopique intégrée)

DIRECTION à crémaillère et colonne à cardan

Transmission aux roues par leviers et biellettes de connexion

Rapport de démultiplication	1 à 22,2
Pignon	7 dents
Crémaillère	32 dents
Nombre de tours volant d'une butée à l'autre	4 tours 1/2
Rayons de braquage :	
— théorique (à l'axe de la roue)	5,11 m
— entre trottoirs (à l'extérieur de la roue)	5,20 m
— entre murs (hors tout)	5,45 m

FREINS à disques sur les 4 roues avec assistance et compensateur de freinage

FREINS AV :

Type GIRLING à 2 pistons avec armature flottante

Diamètre des disques AV 273 mm

Largeur de la piste de freinage 56 mm

Garnitures AV avec témoin d'usure

FREINS AR :

Type GIRLING à 2 pistons avec armature flottante et commande de frein de stationnement incorporée

Diamètre des disques AR 273 mm

Largeur de la piste de freinage 45,5 mm

Garnitures AR avec témoin d'usure

Surface totale de freinage : 2828 cm²

COMMANDE HYDRAULIQUE

Assistance de freinage : par MASTERVAC

Compensateur de freinage : BENDIX asservi à la charge

FREIN A MAIN : à commande par câbles sur roues AR avec réglage automatique

SUSPENSION à 4 roues indépendantes et à grande flexibilité avec barres anti-dévers à l'AV et à l'AR

Amortisseurs AV et AR PEUGEOT, hydrauliques, télescopiques à double effet

Roues et Pneumatiques

ROUES } MICHELIN
DUNLOP

Nombre de trous : 4

Pneumatiques (dimension) 175 x 14" (175 x 355)

Type : MICHELIN XAS DUNLOP SP Sport KLEBER V10 GT

Pression de Gonflage (à froid) :

	MICHELIN	DUNLOP	KLEBER
AV	1,5 Kg/cm ²	1,7 Kg/cm ²	1,6 Kg/cm ²
AR et roué secours	1,8 Kg/cm ²	2 Kg/cm ²	1,9 Kg/cm ²

EQUIPEMENT ELECTRIQUE

Batterie 12 V / 55 A.h.

Alternateur : à carburateur, monophasé

à injection, triphasé

CARROSSERIE

Coque autoportante TOUT ACIER
mise sous apprêt par
ELECTROPHORESE

Dimensions \ haut. dans sa partie médiane 0,57 m
du pare-brise / largeur à la base 1,38 m

Dimens. de \ haut. dans sa partie médiane 0,48 m
la lunette AR / largeur à la base 1,26 m

Surface vitrée totale apparente 2,25 m²

Largeur places AV (aux coudes) 1,42 m

Largeur places AR (aux coudes) 1,39 m

Course des sièges AV 18 cm

Volume du coffre AR : volume total 560 dm³

volume utile 420 dm³

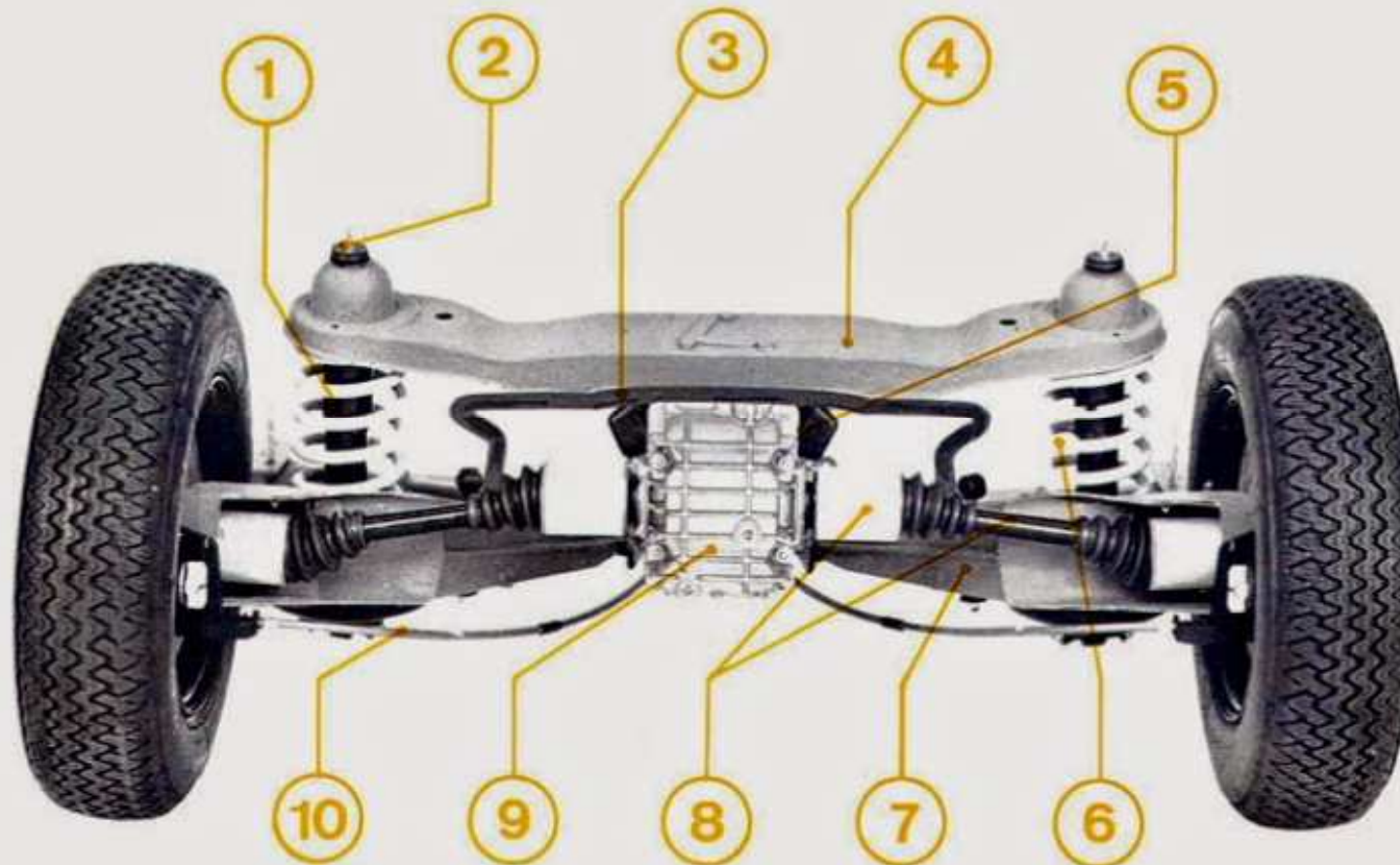
CAPACITÉ DU RÉSERVOIR A CARBURANT 56 litres

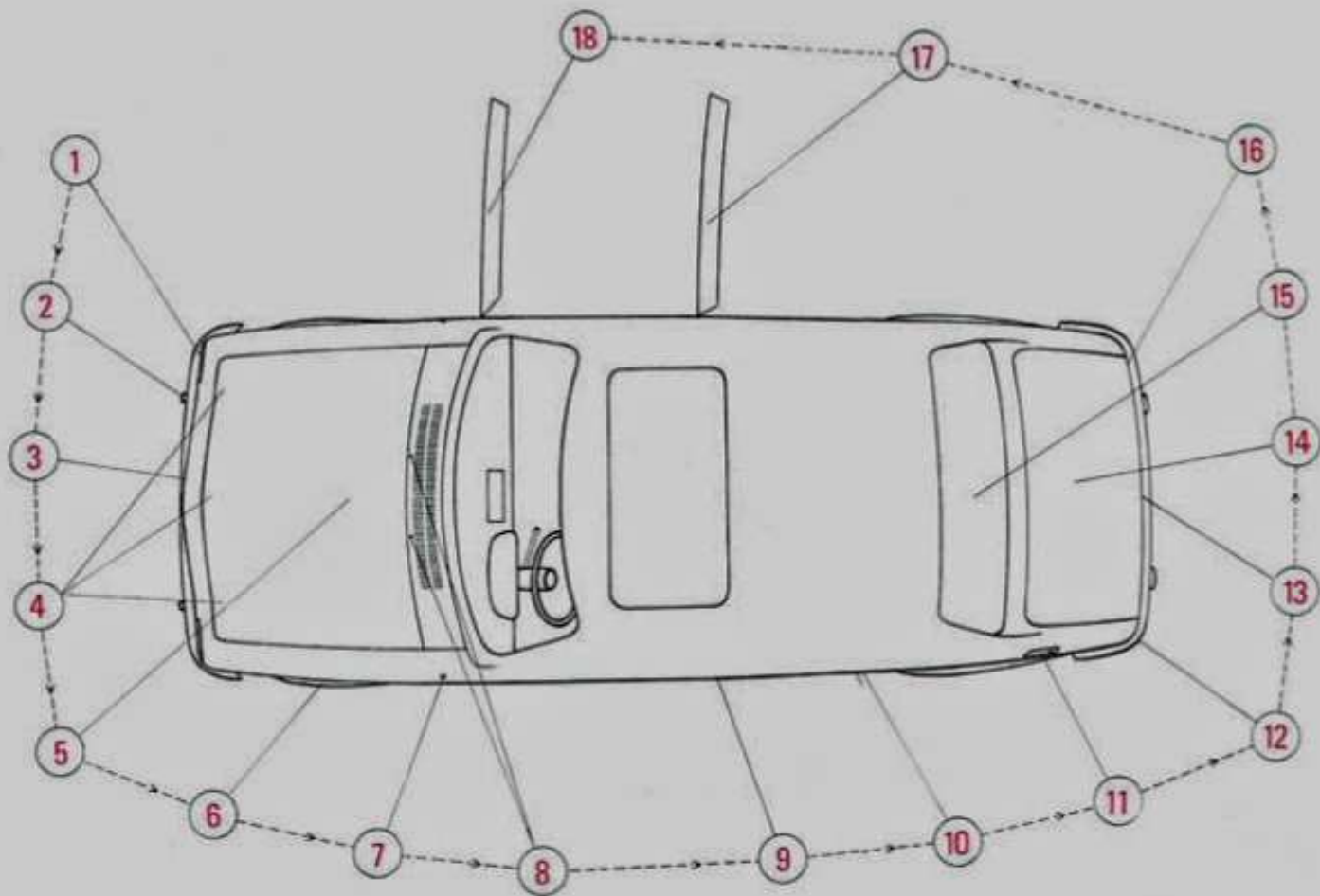


Ensemble mécanique train AR

De l'assemblage des éléments constituant l'ensemble mécanique AR, se dégage une impression de puissance et de robustesse bien dans le style de la fabrication Peugeot.

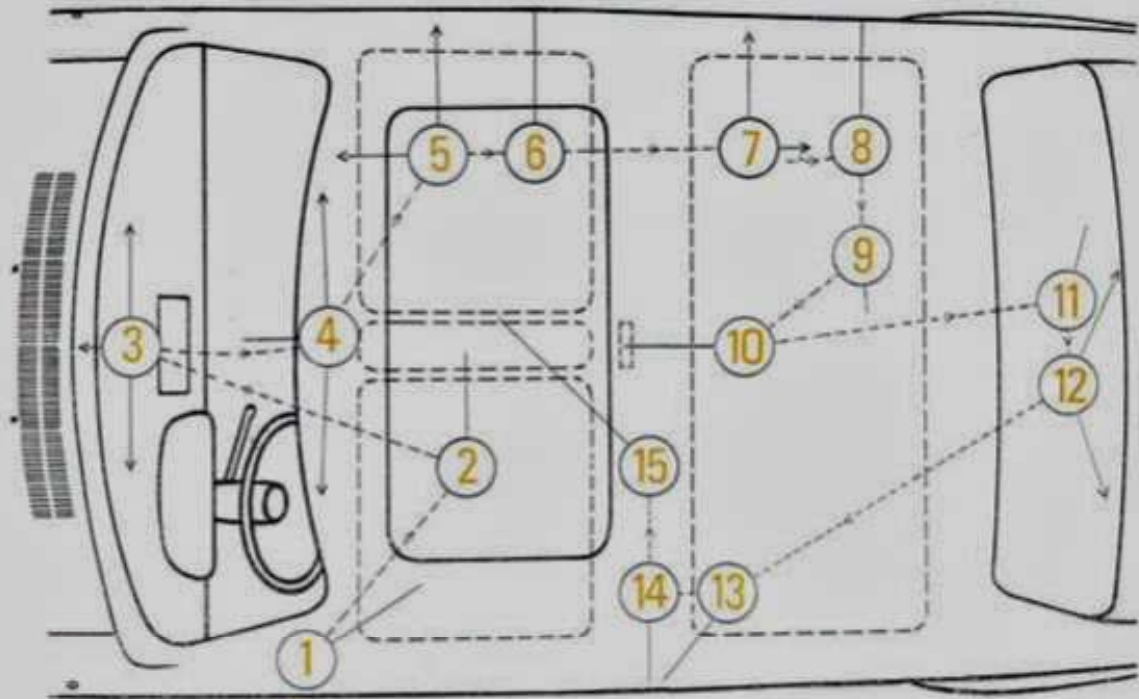
1. Amortisseur hydraulique télescopique à double effet
2. Fixation de l'amortisseur
3. Barre anti-dévers
4. Traverse de suspension
5. Fixation élastique du pont
6. Ressorts hélicoïdaux à grand débattement
7. Bras de suspension
8. Arbre de transmission avec joints homocinétiques tripodes à coulissement interne
9. Pont hypoïde suspendu
10. Câble de frein à main.





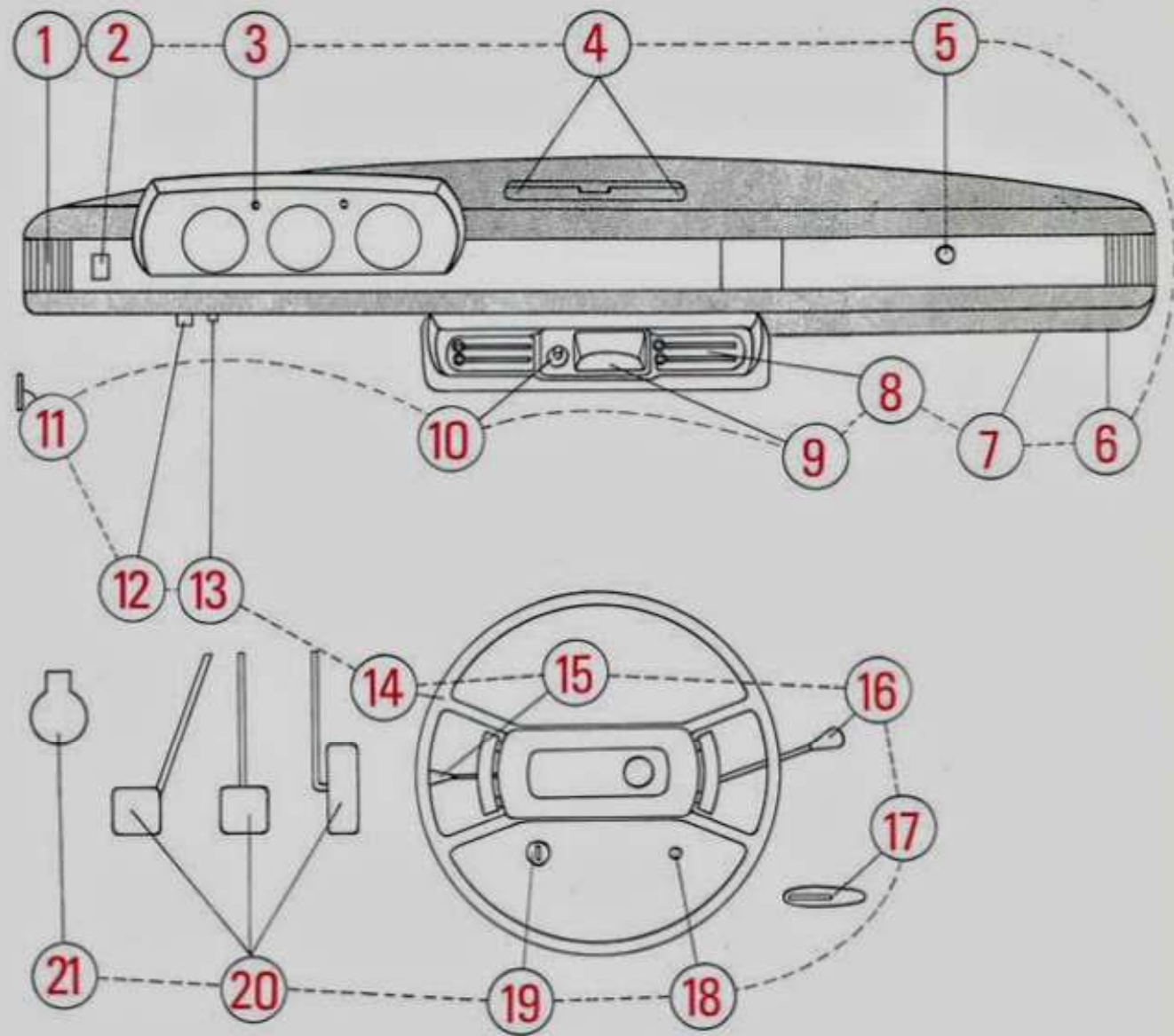
Circuit Extérieur

- | | |
|---|---|
| 1 Aile AV Gauche | 4 points lumineux — code européen — projecteurs trapézoïdaux — réglage de site |
| 2 Pare-choc AV | enveloppant — 1 seul élément — acier inoxydable — butoirs en caoutchouc |
| 3 Calandre | habillage par baguettes en acier inoxydable. L'orientation de ces baguettes favorise le refroidissement du moteur |
| 4 Capot moteur | encastré dans le bloc AV de la carrosserie — verrouillage AV en 3 points de sécurité - 2 verrous latéraux commandés de l'intérieur — béquille de sécurité — double épaisseur de tôle. |
| 5 Moteur | très accessible — bien protégé contre les projections — super carré — chemises amovibles — batterie 12 V/55 A/H — coupe-batterie — ventilateur débrayable — radiateur — alternateur (carburateur : monophasé — injection : triphasé) — Embrayage à diaphragme — commande hydraulique. |
| 6 Roues et pneumatiques | remarquablement proportionnés 175 x 355 |
| 7 Feux de stationnement | |
| 8 Lave-vitre | très efficace |
| 9 Encadrement de portière et de jet d'eau | acier inoxydable — vitres de portières galbées |
| 10 Emplacement des supports de cric | à l'AR : sous la carrosserie en avant de la roue AR
à l'AV : sous la traverse du train AV |
| 11 Remplissage de carburant avec trappe de fermeture | |
| 12 Pare-choc AR | 1 seul élément - acier inoxydable - butoirs en caoutchouc |
| 13 Plaque minéralogique encastrée | éclairage protégé |
| 14 Coffre AR | volume total 560 dm ³ - volume utile : 420 dm ³
double éclairage : 1 automatique à l'ouverture du coffre
1 couplé avec veilleuse |
| 15 Lunette AR | |
| 16 Feux AR avec phare de recul | incorporés |
| 17 Ouverture porte AR 90° | sécurité enfants — arrêteurs de portes |
| 18 Ouverture porte AV 90° | arrêteurs de portes |



Circuit intérieur n° 1

- | | | |
|----|--|---|
| 1 | Sièges AV | baquet — réglables d'AV en AR avec correction automatique en hauteur — appuie-tête réglable incorporé |
| 2 | Coffret | placé entre les deux sièges pouvant servir de complément d'assise |
| 3 | Visibilité AV | pare-brise panoramique galbé largement dimensionné (LUXRIT-verre de sécurité) |
| 4 | Pare-soleil | porte cartes à gauche — miroir de courtoisie à droite et rétroviseur jour et nuit |
| 5 | Visibilité latérale AV | glace de portière galbée entièrement escamotable |
| 6 | Porte AV | anti-choc — commande d'ouverture encastrée — poignée de maintien + accoudoirs souples
commande de lève vitre de Sécurité |
| 7 | Visibilité latérale AR | glace de portière AR galbée entièrement escamotable |
| 8 | Porte AR | idem porte AV |
| 9 | Siège AR | forme baquet avec accoudoir escamotable de grande dimension |
| 10 | Cendrier AR | central très accessible |
| 11 | Tablette AR | garniture assortie |
| 12 | Lunette AR | excellente visibilité AR |
| 13 | Points d'ancrage pour ceinture de Sécurité | (3 points : 1 sur le montant central de portière — 2 derrière le siège) |
| 14 | Plafonnier | indépendant — 1 sur chaque montant central de portière — 3 positions |
| 15 | Toit ouvrant | verrouillage de sécurité en toutes positions |



Circuit intérieur n° 2


- | | | |
|----|--|---|
| 1 | Buse latérale de climatisation | (couplée avec buses de dégivrage) air chaud ou frais au choix |
| 2 | Commande essuie-vitre | 2 vitesses (balais d'essuie-vitre de grande dimension) |
| 3 | Combiné de planche de bord | indicateur de vitesse : <ul style="list-style-type: none">■ compteur kilométrique journalier■ compteur kilométrique totalisateur appareils de contrôle <ul style="list-style-type: none">■ voltmètre thermique■ témoin de starter (carburateur)■ thermomètre de circulation d'eau■ témoin de sécurité de freinage■ témoin de pression d'huile■ voyant indicateur de direction■ indicateur du niveau d'essence■ témoin de phares et d'avertisseur lumineux. Montre électrique « transistor » avec trotteuse et bouton de mise à l'heure. |
| 4 | Aérateur central d'air frais | Buses de dégivrage (couplées avec buses latérales) |
| 5 | Vide-poches | fermeture à clé |
| 6 | Bandeau supérieur et inférieur de planche de bord avec bourrelet de protection | |
| 7 | Commande d'ouverture d'aérateur latéral inférieur d'air frais sous planche de bord | |
| 8 | Tableau de commande de climatisation | <ul style="list-style-type: none">■ commande de robinet de chauffage■ commande couplée d'entrée d'air et de rhéostat de pulseur■ commande de répartition d'air climatisé■ commande d'aération grande capacité. |
| 9 | Cendrier | |
| 10 | Allume-cigarettes | |
| 11 | Fusibles | |
| 12 | Poignée d'ouverture capot-moteur | |
| 13 | Commande de feux de stationnement | |
| 14 | Volant | plaque de sécurité - commande d'avertisseurs |
| 15 | Commutateur d'éclairage | |
| 16 | Levier de changement de vitesse | grille européenne |
| 17 | Frein à main | réglage automatique |
| 18 | Starter à main | voyant au tableau de bord (uniquement carburateur) |
| 19 | Contacteur - démarreur antivol de série | |
| 20 | Pédalier | Embrayage - Frein - Accélérateur |
| 21 | Combiné lave-vitre et essuie-vitre au pied | chaque pression déclenche le balayage à grande vitesse et l'arrosage de pare-brise. |

le plaisir de faire des essais

La 504, modèle de grande lignée, est le résultat d'un travail en commun de stylistes et d'ingénieurs expérimentés.

Seul PEUGEOT pouvait lancer sur le marché un véhicule de grande série d'une telle classe.

Elle répond parfaitement à l'image de marque PEUGEOT. Pour la 504, rien n'a été négligé, tout a été mis en œuvre pour aller au devant des désirs et des besoins de la clientèle.



Mais il ne suffit pas de l'énoncer, encore faut-il le prouver! Pour ce faire, il n'y a qu'un moyen :

l'essai

Il n'est pas exagéré de dire que le Réseau PEUGEOT est celui qui est le mieux armé pour réaliser de bons essais. Tout d'abord, parce que son produit s'y prête remarquablement, et qu'ensuite ce Réseau est rodé à cet exercice depuis de nombreuses années. Il existe véritablement un style d'essai PEUGEOT. Notre technique est unanimement reconnue comme étant la meilleure.

La zone préparatoire, avec la mise en confiance, n'est-elle pas un juste compromis entre ce qui peut être agréable au client (intérêt que l'on porte à sa personne) et ce qui peut être utile au vendeur (renseignements qu'il recueille sous forme d'une discussion à bâtons rompus et qui lui permettent d'orienter son essai sur des points particuliers).

Les différentes zones de l'essai proprement dit ne sont-elles pas là pour nous obliger à parler des



points que nous oublierions si nous laissons aller notre imagination, ou si nous laissons agir le client ?

Pour la 504, il est bon de rappeler qu'il faudra insister sur la zone route (tenue de route en virage - freinage à vitesse élevée), ainsi que sur la zone de mauvaise route (4 roues indépendantes - qualité de la suspension - confort, notamment aux places AR). Il est souhaitable de développer ces deux tronçons du circuit habituel.

Dans la vente, il faut continuellement revenir à des principes de base élémentaires.

Lorsque nous achetons une caméra ou un appareil photographique par exemple, que penserions-nous d'un vendeur qui n'irait pas au



devant du besoin que nous éprouvons tous : besoin de saisir, de prendre.

Il en est de même pour le client automobiliste. C'est le frustrer, que de ne pas lui faire réaliser un essai, et c'est risquer de manquer une vente. C'est augmenter son désir d'achat que d'effectuer une démonstration complète.

Cet essai, ne sera-t-il pas, d'ailleurs, pour nous, une occasion supplémentaire d'avoir le plaisir de conduire la 504 ?

504

*Photographies : R. VIOLLET - Paris - RAPHO - Paris - FEHER - Paris - FEUILLET - Paris - PEUGEOT.
Dessins : Jean LHUER - Pétrole Progrès et Direction Après-Vente PEUGEOT. Imprimé sur les presses de
Jean MORAX S.A. - Paris - Photogravure : CORNEVIN - BRETON - Paris*