

 **PEUGEOT**
Coupé et Cabriolet



Coupé V6: la classe.

Dû à Pinin Farina, l'un des meilleurs stylistes automobile actuels, le Coupé V6 vous ouvre un monde fait de séduction et de perfection.

Sa merveilleuse élégance est un hommage à la beauté classique et discrète, celle qui n'agresse pas le regard mais sait le retenir.

La ligne est douce, sans mièvrerie à l'image de la mécanique proposée : moteur en alliage léger 15 chevaux, 6 cylindres en "V" à injection, double arbre à cames en tête, 2664 cm³ de cylindrée développant 144 ch DIN (104 kW ISO), boîte de vitesses manuelle à 5 rapports.

A la souplesse et au silence incomparable qui sont les qualités fondamentales du moteur 6 cylindres viennent naturellement s'ajouter les performances : vitesse maximale 189 km/h sur circuit fermé, 400 et 1000 mètres départ arrêté couverts respectivement en 17 et 31,1 secondes.

Que ce soit en ville où la direction assistée fait merveille, ou sur la route, le Coupé V6 dispose toujours d'une réserve de puissance qui rime avec agrément et sécurité.

A son volant, vous découvrez une des plus extraordinaires sensations de conduite qui soit, une puissance instantanée et



soyeuse, un jaillissement de félin en accord subtil avec la griffe du grand carrossier.

La distinction du Coupé V6 appelle le grand large autoroutier.

Bien campé sur ses 4 jantes en alliage léger équipés de pneumatiques TRX, l'espace est dévoré en souplesse dans les conditions de confort optimum. A son volant, on mesure à quel point ses performances et son luxe ne représentent pas une folie mais l'expression la mieux raisonnée de la passion.



Coupé V6: le luxe.

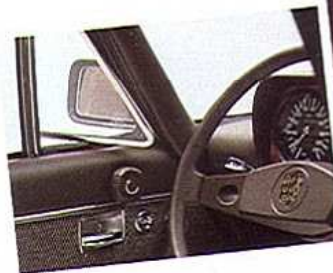
Ici tout est luxe, calme et beauté.
Le Coupé V6 renoue avec la tradition de "la belle automobile": au tableau de bord et sur la console, faste du bois véritable devenu le signe du raffinement, la marque de l'exception, douceur blonde de la lumière agréablement filtrée par le pare-brise feuilleté et les vitres teintées bronze, raffinement du velours qui drapé les sièges et forme avec la moquette un ensemble harmonieux.

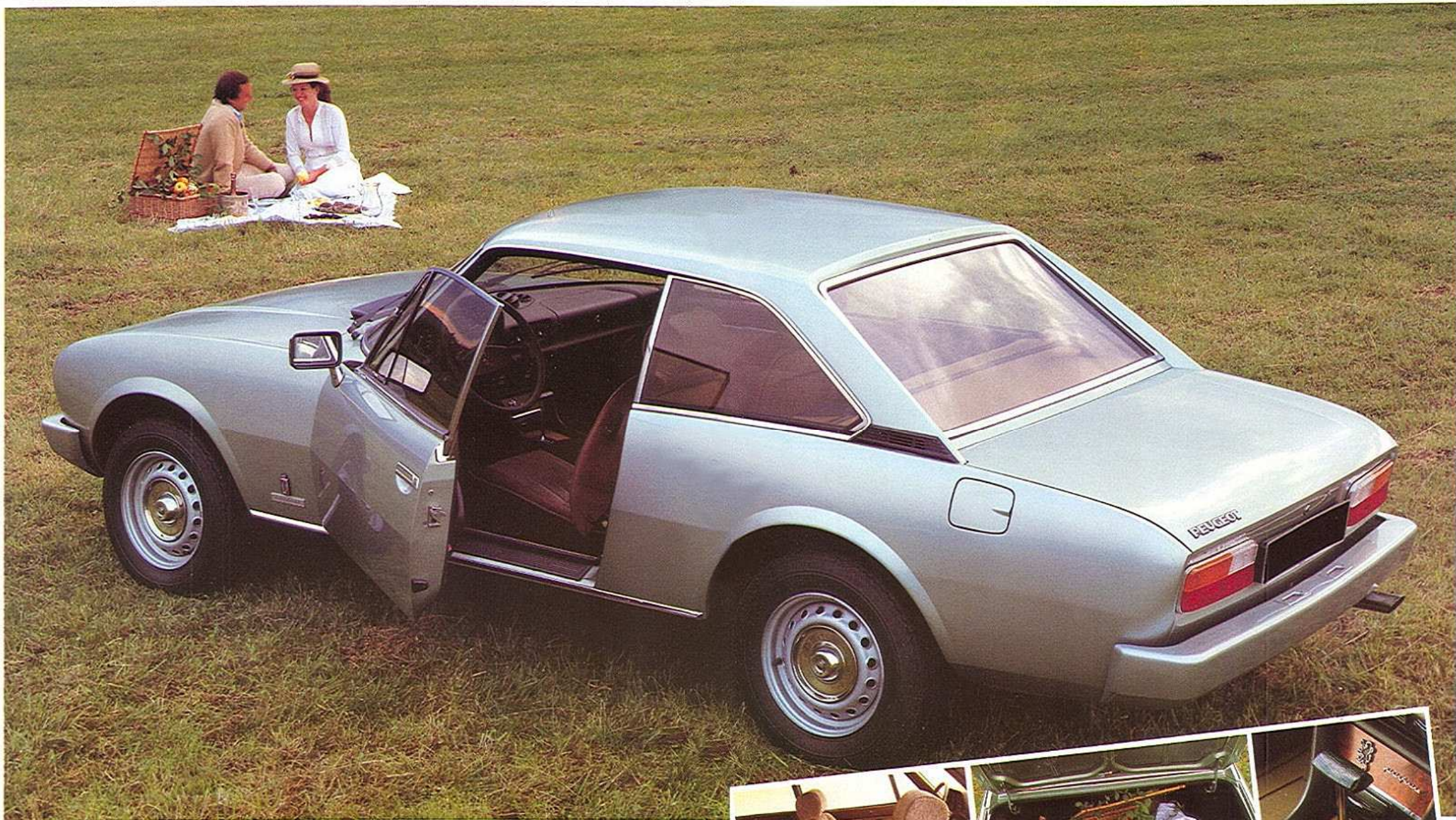
Luxeux et chaleureux, le Coupé V6 offre à ses 4 passagers le confort d'un salon de grande classe.

Les fauteuils, moelleux et profonds invitent aux voyages et la

suspension à 4 roues indépendantes garantit sécurité et confort.
Climatisation très efficace, lecteur de cartes à l'avant, allume-cigares, montre électronique à affichage numérique, lève-vitres à commande électrique, rétroviseur extérieur réglable de l'intérieur, tous ces raffinements affirment la personnalité de grand aristocrate du Coupé V6.

Le tableau de bord regroupe sous vos yeux ou à portée de votre main toute l'instrumentation nécessaire à la bonne marche du véhicule et ajoute encore si besoin détail à la sensation de bien-être et au plaisir de conduire.





Coupé: la séduction.

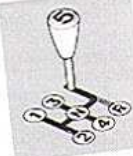
Très proche du Coupé "V6" par l'esthétique comme par l'équipement, le Coupé développe le même luxe et les mêmes raffinements.

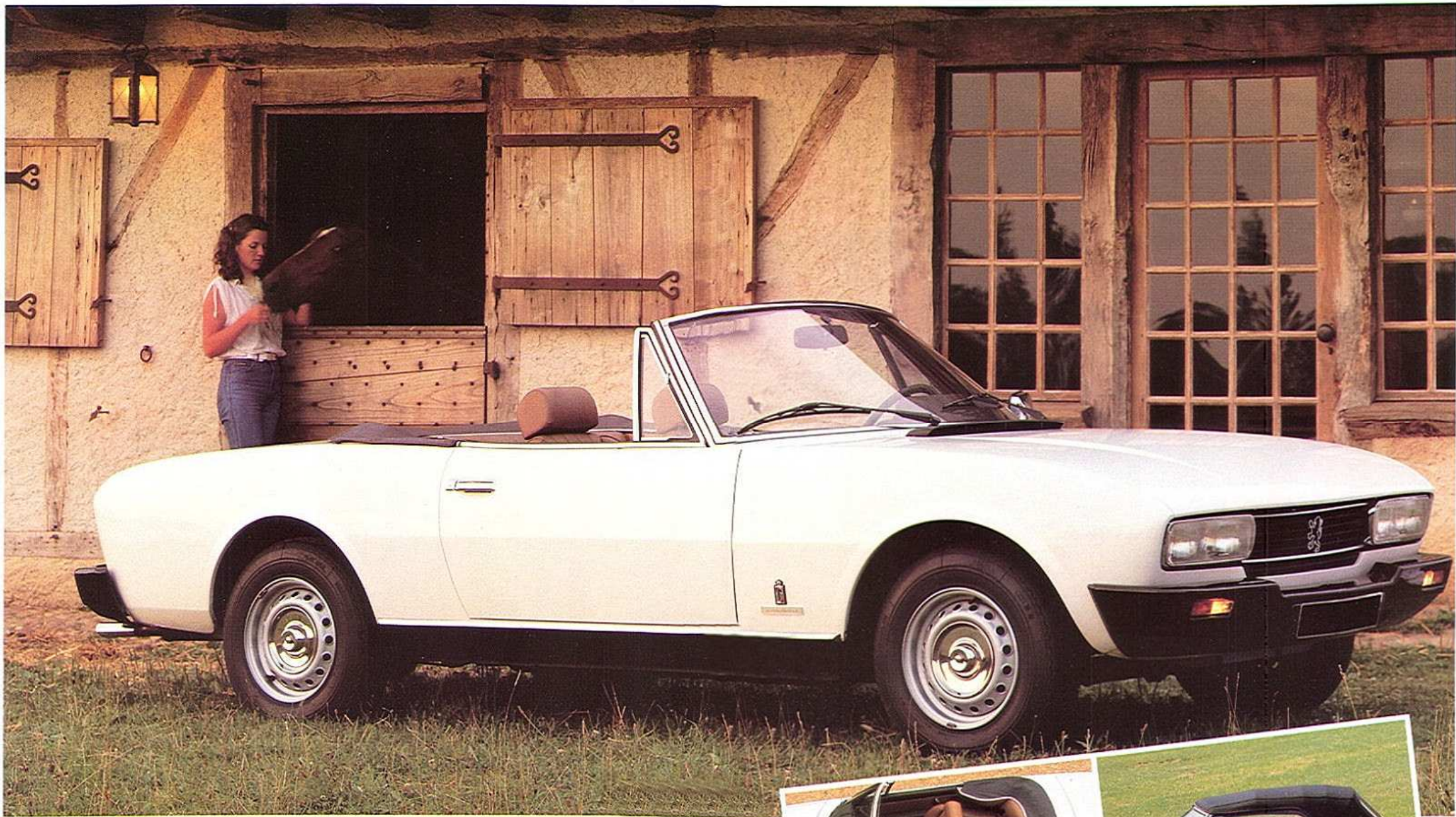
Il est doté d'un moteur 11 chevaux, 1971 cm³ de cylindrée développant 106 ch DIN (76,5 kW ISO) servi par une boîte de vitesses manuelle à 5 rapports.

Il peut soutenir sans broncher des allures élevées et son punch fait merveille : vitesse maximale de 179 km/h sur circuit fermé, 400 et 1000 mètres départ arrêté respectivement en 17,4 et 32,5 secondes.

Le coupé peut recevoir en option une boîte de vitesses automatique à 3 rapports qui vous permet de savourer, l'esprit encore plus tranquille, le plaisir de piloter ce merveilleux compagnon.

Élegant, distingué, très confortable, avec un comportement routier remarquable le Coupé a vraiment toutes les qualités pour vous séduire.





Cabriolet : l'évasion.

Choisir le Cabriolet, c'est aussi démontrer son amour du sport quand il se marie à l'élégance, son goût de la décontraction quand elle ne renie pas le confort.

Luxeux, superbement élégant avec sa ligne aérodynamique, confortable avec ses fauteuils profonds et accueillants, le Cabriolet aime le beau temps mais ne craint pas quelques gouttes de pluie.

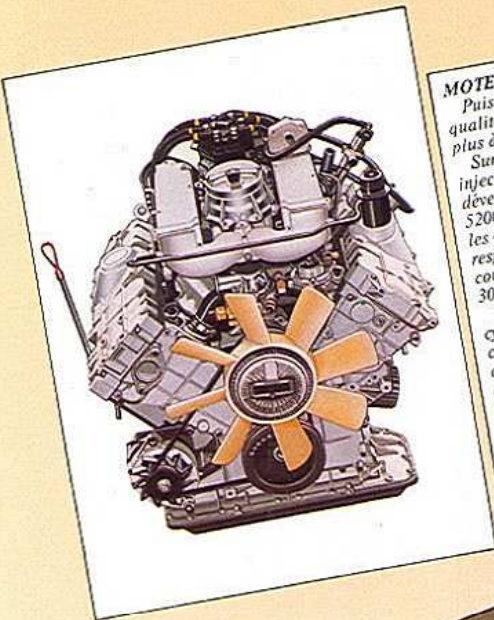
Le garnissage des sièges ne risque rien et la capote se met en place en un clin d'œil.

Le vaste pare-brise feuilleté et les vitres latérales galbées offrent le paysage en panoramique et domestiquent l'air et le vent.

Le Cabriolet est doté d'un moteur 11 chevaux, 1971 cm³ de cylindrée développant 106 ch DIN (76,5 kW ISO) servi par une boîte de vitesses à 5 rapports qui lui donne punch et nervosité.

Merveilleux compagnon des week-end et des vacances, le Cabriolet réussit l'alliance parfaite du confort et de l'esprit sportif.





MOTEURS :

Puissance, endurance, silence et sobriété, les qualités majeures des moteurs Peugeot ne sont plus à démontrer.

Sur Coupé et Cabriolet, moteur alimenté par injection, 11 chevaux, 1971 cm³ de cylindrée développant 106 ch DIN (76,5 kW ISO) à 5200 tr/mn. Les accélérations sont brillantes avec les 400 et 1000 mètres départ arrêté couverts respectivement en 17,4 et 32,5 secondes et le couple moteur élevé à bas régime (17,2 mkg à 3000 tr/mn) apporte beaucoup de souplesse.

Sur Coupé V6, moteur 15 chevaux, 2664 cm³ de cylindrée, 6 cylindres en "V" équipé d'un arbre à cames en tête par rangée de cylindres. Ce moteur, dont l'alimentation est assurée par un système d'injection Bosch K Jetronic, développe 144 ch DIN (104 kW ISO) à 5500 tr/mn. Premier 6 cylindres en "V" à 90° en aluminium, son rendement est optimisé par l'injection et l'allumage électronique. Deux perfectionnements

qui participent de manière sensible à l'économie de consommation.

Mais ils apportent bien autre chose : l'injection, c'est l'alimentation optimale de chacun des 6 cylindres avec un dosage ultra précis du mélange air/essence qui assure puissance et régularité. Ces mêmes constantes sont également caractéristiques de l'allumage, l'électronique commandant le point d'avance optimal et sa "haute fidélité" venant parfaire le rendement. A la souplesse et au silence incomparables qui sont les qualités fondamentales du moteur 6 cylindres, viennent s'ajouter les performances et le brio : vitesse maximale de 189 km/heure sur circuit fermé et les 400 et 1000 mètres départ arrêté respectivement en 17 et 31,1 secondes.

BOÎTES DE VITESSES :

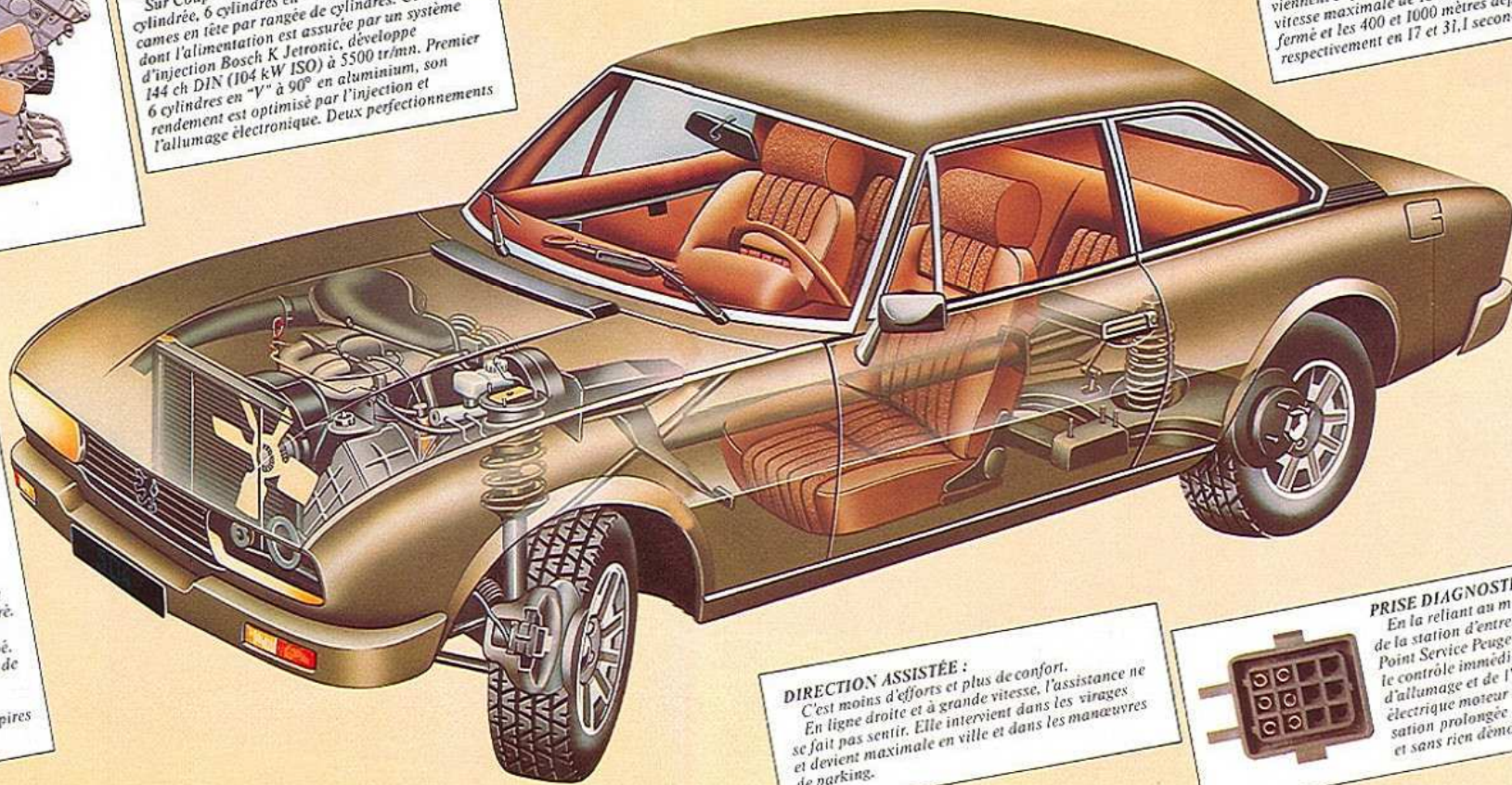
Boîte de vitesses manuelle à 5 rapports avant synchronisés sur les Coupé et Cabriolet.

C'est davantage de souplesse et de silence. L'étagement a été réalisé afin d'obtenir le meilleur compromis performances/consommation et la démultiplication finale permet de diminuer très nettement la consommation.

De plus, même à grande vitesse, le régime moteur est peu élevé, la mécanique fatigue moins et le confort acoustique s'en trouve encore amélioré.

Boîte de vitesses automatique à 3 rapports avant en option sur Coupé.

Plus de pédale d'embrayage, plus de vitesses à passer, la voiture "coule" sans aucun à coup même en accélération, même au milieu des pires encombrements.

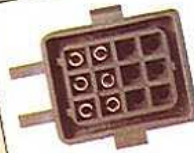


DIRECTION ASSISTÉE :

C'est moins d'efforts et plus de confort. En ligne droite et à grande vitesse, l'assistance ne se fait pas sentir. Elle intervient dans les virages et devient maximale en ville et dans les manœuvres de parking.

PRISE DIAGNOSTIC :

En la reliant au mini ordinateur de la station d'entretien de votre Point Service Peugeot, elle permet le contrôle immédiat du système d'allumage et de l'équipement électrique moteur sans immobilisation prolongée de votre voiture et sans rien démonter.



Sécurité active et passive :

Dans ce domaine, les Coupé et Cabriolet adoptent un ensemble de solutions très élaborées et d'une grande fiabilité.

SÉCURITÉ ACTIVE :

Elle concerne tout ce qui concourt à une maîtrise optimale du véhicule.

La suspension est à quatre roues indépendantes avec à l'avant ressorts hélicoïdaux, barres antidevers et amortisseurs hydrauliques télescopiques à double effet et à l'arrière ressorts hélicoïdaux, barre antidevers et amortisseurs hydrauliques télescopiques à double effet.

Le système de freinage comprend quatre disques à étrier flottant qui assurent une fiabilité et une efficacité plus grande et un dispositif de rattrapage automatique de l'usure des plaquettes.

Sur le Coupé V6, en raison de ses performances élevées, les disques sont ventilés à l'avant. Grâce à des perforations radiales, le système de ventilation agit comme une turbine : plus les roues

tournent vite, plus le refroidissement est efficace.

Sur tous Coupé et Cabriolet, le double circuit est assisté par un servofrein.

Un compensateur agissant en fonction de la charge supportée par les roues assure la régulation permanente de l'effort appliqué sur les freins arrière, permettant ainsi une efficacité optimale.

L'ensemble du dispositif est complété au tableau de bord par un témoin de niveau mini du liquide de freins et un témoin d'usure des plaquettes de freins.

Enfin, des projecteurs principaux à iode, un rétroviseur intérieur jour et nuit, un rétroviseur extérieur réglable de l'intérieur et un dégivrage/désenneigement efficace de la lunette arrière viennent entre autres s'ajouter aux procédés développés.

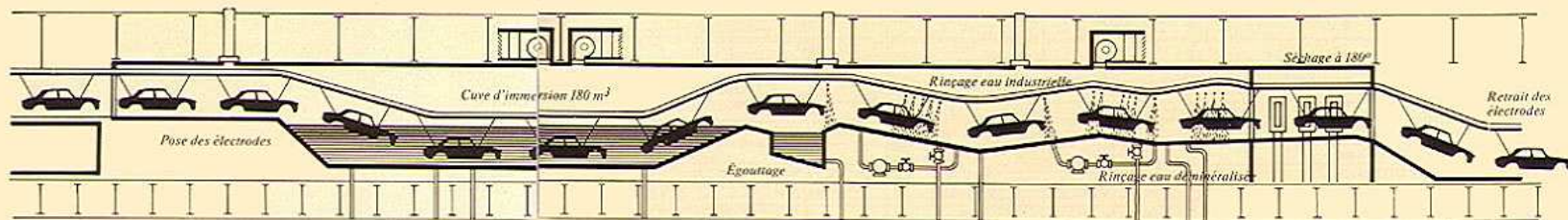
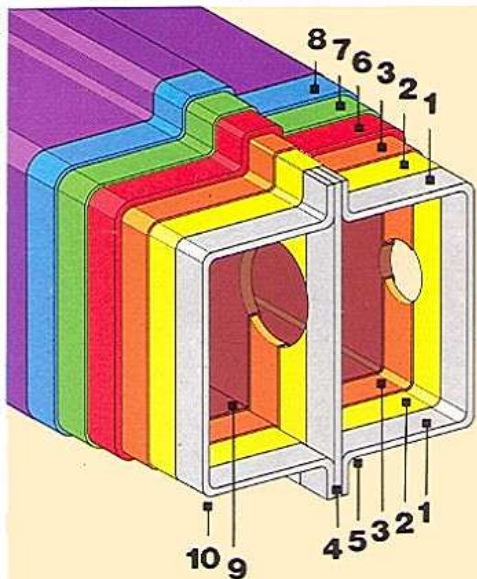
SÉCURITÉ PASSIVE :

Elle représente l'ensemble des moyens mis en œuvre pour diminuer les conséquences éventuelles d'un accident.

Les parties avant et arrière de la caisse sont conçues pour absorber les chocs par déformation progressive et ce jusqu'à l'habitacle qui constitue un véritable espace de survie.

Enfin le volant est monté sur une colonne de direction déformable et le pare-brise est en verre feuilleté.

* Sur Coupé.



1 TOLE : Certains éléments de la carrosserie difficiles à protéger et très sensibles à la corrosion sont réalisés en tôles électrozinguées ou galvanisées. Sur tous les éléments de la carrosserie, les graisses d'emboutissage préjudiciables à l'accrochage des revêtements de protection sont éliminées.



2 PHOSPHATATION AU FER : Elle protège des chocs et de l'écaillage et améliore l'accroche du film de résine dans le bain cataphorétique. Certains corps creux sont lavés et phosphatés avant l'assemblage de la caisse.



3 BAIN CATAPHORÉTIQUE : Il permet le dépôt d'un film de résine "Epoxy" anticorrosion de 15 à 20 microns sur l'ensemble de la carrosserie. Les corps creux sont ajourés pour permettre la protection des surfaces internes.



4 JOINTS D'ÉTANCHEITÉ : Les cordons de mastic posés au niveau des jonctions entre tôles tant à l'intérieur qu'à l'extérieur de la caisse assurent une étanchéité maximum.



5 REVÊTEMENT PLASTIQUE (PVC) : Cuit au four, il assure la protection des parties de la caisse soumises au gravillonnage (épaisseur : environ 1 à 2 mm).



6 APPRÊT : Le support de la laque renferme des pigments inhibiteurs de rouille (chromates de zinc) qui améliorent encore la protection anticorrosion. Cet apprêt spécial souple comporte également une fonction antigravillonnage.



7 LAQUE ACRYLIQUE NAD (NON AQUEUSE DISPERSION) : Elle est thermodurcissable à la cuisson au four à 130° et son pouvoir garnissant est très élevé grâce à une rapide évaporation des solvants.



8 VERNIS INCOLORE : Appliqué sur les laques métallisées et le noir, il donne une plus grande brillance et assure une meilleure protection de la pigmentation de la teinte de fond contre les agents corrosifs atmosphériques.



9 CIRE : Injectée sous pression dans les corps creux, elle protège les parois intérieures en éliminant les infiltrations d'eau entre les tôles.



10 COMPOSITE CIRE ÉPAISSE ET BITUME : Projeté sur le dessous de la caisse, y compris passages de roues et suspensions, il évite les infiltrations d'eau et d'humidité vers l'intérieur des corps creux.

6 ANS DE GARANTIE ANTICORROSION PEUGEOT

Toutes les PEUGEOT bénéficient d'une garantie de 6 ans Anticorrosion PEUGEOT.

Ainsi chaque nouvelle Peugeot produite est méticuleusement traitée contre l'accroissement permanent de l'agressivité corrosive du milieu extérieur, par une immersion totale dans un bain cataphorétique, procédé qui rend la caisse particulièrement résistante à la corrosion.

Mais la solution adoptée par Peugeot ne se contente pas de cette innovation technologique qu'est le procédé de protection anticorrosion par cataphorèse.

Y est associé en effet, l'ensemble des protections anticorrosives classiques qui ont fait la preuve de leur résistance et qui sont appliquées en amont et en aval du bain cataphorétique.

C'est au total près de 25 kg de produits divers qui viennent ainsi s'ajouter aux nombreuses tôles préprotégées, dans le seul but de défendre la carrosserie contre les agressions corrosives dont elle est l'objet.

S'il en était besoin, cette technique vous apporte une nouvelle preuve que vous pouvez considérer l'achat de votre Peugeot comme un bon investissement dont la durabilité est parfaitement garantie.

La garantie 6 ans Anticorrosion Peugeot couvre la tenue en état des éléments de la carrosserie ou du sous-assement éventuellement atteints de corrosion perforante venant de l'intérieur de la tôle.

Le bénéfice de la garantie implique simplement deux contrôles de la voiture (d'une durée de 2 heures environ selon modèle, à la charge du client, à la fin de la 2^e et de la 4^e année d'utilisation) dans un Point Service Peugeot du pays de la première immatriculation.

La Garantie 6 ans Anticorrosion Peugeot est transférable en cas de changement de propriétaire et elle est limitée aux véhicules utilisés en Europe Occidentale (Allemagne Fédérale, Autriche, Belgique, Danemark, Espagne, Finlande, France, Grande-Bretagne, Hollande, Islande, Italie, Luxembourg, Norvège, Portugal, Suède, Suisse).

CARACTÉRISTIQUES TECHNIQUES 1983

	COUPE	CABRIOLET	COUPE V6
MOTEUR			
Puissance administrative (en cv)	11	11	15
Cylindrée (en cm ³)	1971	1971	2664
Nombre de cylindres	4	4	6
Distribution par arbre à cames en tête			
Alésage/course (en mm)	88,81	88,81	88,73
Puissance maxi à régime : norme ISO (kW)	76,5 à 5200	76,5 à 5200	104 à 5000
norme DIN (ch)	106 à 5200	106 à 5200	144 à 5000
Couple maxi à régime : norme ISO (mda/N)	16,5 à 3000	16,5 à 3000	21,3 à 3000
norme DIN (mkg)	17,2 à 3000	17,2 à 3000	22,1 à 3000
Alimentation : Injection	●	●	●
injection Bosch K-JETRONIC			
Taux de compression	8,8/1	8,8/1	8,65/1
Starter automatique	●	●	●
Allumage électronique	●	●	●
Prise diagnostic	●	●	●
TRANSMISSION			
Boîte de vitesses manuelle ¹ : 5 rapports avant synchronisés.	●	●	●
automatique : 3 rapports avant	X		
Embrayage à diaphragme à commande hydraulique avec butée à billes	●	●	●
DIRECTION			
Assistée	●	●	●
Nombre de tours de volant de butée à butée	3,5	3,5	3,5
Rayon de braquage hors tout (en mètres)	5,31	5,31	5,31
SUSPENSION			
Avant :	A roues indépendantes, ressorts hélicoïdaux, barre antidiveurs et amortisseurs hydrauliques, télescopiques à double effet.		
Arrière :	A roues indépendantes, ressorts hélicoïdaux, barre antidiveurs et amortisseurs hydrauliques, télescopiques à double effet.		
FREINS			
Avant : à disque	●	●	●
à disque ventilé			
Arrière : à disque	●	●	●
Servo-frein	●	●	●
ÉQUIPEMENT ÉLECTRIQUE			
Générateur d'électricité (alternateur triphasé)	500 W/35 A	500 W/35 A	750 W/45 A
Batterie	12 V/45 Ah	12 V/45 Ah	12 V/45 Ah
DIMENSIONS (en mètres)			
Longueur hors tout	4,36	4,36	4,36
Largeur hors tout	1,70	1,70	1,70
Empattement	2,55	2,55	2,55
Vides : avant	1,49	1,49	1,50
arrière	1,43	1,43	1,44
Largeur intérieure aux couilles : avant	1,43	1,43	1,43
arrière	1,40	1,20	1,40
NOMBRE DE PLACES			
	4	4	4
POIDS (en kilogrammes)			
En ordre de marche	1250	1235	1295
Total autorisé en charge	1580	1555	1615
Charge remorquable, remorque freinée	1150	1150	1150
Total roulant autorisé	2580	2555	2615
CAPACITÉ (en litres)			
Réservoir de carburant	56	56	60
Carter d'huile moteur	5	5	6
Volume total du coffre	358	358	295
PERFORMANCES			
	BV5	BVA	
Vitesse maximale (en km/heure)	179	170	189
Accélérations en secondes de 0 à 100 km/h	10,7	12,9	10,7
400 mètres départ arrêté	17,4	18,8	17,4
1000 mètres départ arrêté	32,5	34,8	32,5
PNEUMATIQUES (Carcasses radiales)			
	175 HR 14	175 HR 14	190/65 HR 390
CONSOUMMATIONS (en litres aux 100 km mesurées par l'UTAC)			
	BV5	BVA	
- à 90 km/h en vitesse stabilisée	7,9	8,6	7,9
- à 120 km/h en vitesse stabilisée	10,4	10,8	11,1
- en parcours de type urbain	14,4	13,2	14,4

ÉQUIPEMENTS ET OPTIONS 1983

	COUPE	CABRIOLET	COUPE V6
ÉQUIPEMENTS DU TABLEAU DE BORD			
Compteur kilométrique journalier	●	●	●
Voltmètre	●	●	●
Indicateur de température d'eau	●	●	●
Indicateur de niveau de carburant	●	●	●
Compte-tours électronique	●	●	●
Témoin de frein à main	●	●	●
Témoin de niveau mini de liquide de freins	●	●	●
Témoin d'usure des plaquettes de freins	●	●	●
Témoin de pression mini d'huile moteur	●	●	●
Témoin de charge de la batterie	●	●	●
Témoin de température d'eau	●	●	●
Rhéostat d'éclairage du combiné	●	●	●
Montre électronique à affichage numérique	●	●	●
ÉQUIPEMENT DE CONDUITE ET DE SÉCURITÉ			
Pare-brise feuilleté		●	
Pare-brise feuilleté et toutes vitres teintées	●		●
Essui-vitre 2 vitesses et lave-vitre à commande électrique	●	●	●
Essui-vitre intermittent	●	●	●
Projecteurs réglables à 2 positions d'assistance	●	●	●
Projecteurs principaux à lode	●	●	●
Feux de recul	●	●	●
Feux arrière de brouillard	●	●	●
Dégivrage/désembuage de la lunette arrière	●		●
Rétroviseur extérieur réglable de l'intérieur	●	●	●
Rétroviseur intérieur jour et nuit	●	●	●
Avertisseurs 2 tons	●	●	●
Ceintures de sécurité : avant à enrouleur	●		●
arrière ventrale		●	
arrière à enrouleur	●		●
ÉQUIPEMENTS DE CONFORT ET DE FINITION			
Peinture noire vernie	X	X	X
Peinture métallisée vernie	X	X	X
4 jointes en alliage léger équipées de pneumatiques TRX			●
Lève-vitre à commande électrique	●	●	●
Équipement pour autoradio comprenant : - câble coaxial, alimentation et emplacement récepteur	●	●	●
Climatisation air chaud et froid avec soufflerie	●	●	●
Sièges avant séparés à dossier inclinable	●	●	●
Appuie-tête sur sièges avant		●	●
Garnissage des sièges : vinyl	●	●	●
velours	●		●
Plancher recouvert de moquette	●	●	●
Console centrale	●	●	●
Allume-cigares	●	●	●
Cendriers avant et arrière	●	●	●
Accoudoirs avant et arrière	●	●	●
Boîte à gants avec éclairage et fermant à clé	●	●	●
Miroir de courtoisie sur pare-soleil avant droit	●	●	●
Piaffonniers avant et arrière	●		●
Éclairage sous planche de bord		●	
Lecteur de cartes	●		●
Éclairage du coffre	●	●	●
Tapis dans le coffre	●	●	●

● Équipement de base X Option usine

Outre la garantie légale, toutes les Peugeot bénéficient d'une garantie d'un an pièces et main-d'œuvre sans limitation de kilométrage.

De plus, les Peugeot ne nécessitent qu'un entretien tous les 15.000 kilomètres ou au moins une fois par an, avec opérations de station-service (remplacement de l'huile moteur et graissage) tous les 7.500 kilomètres pour les diesel) ou au minimum tous les 6 mois.

Écoute 24

Un nouveau service original.

"Écoute 24" vient encore renforcer si besoin était la Sécurité d'utilisation de votre Peugeot.

Dans le cadre de la garantie d'un an couvrant les véhicules Peugeot, "Écoute 24" vous dépanne gratuitement, 24 heures sur 24, partout en France métropolitaine et dans tous les pays de l'Europe Occidentale sur place et sur simple appel téléphonique de votre part.

Si éventuellement, la cause de l'incident mécanique ne peut être traitée immédiatement, "Écoute 24" remorque votre voiture toujours gratuitement jusqu'au Point Service Peugeot le plus proche.

Le Service Peugeot, des Hommes et des Moyens pour vous satisfaire.

Écoute 24 (16.1) 281.91.91

 **PEUGEOT**