



Peugeot a édité ce guide pour vous aider à configurer votre Partner Tepee selon vos désirs. Vous y trouverez aussi toutes les caractéristiques techniques qui distinguent votre Partner Tepee, et toutes les informations dont vous pouvez avoir besoin sur les services que Peugeot vous apporte.

Certaines versions ou couleurs et certains équipements, peuvent provisoirement être indisponibles en raison de ruptures d'approvisionnement de quelques fournisseurs. Merci de vous rapprocher de votre point de vente Peugeot pour plus de précision.

PEUGEOT Partner Tepee

15A

TARIFS, ÉQUIPEMENTS ET CARACTÉRISTIQUES TECHNIQUES

Applicables au 2 janvier 2015



PEUGEOT

V1.0
01/12/2014

1 CHOISISSEZ VOTRE FINITION

ZENITH

OUTDOOR+

- Pack Enfants
- Pack Look (carrosserie c. caisse)
- Pack Urbain
- Toit Zénith
- Vitres latérales rangs 2 et 3 surteintées
- Volant cuir
- Volet arrière avec vitre ouvrante surteintée
- En moins :**
Style extérieur Outdoor - Suspensions réhaussées - Tôle de protection sous moteur



OUTDOOR

ACTIVE+

- Air conditionné automatique bizona
- Airbags latéraux
- Barres de toit longitudinales
- Pack Visibilité
- Projecteurs antibrouillard
- Rang 2 : 3 sièges modulaires séparés
- Roues 16 pouces
- Signature LED sur pare choc avant
- Style extérieur Outdoor
- Suspensions réhaussées
- Tôle de protection sous moteur

STYLE

- Air conditionné automatique bizona
- Airbags latéraux
- Barres de toit longitudinales
- Pack Enfants
- Pack Look (Grand sabot inférieur avant et petit sabot inférieur arrière issu de finition Outdoor)
- Pack Plus
- Projecteurs antibrouillard
- Rang 2 : 3 sièges modulaires séparés
- Signature LED sur pare choc avant



ACTIVE

ACCESS+

- Air conditionné Manuel
- Capucine
- Pack Plus
- Porte latérale coulissante gauche
- Radio CD MP3 WIP SOUND avec commandes au volant et prise RCA
- Régulateur-Limiteur de vitesse
- Siège conducteur réglable en hauteur
- En plus sur le 7 places : Airbags latéraux - Rang 2 et 3 : 5 sièges modulaires séparés



ACCESS

- ABS, REF et AFU
- Airbags frontaux
- Banquette arrière 2/3-1/3
- Cache bagages rigide
- Colonne de direction rétractable
- Condamnation centralisée des portes à clef
- Détection de sous -gonflage
- ESC
- Lève-vitres avant électriques
- Porte latérale coulissante droite
- Volant réglable en hauteur et en profondeur
- Volet arrière
- Roues 15 pouces

Pack Plus : Condamnation centralisée-Lève-vitre conducteur électrique séquentiel - Rétroviseurs électriques - Plip 2 boutons.

Pack Urbain : Aide au stationnement arrière + Rétroviseurs extérieurs dégivrants et rabattables électriquement.

Pack Visibilité : Allumage automatique des projecteurs + Essuie-vitre avant à déclenchement et cadencement automatiques)

Pack Enfants : Stores latéraux en rang 2 + Miroir de surveillance enfant + Console avant centrale de rangement fermée + Verrouillage enfant électrique.

2.1. CHOISISSEZ VOS EQUIPEMENTS & OPTIONS

	Access	Active	Style	Outdoor	Zénith	
CONFORT	Air conditionné manuel + Pack Plus	○	●			
	Air conditionné automatique bizona		○	●	●	
	Banquette 2/3-1/3	●	●			
	Capucine		●	●	●	
	Direction à assistance variable	●	●	●	●	
	Essuie-vitre avant avec intermittence et indexée à la vitesse du véhicule	●	●	●	●	
	Lève-vitres avant électrique standard	●		●		
	Pack Enfants (Stores latéraux en rang 2 + Miroir de surveillance enfant + Console avant centrale de rangement fermée + Verrouillage enfant électrique.)		○	●	○	●
	Pack Plus (Condamnation centralisée, Lève-vitre conducteur électrique séquentiel, Lève-vitre passager électrique non séquentiel, Rétroviseurs électriques, Pli 2 boutons.)		●	●	●	●
	Pack Urbain (Aide au stationnement arrière + Rétroviseurs extérieurs dégivrants et rabattables électriquement)		○	○	○	●
	Pack Visibilité : (Allumage automatique des projecteurs, Essuie-vitre avant à déclenchement et cadencement automatiques) entraîne les projecteurs antibrouillard & Signature LED sur pare choc avant		○		●	●
	Rang 2 : 3 sièges modulaires séparés			●	●	●
	Rang 3 : 2 sièges modulaires séparés* ²		●		○	
	Repose-pied conducteur	●	●	●	●	●
Rétroviseurs électriques		●	●	●	●	
Siège conducteur réglable en hauteur		●	●	●	●	
SECURITE	6 anneaux d'arrimages	●	●	●	●	
	ABS avec répartiteur électronique de freinage (REF)	●	●	●	●	
	Aide au freinage d'urgence (AFU)	●	●	●	●	
	Airbag frontal conducteur	●	●	●	●	
	Airbags latéraux (sur l'Active uniquement sur le 7 places)		●	●	●	
	Airbag passager	●	●	●	●	
	Airbags Rideaux				○	
	Allumage automatique des feux de détresse en cas de forte décélération	●	●	●	●	
	Cache-bagage rigide amovible et repliable	●	●	●	●	
	Ceinture conducteur et passagers avant réglables en hauteur avec prétension pyrotechnique et limiteur d'effort	●	●	●	●	
	Colonne de direction rétractable	●	●	●	●	
	Détection de sous-gonflage	●	●	●	●	
	ESC	●	●	●	●	
	Grip Control (Antipatinage optimisé à 5 modes d'adhérence, pneus type Mud and Snow (Boue et neige). Pneumatiques 205/65 R15.) ¹ . Incompatible avec les Jantes alliage léger. (attention si prise de l'option 2 sièges modulaires séparés en rang 3 cela entraîne les pneumatiques 195/70 R15)				○	
	Kit anti-crevaision	●	●	●	●	
	Projecteurs antibrouillard				●	
	Régulateur-limiteur de vitesse		●	●	●	
	Roue de Secours (cric, manivelle et panier)	○	○	○	○	
	Verrouillage automatique des portes en roulant	●	●	●	●	
	Verrouillage centralisé fermant à clef	●	●	●	●	
Témoin de non bouclage de ceinture passager	●	●	●	●		
Témoin de portes ouverte et alerte sonore de non bouclage de ceinture conducteur	●	●	●	●		

○ = en option ● = en série

* De série uniquement sur la version Active 7 Places

¹ Inclus Roue de Secours

² Entraîne Puissance Administrative 6 CV et 144 g de CO₂ se qui implique un Malus de 500 €

2.2. CHOISISSEZ VOS EQUIPEMENTS & OPTIONS

	Access	Active	Style	Outdoor	Zénith
VITRES & PORTES	Portes arrière battantes vitrées avec dégivrage et essuie-vitre	○			
	Porte latérale coulissante droite avec vitre entrebaillable	●	●	●	●
	Porte latérale coulissante gauche vitrée (entraîne le Pack Plus)	○	●	●	●
	Vitres latérales rangs 2 et 3 surteintées				●
	Vitres teintées	●	●	●	●
	Volet arrière avec essuie-vitre intermittent indexé à la vitesse du véhicule	●	●	●	●
PROTECTION & STYLE	Tôle de protection sous moteur			●	
	Baguettes de protection latérale teintées masse	●	●	●	
	Barres de toit longitudinales		○	●	●
	Feux de recul	●	●	●	●
	Grand sabot inférieur avant issu de la finition Outdoor			●	●
	Jantes en alliage léger				○
	Pack Look (Boucliers avant et arrière couleur caisse, Baguettes latérales et poignées de porte couleur caisse) entraîne les antibrouillards & Signature LED sur pare-choc avant.		○	●	
	Petit sabot inférieur arrière issu de la finition Outdoor			●	●
	Pommeau de levier de vitesse Chromé		●	●	●
	Pommeau de levier de vitesse Noir	●			
	Rétroviseurs extérieurs teintés masse	●			
	Rétroviseurs extérieurs peints couleur caisse		●	●	●
	Revêtement moquette dans l'habitacle	●	●	●	●
	Revêtement moquette dans le coffre		●	●	●
	Revêtement TPO amovible et lavable dans le coffre	●			
	Signature LEDs sur pare-choc Avant				●
Trappe à carburant couleur caisse avec bouchon fermant à clef	●	●	●	●	
Troisième feu de stop	●	●	●	●	
EQUIPEMENTS	Attelage Col de cygne non démontable sans outil	○	○	○	○
	Attelage Col de cygne démontable à clé sans outil	○	○	○	○
AUDIO & TELEMATIQUE	Radio CD MP3 WIP SOUND	○	●	●	●
	WIP Bluetooth (Kit mains libres Bluetooth, Port USB et prise jack permettant l'écoute d'un baladeur numérique MP3, fonction streaming audio selon compatibilité du téléphone portable. Incompatible avec la Navigation/kit mains libres WIP Nav)(Supprime la prise RCA) ³				○
	WIP Nav Plus : un écran 7" haute résolution 840x480 pixels, une cartographie Europe avec affichage des limitations de vitesse et information trafic, un autoradio avec lecteur CD compatible MP3, une prise auxiliaire RCA, une connectique USB compatible iPod. ³			○	○

○ = en option

³ Ces 2 options sont incompatibles.

3. CHOISISSEZ VOTRE HABILLAGE

3.1 COULEURS ET GARNISSAGES

Teintes opaques			Teintes métallisées (en Option)				
Rouge Ardent	Noir Onyx*	Blanc Banquise	Gris Aluminium	Gris Shark	Bleu Kyanos	Nocciola	Rich Oak
P0X9	P0XY	P0WP	M0ZR	M09P	M0T6	M0L8	M0G6

Access	Réseau gris narbonnais	9WFZ	●	●	●	●	●			
Active	Cadaska Beige	9YFC	●	●					●	●
	Cadaska Bleu	9YFM			●	●	●	●		
Active 7 Places	Chaine et trame SPA	YPFT	●	●	●	●	●	●	●	●
Style	Cadaska Roux	9YFK			●	●	●			●
Outdoor	Chaine et trame SPA	YPFT			●	●	●	●	●	●
Zénith	Chaine et trame SPA	YPFT	●	●	●	●	●	●	●	●

* Teinte payante



Réf. : COLOR_X9P0



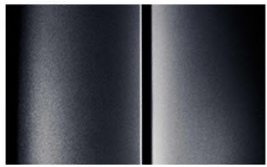
Réf. : COLOR_XYP0



Réf. : COLOR_WPP0



Réf. : COLOR_ZRM0



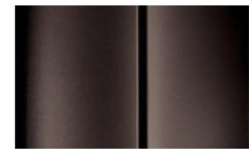
COLOR_WPP0
Image 13 of 15
CLOSE X



COLOR_WPP0
Image 7 of 7
CLOSE X



Réf. : COLOR_L8M0



Réf. : COLOR_G6M0

3.2 ENJOLIVEURS ET JANTES

	Access	Active	Style	Outdoor	Zénith
Enjoliveur Nateo 15"	●	●	●	●*	
Enjoliveurs Grenade 16"	-	-		●	●
Jantes Alliage Arenal 16"	-	-		○	○

● = en série ○ = en option

* Si prise de l'option grip contrôle ou de l'option 7 places.



NATEO



GRENADE



ARENAL

4.1 TOUT SAVOIR SUR VOTRE Partner Tepee

		Access		Active		Active 7 Places	Style
		1.6 HDi 75	1.6 VTi 120	1,6 HDi 90	1,6L e-HDi 90 ETG6 ¹	1,6 HDi 90	1,6 HDi 90
Dimensions extérieures & intérieures	Largeur hors-Rétro (m)	1,81					
	Longueur hors tout (m)	4,38					
	Empattement	2,73					
	Hauteur hors tout (m)	1,8					1,8*
	Porte-à-Faux avant (m)	0,925					
	Porte-à-Faux arrière (m)	0,727					
	Rayon de braquage entre trottoir (m)	5,5					
	Volume de coffre sous tablette (Litre)	675				100	675
	Volume de coffre Maxi (Litre)	3000					
	Nombre de places	5				7	5
Masses	Masse à vide en ordre de marche (Kg)	1435	1395	1435	1505	1576	1435
	Masse totale autorisée en charge (Kg)	2040	2000	2040	2070	2180	2040
	Masse totale roulant autorisée (Kg)	2940	3000	3040	3070	3040	3040
	Charge utile (conducteur seul) (Kg)	680	605	605	565	604	605
	Charge maxi remorquable (freinée) (Kg)	900	1000	1000	1000	860	1000
	Charge maxi remorquable (non freinée) (Kg)	715	690	715	750	750	715
Motorisations	Puissance administrative	5	7	5	5	6	5
	Cylindrée (cm ³)	1560	1598	1560	1560	1560	1560
	Puissance maxi en Kw CEE / ch CEE à tr/min	55/75 à 4000	88/120 à 6000	68/92 à 4000	68/92 à 4000	68/92 à 4000	68/92 à 4000
	Couple maxi en Nm CEE à tr/min	185 à 1500	160 à 4250	230 à 1750	230/1750	230 à 1750	230 à 1750
	Norme de dépollution	EURO 5					
	Alésage x course (mm)	75 x 88,3	77 x 85,8	75 x 88,3	75 x 88,3	75 x 88,3	75 x 88,3
	Capacité du réservoir (litres)	60					
	Intervalle de maintenance	1 an ou 25 000 km					
Performances & Consommations	0 à 100 Km/h (en secondes)	17,1	12	14,3	15,5	15,2	14,3
	Vitesse maxi (en Km/h)	153	177	165	165	161	165
	400 m départ arrêté en secondes	20,3	18,1	19,2	19,3	19,6	19,2
	1000 m départ arrêté en secondes	37,8	33,8	35,8	36,3	36,7	35,8
	Consommations urbaine (l/100 Km)	6,1	9,4	6,1	4,8	6,4	6,1
	Consommations extra-urbain (l/100 Km)	4,6	5,8	4,6	4,3	5,0	4,6
	Consommations mixte (l/100 Km)	5,2	7,1	5,2	4,4	5,5	5,2
	Emissions CO ₂ (g/Km)	135	164	135	115	144	135
Roues - Freins & Suspensions	Type de pneumatiques	205/ 65 R15				205/65 R15 ou 215/55 R 16	205/ 65 R15
	Type de freins avant	Disques ventilés					
	Type de freins arrière	Disques pleins					
	Type de suspension avant	Roues indépendantes. Type pseudo McPherson avec bras inférieurs triangulés, ressorts hélicoïdaux, amortisseurs hydrauliques télescopiques et barre antiroulis.					
	Type de suspension arrière	Roues indépendantes. Essieu à bras tirés avec traverse déformable, ressorts hélicoïdaux, amortisseurs hydrauliques télescopiques et barre antiroulis.					

¹ Avec Overboost actionné.

* Avec barres de toit : 1,86 m

Les consommations de carburant du tableau ci-dessus correspondent aux valeurs homologuées suivant la réglementation européenne applicable à tous les constructeurs et tous les véhicules particuliers vendus en Europe. Ces valeurs vous permettent de comparer les véhicules et d'orienter votre choix :

- La consommation urbaine est obtenue sur un parcours de type urbain d'environ 4 kilomètres.
- La consommation extra-urbaine est obtenue sur un parcours extra-urbain de 7 kilomètres environ.
- La consommation mixte est obtenue sur la totalité des parcours urbain et extra-urbain, soit environ 11 kilomètres.

Ces valeurs sont obtenues dans des conditions d'essais strictes (température, masse, caractéristiques du banc d'essais à rouleaux, etc...) et avec un profil de roulage très calme. Les conditions réelles de circulation, les conditions atmosphériques, l'état de charge du véhicule, le style de conduite, la pression des pneumatiques, la présence d'une galerie (même sans chargement), l'utilisation importante de la climatisation et/ou du chauffage, l'état du véhicule peuvent bien sûr amener à des consommations différentes de celles homologuées.

Retrouvez tous les conseils d'Eco Conduite pour tirer le meilleur parti de votre véhicule sur www.peugeot.com.

4.2 TOUT SAVOIR SUR VOTRE Partner Tepee

Outdoor		Zénith	
1,6 HDi 90	1,6 HDi 115	1,6L e-HDi 90	1,6 HDi 115

Dimensions extérieures & intérieures	Largeur hors-Rétro (m)	1,81			
	Longueur hors tout (m)	4,38			
	Empattement	2,73			
	Hauteur hors tout (m)/avec Barres de toit	1,8/1,86			
	Porte- à- Faux avant (m)	0,925			
	Porte- à- Faux arrière (m)	0,727			
	Rayon de braquage entre trottoir (m)	5,5			
	Volume de coffre sous tablette (Litre)	675			
	Volume de coffre Maxi (Litre)	3000			
	Nombre de places	5			

Masse	Masse à vide en ordre de marche (Kg)	1435	1476	1395	1476
	Masse totale autorisée en charge (Kg)	2040	2065	2070	2065
	Masse totale roulant autorisée (Kg)	3040	3065	3070	3065
	Charge utile (conducteur seul) (Kg)	605	589	675	589
	Charge maxi remorquable (remorque freinée) (Kg)	1000	1000	1000	1000
	Charge maxi remorquable (remorque non freinée) (Kg)	715	735	690	735

Motorisations	Puissance administrative	5	6	5	6
	Cylindrée (cm ³)	1560			
	Puissance maxi en Kw CEE / ch CEE à tr/min	68/92 à 4000	84/115 à 3600	68/92 à 4000	84/115 à 3600
	Couple maxi en Nm CEE à tr/min	230 à 1750	240 à 1500	230 à 1750	240 à 1500
	Norme de dépollution	EURO 5			
	Alésage x course (mm)	75 x 88,3			
	Capacité du réservoir (litres)	60			
	Intervalle de maintenance	1 an ou 25 000 km			

Performances & Consommations	0 à 100 Km/h (en secondes)	14,3	12,1	14,3	12,1
	Vitesse maxi (en Km/h)	165	172	165	172
	400 m départ arrêté en secondes	19,2	18,7	19,2	18,7
	1000 m départ arrêté en secondes	35,8	33,8	35,9	33,8
	Consommations urbaine (l/100 Km)	6,1	5,7	5,3	5,7
	Consommations extra-urbain (l/100 Km)	4,6	4,8	4,4	4,8
	Consommations mixte (l/100 Km)	5,2	5,1	4,7	5,1
	Emissions CO ₂ (g/Km)	135	134	123	134

Roues - Freins & Suspensions	Type de pneumatiques	215/55 R16*	215/55 R16*	215/55 R16	215/55 R16
	Type de freins avant	Disques ventilés			
	Type de freins arrière	Disques pleins			
	Type de suspension avant	Roues indépendantes. Type pseudo McPherson avec bras inférieurs triangulés, ressorts hélicoïdaux, amortisseurs hydrauliques télescopiques et barre anti-roulis.			
	Type de suspension arrière	Roues indépendantes. Essieu à bras tirés avec traverse déformable, ressorts hélicoïdaux, amortisseurs hydrauliques télescopiques et barre anti-roulis.			

* Si prise de l'option grip control 205/65 R 15

* Si prise de l'option grip control + de l'option 2 sièges modulaires séparés en Rang 3 entraîne monte pneumatique 195/70 R 15 (issu de la gamme Partner VU)

Les consommations de carburant du tableau ci-dessus correspondent aux valeurs homologuées suivant la réglementation européenne applicable à tous les constructeurs et tous les véhicules particuliers vendus en Europe. Ces valeurs vous permettent de comparer les véhicules et d'orienter votre choix :

- La consommation urbaine est obtenue sur un parcours de type urbain d'environ 4 kilomètres.
- La consommation extra-urbaine est obtenue sur un parcours extra-urbain de 7 kilomètres environ.
- La consommation mixte est obtenue sur la totalité des parcours urbain et extra-urbain, soit environ 11 kilomètres.

Ces valeurs sont obtenues dans des conditions d'essais strictes (température, masse, caractéristiques du banc d'essais à rouleaux, etc...) et avec un profil de roulage très calme. Les conditions réelles de circulation, les conditions atmosphériques, l'état de charge du véhicule, le style de conduite, la pression des pneumatiques, la présence d'une galerie (même sans chargement), l'utilisation importante de la climatisation et/ou du chauffage, l'état du véhicule peuvent bien sûr amener à des consommations différentes de celles homologuées.

Retrouvez tous les conseils d'Eco Conduite pour tirer le meilleur parti de votre véhicule sur www.peugeot.com.

5. CHOISISSEZ VOTRE VERSION

	Moteurs	Puissances ch	CO ₂	P.A.	Types Mines	Codes versions	Prix Euros		Bonus/ Malus*
							TC	HT	
Access	1.6L HDi BVM5	75	135	5cv	7J9HN0/1	1PB9 AF C BG 5 04 A0 27	19 050	15 875,00	+150
Active	1.6L Vti BVM5	120	164	7cv	7J5FS0	1PB9 AF G CA 5 04 A0 27	20 450	17 041,67	+2200
	1.6L HDi BVM5	90	135	5cv	7J9HP0/1	1PB9 AF G BF 5 04 A0 27	21 800	18 166,67	+150
	1,6L e-HDi ETG6	90	115	5cv	7J9HP8/1PS	1PB9 AF G BF 5 04 A0 27	22 800	19 000,00	
Active 7 Places	1.6L HDi BVM5	90	144	6cv	7S9HP0	1PB9 AF G BF 5 04 RA 27	23 000	19 166,67	+500
Style	1.6L HDi BVM5	90	135	5cv	7J9HP0/1	1PB9 AF G BF 5 04 H5 27	22 550	18 791,67	+150
Outdoor	1.6L HDi BVM5	90	135	5cv	7J9HP0/1	1PB9 AF S BF 5 04 A0 27	23 050	19 208,33	+150
	1.6L HDi BVM5	115	134	6cv	7J9HL0	1PB9 AF S BM 5 04 A0 27	24 300	20 250,00	+150
Zénith	1,6L e-HDi BVM5	90	123	5cv	7J9HP0/1S	1PB9 AF N BF J 04 A0 27	24 500	20 416,67	-
	1.6L HDi BVM5	115	134	6cv	7J9HL0	1PB9 AF N BM 5 04 A0 27	25 450	21 208,33	+150

Les émissions de CO₂ renseignées sont mixtes et exprimées en grammes par kilomètre.

*Bonus/Malus : Montants communiqués à titre indicatif dans l'attente de l'adoption de la loi de finances 2015.

Depuis le 1er janvier 2009, à partir du 3ème enfant à charge, réduction de 20g de CO₂ par enfant pour l'achat d'un nouveau véhicule de 5 places ou plus.

Le tarif comprend les frais de transport, de préparation, le jeu de plaques d'immatriculation définitives (pose comprise) et 5 litres de carburant. La carte grise est à la charge de l'acheteur.
PNEUMATIQUES : la marque des pneumatiques ne peut faire l'objet d'option à la commande.

Ce tarif conseillé est susceptible d'évoluer. Nous vous invitons à consulter votre concessionnaire ou vendeur agréé pour communication des prix en vigueur et de l'offre disponible au moment de l'achat. Ces prix publics conseillés s'entendent en Euros (EUR) HT ainsi que Toutes Taxes Comprises avec TVA incluse au taux de 20%.

6. CHOISISSEZ VOS OPTIONS

		Access	Active	Style	Outdoor	Zénith	Prix TC	Prix HT	
CONFORT	Air conditionné manuel+ Pack Plus	RE01	<input type="radio"/>	<input checked="" type="radio"/>			1 260	1 050,00	
	Air conditionné automatique bizona	RE07		<input checked="" type="radio"/>	<input checked="" type="radio"/>	<input checked="" type="radio"/>	310	258,33	
	Pack Enfants (Stores latéraux en rang 2 + Miroir de surveillance enfant + Console avant centrale de rangement fermée + Verrouillage enfant électrique.)	UD03		<input type="radio"/>	<input checked="" type="radio"/>	<input type="radio"/>	<input checked="" type="radio"/>	230	191,67
	Pack Urbain (Aide au stationnement arrière + Rétroviseurs extérieurs dégivrants et rabattables électriquement)	UB01		<input type="radio"/>	<input type="radio"/>	<input type="radio"/>	<input checked="" type="radio"/>	370	308,33
	Pack Visibilité (Allumage automatique des projecteurs + Essuie-vitre avant à déclenchement et cadencement automatiques) entraîne les projecteurs antibrouillard avec fonction éclairage statique d'intersection & Signature LED sur pare-choc avant	NB08		<input type="radio"/>		<input checked="" type="radio"/>	<input checked="" type="radio"/>	410	341,67
	2 sièges modulaires séparés en rang 3²	AN01				<input type="radio"/>		810	675,00
SECURITE	Airbags Rideaux	NF04				<input type="radio"/>	200	166,67	
	Grip Control (Antipatinage optimisé à 5 modes d'adhérence, pneus type Mud and Snow (Boue et neige). Pneumatiques 205/65 R15.) ¹ Incompatible avec les Jantes alliage léger (attention si prise de l'option 2 sièges modulaires séparés en rang 3 cela entraîne les pneumatiques 195/70 R15)	UF02				<input type="radio"/>		270	225,00
	Roue de Secours (cric, manivelle et panier)	RS03	<input type="radio"/>	<input type="radio"/>	<input type="radio"/>	<input type="radio"/>	<input type="radio"/>	120	100,00
AUDIO & TELEMATIQUE	WIP Sound radio CD MP3	WLKX	<input type="radio"/>	<input checked="" type="radio"/>	<input checked="" type="radio"/>	<input checked="" type="radio"/>	400	333,33	
	WIP Bluetooth (Kit mains libres Bluetooth, Port USB et prise jack permettant l'écoute d'un baladeur numérique MP3, fonction streaming audio selon compatibilité du téléphone portable. Incompatible avec la Navigation/kit mains libres WIP Nav)(Supprime la prise RCA) ³	WLRW				<input type="radio"/>	<input type="radio"/>	310	258,33
	WIP Nav Plus : un écran 7" haute résolution 840x480 pixels, une cartographie Europe avec affichage des limitations de vitesse et information trafic, un autoradio avec lecteur CD compatible MP3, une prise auxiliaire RCA, une connectique USB compatible iPod. ³	WLQI			<input type="radio"/>	<input type="radio"/>	<input type="radio"/>	960	800,00
STYLE	Barres de toit longitudinales	PQ02		<input type="radio"/>	<input checked="" type="radio"/>	<input checked="" type="radio"/>	<input checked="" type="radio"/>	210	175,00
	Jantes en alliage léger	RP02			<input type="radio"/>	<input type="radio"/>	510	425,00	
	Pack Look (Boucliers AV et AR couleur caisse - Baguettes latérales et poignées de porte couleur caisse) entraîne les projecteurs antibrouillard & Signature LED sur pare-choc avant.	ED17		<input type="radio"/>	<input checked="" type="radio"/>		<input checked="" type="radio"/>	410	341,67
	Peinture opaque Noir Onyx	P0XY	<input type="radio"/>	<input type="radio"/>			<input type="radio"/>	370	308,33
	Peinture métallisée	OMM0	<input type="radio"/>	<input type="radio"/>	<input type="radio"/>	<input type="radio"/>	<input type="radio"/>	550	458,33
EQUIPEMENTS	Attelage Col de cygne démontable à clé sans outil	AQ05	<input type="radio"/>	<input type="radio"/>		<input type="radio"/>	<input type="radio"/>	600	500,00
	Attelage Col de cygne non démontable sans outil	AQ06	<input type="radio"/>	<input type="radio"/>		<input type="radio"/>	<input type="radio"/>	480	400,00
VITRES & PORTES	Porte latérale coulissante gauche vitrée (entraîne le Pack Plus)	PC19	<input type="radio"/>	<input checked="" type="radio"/>	<input checked="" type="radio"/>	<input checked="" type="radio"/>	<input checked="" type="radio"/>	510	425,00
	Portes arrière battantes vitrées avec dégivrage et essuie-vitre	PB04	<input type="radio"/>					160	133,33

= en option

= de série

¹ Inclus Roue de Secours

² Entraîne Puissance Administrative 6 CV et 144 g de CO₂ se qui implique un Malus de 500 €

³ Ces 2 options sont incompatibles.

Le tarif comprend les frais de transport, de préparation, le jeu de plaques d'immatriculation définitives (pose comprise) et 5 litres de carburant. La carte grise est à la charge de l'acheteur.
PNEUMATIQUES : la marque des pneumatiques ne peut faire l'objet d'option à la commande.

7. CHOISISSEZ VOS ACCESSOIRES

	REFERENCE	DESIGNATION	DESCRIPTIF
Confort & Sécurité	941228	Grille pare-chien	Grille de séparation pare-chien prévue pour maintenir un animal dans le coffre. Elle permet le passage de la ceinture de sécurité pour le passager du milieu et de garder la fonction des sièges arrière rabattables
	9659 ER	Jeu de 2 stores pare-soleil	Produit spécifique aux vitres de custodes arrière. Consultez votre PdV pour des produits complémentaires sur les portes latérales
	966396	Jeu de surtapis en forme	En tuft thermoformé, ils s'intègrent parfaitement dans le véhicule et protègent efficacement la moquette d'origine.
	9610 C8	Enveloppe Antidérapante	Jeu de 2 enveloppes antidérapantes, livrées dans un sac de transport avec une paire de gants et une notice de montage. Ces enveloppes en fibres textiles permettent temporairement d'affronter les situations critiques de l'hiver en augmentant la capacité de traction sur sol enneigé ou verglacé.
Solutions de transport	9416 CA	Barre de toit sur barres longitudinales	Ces barres de toit se montent aisément par simple serrage sur les barres longitudinales et permettent l'utilisation de la gamme de portage Peugeot.
	9663 87	Bac de coffre articulé	Ce bac de coffre articulé permet de continuer à protéger son coffre y compris lorsque l'on bénéficie de la modularité de la banquette arrière.
	16096656 80	Coffre à bagage de toit court 330 litres	Fixation par simples cavaliers sur les barres de toit transversales. Il permet d'augmenter considérablement la capacité de chargement de votre véhicule tout en ayant un impact limité sur sa consommation.
	9424L2	Protecteur de seuil de coffre	Permet de protéger la peinture de votre seuil de coffre lors du chargement d'objets volumineux ou lourds.
	9427 AY	Attelage à rotule démontable sans outil.	Les attelages développés par Peugeot se distinguent par des tests supplémentaires par rapport à la directive Européenne 94- 20 CE
Style intérieur & extérieur	9416 CH	Kit de barres de toit longitudinales aluminium	Jeu de 2 barres de toit longitudinales traitées anti-ruggine. Fixation sur les points d'ancrage de pavillon
	9419 F1	Jeu de 2 protecteurs de seuil de porte	Produit en polycarbonate aspect inox brossé.
	9406 H2	Jante alu Twenty first 15"	Jante 15" modèle "twenty first" - Renforce le côté dynamique de votre véhicule
	9607 Q3	Jante alu Tanaïka 17"	Jante 17". Renforce le côté dynamique de votre véhicule
Multimédia	16070029 80	Module isotherme	D'une capacité de 24 litres, ce module possède les fonctions chaud et froid. Il s'installe dans l'habitacle sur les sièges équipés d'ancrage Isofix ou bien dans le coffre.
	9659 ER	Jeu de 2 stores pare-soleil	Produit spécifique aux vitres de custodes arrière. Consultez votre PdV pour des produits complémentaires sur les portes latérales
	16074035 80	Navigation semi-intégrée Garmin	Dock semi-intégré de recharge compatible de nombreux navigateurs nomades Garmin - Permet une installation facile et rapide du navigateur ainsi que sa recharge
	9473Z1	Support Multimedia	Permet la pose de la plupart des Packs Vidéo du marché, Ipad...
	16066232 80	Pack Video Philips	Le kit vidéo comprend : 2 combinés lecteur DVD 16/9ème 7", 2 supports de montage sur guide appui-tête, 1 câble allume cigare en "Y" pour alimenter chacun des combinés, 2 adaptateurs secteur, 2 câbles audio-vidéo et 2 casques filaires SHK1030 (un pour chaque écran)
	9702 EZ	USB BOX	Boîtier situé dans la boîte à gants avec 3 connexions : type Ipad, port USB et prise jack (incompatible avec l'option changeur CD, fonctionnalités limitées avec la présence d'une navigation Wip Nav).

Les références correspondent aux informations disponibles à la date de diffusion du document et sont susceptibles d'évoluer.

8. CHOISISSEZ VOTRE CONTRAT DE SERVICE

Les Peugeot Contrats Privilèges garantissent votre confort et votre sérénité.

Le Contrat Maintenance

PRESTATIONS : le contrat Prévision

- > Entretien : prise en charge des opérations liées au plan d'entretien de votre véhicule, préconisées par Automobiles Peugeot comme indiqué dans le carnet d'entretien (entretien en conditions sévères en option)
- > Prêt de véhicule pendant une opération d'entretien (sous réserve d'appel 48 heures avant le rendez-vous)
- > Durée de la couverture : 24, 36, 48, 60, 72 et 84 mois
- > Tranches Kilométriques : De 20 000 à 200 000 km

Exemple de tarif :	36 mois	48 mois	60 mois
Partner Tepee	30 000 - 60 000 km	40 000 - 80 000 km	50 000 - 100 000 km
TTC/mois	22,91€ / 35,06 €	28,63 € / 42,22 €	31,28 € / 48,35 €



Le Contrat Prévision

PRESTATIONS : le contrat Extension de Garantie

+

- > Remplacement des pièces d'usure, main-d'oeuvre comprise (hors batteries et bougies d'allumage/pneumatiques en option), si les pièces ne peuvent remplir la fonction pour laquelle elles ont été conçues
- > Prise en charge du pré-contrôle et du 1er contrôle technique obligatoire (pour les contrats de 48 mois et plus uniquement)
- > Durées / Kilométrages :
 - Pour 36 mois : 30 000, 45 000, 60 000 ou 75 000 km
 - Pour 48 mois : 40 000, 60 000, 80 000 ou 100 000 km
 - Pour 60 mois : 50 000, 75 000, 100 000 ou 125 000 km

Exemple de tarif :	36 mois	48 mois	60 mois
Partner Tepee	30 000 - 45 000 km	40 000 - 60 000 km	50 000 - 75 000 km
TTC/mois	7,13 € / 10,82 €	11,14 € / 16,87 €	14,32 € / 22,09 €



Le Contrat Extension de Garantie

PRESTATIONS :

- > Prise en charge, pièces et main d'oeuvre, des défaillances mécaniques, électriques ou électroniques au-delà de la période de garantie contractuelle
- > Assistance 24 heures sur 24, 7 jours sur 7 en cas de défaillance (dépannage/remorquage, poursuite du voyage, prêt d'un véhicules de remplacement)*
- > Durées / Kilométrages :
 - Pour 36 mois : 30 000, 45 000, 60 000 ou 75 000 km
 - Pour 48 mois : 40 000, 60 000, 80 000 ou 100 000 km
 - Pour 60 mois : 50 000, 75 000, 100 000 ou 125 000 km

Exemple de tarif :	48 mois	60 mois
Partner Tepee	40 000 - 60 000 km	50 000 - 75 000 km
TTC/mois	8,04 € / 10,65 €	9,34 € / 12,42 €

* voir les conditions détaillées de la prestation d'assistance routière dans les conditions générales

Quel que soit le mode de souscription de votre contrat, les prestations du contrat se terminent à la survenance du 1er des deux termes (soit la durée, soit le kilométrage)
Extrait du tarif PCP 14D du 01/09/2014 consultable dans son intégralité chez votre point de vente Peugeot.
Pour plus de détails, veuillez vous reporter aux conditions générales des Peugeot Contrat Privilèges

9. CHOISISSEZ VOTRE FINANCEMENT

Découvrez auprès de votre point de vente Peugeot l'ensemble des offres de Peugeot Perspectives. Vous y trouverez forcément la solution adaptée à votre besoin.

VOTRE Partner Tepee Access 1,6 HDi 75	à partir de 232 € / mois après un premier loyer de 4 800 euros ⁽¹⁾
----------------------------------------------------------	----------------------------------------------------------------------------------------------------

VOTRE Partner Tepee Active 1,6 e-HDi ETG6 90	à partir de 275 € /mois après un premier loyer de 5 750 euros ⁽¹⁾
---------------------------------------------------------------------	---------------------------------------------------------------------------------------------------

(1) En location longue durée pour 60 mois et pour 50 000 km

Exemples au 02/01/2015 pour la location longue durée d'un Peugeot Partner Tepee Access 1,6 HDi BVM5 75 et d'un Peugeot Partner Tepee Active 1,6 e-HDi ETG6 90 neufs, hors option.

Offre non cumulable réservée aux personnes physiques, pour toute location longue durée d'un Partner Tepee neuf dans le réseau Peugeot participant, et sous réserve d'acceptation du dossier par PEUGEOT FINANCE - Loueur : CREDIPAR, SA au capital de 107.300.016 €, RCS Nanterre n° 317 425 981, 12 avenue André Malraux, 92300 Levallois-Perret.