



Peugeot a édité ce guide pour vous aider à configurer votre **Boxer** selon vos désirs. Vous y trouverez aussi toutes les caractéristiques techniques qui distinguent votre **Boxer** et toutes les informations dont vous pouvez avoir besoin sur les services que Peugeot vous apporte.

Certaines versions ou couleurs et certains équipements, peuvent provisoirement être indisponibles en raison de ruptures d'approvisionnement de quelques fournisseurs. Merci de vous rapprocher de votre point de vente Peugeot pour plus de précision.

PEUGEOT Boxer Combi

18C

TARIFS, ÉQUIPEMENTS ET
CARACTÉRISTIQUES TECHNIQUES
applicables au 2 juillet 2018



PEUGEOT

V1.0
02/07/2018

1. CHOISISSEZ VOTRE FINITION

Finitions disponibles sur les Combis

Active

Access +

Aide au stationnement arrière
Air conditionné manuel avant/arrière
Appuie tête de banquette plein
Chauffage additionnel arrière
Projecteurs antibrouillard
Régulateur/Limiteur de Vitesse
Rétroviseurs rabattables électriquement
Suspension arrière super confort
Radio CD MP3, Ecran tactile et Bluetooth®
Vitres Surteintées



Access

ABS-ASR-ESP
Aide au Freinage d'Urgence
Airbags conducteur & passager
Banquette passager 2 places
Banquette 3 places en rang 2 et 3
Capucine de rangement
Condamnation avec plip
Détection de non bouclage de ceinture conducteur
Détection de sous-gonflage
Enjoliveurs 15"
Porte latérale droite vitrée
Lève-vitres électriques
Prise 12 volts en rang 2
Rétroviseurs électriques et chauffants
Roue de secours homogène

2.1 CHOISISSEZ VOS ÉQUIPEMENTS

		Access	Active
SECURITE	ABS,ASR,ESP, Aide au Freinage d'Urgence (AFU)	●	●
	Alerte de franchissement involontaire de ligne	○	○
	Airbags conducteur & passager	●	●
	Airbags latéraux, rideaux, passager et siège passager individuel réglable en hauteur (supprime la tablette écriteoire centrale)		○
	Anti-démarrage électronique par transpondeur	●	●
	Baguettes latérales de protection	●	●
	Condamnation centralisée à distance avec plip haute fréquence	●	●
	Détection de sous-gonflage	●	●
	Feux antibrouillard arrière	●	●
	Hill descent control + grip control	○	○
	Optiques DRL à LED	○	○
	Pack AFIL (Aide au franchissement involontaire de ligne (AFIL), Lecture des panneaux de vitesse et d'interdiction, Commutation automatique des feux de croisement) + Pack visibilité		○
	Projecteurs antibrouillard	○	●
	Protection enfant contre l'ouverture de porte latérale coulissante	●	●
	Régulateur/Limiteur de vitesse	○	●
Témoin et signal sonore de non-bouclage de ceinture conducteur	●	●	
CONFORT	2ème rangée avec banquette 3 places repliable et extractible	●	●
	3ème rangée avec banquette 3 places repliable et extractible	●	●
	Air conditionné manuel simple avant et arrière avec boîte à gants réfrigérée et chauffage supplémentaire arrière	○	●
	Air conditionné automatique bizona		○
	Aide au stationnement arrière	○	●
	Allumage automatique de l'espace arrière à l'ouverture des portes	●	●
	Bacs de rangement dans les portes	●	●
	Banquette passager 2 places avec tablette écriteoire relevable	●	●
	Boîte à gants	●	●
	Caméra de recul		○
	Capucine de rangement - 22 l	●	●
	Coffre central fermé à clé sur planche de bord - 11,4 l	●	●
	Direction à assistance fixe	●	●
	Lève-vitres électriques séquentiel montée et descente sans anti-pincement côté conducteur	●	●
	Lève-vitres électriques séquentiel uniquement à la descente côté Passager	●	●
	Marche-pied arrière	●	●
	Ordinateur de bord	●	●
	Portes arrières vitrées et dégivrantes avec ouverture à 180°	●	●
	Porte latérale coulissante gauche		○

○ = en option ● = de série

2.2 CHOISISSEZ VOS ÉQUIPEMENTS

		Access	Active
CONFORT (suite)	Prise 12v dans la cabine	●	●
	Prise 12v en 2ème rangée	●	●
	Rangement sous les assises avant	●	●
	Réservoir à carburant - 90l	●	●
	Rétroviseurs électriques et chauffants	●	●
	Rétroviseurs extérieurs rabattables électriquement	○	●
	Siège conducteur à dossier inclinable avec accoudoir et réglage longitudinal	●	●
	Siège passager individuel avec accoudoir, réglage lombaire et en hauteur	○	○
	Suspension arrière super confort		●
	Tablette écriteoire rabattable sur planche de bord	●	●
	Vitres arrière surteintées	○	●
	Volant réglable en profondeur	●	●
ESTHETIQUE	Vitrages latéraux affleurants	●	●
	Vitres teintées	●	●
	Vitres surteintées	○	●
ROUES	Enjoliveurs de roues pleins		●
	Roue de secours sous plancher positionnable avec treuil	●	●
AUDIO & NAV.	Radio FM + prise USB + Commandes radio au volant + Bluetooth®		●
	Navigation		○
OPTIONS POUR USAGES SPECIFIQUES	Batterie renforcée		○
	Crochet d'attelage fixe	○	○
	Crochet d'attelage démontable	○	○
	Marche-pied escamotable sous porte latérale coulissante et bavettes avant	○	○

○ = en option ● = de série

3. COULEURS ET GARNISSAGES

Teintes opaques					Teintes métallisées					
Blanc Banquise	Bleu Impérial	Jaune Carioca	Bleu Line	Rouge Tiziano	Gris Aluminium	Golden White	Bleu Lago Azzuro	Rouge Profond	Gris Graphite	Gris Fer
POWP	P04P	P0B1	P05V	P01X	M0ZR	M0H8	M04F	M01Q	M0E9	M0ZW

Access	Tissu DARKO	35FX	●	●	●	●	●	○	○	○	○	○	○
Active	Tissu DARKO	35FX	●	●	●	●	●	○	○	○	○	○	○

● = de série ○ = en option



Réf. : COLOR_WPP0



Réf. : COLOR_4PP0



Réf. : COLOR_B1P0



Réf. : COLOR_5VP0



Réf. : COLOR_1XP0



Réf. : COLOR_ZRM0



Réf. : COLOR_H8M0



Réf. : COLOR_4FM0



Réf. : COLOR_1QM0



Réf. : COLOR_E9M0



Réf. : COLOR_ZWM0

4.1 TOUT SAVOIR SUR BOXER COMBI

		Access 9 places 330 L1H1		Access 9 places 333 L2H2
		BlueHDi 110 S&S BVM6	BlueHDi 130 S&S BVM6	BlueHDi 110 S&S BVM6
Dimensions extérieures	Longueur (m)	4,963		5,413
	Largeur hors rétroviseurs (m)	2,050		
	Hauteur (m)	2,254		2,580
	Hauteur du seuil de chargement à vide (m)	0,535 à 0,565		
	Empattement (m)	3,000		3,450
	Porte-à-faux AV (m) / Porte-à-faux AR (m)	0,948 / 1,015		
	Rayon de braquage entre trottoirs (m)	5,38		6,15
	Rayon de braquage entre les murs (m)	5,72		6,42
Garde au sol (mm)*	175		168	
Dimensions intérieures	Distance entre rang 1 et rang 2 (m)	0,722		
	Distance entre rang 2 et rang 3 (m)	0,657		
	Distance entre rang 3 et portes battantes (m)	0,816		1,259
	Hauteur Utile Min/Max (m)	1,52/1,62		1,79/1,90
	Longueur utile au plancher (8/9 places) (m)	0,588		1,038
	Largeur du coffre au plus étroit (m)	1,210		
	Hauteur du coffre sous cache-bagages (m)	0,847		
	Volume du Coffre en configuration 8/9 places (m ³)**	1,7		3,4
Volume du Coffre en configuration 5/6 places (m ³)**	4,5		7	
Dimensions ouvrants	Largeur de la porte coulissante droite (m)	1,075		1,250
	Hauteur de la porte coulissante droite (m)	1,485		1,755
	Hauteur des portes arrière (m)	1,520		1,790
	Largeur des portes arrière (m)	1,562		
Poids & Charges	Masse à vide mini (sans conducteur) (Kg)	1935	1950	2045
	Masse maxi remorquable freinée (Kg)	2000	2500	2000
	Masse totale autorisée en charge (Kg)	3000	3000	3300
	Charge maxi sur pavillon (Kg)	150		
Motorisations	Puissance administrative	6	7	7
	Cylindrée (cm ³)	1997		
	Nombre de cylindres / Disposition	4 en ligne		
	Nombre de soupapes par cylindre	2		
	Puissance maxi en Kw CEE / ch CEE à tr/min	81 à 3500	96 à 3750	81 à 3500
	Couple maxi en Nm CEE à tr/min	300 à 1750	340 à 2000	350 à 2000
	Norme de dépollution	Euro 6		
	Alésage x course (mm)	86x94,6		
	Type d'injection	Directe à rampe commune		
Intervalle de maintenance	2 ans ou 50 000 km ¹			
Consomm. & Performances	Vitesse maxi (en Km/h)	140	150	138
	Consommation urbaine	6	6	6,2
	Consommation extra-urbaine	5,5	5,5	5,7
	Consommation mixte	5,7	5,7	5,9
	Emissions de CO ₂ (mixte) - g / Km	149	149	154
	Capacité du réservoir (litres)	90		
BV, Freins, Pneumatiques & Suspensions	Nombre de rapports	6	6	6
	Type de pneumatiques	215 / 70 R 15 C		
	Type de freins avant / Type de freins arrière	Disques ventilés / Disques		
	Type de suspension avant	Aroues indépendantes type pseudo Mc Pherson avec son bras inférieur triangulé et barre anti-devers		

* Ces mesures ont été réalisées en conditions de chargement maximales : 9 personnes et coffre plein.

** Du plancher au pavillon à la verticale du dossier

¹Appoint AdBlue à faire en station poids lourd (15l/83000km). Si plus d'AdBlue le véhicule s'arrête.

Les consommations de carburant du tableau ci-dessus correspondent aux valeurs homologuées suivant la réglementation européenne applicable à tous les constructeurs et tous les véhicules particuliers vendus en Europe. Ces valeurs vous permettent de comparer les véhicules et d'orienter votre choix :

- La consommation urbaine est obtenue sur un parcours de type urbain d'environ 4 kilomètres.
- La consommation extra-urbaine est obtenue sur un parcours extra-urbain de 7 kilomètres environ.
- La consommation mixte est obtenue sur la totalité des parcours urbain et extra-urbain, soit environ 11 kilomètres.

Ces valeurs sont obtenues dans des conditions d'essais strictes (température, masse, caractéristiques du banc d'essais à rouleaux, etc...) et avec un profil de roulage très calme. Les conditions réelles de circulation, les conditions atmosphériques, l'état de charge du véhicule, le style de conduite, la pression des pneumatiques, la présence d'une galerie (même sans chargement), l'utilisation importante de la climatisation et/ou du chauffage, l'état du véhicule peuvent bien sûr amener à des consommations différentes de celles homologuées.

Retrouvez tous les conseils d'Eco Conduite pour tirer le meilleur parti de votre véhicule sur www.peugeot.com.

4.2 TOUT SAVOIR SUR BOXER COMBI

		Active 9 places 330 L1H1	Active 9 places 333 L2H2	
		BlueHDi 130 S&S BVM6	BlueHDi 130 S&S BVM6	BlueHDi 160 S&S BVM6
Dimensions extérieures	Longueur (m)	4,963	5,413	
	Largeur hors rétroviseurs (m)	2,050		
	Hauteur (m)	2,254	2,580	
	Hauteur du seuil de chargement à vide (m)	0,535 à 0,565		
	Empattement (m)	3,000	3,450	
	Porte-à-faux AV (m) / Porte-à-faux AR (m)	0,948 / 1,015		
	Rayon de braquage entre trottoirs (m)	5,38	6,15	
	Rayon de braquage entre les murs (m)	5,72	6,42	
Garde au sol (mm)*	175	168		
Dimensions intérieures	Distance entre rang 1 et rang 2 (m)	0,722		
	Distance entre rang 2 et rang 3 (m)	0,657		
	Distance entre rang 3 et portes battantes (m)	0,816	1,259	
	Hauteur Utile Min/Max (m)	1,52/1,62	1,79/1,90	
	Longueur utile au plancher (8/9 places) (m)	0,588	1,038	
	Largeur du coffre au plus étroit (m)	1,210		
	Hauteur du coffre sous cache-bagages (m)	0,847	0,847	
	Volume du Coffre en configuration 8/9places (m3)**	1,7	3,4	
	Volume du Coffre en configuration 5/6places (m3)**	4,5	7	
Dimensions ouvrants	Largeur de la porte coulissante droite (m)	1,075	1,250	
	Hauteur de la porte coulissante droite (m)	1,485	1,755	
	Hauteur des portes arrière (m)	1,520	1,790	
	Largeur des portes arrière (m)	1,562		
Poids & Charges	Masse à vide mini (sans conducteur) (Kg)	1950	2060	2060
	Masse maxi remorquable freinée (Kg)	2500	2500	2500
	Masse totale autorisée en charge (Kg)	3000	3300	3300
	Charge maxi sur pavillon (Kg)	150		
Motorisations	Puissance administrative	7	7	9
	Cylindrée (cm3)	1997		
	Nombre de cylindres / Disposition	4 en ligne		
	Nombre de soupapes par cylindre	2		
	Puissance maxi en Kw CEE / ch CEE à tr/min	96 à 3750	96 à 3750	120 à 3750
	Couple maxi en Nm CEE à tr/min	300 à 1750	340 à 2000	350 à 2000
	Norme de dépollution	Euro 6		
	Type d'injection	Directe à rampe commune		
Intervalle de maintenance	2 ans ou 50 000 km ¹			
Consomm. & Performances	Vitesse maxi (en Km/h)	150	148	156
	Consommation urbaine	6	6,2	6,2
	Consommation extra-urbaine	5,5	5,7	5,7
	Consommation mixte	5,7	5,9	5,9
	Emissions de CO2 (mixte) - g / Km	149	154	154
	Capacité du réservoir (litres)	90		
BV, Freins, Pneumatiques & Suspensions	Nombre de rapports	6	6	6
	Type de pneumatiques	215 / 70 R 15 C		
	Type de freins avant / Type de freins arrière	Disques ventilés / Disques		
	Type de suspension avant	Aroues indépendantes type pseudo Mc Pherson avec son bras inférieur triangulé et barre anti-divers		

* Ces mesures ont été réalisées en conditions de chargement maximales : 9 personnes et coffre plein.

** Du plancher au pavillon à la verticale du dossier

¹ Appoint AdBlue à faire en station poids lourd (15l/83000km). Si plus d'AdBlue le véhicule s'arrête.

Les consommations de carburant du tableau ci-dessus correspondent aux valeurs homologuées suivant la réglementation européenne applicable à tous les constructeurs et tous les véhicules particuliers vendus en Europe. Ces valeurs vous permettent de comparer les véhicules et d'orienter votre choix :

- La consommation urbaine est obtenue sur un parcours de type urbain d'environ 4 kilomètres.
- La consommation extra-urbaine est obtenue sur un parcours extra-urbain de 7 kilomètres environ.
- La consommation mixte est obtenue sur la totalité des parcours urbain et extra-urbain, soit environ 11 kilomètres.

Ces valeurs sont obtenues dans des conditions d'essais strictes (température, masse, caractéristiques du banc d'essais à rouleaux, etc...) et avec un profil de roulage très calme. Les conditions réelles de circulation, les conditions atmosphériques, l'état de charge du véhicule, le style de conduite, la pression des pneumatiques, la présence d'une galerie (même sans chargement), l'utilisation importante de la climatisation et/ou du chauffage, l'état du véhicule peuvent bien sûr amener à des consommations différentes de celles homologuées.

Retrouvez tous les conseils d'Eco Conduite pour tirer le meilleur parti de votre véhicule sur www.peugeot.com.

5.1 CHOISISSEZ VOTRE VERSION

Uniquement sur stock disponible

	Silhouettes	Moteurs	Puiss. ch	CO ₂ **	P.A.	Types Mines	Codes versions	Prix Euros		
								TC	HT	Malus*
Access 9 Places	330 L1H1	BlueHDi S6S BVM6	110	149	6CV	YA1MRA/GS9	2PU9 1R H KW K 04 CA C0	33 600	28000,00	2 153
		BlueHDi S6S BVM6	130	149	7CV	YA2MRA/GS9	2PU9 1R H KX K 04 CA C0	35 450	29541,67	2 153
	333 L2H2	BlueHDi S6S BVM6	110	154	7CV	YB1MRB/HS9	2PU9 3V H KW K 04 CA C0	37 800	31500,00	2 940
Active 9 Places	330 L1H1	BlueHDi S6S BVM6	130	149	7CV	YA2MRA/GS9	2PU9 1R L KX K 04 CA C0	38 600	32166,67	2 153
	333 L2H2	BlueHDi S6S BVM6	130	154	7CV	YB2MRB/HS9	2PU9 3V L KX K 04 CA C0	42 800	35666,67	2 940
		BlueHDi S6S BVM6	160	154	9CV	YB3MRB /HS9	2PU9 3V L KY K 04 CA C0	44 200	36833,33	2 940

*Malus : Montants communiqués suivant les dispositions législatives et réglementaires en vigueur.

Depuis le 1er janvier 2009, à partir du 3ème enfant à charge, réduction de 20g de CO₂ par enfant pour l'achat d'un nouveau véhicule de 5 places ou plus.

**Les émissions de CO₂ renseignées sont mixtes et exprimées en grammes par kilomètre.

Le tarif comprend les frais de transport, de préparation, le jeu de plaques d'immatriculation définitives (pose comprise) et 5 litres de carburant. La carte grise est à la charge de l'acheteur.
PNEUMATIQUES : la marque des pneumatiques ne peut faire l'objet d'option à la commande.

Ce tarif conseillé est susceptible d'évoluer. Nous vous invitons à consulter votre concessionnaire ou vendeur agréé pour communication des prix en vigueur et de l'offre disponible au moment de l'achat. Ces prix publics conseillés s'entendent en Euros (EUR) HT ainsi que Toutes Taxes Comprises avec TVA incluse au taux de 20%.

5.2 CHOISISSEZ VOS OPTIONS

			Access	Active	Prix Euros	
					TC	HT
CONFORT	Air conditionné manuel simple avant et arrière avec boîte à gants réfrigérée et chauffage supplémentaire arrière	RE01	<input type="radio"/>	<input checked="" type="radio"/>	2050	1708,33
	Air conditionné automatique bizona	RE07	<input type="radio"/>	<input type="radio"/>	360	300,00
	Aide au stationnement arrière (incompatible avec les options attelages)	UB01	<input type="radio"/>	<input checked="" type="radio"/>	370	308,33
	Caméra de recul (incompatible avec les options attelages)	UB09	<input type="radio"/>	<input type="radio"/>	300	250,00
	Porte latérale coulissante gauche	PC13	<input type="radio"/>	<input type="radio"/>	550	458,33
	Rétroviseurs extérieurs rabattables électriquement	HU02	<input type="radio"/>	<input checked="" type="radio"/>	190	158,33
	Siège passager individuel avec accoudoir, réglage lombaire et en hauteur	WM08	<input type="radio"/>	<input type="radio"/>	0	0,00
	Vitres arrière surteintées	VD10	<input type="radio"/>	<input checked="" type="radio"/>	190	158,33
SECURITE	Airbags latéraux, rideaux, passager et siège passager individuel réglable en hauteur (supprime la tablette écriteiro centrale) (Entraine une configuration 8 places)	NF04	<input type="radio"/>	<input type="radio"/>	500	416,67
	Hill descent control + grip control	UF04	<input type="radio"/>	<input type="radio"/>	300	250,00
	Alerte de franchissement involontaire de ligne	LI01	<input type="radio"/>	<input type="radio"/>	360	300,00
	Pack AFIL (Aide au franchissement involontaire de ligne (AFIL), Lecture des panneaux de vitesse et d'interdiction, Commutation automatique des feux de croisement) + Pack visibilité	E701	<input type="radio"/>	<input type="radio"/>	700	583,33
	Optiques DRL à LED	FE10	<input type="radio"/>	<input type="radio"/>	300	250,00
	Projecteurs antibrouillard	PR01	<input type="radio"/>	<input checked="" type="radio"/>	190	158,33
	Régulateur/Limiteur de vitesse	RG03	<input type="radio"/>	<input checked="" type="radio"/>	300	250,00
AUDIO & NAV.	Navigation	JY02	<input type="radio"/>	<input type="radio"/>	720	600,00
	Radio FM + prise USB + Commandes radio au volant + Bluetooth®	RC57	<input type="radio"/>	<input checked="" type="radio"/>	540	450,00
PEINTURES	Peinture métallisée	0MM0	<input type="radio"/>	<input type="radio"/>	650	541,67
OPTIONS POUR USAGES SPECIFIQUES	Batterie renforcée	BF02	<input type="radio"/>	<input type="radio"/>	60	50,00
	Crochet d'attelage fixe (incompatible avec les options Aide au stationnement arrière et Caméra de recul) ¹	AQ03	<input type="radio"/>	<input type="radio"/>	600	500,00
	Crochet d'attelage démontable (incompatible avec les options Aide au stationnement arrière et Caméra de recul) ¹	AQ05	<input type="radio"/>	<input type="radio"/>	720	600,00
	Marche-pied escamotable sous porte latérale coulissante et bavettes avant	KY04	<input type="radio"/>	<input type="radio"/>	590	491,67

O= en option ● = de série

¹ Faisceau d'attelage incompatible pour les remorques ou caravanes équipées de feux LED

Le tarif comprend les frais de transport, de préparation, le jeu de plaques d'immatriculation définitives (pose comprise) et 5 litres de carburant. La carte grise est à la charge de l'acheteur. PNEUMATIQUES : la marque des pneumatiques ne peut faire l'objet d'option à la commande.

Ce tarif conseillé est susceptible d'évoluer. Nous vous invitons à consulter votre concessionnaire ou vendeur agréé pour communication des prix en vigueur et de l'offre disponible au moment de l'achat. Ces prix publics conseillés s'entendent en Euros (EUR) HT ainsi que Toutes Taxes Comprises avec TVA incluse au taux de 20%.

6. CHOISISSEZ VOTRE CONTRAT

JUSQU'A 7 ANS DE TRANQUILLITÉ FINANCIÈRE ET TECHNIQUE

3 contrats pour 3 niveaux de service au choix pour profiter de votre PEUGEOT.

1/ EXTENSION DE GARANTIE



La prise en charge, pièces et main-d'œuvre, des défaillances mécaniques, électriques ou électroniques au-delà de la période de garantie contractuelle.



L'assistance en cas de panne et d'accident 24h/24 - 7j/7, avec dépannage ou remorquage de votre véhicule si celui-ci ne peut être réparé sur place, ou en cas de perte ou d'enfermement des clés, de panne ou erreur de carburant ou crevaison.



Le prêt d'un véhicule de remplacement si le véhicule ne peut être réparé dans les deux heures de survenance (jusqu'à 4 jours ouvrables).



L'hébergement sur place en cas d'immobilisation du véhicule (jusqu'à 3 nuits pour le conducteur et ses passagers).



Le rapatriement ou la poursuite du voyage par train 1^{re} classe ou avion classe-éco (si le voyage en train excède 8 heures).

2/ ENTRETIEN PLUS



Le remplacement des pièces d'usure, main-d'œuvre comprise (hors pneumatiques en option).



Le pré-contrôle et 1er contrôle technique obligatoire (contrats de 48 mois et plus). Lavage extérieur de votre véhicule après chaque intervention.



L'entretien : prise en charge des opérations liées au plan d'entretien de votre véhicule, préconisées par Automobiles PEUGEOT comme indiqué dans le carnet d'entretien.



Le prêt de véhicule pendant une opération d'entretien (sous réserve d'appel 48 heures avant le rendez-vous).

3/ MAINTENANCE

Extension de garantie + entretien plus.

LES + SERVICES PEUGEOT

- > La sécurité d'un budget automobile maîtrisé.
- > La souscription possible de votre contrat durant les 2 premières années de votre PEUGEOT.
- > La souplesse : si vous changez vos habitudes de roulage, vous pouvez modifier le kilométrage ou la durée de votre contrat via la souscription d'un avenant.

PEUGEOT ASSURANCE¹

REPOSEZ-VOUS SUR L'EXPERTISE PEUGEOT

Bénéficiez d'un contrat sur-mesure, que vous soyez client particulier ou professionnel. Avec le réseau PEUGEOT vous disposez d'un interlocuteur unique, proche de chez vous et toujours disponible pour votre véhicule.

PEUGEOT Assurance s'engage à faire réaliser la remise en état de votre véhicule dans votre point de vente PEUGEOT habituel ou chez tout autre réparateur agréé du réseau PEUGEOT. Vous avez ainsi l'assurance de réparations réalisées avec des pièces d'origine et dans le respect de la garantie constructeur.

Un niveau de protection élevé, c'est le minimum que peut vous offrir une assurance automobile. Complément de la gamme de services exclusifs du réseau PEUGEOT, PEUGEOT Assurance vous offre un niveau d'écoute, une disponibilité et une qualité de service dignes de votre confiance.

Protéger votre budget fait naturellement partie de nos prestations :

- > En cas de sinistre, vous n'avez aucune somme à avancer (hors franchise², le cas échéant).
- > Vous bénéficiez d'une mensualisation gratuite de votre prime.

VOTRE DEVIS PERSONNALISÉ GRATUIT AU

 **0 805 015 015**³

(1) La présentation des garanties des produits PEUGEOT ASSURANCE ainsi que le recueil de la souscription sont effectués par AssurOne Group, Courtier en assurances, SA au capital de 2 048 197 € - RCS Paris 478 193 386. Siège social 2/4 Bld de la Gare 95210 Saint-Gratien - Intermédiaire d'assurances immatriculé à l'ORIAS sous le n° 07 003 778 (www.orias.fr). AssurOne Group et CREDIPAR sont soumis au contrôle de l'ACPR (Autorité de Contrôle Prudentiel et de Résolution) 61 rue Taitbout 75439 Paris 9°. PEUGEOT ASSURANCE est une marque déposée par PEUGEOT et exploitée par CREDIPAR, SA au capital de 1 38 517 008 € - 317 425 981 RCS Nanterre - 9 Rue Henri Barbusse 92230 Gennevilliers - Intermédiaire d'assurance immatriculé à l'ORIAS sous le n° 07004921 (www.orias.fr).

(2) Selon les conditions générales de ventes.

(3) Appel gratuit depuis un poste fixe.

7. PEUGEOT SE MET À VOTRE SERVICE

POUR ROULER EN TOUTE SÉRÉNITÉ



Peugeot Assistance

Assistance gratuite pendant 8 ans en cas de panne, accident, perte de clé... Prise en charge immédiate 24h/24 et 7j/7.

Actualisation gratuite de la navigation

Mise à jour gratuite et à vie de la cartographie sur votre Espace Personnel MyPeugeot.

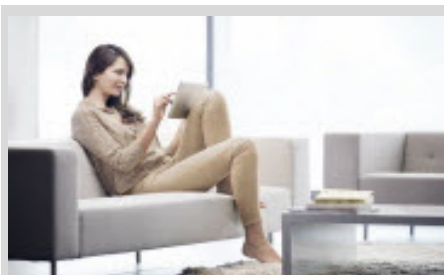
Bilan saisonnier gratuit

En été et en hiver, Peugeot vous offre un bilan gratuit de votre véhicule.

Pré-contrôle technique gratuit

Peugeot vous offre le pré contrôle technique et vous rembourse la contrevisite éventuelle si votre véhicule ne passe pas au contrôle technique suite à la réalisation des opérations préconisées.

POUR VOUS SIMPLIFIER LA VIE



Prise de rendez-vous et devis en ligne

Sur www.rendezvousenligne.peugeot.fr ou votre application MyPeugeot.

Peugeot Rapide

5 prestations essentielles, réalisées avec ou sans RDV.

Paiement en 4 fois sans frais

Jusqu'à 1 200€ pour toute intervention à l'atelier.

Peugeot Webstore

Un véhicule neuf en stock au meilleur prix dans le point de vente de votre choix sur www.peugeotwebstore.com

Reprise Cash

Peugeot reprend votre véhicule. Recevez une estimation de sa valeur en quelques clics.

Peugeot Rent

Restez 100% mobile en toutes circonstances! Réservez votre location de voiture ou d'utilitaire sur www.peugeotrent.fr

POUR RESTER CONNECTÉ AVEC LA MARQUE

MYPEUGEOT

Quand vous voulez et où que vous soyez, MYPEUGEOT est votre espace personnalisé dédié, conçu pour faciliter votre quotidien automobile et vous faire profiter de nombreux avantages.



Téléservices

Peugeot vous offre un service de détection automatique, d'alertes et d'échéances d'entretien. Ce service est gratuit et sans abonnement.



Les informations contenues dans ce document commercial correspondent aux caractéristiques techniques du véhicule présenté au moment de la diffusion. Elles ne peuvent être considérées comme contractuelles, Automobiles PEUGEOT se réservant le droit de modifier les caractéristiques de ses modèles, en fonction notamment de l'évolution technique, sans être tenu de mettre à jour ce document. Pour plus d'informations, veuillez contacter votre concessionnaire Peugeot.