



PEUGEOT 108 & 108 TOP! *Découvrable*

Tarifs, Équipements et Caractéristiques Techniques



PRINCIPAUX ÉQUIPEMENTS DE SÉRIE PAR FINITION SUR 108

| ACCESS 3/5 portes | ACTIVE = ACCESS+ 3/5 portes | STYLE = ACTIVE+ 3/5 portes | ALLURE = ACTIVE+ 5 portes | COLLECTION = ALLURE+ 5 portes | GT Line = ALLURE+ 5 portes |
|--|---|--|--|--|--|
| SÉCURITÉ | | | | | |
| - 6 airbags (frontaux / latéraux / rideaux) - ESC* : ABS, AFU, REF, ESP - 2 appuie-tête arrière virgule - Détection de sous-gonflage - Direction assistée - Kit de dépannage pneumatique - Feux diurnes à LED - Fixations ISOFIX sur banquette arrière (x2) | - Verrouillage centralisé par PLIP | - Projecteurs antibrouillard | - Projecteurs antibrouillard | | |
| ASSISTANCES À LA CONDUITE & AIDES À LA MANŒUVRE | | | | | |
| - Hill Assist (Aide au démarrage en côte) | - Limiteur de vitesse | - Limiteur de vitesse (sauf boîte BMP5) | - Caméra de recul - Limiteur de vitesse (sauf boîte BMP5) | | |
| JANTES, ESTHÉTIQUE EXTÉRIEURE & INTÉRIEURE | | | | | |
| - Enjoliveurs 14" 'XAUREL' - Bandeau de planche de bord et façade centrale noirs - Coques de rétroviseurs noirs - Diffuseur arrière de couleur carrosserie - Feux arrière à effet 3D à LED - Poignées de portes noires - Projecteurs avant avec guide de lumière | - Coques de rétroviseurs extérieurs et poignées de portes couleur carrosserie - Décor intérieur Gris Délice : bandeau de planche de bord et façade centrale Gris Délice, enjoliveurs d'aérateurs noirs | - Enjoliveurs 15" 'BRECOLA' - Coques de rétroviseurs chrome brillant - Crosses de feux diurnes chromées - Décor intérieur Gris Délice / Noir Brillant : bandeau de planche de bord Gris Délice, façade centrale et enjoliveurs d'aérateurs noir brillant, pommeau cuir avec bague de levier de vitesses chrome - Monogrammes latéraux 'Style' - Seuils de portes spécifiques 'Style' - Surtapis - Vitrage arrière surteinté | - Jantes alliage 15" 'THORREN' - Crosses de feux diurnes chromées - Décor intérieur Gris Délice / Noir Brillant : bandeau de planche de bord Gris Délice, façade centrale et enjoliveurs d'aérateurs noir brillant, pommeau cuir avec bague de levier de vitesses chrome | - Jantes avec cabochon central de roues aluminium vert ou bleu selon teintes - Packs ambiance Green Fizz et Bleu Calvi (adaptés au garnissage et à la teinte de carrosserie) - Thème de personnalisation Speed Blanc** : coques de rétroviseurs chrome brillant, stickers latéraux et hayon blancs - Thème de personnalisation Speed Alu Brossé** : coques de rétroviseurs chrome brillant, stickers latéraux et hayon gris - Seuils de portes spécifiques - Surtapis spécifiques - Teinte de série : Blanc Lipizan - Vitrage arrière surteinté et lêcheurs chromés | - Jantes alliage 15" 'SPORT' - Becquet arrière Noir Caldera - Coques de rétroviseurs Noir Caldera - Décor intérieur Noir-Rouge : bandeau et façade noir brillant, enjoliveurs d'aérateurs rouges, bague de levier de vitesses noir brillant - Diffuseur arrière noir brillant et canule centrale chromée - Lettrage Peugeot avant rouge - Seuils de portes Peugeot - Monogrammes 'GT Line' sur les portes avant et le hayon - Spoiler avant - Surtapis noirs avec liseré rouge - Toit 'Black Diamond' - Vitrage arrière surteinté et lêcheurs chromés |
| CONFORT | | | | | |
| - Boîte à gants fermée côté passager - Cache-bagages automatique - Ordinateur de bord - Pare-soleil conducteur et passager avec miroir de courtoisie - Prise 12V à l'avant - Sièges avant avec appuie-tête intégré - Trappe à carburant déverrouillable au tableau de bord - Volant réglable en hauteur | - Lève-vitres avant électriques - Siège conducteur réglable en hauteur | - Air conditionné manuel - Rétroviseurs extérieurs électriques et chauffants | - Air conditionné manuel - Compte-tours avec rétro-éclairage blanc des chiffres du combiné - Rétroviseurs extérieurs électriques et chauffants | | - Air conditionné automatique - Allumage automatique des feux |
| GARNISSAGES & SIÈGES | | | | | |
| - Sellerie Tissu Chaîne et Trame 'Curitiba' bi-ton 'Mistral' / Gris - Dossier de banquette arrière rabattable monobloc | - Sellerie Tissu Chaîne et Trame 'Square Jusa Blanc' - Dossier de banquette arrière rabattable et fractionnable 50/50 | - Nouvelle Sellerie Tissu Chaîne et Trame 'Square Jusa Blanc' | - Sellerie Tissu Chaîne et Trame 'Square Jusa Blanc' | - Selleries Tissu Chaîne et Trame 'Square Jusa Bleu' ou 'Square Jusa Vert' (selon teintes de carrosserie) | - Sellerie TEP & Tissu 'Rayura Rouge' |
| MULTIMÉDIA & NAVIGATION | | | | | |
| - Pré-équipement radio (câblage et antenne) | - Radio MP3 avec commandes au volant avec écran 3,5", Bluetooth, port USB, prise Jack, 2 HP et 2 tweeters (2X20W) | | - Radio avec écran tactile capacitif 7", Bluetooth, commandes au volant, port USB, prise Jack et fonction Mirror Screen ⁽¹⁾ (compatible Apple CarPlay™, 'MirrorLink®', Android Auto) avec reconnaissance vocale | | |

*ESC (Programme de Stabilité Electronique) intègre les fonctions suivantes : **ABS** : Antiblocage de roue ; **REF** : Répartiteur électronique de freinage ; **AFU** : Assistance au freinage d'urgence ; **TRC** : Antipatinage de roue ; **VSC** : Contrôle dynamique de stabilité

**Thème de personnalisation Speed Blanc : disponible avec les teintes de carrosserie Green Fizz, Gris Gallium et Gris Carlinite

*** Thème de personnalisation Speed Alu Brossé : disponible avec les teintes de carrosserie Blanc Lipizan, Bleu Calvi et Noir Caldera

Mirror Screen : transposition d'une partie du contenu de votre Smartphone sur l'écran du véhicule. Sous réserve de compatibilité du Smartphone et des applications.⁽¹⁾ Fonction Mirror Screen compatible uniquement avec le protocole Mirror Link® si prise d'option Navigation.

Pour connaître les Smartphones compatibles, consultez votre point de vente.

PRINCIPAUX ÉQUIPEMENTS DE SÉRIE PAR FINITION SUR 108 TOP! *Découvrable*

| TOP! STYLE 5 portes | TOP! COLLECTION 5 portes | TOP! ROLAND GARROS 5 portes |
|---|---|--|
| SÉCURITÉ | | |
| <ul style="list-style-type: none"> - 6 airbags (frontaux / latéraux / rideaux) - ESC*: ABS, AFU, REF, ESP - 2 appuie-tête arrière virgule - Détection de sous-gonflage - Direction assistée - Kit de dépannage pneumatique - Feux diurnes à LED - Fixations ISOFIX aux places arrière (x2) - Projecteurs antibrouillard - Verrouillage centralisé par PLIP | | <ul style="list-style-type: none"> - Active City Brake (freinage automatique urbain sur risque de collision) - Alerte de Franchissement Involontaire de Ligne - Reconnaissance des panneaux de signalisation |
| ASSISTANCES À LA CONDUITE & AIDES À LA MANŒUVRE | | |
| <ul style="list-style-type: none"> - Aide au démarrage en côte - Limiteur de vitesse (sauf boîte BMP5) | <ul style="list-style-type: none"> - Caméra de recul | |
| JANTES, ESTHÉTIQUE EXTÉRIEURE & INTÉRIEURE | | |
| <ul style="list-style-type: none"> - Enjoliveurs 15" 'BRECOLA' - Coques de rétroviseurs chrome brillant - Crosses de feux diurnes chromées - Décor intérieur Gris Délice Noir : bandeau de planche de bord Gris Délice, façade centrale et enjoliveurs d'aérateurs noir brillant, pommeau cuir avec bague de levier de vitesses chrome - Diffuseur arrière de couleur carrosserie - Monogrammes latéraux 'Style' - Poignées de portes couleur carrosserie - Seuils de portes spécifique 'Style' - Surtapis spécifiques - Toile de toit panoramique noire à commande électrique - Vitrage arrière surteinté - Volant et pommeau de levier de vitesses cuir | <ul style="list-style-type: none"> - Jantes alliage 15" 'THORREN' avec cabochon central de roues aluminium vert ou bleu (selon teintes) - Décors intérieurs spécifiques adaptés à la teinte de carrosserie et au garnissage - Lêcheurs de vitres chromés - Thème de personnalisation Speed Blanc** : coques de rétroviseurs chrome brillant, stickers latéraux et hayon blancs - Nouveau thème de personnalisation Speed Alu Brossé*** : coques de rétroviseurs chrome brillant, stickers latéraux et hayon gris - Surtapis et seuils de portes spécifiques - Teinte de série : Blanc Lipizan - Toile de toit panoramique à commande électrique : Green Fizz, Jeans ou noire (****selon teintes de carrosserie) - Vitrage arrière surteinté et lêcheurs chromés - Volant et pommeau de levier vitesses cuir | <ul style="list-style-type: none"> - Cabochon central de roues aluminium avec liseré orange sur fond noir - Coques de rétroviseurs Orange Tangerine - Décor intérieur Porcelaine Orange Tangerine avec la teinte de carrosserie Blanc Lipizan - Décor intérieur Noir-Orange Tangerine avec la teinte de carrosserie Noir Caldera - Diffuseur arrière noir brillant avec canule centrale chromée - Enjoliveurs d'aérateurs oranges - Lettrage Peugeot avant orange - Liseré orange de traverse avant de toit - Poignées de portes chromées - Stickers sur les portes avant et le hayon Orange Tangerine - Stickers de contreportes oranges - Surcoques de clés ADML - Surtapis avec broderie Roland Garros et seuils de portes Peugeot - Teinte de série : Blanc Lipizan - Toile de toit panoramique Orange Tangerine à commande électrique - Vitrage arrière surteinté et lêcheurs chromés |
| CONFORT | | |
| <ul style="list-style-type: none"> - Air conditionné manuel - Lève-vitres avant électriques - Rétroviseurs extérieurs électriques et chauffants - Siège conducteur réglable en hauteur - Volant réglable en hauteur | <ul style="list-style-type: none"> - Compte-tours avec rétro-éclairage blanc des chiffres du combiné - Rétroviseurs extérieurs électriques et chauffants | <ul style="list-style-type: none"> - Accès et Démarrage Mains Libres - Air conditionné automatique - Allumage automatique des feux |
| GARNISSAGES & SIÈGES | | |
| <ul style="list-style-type: none"> - Sellerie Tissu Chaîne et Trame 'Square Jusa Blanc' - Dossier de banquette arrière rabattable 50/50 | <ul style="list-style-type: none"> - Sellerie Tissu Chaîne et Trame 'Square Jusa Bleu' ou 'Square Jusa Vert' (selon teintes de carrosserie) | <ul style="list-style-type: none"> - Sellerie Tissu Chaîne et Trame 'Rayura' Orange avec surpiqures oranges et broderie Roland Garros dans l'appuie-tête |
| MULTIMÉDIA & NAVIGATION | | |
| <ul style="list-style-type: none"> - Radio MP3 avec commandes au volant avec écran 3,5", Bluetooth, port USB, prise Jack, 2 HP et 2 tweeters (2X20W) | <ul style="list-style-type: none"> - Radio avec écran tactile capacitif 7", Bluetooth, commandes au volant, port USB, prise Jack et fonction Mirror Screen⁽¹⁾ (compatible Apple CarPlay™, MirrorLink®, Android Auto) avec reconnaissance vocale | <ul style="list-style-type: none"> - Navigation intégrée à l'écran tactile 7" (accessoire monté en usine) - incompatible avec les protocoles Apple CarPlay™ et Android Auto de la fonction Mirror Screen |

*ESC (Programme de Stabilité Electronique) intègre les fonctions suivantes : **ABS** : Antiblocage de roue ; **REF** : Répartiteur électronique de freinage ; **AFU** : Assistance au freinage d'urgence ; **TRC** : Antipatinage de roue ; **VSC** : Contrôle dynamique de stabilité

**Thème de personnalisation Speed Blanc : disponible avec les teintes de carrosserie Green Fizz, Gris Gallium et Gris Carlinite

*** Thème de personnalisation Speed Alu Brossé : disponible avec les teintes de carrosserie Blanc Lipizan, Bleu Calvi et Noir Caldera

****Toile de toit Green Fizz : disponible avec les teintes de carrosserie Blanc Lipizan, Gris Carlinite et Noir Caldera

Toile de toit Jeans : disponible avec la teinte Gris Gallium

Toile de toit noire : disponible avec les teintes Green Fizz et Bleu Calvi

Mirror Screen : transposition d'une partie du contenu de votre Smartphone sur l'écran du véhicule. Sous réserve de compatibilité du Smartphone et des applications.⁽¹⁾ Fonction Mirror Screen compatible uniquement avec le protocole Mirror Link si prise d'option Navigation.

Pour connaître les Smartphones compatibles, consultez votre point de vente.

TARIFS 108 TOP! (Prix Conseillés TTC)

| Moteur / Boîte de vitesses | CO ₂ (g/km) | Puiss. fiscale (CV) | Bonus / Malus* | ACCESS | - | TOP! STYLE | - | TOP! COLLECTION | - | TOP! ROLAND GARROS |
|-------------------------------|---------------------------|---------------------------|-------------------|--------|---|------------|---|--------------------|---|-----------------------|
|-------------------------------|---------------------------|---------------------------|-------------------|--------|---|------------|---|--------------------|---|-----------------------|

108 TOP! Découvrable 5 Portes

| | | | | | | | | | | |
|-------------|-------------------|---|---|---|---|----------|---|----------|---|----------|
| VTi 72 BMP5 | 95 ⁽¹⁾ | 4 | - | - | - | 15 350 € | - | 16 600 € | - | 18 050 € |
| VTi 72 BVMS | 93 ⁽¹⁾ | 4 | - | - | - | 14 750 € | - | 16 000 € | - | 17 450 € |

TARIFS 108 - 3 et 5 portes (Prix Conseillés TTC)

| Moteur / Boîte de vitesses | CO ₂ (g/km) | Puiss. fiscale (CV) | Bonus / Malus* | ACCESS | ACTIVE | STYLE | ALLURE | COLLECTION | GT Line | - |
|-------------------------------|---------------------------|---------------------------|-------------------|--------|--------|-------|--------|------------|---------|---|
|-------------------------------|---------------------------|---------------------------|-------------------|--------|--------|-------|--------|------------|---------|---|

108 5 portes

| | | | | | | | | | | |
|-------------|-------------------|---|---|----------|----------|----------|----------|----------|----------|---|
| VTi 72 BMP5 | 95 ⁽¹⁾ | 4 | - | - | - | 14 150 € | 15 300 € | 15 500 € | - | - |
| VTi 72 BVMS | 93 ⁽¹⁾ | 4 | - | 11 350 € | 12 650 € | 13 550 € | 14 700 € | 14 900 € | 15 850 € | - |

108 3 portes

| | | | | | | | | | | |
|-------------|-------------------|---|---|----------|----------|----------|---|---|---|---|
| VTi 72 BVMS | 93 ⁽¹⁾ | 4 | - | 10 850 € | 12 150 € | 13 050 € | - | - | - | - |
|-------------|-------------------|---|---|----------|----------|----------|---|---|---|---|

* Bonus/Malus : Montants communiqués suivant les dispositions législatives et réglementaires en vigueur

(1) Données indicatives sous réserve d'homologation

Prix Conseillés TTC : Le tarif comprend les frais de transport, de préparation, le jeu de plaques d'immatriculation définitives (pose comprise) et 5 litres de carburant. La carte grise est à la charge de l'acheteur.

Ce tarif conseillé est susceptible d'évoluer. Nous vous invitons à consulter votre point de vente pour qu'il vous communique les prix en vigueur et l'offre disponible au moment de l'achat.

Ces prix publics conseillés s'entendent en Euros (EUR) avec TVA incluse au taux de 20%.

ÉQUIPEMENTS 108

SÉCURITÉ

| | ACCESS | ACTIVE | STYLE | ALLURE | COLLECTION | GT Line |
|---|--------|--------|-------|--------|------------|---------|
| Airbags frontaux conducteur et passager (passager déconnectable), latéraux et rideaux | ● | ● | ● | ● | ● | ● |
| Antidémarrage électronique | ● | ● | ● | ● | ● | ● |
| Appuie-tête (x2) arrière virgule | ● | ● | ● | ● | ● | ● |
| Ceintures de sécurité arrière (x2) 3 points à enrouleurs et fixations ISOFIX (x2) sur banquette arrière | ● | ● | ● | ● | ● | ● |
| Ceintures de sécurité avant avec prétensionneurs pyrotechniques et limiteurs d'effort | ● | ● | ● | ● | ● | ● |
| Contrôle électronique de stabilité (ESC) avec aide au démarrage en côte. Il intègre les fonctions suivantes : ABS : Antiblocage de roue ; REF : Répartiteur électronique de freinage ; AFU : Assistance au freinage d'urgence ; VSC : Contrôle de stabilité | ● | ● | ● | ● | ● | ● |
| TRC : Antipatinage de roue | ● | ● | ● | ● | ● | ● |
| Détection de sous-gonflage indirecte | ● | ● | ● | ● | ● | ● |
| Feux arrière à effet 3D à LED | ● | ● | ● | ● | ● | ● |
| Feux diurnes à LED | ● | ● | ● | ● | ● | ● |
| Kit de dépannage pneumatique : compresseur et flacon de produit de colmatage (clé et cric non inclus) | ● | ● | ● | ● | ● | ● |
| Projecteurs antibrouillard | - | ○ | ● | ● | ● | ● |
| Roue de secours galette | ○ | ○ | ○ | ○ | ○ | ○ |
| Témoin de non bouclage/débouclage des ceintures de sécurité avant et de débouclage des ceintures arrière | ● | ● | ● | ● | ● | ● |
| Verrouillage centralisé par PLIP | - | ● | ● | ● | ● | ● |

● : Série ○ : Option - : Indisponible



Feux arrière à effet 3D à LED



Active City Brake
Alerte de Franchissement Involontaire de Ligne
Reconnaissance des panneaux de signalisation



Projecteurs antibrouillard

ÉQUIPEMENTS 108

ASSISTANCES À LA CONDUITE / AIDES A LA MANŒUVRE

Active City Brake (freinage automatique urbain sur risque de collision) + Alerte de Franchissement Involontaire de Ligne + Reconnaissance des panneaux de signalisation

Caméra de recul (sur écran tactile 7")

Limiteur de vitesse (incompatible avec la boîte BMP5)

| | ACCESS | ACTIVE | STYLE | ALLURE | COLLECTION | GT Line |
|---|--------|--------|-------|--------|------------|---------|
| Active City Brake (freinage automatique urbain sur risque de collision) + Alerte de Franchissement Involontaire de Ligne + Reconnaissance des panneaux de signalisation | - | - | - | ○ | - | ○ |
| Caméra de recul (sur écran tactile 7") | - | - | - | ● | ● | ● |
| Limiteur de vitesse (incompatible avec la boîte BMP5) | - | ● | ● | ● | ● | ● |

JANTES & ROUES

Enjoliveurs 14" 'XAUREL'

Enjoliveurs 15" 'BRECOLA'

Jantes alliage 15" 'THORREN' (Sur Collection, avec cabochon central de roues aluminium vert ou bleu selon teintes de carrosserie)

Jantes alliage 15" 'SPORT'

| | ACCESS | ACTIVE | STYLE | ALLURE | COLLECTION | GT Line |
|---|--------|--------|-------|--------|------------|---------|
| Enjoliveurs 14" 'XAUREL' | ● | ● | - | - | - | - |
| Enjoliveurs 15" 'BRECOLA' | - | - | ● | - | - | - |
| Jantes alliage 15" 'THORREN' (Sur Collection, avec cabochon central de roues aluminium vert ou bleu selon teintes de carrosserie) | - | - | - | ● | ● | - |
| Jantes alliage 15" 'SPORT' | - | - | - | - | - | ● |

● : Série ○ : Option - : Indisponible



Enjoliveur 14" 'XAUREL'



Enjoliveur 15" 'BRECOLA'



Jante alliage 15" 'THORREN'



Jante alliage 15" 'SPORT'

ÉQUIPEMENTS 108

ESTHÉTIQUE EXTÉRIEURE

| | ACCESS | ACTIVE | STYLE | ALLURE | COLLECTION | GT Line |
|---|--------|--------|-------|--------|------------|---------|
| Coques de rétroviseurs extérieurs couleur carrosserie | - | ● | - | ● | - | - |
| Coques de rétroviseurs chromées | - | - | ● | - | ● | - |
| Coques de rétroviseurs Noir Caldera | - | - | - | - | - | ● |
| Crosses de feux diurnes chromées | - | - | ● | ● | ● | ● |
| Diffuseur arrière couleur carrosserie | ● | ● | ● | ● | ● | - |
| Diffuseur arrière noir brillant avec canule de style chromée au centre (accessoire monté en usine) | - | - | - | - | - | ● |
| Lécheurs de vitres latérales chromés (sur Allure, liés à l'option vitrage arrière surteinté) | - | - | - | ○ | ● | ● |
| Poignées de portes noires | ● | - | - | - | - | - |
| Poignées de portes couleur carrosserie | - | ● | ● | ● | - | ● |
| Projecteurs avant avec guide de lumière | ● | ● | ● | ● | ● | ● |
| Seuils de portes avant aluminium | - | - | ● | - | ● | - |
| Seuils de portes avant PEUGEOT | - | - | - | - | - | ● |
| Toit Black Diamond (lié au thème de personnalisation 'Display' disponible en option sur Active et Allure) | - | P | ○ | P | - | ● |
| Vitrage arrière surteinté avec lécheurs de vitres latérales chromés | - | - | - | ○ | ● | ● |

ESTHÉTIQUE INTÉRIEURE

| | | | | | | |
|--|---|---|---|---|---|---|
| Décor intérieur noir | ● | - | - | - | - | - |
| Décor intérieur gris délice | - | ● | - | - | - | - |
| Décor intérieur gris délice/noir brillant | - | - | ● | ● | - | - |
| Pack ambiance noir brillant/green fizz ou bleu calvi (selon teintes de carrosseries, se référer à la page 'garnissages') | - | ○ | - | ○ | ● | - |
| Décor intérieur noir/rouge | - | ○ | - | ○ | - | ● |
| Surtapis 108 | - | - | ● | - | - | - |
| Surtapis noirs avec liseré rouge | - | - | - | - | - | ● |
| Surtapis spécifiques | - | - | - | - | ● | - |
| Volant et pommeau de levier de vitesses cuir (présent dans décor intérieur sur Active) | - | P | ● | ● | ● | ● |

P : Présent dans un pack d'options

● : Série ○ : Option - : Indisponible



Coques de rétroviseurs chrome



Projecteurs avant avec guide de lumière



Crosses de feux diurnes chromées

ÉQUIPEMENTS 108

CONFORT

ADML : Accès et démarrage mains libres; Entraîne 2 clés électroniques sans plip HF (P : Pack city)

Air conditionné manuel

Air conditionné automatique (P : Pack Auto, Pack City)

Allumage automatique des feux (P : Pack Auto, Pack City)

Bacs de rangement dans les portes avant et arrière

Boîte à gants fermée côté passager

Cache-bagages automatique (se range contre le hayon à l'ouverture)

Compte-tours avec rétro-éclairage blanc des chiffres du combiné

Direction électrique à assistance variable

Dossier de banquette arrière rabattable monobloc

Dossier de banquette arrière rabattable et fractionnable 50/50

Essuie-vitre arrière

Lève-vitres avant électriques

Ordinateur de bord

Palette de commande sous volant pour boîte pilotée BMP5

Pare-soleil conducteur et passager avec miroir de courtoisie

Rétroviseurs extérieurs à réglage manuel

Rétroviseurs extérieurs électriques et chauffants

Siège conducteur réglable en hauteur

Sièges avant avec appui-tête intégré (à mémoire de position sur 3 portes)

Trappe à carburant déverrouillable au tableau de bord

Vitres arrières entrebaillables (sur 5 portes)

Volant réglable en hauteur

| | ACCESS | ACTIVE | STYLE | ALLURE | COLLECTION | GT Line |
|--|--------|--------|-------|--------|------------|---------|
| ADML : Accès et démarrage mains libres; Entraîne 2 clés électroniques sans plip HF (P : Pack city) | - | - | - | O/P | - | O/P |
| Air conditionné manuel | - | ○ | ● | ● | ● | ● |
| Air conditionné automatique (P : Pack Auto, Pack City) | - | - | - | P | P | ● |
| Allumage automatique des feux (P : Pack Auto, Pack City) | - | - | - | P | P | ● |
| Bacs de rangement dans les portes avant et arrière | ● | ● | ● | ● | ● | ● |
| Boîte à gants fermée côté passager | ● | ● | ● | ● | ● | ● |
| Cache-bagages automatique (se range contre le hayon à l'ouverture) | ● | ● | ● | ● | ● | ● |
| Compte-tours avec rétro-éclairage blanc des chiffres du combiné | - | ○ | ○ | ● | ● | ● |
| Direction électrique à assistance variable | ● | ● | ● | ● | ● | ● |
| Dossier de banquette arrière rabattable monobloc | ● | - | - | - | - | - |
| Dossier de banquette arrière rabattable et fractionnable 50/50 | - | ● | ● | ● | ● | ● |
| Essuie-vitre arrière | ● | ● | ● | ● | ● | ● |
| Lève-vitres avant électriques | - | ● | ● | ● | ● | ● |
| Ordinateur de bord | ● | ● | ● | ● | ● | ● |
| Palette de commande sous volant pour boîte pilotée BMP5 | - | - | ● | ● | ● | - |
| Pare-soleil conducteur et passager avec miroir de courtoisie | ● | ● | ● | ● | ● | ● |
| Rétroviseurs extérieurs à réglage manuel | ● | ● | ● | - | - | - |
| Rétroviseurs extérieurs électriques et chauffants | - | - | ● | ● | ● | ● |
| Siège conducteur réglable en hauteur | - | ● | ● | ● | ● | ● |
| Sièges avant avec appui-tête intégré (à mémoire de position sur 3 portes) | ● | ● | ● | ● | ● | ● |
| Trappe à carburant déverrouillable au tableau de bord | ● | ● | ● | ● | ● | ● |
| Vitres arrières entrebaillables (sur 5 portes) | ● | ● | ● | ● | ● | ● |
| Volant réglable en hauteur | ● | ● | ● | ● | ● | ● |

P : Présent dans un pack d'options

● : Série ○ : Option - : Indisponible



Compte-tours



Accès et démarrage mains libres



Air conditionné manuel

ÉQUIPEMENTS 108

GARNISSAGES & SIÈGES

| | ACCESS | ACTIVE | STYLE | ALLURE | COLLECTION | GT Line |
|--|--------|--------|-------|--------|------------|---------|
| Sellerie Tissu Chaine et Trame 'Curitiba' bi-ton 'Mistral'/Gris | ● | - | - | - | - | - |
| Sellerie Tissu Chaine et Trame- 'Square Jusa Blanc' | - | ● | ● | ● | - | - |
| Sellerie Tissu Chaine et Trame 'Square Jusa Bleu' (avec teintes Bleu Calvi et Gris Gallium) | - | - | - | - | ● | - |
| Sellerie Tissu Chaine et Trame 'Square Jusa Vert' (avec teintes Blanc Lipizan, Green Fizz, Gris Carlinite et Noir Caldera) | - | - | - | - | ● | - |
| Sellerie TEP & Tissu 'Rayura Rouge' | - | - | - | - | - | ● |

MULTIMEDIA & NAVIGATION

| | ACCESS | ACTIVE | STYLE | ALLURE | COLLECTION | GT Line |
|---|--------|--------|-------|--------|------------|---------|
| Pré-équipement radio (câblage et antenne) | ● | - | - | - | - | - |
| Radio MP3 avec commandes au volant, écran 3,5", Bluetooth, port USB & prise jack, 2 HP et 2 Tweeters (2x20W) | - | ● | ● | - | - | - |
| Ecran tactile 7" avec fonction Mirror Screen* compatible Apple CarPlay™, MirrorLink®, Android Auto + reconnaissance vocale | - | - | ○ | ● | ● | ● |
| Radio MP3 avec commandes au volant, Bluetooth, port USB & prise Jack, 2HP et 2 tweeters (2X20W) | ● | ● | ● | ● | ● | ● |
| Prises 12V à l'avant | ● | ● | ● | ● | ● | ● |
| Navigation intégrée à l'écran tactile 7" (incompatible avec les thèmes de personnalisation sur Allure et les protocoles Apple CarPlay™ et Android Auto si fonction Mirror Screen) | - | - | - | ○ | ○ | ○ |
| Accessoire monté en usine | - | - | - | - | - | - |

● : Série ○ : Option - : Indisponible

***Mirror Screen** : transposition d'une partie du contenu de votre Smartphone sur l'écran du véhicule. Sous réserve de compatibilité du Smartphone et des applications.

Pour connaître les Smartphones compatibles, consultez votre point de vente.

Fonction Mirror Screen compatible uniquement avec le protocole Mirror Link si prise d'option Navigation

ÉQUIPEMENTS 108 TOP! Découvrable

SÉCURITÉ

| | TOP! STYLE | TOP! COLLECTION | TOP! ROLAND GARROS |
|---|------------|-----------------|--------------------|
| Airbags frontaux conducteur et passager (passager déconnectable), latéraux et rideaux | ● | ○ | ○ |
| Antidémarrage électronique | ● | ○ | ○ |
| Appuie-tête (x2) arrière virgule | ● | ○ | ○ |
| Ceintures de sécurité arrière (x2) 3 points à enrouleurs et fixations ISOFIX (x2) sur banquette arrière | ● | ○ | ○ |
| Ceintures de sécurité avant avec prétensionneurs pyrotechniques et limiteurs d'effort | ● | ○ | ○ |
| Contrôle dynamique de stabilité ESP : avec aide au démarrage en côte. Il intègre les fonctions suivantes : ABS : Antiblocage de roue ; REF : Répartiteur électronique de freinage ; AFU : Assistance au freinage d'urgence ; TRC : Antipatinage de roue ; VSC : Contrôle dynamique de stabilité | ● | ○ | ○ |
| Détection de sous-gonflage | ● | ○ | ○ |
| Feux arrières à effet 3D à LED | ● | ○ | ○ |
| Feux diurnes à LED | ● | ○ | ○ |
| Kit de dépannage pneumatique : compresseur et flacon de produit de colmatage (Clé et cric non inclus) | ● | ○ | ○ |
| Projecteurs antibrouillard | ● | ○ | ○ |
| Témoin de non bouclage/débouclage des ceintures de sécurité avant et de débouclage des ceintures arrière | ● | ○ | ○ |
| Verrouillage centralisé par PLIP | ● | ○ | ○ |

● : Série ○ : Option - : Indisponible



Feux arrières à effet 3D à LED



Active City Brake
Alerte de Franchissement Involontaire de Ligne
Reconnaissance des panneaux de signalisation



Projecteurs antibrouillard

ÉQUIPEMENTS 108 TOP! *Découvrable*

ASSISTANCES À LA CONDUITE / AIDES A LA MANŒUVRE

Active City Brake (freinage automatique urbain sur risque de collision) + Alerte de Franchissement Involontaire de Ligne + Reconnaissance des panneaux de signalisation

Caméra de recul (sur écran tactile 7")

Limiteur de vitesse (incompatible avec la boîte BMP5)

TOP! STYLE

TOP! COLLECTION

TOP! ROLAND GARROS

-

-

●

-

●

●

●

●

●

JANTES & ROUES

Enjoliveurs 15" 'BRECOLA'

Jantes alliage 15" 'THORREN' (Sur TOP! Collection, avec cabochon central de roues aluminium vert ou bleu selon teintes de carrosserie, sur TOP! Roland Garros avec liseré orange sur fond noir)

●

-

-

-

●

●

● : Série ○ : Option - : Indisponible



Enjoliveur 15'' 'BRECOLA'



Jante alliage 15'' 'THORREN'

ÉQUIPEMENTS 108 TOP! Découvrable

ESTHÉTIQUE EXTÉRIEURE

| | TOP! STYLE | TOP! COLLECTION | TOP! ROLAND GARROS |
|---|------------|-----------------|--------------------|
| Coques de rétroviseurs chromées | ● | ○ | - |
| Coques de rétroviseurs extérieurs oranges | - | - | ● |
| Crosses de feux diurnes chromées | ● | ● | ● |
| Diffuseur arrière couleur carrosserie | ● | ● | - |
| Diffuseur arrière noir brillant avec canule de style chromée au centre (accessoire monté en usine) | - | - | ● |
| Lécheurs de vitres latérales chromés | - | ● | ● |
| Poignées de portes couleur carrosserie | ● | ● | - |
| Poignées de portes chromées | - | - | ● |
| Projecteurs avant avec guide de lumière | ● | ● | ● |
| Seuils de portes avant en aluminium | ● | ● | - |
| Seuils de portes avant PEUGEOT | - | - | ● |
| Toile de toit panoramique (80x76cm) à commande électrique | ● | ● | ● |
| Vitrage arrière surteinté (avec lécheurs de vitres latérales chromés sur TOP! Collection et TOP! Roland Garros) | - | ● | ● |

ESTHÉTIQUE INTÉRIEURE

| | | | |
|---|---|---|---|
| Décor intérieur porcelaine/orange tangerine (avec teinte Blanc Lipizan) ou décor intérieur noir/orange tangerine (avec teinte Noir Caldera) | - | - | ● |
| Surtapis avec broderie Roland Garros | - | - | ● |
| Surtapis spécifiques | ● | ● | - |
| Volant et pommeau de levier vitesses cuir | ● | ● | ● |

● : Série ○ : Option - : Indisponible



TOP! ROLAND GARROS Noir Caldera



TOP! ROLAND GARROS Blanc Lipizan

ÉQUIPEMENTS 108 TOP! *Découvrable*

CONFORT

ADML : Accès et démarrage mains libres. Entraîne 2 clé électroniques sans plip HF (P : Pack City)

Air conditionné manuel

Air conditionné automatique (P : Pack Auto, Pack City)

Allumage automatique des feux (P : Pack Auto, Pack City)

Bacs de rangement dans les portes avant et arrière

Boîte à gants fermée côté passager

Cache-bagages automatique (se range contre le hayon à l'ouverture)

Compte-tours avec rétro-éclairage blanc des chiffres du combiné

Direction électrique à assistance variable

Dossier de banquette arrière rabattable et fractionnable 50/50

Essuie-vitre arrière

Lève-vitres avant électriques

Ordinateur de bord

Palette de commande sous volant pour boîte BMP5

Pare-soleil conducteur et passager avec miroir de courtoisie

Rétroviseurs extérieurs à réglage manuel

Rétroviseurs extérieurs électriques et chauffants

Siège conducteur réglable en hauteur

Sièges avant avec appui-tête intégré

Trappe à carburant déverrouillable au tableau de bord

Vitres arrière entrebaillables

Volant réglable en hauteur

TOP! STYLE

TOP! COLLECTION

TOP! ROLAND GARROS

| | TOP! STYLE | TOP! COLLECTION | TOP! ROLAND GARROS |
|---|------------|-----------------|--------------------|
| ADML : Accès et démarrage mains libres. Entraîne 2 clé électroniques sans plip HF (P : Pack City) | - | - | ● |
| Air conditionné manuel | ● | ● | - |
| Air conditionné automatique (P : Pack Auto, Pack City) | - | P | ● |
| Allumage automatique des feux (P : Pack Auto, Pack City) | - | P | ● |
| Bacs de rangement dans les portes avant et arrière | ● | ● | ● |
| Boîte à gants fermée côté passager | ● | ● | ● |
| Cache-bagages automatique (se range contre le hayon à l'ouverture) | ● | ● | ● |
| Compte-tours avec rétro-éclairage blanc des chiffres du combiné | ○ | ● | ● |
| Direction électrique à assistance variable | ● | ● | ● |
| Dossier de banquette arrière rabattable et fractionnable 50/50 | ● | ● | ● |
| Essuie-vitre arrière | ● | ● | ● |
| Lève-vitres avant électriques | ● | ● | ● |
| Ordinateur de bord | ● | ● | ● |
| Palette de commande sous volant pour boîte BMP5 | ● | ● | ● |
| Pare-soleil conducteur et passager avec miroir de courtoisie | ● | ● | ● |
| Rétroviseurs extérieurs à réglage manuel | ● | - | - |
| Rétroviseurs extérieurs électriques et chauffants | ● | ● | ● |
| Siège conducteur réglable en hauteur | ● | ● | ● |
| Sièges avant avec appui-tête intégré | ● | ● | ● |
| Trappe à carburant déverrouillable au tableau de bord | ● | ● | ● |
| Vitres arrière entrebaillables | ● | ● | ● |
| Volant réglable en hauteur | ● | ● | ● |

P : Présent dans un pack d'options

● : Série ○ : Option - : Indisponible



Toile de toit Green Fizz



Toile de toit Jeans



Toile de toit noire



Toile de toit Orange Tangerine

ÉQUIPEMENTS 108 TOP! *Découvrable*

GARNISSAGES & SIÈGES

| | TOP! STYLE | TOP! COLLECTION | TOP! ROLAND GARROS |
|--|------------|-----------------|--------------------|
| Sellerie Tissu Chaine et Trame-'Square Jusa Blanc' | ● | - | - |
| Sellerie Tissu Chaine et Trame-'Square Jusa Bleu' (avec teintes Bleu Calvi et Gris Gallium) | - | ● | - |
| Sellerie Tissu Chaine et Trame-'Square Jusa Vert' (avec teintes Blanc Lipizan, Green Fizz, Gris Carlinite et Noir Caldera) | - | ● | - |
| Sellerie Tissu Chaine et Trame 'Rayura' Orange avec surpiqûres oranges | - | - | ● |

MULTIMEDIA & NAVIGATION

| | | | |
|--|---|---|---|
| Radio MP3 avec commandes au volant, écran 3,5", Bluetooth, port USB & prise jack, 2 HP et 2 Tweeters (2x20W) | ● | - | - |
| Ecran tactile 7" avec fonction Mirror Screen* compatible Apple CarPlay™, MirrorLink®, Android Auto + Reconnaissance vocale | ○ | ● | ● |
| Radio MP3 avec commandes au volant, Bluetooth, port USB & prise Jack, 2HP et 2 tweeters (2X20W) | ● | ● | ● |
| Prise 12V à l'avant | ● | ● | ● |
| Navigation intégrée à l'écran tactile 7" (compatible uniquement avec le protocole Mirror Link de la fonction Mirror Screen sur TOP! Roland Garros, incompatible avec les protocoles Apple CarPlay™ et Android Auto si prise d'option Ecran tactile 7" avec fonction Mirror Screen sur TOP! Collection) | - | ○ | ● |
| Accessoire monté en usine | | | |

● : Série ○ : Option - : Indisponible

***Mirror Screen** : transposition d'une partie du contenu de votre Smartphone sur l'écran du véhicule. Sous réserve de compatibilité du Smartphone et des applications.

Pour connaître les Smartphones compatibles, consultez votre point de vente.

Fonction Mirror Screen compatible uniquement avec le protocole Mirror Link si prise d'option Navigation.

TEINTES & GARNISSAGES 108

| FINITION | ACCESS | ACTIVE | STYLE | ALLURE | | | COLLECTION | | GT Line |
|-----------------------------------|--|--|--|--|---------------------------------------|---------------------------------------|---------------------------------------|---------------------------------------|-------------------------------|
| Garnissage | Chaine et Trame 'Curitiba' bi-ton 'Mistral'/Gris | Chaine et Trame 'Square Jusa Blanc' | Chaine et Trame 'Square Jusa Blanc' | Chaine et Trame 'Square Jusa Blanc' | Chaine et Trame 'Square Jusa Vert' | Chaine et Trame 'Square Jusa Bleu' | Chaine et Trame 'Square Jusa Vert' | Chaine et Trame 'Square Jusa Bleu' | TEP & Tissu 'Rayura Rouge' |
| Bandeau de planche de bord | Noir | Gris Délice | Gris Délice | Gris Délice | Noir Brillant | Noir Brillant | Noir Brillant | Noir Brillant | Noir Brillant |
| Façade centrale | Noir | Gris Délice | Noir Brillant | Noir Brillant | Noir Brillant | Noir Brillant | Noir Brillant | Noir Brillant | Noir Brillant |
| Enjoliveurs d'aérateurs | Noir | Noir | Noir Brillant | Noir Brillant | Green Fizz Brillant | Bleu Calvi Brillant | Green Fizz Brillant | Bleu Calvi Brillant | Rouge |

TEINTES OPAQUES

| | | | | | | | | | |
|----------------|---|---|---|---|---|---|---|---|---|
| Rouge Scarlett | ● | ● | ● | ● | - | - | - | - | ● |
| Blanc Lipizan | ○ | ○ | ○ | ○ | ○ | ○ | ● | - | ○ |

TEINTES MÉTALLISÉES

| | | | | | | | | | |
|----------------|---|---|---|---|---|---|---|---|---|
| Gris Gallium | ○ | ○ | ○ | ○ | ○ | ○ | - | ○ | ○ |
| Gris Carlinite | ○ | ○ | ○ | ○ | ○ | ○ | ○ | - | ○ |
| Noir Caldera | ○ | ○ | ○ | ○ | ○ | ○ | ○ | - | ○ |
| Bleu Calvi | ○ | ○ | ○ | ○ | - | ○ | - | ○ | ○ |
| Red Purple | ○ | ○ | ○ | ○ | - | - | - | - | - |
| Green Fizz | ○ | ○ | ○ | ○ | ○ | - | ○ | - | - |

AMBIANCES

| | | | | | | | | | |
|---|---|---|---|---|---|---|---|---|---|
| Décor intérieur Noir | ● | - | - | - | - | - | - | - | - |
| Décor intérieur Gris Délice | - | ● | - | - | - | - | - | - | - |
| Décor intérieur Gris Délice / Noir Brillant | - | - | ● | ● | - | - | - | - | - |
| Pack Ambiance Noir Brillant / Green Fizz ⁽¹⁾ | - | - | - | - | ○ | - | ● | - | - |
| Pack Ambiance Noir Brillant / Bleu Calvi ⁽²⁾ | - | - | - | - | - | ○ | - | ● | - |
| Décor intérieur Noir / Rouge ⁽³⁾ | - | ○ | - | ○ | - | - | - | - | ● |
| Décor intérieur Noir Brillant / Porcelaine* | - | ○ | - | ○ | - | - | - | - | - |
| Décor intérieur Bleu Smalt / Porcelaine ⁽⁴⁾ | - | ○ | - | ○ | - | - | - | - | - |

● : Série ○ : Option - : Indisponible

*Sur Active : entraine le volant et le pommeau de levier de vitesses cuir

⁽¹⁾ Sur Allure : incompatible avec les teintes Rouge Scarlett, Bleu Calvi et Red Purple

⁽²⁾ Sur Allure : incompatible avec les teintes Rouge Scarlett, Green Fizz et Red Purple

⁽³⁾ Incompatible avec les teintes Green Fizz, Red Purple et Bleu Calvi

⁽⁴⁾ Incompatible avec les teintes Gris Carlinite, Rouge Scarlett, Green Fizz, Bleu Calvi et Red Purple

TEINTES & GARNISSAGES 108 TOP! *Découvrable*

| FINITION | TOPI STYLE | TOPI COLLECTION | | TOPI ROLAND GARROS | | | |
|-----------------------------------|--|---------------------------------------|---------------------------------------|--|------------------|---------------------|------------------|
| Garnissage | Chaine et Trame 'Square Jusa Blanc' | Chaine et Trame 'Square Jusa Vert' | Chaine et Trame 'Square Jusa Bleu' | Chaine et Trame 'Rayura' Orange surpiqûres oranges | | Cuir 'Claudia' Noir | |
| Bandeau de planche de bord | Gris Délice | Noir Brillant | Noir Brillant | Porcelaine | Noir Brillant | Porcelaine | Noir |
| Façade centrale | Noir Brillant | Noir Brillant | Noir Brillant | Porcelaine | Noir Brillant | Porcelaine | Noir |
| Enjoliveurs d'aérateurs | Noir Brillant | Green Fizz Brillant | Bleu Calvi Brillant | Orange Tangerine | Orange Tangerine | Orange Tangerine | Orange Tangerine |

TEINTES OPAQUES

| | | | | | | | |
|----------------|---|---|---|---|---|---|---|
| Rouge Scarlett | ● | - | - | - | - | - | - |
| Blanc Lipizan | ○ | ● | - | ● | - | ● | - |

TEINTES MÉTALLISÉES

| | | | | | | | |
|----------------|---|---|---|---|---|---|---|
| Gris Gallium | ○ | - | ○ | - | - | - | - |
| Gris Carlinite | ○ | ○ | - | - | - | - | - |
| Noir Caldera | ○ | ○ | - | - | ○ | - | ○ |
| Bleu Calvi | ○ | - | ○ | - | - | - | - |
| Red Purple | ○ | - | - | - | - | - | - |
| Green Fizz | ○ | ○ | - | - | - | - | - |

AMBIANCES

| | | | | | | | |
|--|---|---|---|---|---|---|---|
| Décor intérieur Gris Délice / Noir brillant | ● | - | - | - | - | - | - |
| Pack Ambiance Noir Brillant/Green Fizz | - | ● | - | - | - | - | - |
| Pack Ambiance Noir Brillant / Bleu Calvi | - | - | ● | - | - | - | - |
| Décor intérieur Porcelaine/Orange Tangerine ⁽¹⁾ | - | - | - | ● | - | ● | - |
| Décor intérieur Noir/Orange Tangerine ⁽²⁾ | - | - | - | - | ● | - | ● |

● : Série ○ : Option - : Indisponible

⁽¹⁾ Incompatible avec la teinte Noir Caldera

⁽²⁾ Incompatible avec la teinte Blanc Lipizan

THEMES DE PERSONNALISATION 108 et 108 TOP! *Découvrable*

| FINITION | ACTIVE | | | ALLURE | | | COLLECTION TOP! COLLECTION | |
|--|---|---|--|---|---|---|---|---|
| | Display | Playlist Blanc | Playlist Rouge | Display | Playlist Blanc | Playlist Rouge | Speed Blanc | Speed Alu Brossé |
| Thèmes |  |  |  |  |  |  |  |  |
| Surcoques de PLIP* | - | ● | ● | - | ● | ● | - | - |
| Surtapis* | ● | ● | ● | ● | ● | ● | ● | ● |
| Coques/surcoques de rétroviseurs extérieurs | Noir | Blanc | Rouge | Noir | Blanc | Rouge | Chrome Brillant | Chrome Brillant |
| Stickers* latéraux | ● Katana rose | ● | ● | ● Katana rose | ● | ● | ● Blanc | ● Alu Brossé |
| Stickers* arrière | - | ● | ● | - | ● | ● | ● | ● |
| Stickers* montants de portes (pied milieu) | ● Rose | - | - | ● Rose | - | - | - | - |
| Cabochons de roues aluminium* (fond noir brillant et pourtour coloré) | ● Pourtour rose | - | - | ● Pourtour rose | - | - | ● Pourtour vert | ● Pourtour bleu |
| Toit | Black Diamond | - | - | Black Diamond | - | - | Toile de toit ⁽¹⁾ panoramique à commande électrique sur TOP! | Toile de toit ⁽¹⁾ panoramique à commande électrique sur TOP! |

TEINTES OPAQUES

| | | | | | | | | |
|----------------|---|---|---|---|---|---|---|---|
| Rouge Scarlett | - | ○ | - | - | ○ | - | - | - |
| Blanc Lipizan | ○ | - | ○ | ○ | - | ○ | - | ● |

TEINTES MÉTALLISÉES

| | | | | | | | | |
|----------------|---|---|---|---|---|---|---|---|
| Gris Gallium | ○ | - | ○ | ○ | - | ○ | ○ | - |
| Gris Carlinite | ○ | - | ○ | ○ | - | ○ | ○ | - |
| Noir Caldera | - | - | ○ | - | - | ○ | - | ○ |
| Bleu Calvi | ○ | ○ | - | ○ | ○ | - | - | ○ |
| Red Purple | ○ | ○ | - | ○ | ○ | - | - | - |
| Green Fizz | ○ | - | - | ○ | - | - | ○ | - |

*Ces éléments sont des accessoires montés en usine

● : Série ○ : Option - : Indisponible

⁽¹⁾ Toile de toit Green Fizz avec les teintes Blanc Lipizan, Gris Carlinite et Noir Caldera - Toile de toit Jeans avec la teinte Gris Gallium - Toile de toit noire avec les teintes Green Fizz et Bleu Calvi

TEINTES & GARNISSAGES 108

TEINTES

TEINTES OPAQUES

Visuels d'illustration finition Allure



Blanc Lipizan

Rouge Scarlett

TEINTES METALLISÉS

Visuels d'illustration finition Allure



Gris Gallium

Gris Carlinite

Bleu Calvi



Red Purple

Noir Caldera

Green Fizz

TOIT BLACK DIAMOND

Visuels d'illustration finitions GT Line (Toit Black Diamond de série) et Style (Toit Black Diamond en option)



GARNISSAGES ET DECORS INTERIEURS (Visuels d'illustration en exemple)

ACCESS



Décor Noir



'Curitiba' bi-ton
'Mistral/Gris'

ACTIVE



Décor Gris Délice



'Square Jusa Blanc'

ACTIVE/ALLURE (options)



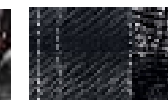
Décor Bleu Smalt /
Porcelaine



Décor Noir Brillant /
Porcelaine



Décor Noir / Rouge



'Square Jusa Blanc'

STYLE



Décor Gris Délice / Noir Brillant

ALLURE



'Square Jusa Blanc'

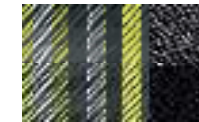
COLLECTION



Pack Ambiance
Green Fizz*



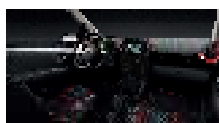
Pack Ambiance
Bleu Calvi*



'Square Jusa Vert/Bleu**

*Disponible en option sur Allure

GT Line



Décor Noir / Rouge



TEP & Tissu
'Rayura Rouge'

TEINTES & GARNISSAGES 108 TOP! *Découvrable*

TEINTES

TEINTES OPAQUES

Visuels d'illustration finition TOP! Collection et TOP! Style



Blanc Lipizan



Rouge Scarlett

TEINTES METALLISEES

Visuels d'illustration finition TOP! Collection



Bleu Calvi



Green Fizz



Gris Gallium

Visuels d'illustration finition TOP! Collection (hors Red Purple finition TOP! Style)



Gris Carlinite



Noir Caldera



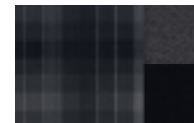
Red Purple

GARNISSAGES ET DECORS INTERIEURS *(Visuels d'illustration en exemple)*

TOP! STYLE



Décor Gris Délice /
Noir Brillant



'Square Jusa Blanc'

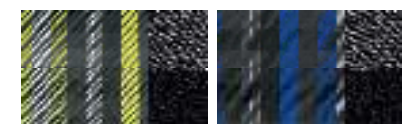
TOP! COLLECTION



Pack Ambiance
Green Fizz



Pack Ambiance
Bleu Calvi

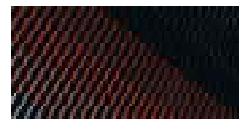


'Square Jusa Vert/Bleu'

TOP! ROLAND GARROS



Décor Porcelaine /
Orange Tangerine



'Rayura' Orange
avec surpiqûres oranges



Décor Noir /
Orange Tangerine



Pack Cuir 'Claudia' Noir

OPTIONS 108 (Prix Conseillés TTC)

SÉCURITÉ

| | |
|--|--------------|
| Active City Brake (Freinage automatique urbain sur risque de collision) + Alerte de Franchissement Involontaire de Ligne + Reconnaissance des panneaux de signalisation | 600 € |
| Projecteurs antibrouillard | 160 € |
| Roue de secours galette | 120 € |

| ACCESS | ACTIVE | STYLE | ALLURE | COLLECTION | GT Line |
|--------|--------|-------|--------|------------|---------|
| - | - | - | ○ | - | ○ |
| - | ○ | ● | ● | ● | ● |
| ○ | ○ | ○ | ○ | ○ | ○ |

● : Série ○ : Option - : Indisponible



Projecteurs antibrouillard



Active City Brake

CONFORT

| | |
|--|--------------|
| Accès et démarrage mains libres | 360 € |
| Air conditionné manuel | 910 € |
| Compte-tours avec rétro-éclairage blanc des chiffres du combiné | 50 € |
| Pack Auto : Air conditionné automatique et allumage automatique des feux | 340 € |
| Pack City : Air conditionné automatique, allumage automatique des feux, accès et démarrage mains libres | 650 € |

| | | | | | |
|---|-----------|-----------|---|---|---|
| - | - | - | ○ | - | ○ |
| - | ○ | ● | ● | ● | ● |
| - | ○ CS02 | ○ CS02 | ● | ● | ● |
| - | - | - | ○ | ○ | ○ |
| - | - | - | ○ | - | - |

● : Série ○ : Option - : Indisponible

| | | | | | | | | |
|----------------------|--------|-------------|------------------------|---------|--------------|----------|-----------------------------|------------|
| ÉQUIPEMENTS DE SÉRIE | TARIFS | ÉQUIPEMENTS | TEINTES ET GARNISSAGES | OPTIONS | FINANCEMENTS | SERVICES | CARACTÉRISTIQUES TECHNIQUES | DIMENSIONS |
|----------------------|--------|-------------|------------------------|---------|--------------|----------|-----------------------------|------------|

OPTIONS 108 (Prix Conseillés TTC)

STYLE

| | | |
|---|---|--------------|
| Peinture opaque Blanc Lipizan | Sur Collection disponible uniquement avec le pack ambiance Green Fizz | 150 € |
| Peinture métallisée | | 520 € |
| Vitrage arrière surteinté (entraîne lécateurs chromés) | | 110 € |
| Toit Black Diamond | Indisponible avec la teinte de carrosserie Noir Caldera | 250 € |

THEMES DE PERSONNALISATION

| | | |
|--|---|--------------|
| Décor intérieur* Noir Brillant / Porcelaine | | 110 € |
| Entraîne le volant cuir et pommeau de levier de vitesses sur Active | | 200 € |
| Décor intérieur Noir-Rouge* | Indisponible sur Active et Allure avec les teintes Green Fizz, Bleu Calvi et Red Purple | 110 € |
| Bandeau et façade noir brillant, enjoliveurs d'aérateurs rouges, bague de levier de vitesses noir brillant | Entraîne le volant et le pommeau de levier de vitesses cuir sur Active | 200 € |
| Sur boîte pilotée BMP5 : bague de levier de vitesses chrome | | |
| Décor intérieur Bleu Smalt / Porcelaine* | Indisponible sur Active et Allure avec teintes Rouge Scarlett, Bleu Calvi, Green Fizz, Gris Carlinite, Red Purple | 110 € |
| Bandeau Bleu Smalt, façade Porcelaine, enjoliveurs d'aérateurs blancs, bague de levier de vitesses blanche | Entraîne le volant et le pommeau de levier de vitesses cuir sur Active | 200 € |
| Sur boîte pilotée BMP5 : bague de levier de vitesses chrome | | |
| Pack ambiance Green Fizz | Sur Collection de série avec les teintes de carrosserie Blanc Lipizan, Green Fizz, Gris Carlinite, Noir Caldera | 110 € |
| Impose la prise du garnissage 'Square Jusa Vert' | Sur Allure indisponible avec les teintes de carrosserie Rouge Scarlett, Bleu Calvi et Red Purple | |
| Bandeau planche de bord et façade centrale noir brillant, bague levier de vitesses Green Fizz, enjoliveurs aérateurs Green Fizz, cabochons de jantes verts (fond noir brillant et pourtour vert) | | |
| Sur boîte pilotée BMP5 : bague de levier de vitesses chrome | | |
| Pack ambiance Bleu Calvi | Sur Collection disponible avec teintes de carrosserie Gris Gallium et Bleu Calvi (le prix du pack est inclus dans le prix des teintes de carrosserie) | 110 € |
| Impose la prise du garnissage 'Square Jusa Bleu' | Sur Allure indisponible avec les teintes de carrosserie Rouge Scarlett, Green Fizz et Red Purple | |
| Bandeau planche de bord et façade centrale noir brillant, bague levier de vitesses Bleu Calvi, enjoliveurs aérateurs Bleu Calvi, cabochons de jantes bleus (fond noir brillant et pourtour bleu) | | |
| Sur boîte pilotée BMP5 : bague de levier de vitesses chrome | | |
| Thème de personnalisation Playlist rouge | Disponible avec les teintes de carrosserie Gris Gallium, Gris Carlinite, Blanc Lipizan, Noir Caldera | 300 € |
| Stickers extérieurs spécifiques hayon et ailes arrières + coques de rétroviseurs extérieurs rouges + surtapis spécifiques + Surcoque Plip spécifique | | |
| Thème de personnalisation Playlist blanc | Disponible avec les teintes de carrosserie Rouge Scarlett, Bleu Calvi, Red Purple | 300 € |
| Stickers extérieurs spécifiques hayon et ailes arrières + coques de rétroviseurs extérieurs blanches + surtapis spécifiques + Surcoque Plip spécifique | | |
| Thème de personnalisation Display* | Indisponible avec les teintes de carrosserie Rouge Scarlett et Noir Caldera | 300 € |
| Stickers montant de portes et Katana roses + Surtapis spécifiques + coques de rétroviseurs extérieurs noires + toit Black Diamond | Sur Allure, entraîne cabochons roses avec fond noir brillant et pourtour rose | |

| ACCESS | ACTIVE | STYLE | ALLURE | COLLECTION | GT Line |
|--------|--------|-----------|--------|------------|---------|
| ○ | ○ | ○ | ○ | ● | ○ |
| ○ | ○ | ○ | ○ | ○ | ○ |
| - | - | - | ○ | ● | ● |
| - | - | ○ JD19 | - | - | ● |
| - | - | - | ○ | - | - |
| - | ○ | - | - | - | - |
| - | - | - | ○ | - | - |
| - | ○ | - | - | - | - |
| - | - | - | ○ | ● | - |
| - | - | - | ○ | ● | - |
| - | ○ | - | ○ | - | - |
| - | ○ | - | ○ | - | - |

● : Série ○ : Option - : Indisponible

OPTIONS 108 (Prix Conseillés TTC)

NAVIGATION

| | | |
|---|--|--------------|
| Radio MP3 et port USB | | 310 € |
| Ecran tactile capacitif 7" avec fonction Mirror Screen⁽¹⁾ + Reconnaissance vocale Radio MP3 avec commandes au volant, Bluetooth, port USB & prise Jack, 2 HP et 2 tweeters (2x20W) | Compatible Apple CarPlay™, MirrorLink®, Android Auto | 400 € |
| Navigation intégrée à l'écran tactile Accessoire monté en usine | Incompatible avec les thèmes de personnalisation sur Allure et les protocoles Apple CarPlay™ et Android Auto si fonction Mirror Screen | 500 € |

| ACCESS | ACTIVE | STYLE | ALLURE | COLLECTION | GT Line |
|--------|--------|-------|--------|------------|---------|
| ○ | - | - | - | - | - |
| - | - | ○ | ● | ● | ● |
| - | - | - | ○ | ○ | ○ |

● : Série ○ : Option - : Indisponible

⁽¹⁾ La fonction Mirror Screen est compatible uniquement avec le protocole Mirror Link® si prise de l'option Navigation

OPTIONS 108 TOP! Découvrable (Prix Conseillés TTC)

CONFORT

| Pack Auto : Air conditionné automatique et allumage automatique des feux | 340 € | |
|---|--------------|--|
| Compte-tours avec rétro-éclairage blanc des chiffres du combiné | 50 € | |

TOP! STYLE

TOP! COLLECTION

TOP! ROLAND GARROS

-

○

-

○

●

●

STYLE

| | | | | | |
|--|---|--------------|--|--|--|
| Peinture opaque Blanc Lipizan | Sur TOP! Collection disponible uniquement avec le pack ambiance Green Fizz | 150 € | | | |
| Peinture métallisée (Noir Caldera sur TOP! Roland Garros) | | 520 € | | | |
| Toile de toit panoramique noire à commande électrique | Sur TOP! Collection de série sur Bleu Calvi et Green Fizz Sur TOP! Roland Garros disponible sur Blanc Lipizan et Noir Caldera | 160 € | | | |
| Toile de toit panoramique Green Fizz à commande électrique En option sur Style : disponible sur les teintes de carrosserie Blanc Lipizan, Gris Gallium, Gris Carlinite et Noir Caldera | Sur TOP! Collection de série avec les teintes de carrosserie Blanc Lipizan, Gris Carlinite et Noir Caldera Entraîne les cabochons de roues aluminium verts (fond noir brillant et pourtour vert) | 160 € | | | |
| Toile de toit panoramique Jeans à commande électrique En option sur Style : disponible sur les teintes Blanc Lipizan, Gris Gallium et Noir Caldera | Sur TOP! Collection de série avec la teinte de carrosserie Gris Gallium | 160 € | | | |

○

●

●

○

○

○

●

●

○

○

●

-

○

●

-

SIÈGES

| | | | | |
|---|----------------|--|--|--|
| Pack Cuir Sièges habillés de cuir, chauffants à l'avant | 1 200 € | | | |
|---|----------------|--|--|--|

-

-

○

NAVIGATION

| | | | | | |
|---|---|--------------|--|--|--|
| Ecran tactile capacitif 7" avec fonction Mirror Screen⁽¹⁾ + Reconnaissance vocale Radio MP3 avec commandes au volant, Bluetooth, port USB & prise Jack, 2 HP et 2 tweeters (2x20W) | Compatible Apple CarPlay™, MirrorLink®, Android Auto | 400 € | | | |
| Navigation intégrée à l'écran tactile Accessoire monté en usine | Incompatible avec les protocoles Apple CarPlay™ et Android Auto si fonction Mirror Screen | 500 € | | | |

○

●

●

-

○

●

● : Série ○ : Option - : Indisponible

⁽¹⁾ La fonction Mirror Screen est compatible uniquement avec le protocole Mirror Link® si prise de l'option Navigation

FINANCEMENTS 108 TOP! *Découvrable*

Peugeot PerspectiveS

TOUT EST DANS LA BOÎTE : le **financement** de votre Peugeot neuve, **l'entretien, l'assistance et la garantie** pendant toute la durée de votre financement.

En fin de contrat, pas de **soucis de revente**, votre Point de Vente Peugeot reprend votre véhicule.

Faites vous plaisir en changeant de Peugeot neuve plus souvent !

| | TOP! STYLE | | TOP! COLLECTION | | TOP! ROLAND GARROS | |
|---------------|------------------------|------------------|------------------------|------------------|------------------------|------------------|
| MOTORISATIONS | 1 ^{er} loyer* | Loyers suivants* | 1 ^{er} loyer* | Loyers suivants* | 1 ^{er} loyer* | Loyers suivants* |
| VTi 72 BMP5 | 1 994 € | 164 € | 2 171 € | 178 € | 2 375 € | 194 € |
| VTi 72 BVM5 | 1 910 € | 158 € | 2 086 € | 171 € | 2 291 € | 187 € |

ÉQUIPEMENTS

Air conditionné manuel
Aide au démarrage en côte
Feux diurnes à LED
Radio avec écran 3,5" et Bluetooth
Toit de toile panoramique à commande électrique noir
Volant et pommeau de levier de vitesses cuir

Caméra de recul
Décor intérieur spécifique
Ecran tactile 7" avec fonction Mirror Screen
Lécheurs de vitres chromés
Personnalisation spécifique Speed blanc ou Speed Alu
Brossé
Vitrage et lunette arrière surteintés

Accès et Démarrage Mains Libres
Active City Brake
Air conditionné automatique
Alerte de franchissement de ligne
Navigation intégrée à l'écran tactile 7"
Teinte de série : Blanc Lipizan
Typage Roland Garros

OPTION

Peinture métallisée : + 7 € *

location longue durée (LLD) sur 49 mois et pour 40 000 km.

* Exemples au 06/11/2018 pour la LLD d'une Peugeot 108 hors options, incluant 4 ans de garantie, d'entretien et d'assistance. Montants exprimés TTC et hors prestations facultatives. Offre réservée aux particuliers pour toute LLD d'une Peugeot 108 neuve dans le réseau Peugeot participant, sous réserve d'acceptation du dossier par CREDIPAR, SA au capital de 138.517.008 €, RCS Nanterre n° 317 425 981, 9 rue Henri Barbusse 92 230 GENNEVILLIERS. Le CPS PACK DUO peut être souscrit indépendamment de toute LLD aux conditions disponibles dans le réseau Peugeot participant. N° ORIAS 07 004 921 (www.orias.fr).

FINANCEMENTS 108

Peugeot PerspectiveS

TOUT EST DANS LA BOÎTE : le **financement** de votre Peugeot neuve, **l'entretien, l'assistance et la garantie** pendant toute la durée de votre financement.

En fin de contrat, pas de **soucis de revente**, votre Point de Vente Peugeot reprend votre véhicule.

Faites vous plaisir en changeant de Peugeot neuve plus souvent !

| | ACCESS | | ACTIVE | | STYLE | | ALLURE | | COLLECTION | | GT Line | |
|-----------------|------------------------|------------------|------------------------|------------------|------------------------|------------------|------------------------|------------------|------------------------|------------------|------------------------|------------------|
| MOTORISATIONS | 1 ^{er} loyer* | Loyers suivants* | 1 ^{er} loyer* | Loyers suivants* | 1 ^{er} loyer* | Loyers suivants* | 1 ^{er} loyer* | Loyers suivants* | 1 ^{er} loyer* | Loyers suivants* | 1 ^{er} loyer* | Loyers suivants* |
| 5 portes | | | | | | | | | | | | |
| VTi 72 BMP5 | | | | | 1 825 € | 151 € | 1 987 € | 164 € | 2 016 € | 166 € | | |
| VTi 72 BVM5 | 1 447 € | 122 € | 1 614 € | 135 € | 1 741 € | 144 € | 1 903 € | 157 € | 1 931 € | 159 € | 2 065 € | 170 € |
| 3 portes | | | | | | | | | | | | |
| VTi 72 BVM5 | 1 376 € | 116 € | 1 543 € | 129 € | 1 670 € | 139 € | | | | | | |

ÉQUIPEMENTS

| | | | | | |
|--|---|---|---|---|---|
| 6 airbags Aide au démarrage en côte Détection de sous-gonflage indirecte Enjoliveurs 14" 'XAUREL' Feux diurnes à LED Pré-équipement radio | Coques de rétroviseurs couleur carrosserie Lève-vitres avant électriques Radio avec écran 3,5" et Bluetooth Siège conducteur réglable en hauteur | Air conditionné manuel Coques de rétroviseurs chrome brillant Projecteurs antibrouillard Rétroviseurs extérieurs électriques & chauffants Surtapis Vitrage arrière surteinté Volant et pommeau de levier de vitesses cuir | Caméra de recul Ecran tactile 7" avec fonction Mirror Screen Jantes alliage 15" 'THORREN' Poignées de portes chromées Rétroviseurs extérieurs électriques et chauffants | Décor intérieur spécifique Lêcheurs de vitres chromés Pack ambiance Green Fizz ou Bleu Calvi Personnalisation spécifique Speed blanc ou Speed Alu Brossé Seuils de portes spécifiques Vitrage arrière surteinté | Air conditionné automatique Allumage automatique des feux Décor intérieur Noir-Rouge Jantes alliage 15" 'SPORT' Monogrammes latéraux et hayon 'Style' Typage Sport Surtapis noirs avec liseré rouge Toit "Black Diamond" |
|--|---|---|---|---|---|

OPTION

Peinture métallisée : + 7 € *

location longue durée (LLD) sur 49 mois et pour 40 000 km.

* Exemples au 06/11/2018 pour la LLD d'une Peugeot 108 hors options, incluant 4 ans de garantie, d'entretien et d'assistance. Montants exprimés TTC et hors prestations facultatives. Offre réservée aux particuliers pour toute LLD d'une Peugeot 108 neuve dans le réseau Peugeot participant, sous réserve d'acceptation du dossier par CREDIPAR, SA au capital de 138.517.008 €, RCS Nanterre n° 317 425 981, 9 rue Henri Barbusse 92 230 GENNEVILLIERS. Le CPS PACK DUO peut être souscrit indépendamment de toute LLD aux conditions disponibles dans le réseau Peugeot participant. N° ORIAS 07 004 921 (www.orias.fr).

CHOISISSEZ VOTRE CONTRAT

CONTRATS DE SERVICES PEUGEOT SERENITE

JUSQU'A 7 ANS DE TRANQUILLITÉ FINANCIÈRE ET TECHNIQUE

Peugeot Sérénité, une gamme de Contrats de Service pensée pour votre tranquillité...

1/ PACK EXTENSION



L'assistance en cas de panne et d'accident 24h/24 – 7j/7, avec dépannage ou remorquage de votre véhicule si celui-ci ne peut être réparé sur place, ou en cas de perte ou d'enfermement des clés, de panne ou erreur de carburant ou crevaison.



La prise en charge, pièces et main-d'œuvre, des défaillances mécaniques, électriques ou électroniques au-delà de la période de garantie contractuelle.



Le rapatriement ou la poursuite du voyage par train 1^{re} classe ou avion classe-éco (si le voyage en train excède 8 heures).

2/ PACK ENTRETIEN



L'entretien : prise en charge des opérations liées au plan d'entretien de votre véhicule, préconisées par Automobiles PEUGEOT comme indiqué dans le carnet d'entretien.

3/ PACK DUO

L'addition des prestations et options des Packs Extension et Entretien

4/ PACK PRIVILEGE

Comprend les prestations du Pack Duo auxquelles s'ajoutent :



Le remplacement des pièces d'usure, main-d'œuvre comprise (hors pneumatiques en option), avec des pièces 100% approuvées par PEUGEOT.



Le prêt de véhicule pendant une opération d'entretien (sous réserve d'appel 48 heures avant le rendez-vous).



La possibilité de s'enrichir le contrat avec des options telles que la prise en charge du remplacement des pneumatiques, l'entretien spécifique aux véhicules à forte utilisation (conditions sévères d'utilisation mentionnées dans le carnet d'entretien).



Le pré-contrôle et 1er contrôle technique obligatoire (contrats de 48 mois et plus).

LES + SERVICES PEUGEOT

- > La sécurité d'un budget automobile maîtrisé.
- > La souscription possible de votre contrat durant les 2 premières années de votre PEUGEOT.
- > La souplesse : si vous changez vos habitudes de roulage, vous pouvez modifier le kilométrage ou la durée de votre contrat via la souscription d'un avenant.

PEUGEOT ASSURANCE¹

REPOSEZ-VOUS SUR L'EXPERTISE PEUGEOT

Bénéficiez d'un contrat sur-mesure, que vous soyez client particulier ou professionnel.

Avec le réseau PEUGEOT vous disposez d'un interlocuteur unique, proche de chez vous et toujours disponible pour votre véhicule.

PEUGEOT Assurance s'engage à faire réaliser la remise en état de votre véhicule dans votre point de vente PEUGEOT habituel ou chez tout autre réparateur agréé du réseau PEUGEOT. Vous avez ainsi l'assurance de réparations réalisées avec des pièces d'origine et dans le respect de la garantie constructeur.

Un niveau de protection élevé, c'est le minimum que peut vous offrir une assurance automobile. Complément de la gamme de services exclusifs du réseau PEUGEOT, PEUGEOT Assurance vous offre un niveau d'écoute, une disponibilité et une qualité de service dignes de votre confiance.

Protéger votre budget fait naturellement partie de nos prestations :

- > En cas de sinistre, vous n'avez aucune somme à avancer (hors franchise², le cas échéant).
- > Vous bénéficiez d'une mensualisation gratuite de votre prime.

VOTRE DEVIS
PERSONNALISÉ
GRATUIT AU



0 805 015 015³

(1) La présentation des garanties des produits PEUGEOT ASSURANCE ainsi que le recueil de la souscription sont effectués par AssurOne Group, Courtier en assurances, SA au capital de 2 048 197€ - RCS Paris 478 193 386. Siège social 2/4 Bld de la Gare 95210 Saint-Gratien - Intermédiaire d'assurances immatriculé à l'ORIAS sous le n° 07 003 778 (www.orias.fr).

AssurOne Group et CREDIPAR sont soumis au contrôle de l'ACPR (Autorité de Contrôle Prudentiel et de Résolution) 61 rue Taitbout 75439 Paris 9^e. PEUGEOT ASSURANCE est une marque déposée par PEUGEOT et exploitée par CREDIPAR, SA au capital de 138 517 009€ - 317 425 981 RCS Nanterre - 9 Rue Henri Barbusse 92230 Gennevilliers - Intermédiaire d'assurance immatriculé à l'ORIAS sous le N° 07004921 (www.orias.fr).

(2) Selon les conditions générales de ventes.

(3) Appel gratuit depuis un poste fixe.

PEUGEOT SE MET À VOTRE SERVICE

POUR ROULER EN TOUTE SÉRÉNITÉ



Peugeot Assistance

Assistance gratuite pendant 8 ans en cas de panne, accident, perte de clé... Prise en charge immédiate 24h/24 et 7j/7.

Actualisation gratuite de la navigation

4 Mises à jour par an, gratuite et à vie de la cartographie sur le site www.peugeot.fr

Bilan saisonnier gratuit

En été et en hiver, Peugeot vous offre un bilan gratuit de votre véhicule.

Pré-contrôle technique gratuit

Peugeot vous offre le pré contrôle technique et vous rembourse la contrevisite éventuelle si votre véhicule ne passe pas au contrôle technique suite à la réalisation des opérations préconisées.

Téléservices

Peugeot vous offre un service de détection automatique, d'alertes et d'échéances d'entretien. Ce service est gratuit et sans abonnement.

POUR VOUS SIMPLIFIER LA VIE



Prise de rendez-vous et devis en ligne

Sur www.rendezvousenligne.peugeot.fr ou votre application MyPeugeot.

Peugeot Rapide

5 prestations essentielles, réalisées avec ou sans RDV.

Paiement en 4 fois sans frais

Jusqu'à 1 200€ pour toute intervention à l'atelier.

Peugeot Webstore

Un véhicule neuf en stock au meilleur prix dans le point de vente de votre choix sur www.peugeotwebstore.com

Reprise Cash

Peugeot reprend votre véhicule. Recevez une estimation de sa valeur en quelques clics.

Peugeot Rent

Restez 100% mobile en toutes circonstances! Réservez votre location de voiture ou d'utilitaire sur www.peugeotrent.fr

POUR RESTER CONNECTÉ AVEC LA MARQUE

MYPEUGEOT

Retrouvez votre espace personnel MYPEUGEOT sur votre smartphone, pour consulter vos contrats, suivre votre plan d'entretien et bénéficier de nombreux avantages.



Téléchargez MYPEUGEOT en flashant ce QR code



CARACTÉRISTIQUES TECHNIQUES

| | ESSENCE | |
|--|-------------|--------------------------|
| | VTi 72 BVM5 | VTi 72 BMP5 |
| MOTEURS | | |
| Puissance administrative (CV) | | 4 |
| Cylindrée (cm ³) | | 998 |
| Nombre de cylindres / Disposition | | 3 en ligne |
| Nombre de soupapes par cylindre | | 4 |
| Puissance maximum (kW CEE/ch CEE à tr/min) | | 53/72 à 6000 |
| Couple maximum (Nm CEE à tr/min) | | 93 à 4400 |
| Norme de dépollution | | EURO 6 |
| Type d'injection | | Multipoints |
| Intervalle de maintenance (en conditions normales d'utilisation) | | 15 000 km ou 1 an |

TRANSMISSIONS

| | | |
|--------------------|----------|------------------------------|
| Type | Manuelle | Robotisée à embrayage piloté |
| Nombre de rapports | 5 | |

MASSES & CHARGES

| | | |
|---------------------------------------|-------|-----|
| Masse à vide (kg) | 840 | 860 |
| Masse totale autorisée en charge (kg) | 1 240 | |
| Masse totale roulante autorisée (kg) | 1 240 | |

PERFORMANCES*

| | | |
|-------------------------|------|------|
| Vitesse maximale (km/h) | 160 | 160 |
| 0-100 km/h (s) | 13,8 | 15,2 |

* Performances conducteur seul et données indicatives sous réserve d'homologation

CARACTERISTIQUES TECHNIQUES

| | ESSENCE | |
|--|-------------|-------------|
| | VTi 72 BVM5 | VTi 72 BMP5 |
| CONSOUMATIONS & EMISSIONS⁽¹⁾ | | |
| Consommation en cycle urbain (l/100km) | 4,9 | 4,9 |
| Consommation en cycle extra-urbain (l/100km) | 3,6 | 3,8 |
| Consommation en cycle mixte (l/100km) | 4,1 | 4,2 |
| Emissions de CO ₂ (mixte) (g/km) | 93 | 95 |

⁽¹⁾ Données indicatives sous réserve d'homologation

ROUES

| | |
|-------------------------------------|------------------------------|
| Type de pneumatiques ⁽¹⁾ | 165/65R14 T - 165/60R15 H |
| Roue de secours | Kit de dépannage pneumatique |

FREINS & SUSPENSIONS

| | |
|--------------------------------|---|
| Type de freins avant / arrière | Disques ventilés 247x20 flottants / Tambours 200 mm |
| Type de suspension avant | Type Pseudo-Mac Pherson |
| Type de suspension arrière | Traverse déformable |

⁽¹⁾ Pneumatiques à très forte résistance au roulement

Les consommations de carburant du tableau ci-contre correspondent aux valeurs homologuées suivant la réglementation européenne applicable à tous les constructeurs et tous les véhicules particuliers vendus en Europe.

Ces valeurs vous permettent de comparer les véhicules et d'orienter votre choix :

- La consommation urbaine est obtenue sur un parcours de type urbain d'environ 4 kilomètres.
- La consommation extra-urbaine est obtenue sur un parcours extra-urbain de 7 kilomètres environ.
- La consommation mixte est obtenue sur la totalité des parcours urbain et extra-urbain, soit environ 11 kilomètres.

Ces valeurs sont obtenues dans des conditions d'essais strictes (température, masse, caractéristiques du banc d'essais à rouleaux, etc...) et avec un profil de roulage très calme. Les conditions réelles de circulation, les conditions atmosphériques, l'état de charge du véhicule, le style de conduite, la pression des pneumatiques, la présence d'une galerie (même sans chargement), l'utilisation importante de la climatisation et/ou du chauffage, l'état du véhicule peuvent bien sûr amener à des consommations différentes de celles homologuées.

Retrouvez tous les conseils d'Eco Conduite pour tirer le meilleur parti de votre véhicule sur www.peugeot.fr.

DIMENSIONS

| | |
|--|---------------|
| Longueur (mm) | 3 475 |
| Largeur avec rétroviseurs déployés / rabattus (mm) | 1 884 / 1 615 |
| Hauteur hors antenne (mm) | 1 460 |
| Empattement (mm) | 2 340 |
| Porte-à-faux avant / arrière (mm) | 675 / 460 |
| Rayon de braquage entre trottoirs (m) | 4,8 |
| Hauteur seuil (mm) | 770 |

DIMENSIONS INTERIEURES

| | |
|--|---------------|
| Nombre de places | 4 |
| Largeur aux coudes avant / arrière (mm) | 1 366 / 1 337 |
| Largeur aux épaules avant / arrière (mm) | 1 336 / 1 332 |
| Hauteur sous pavillon depuis l'assise avant / arrière (mm) | 975 / 831 |
| Distance maximale dossier avant-pédales (mm) | 1 051 |

COFFRE, RANGEMENTS & RESERVOIR

| | |
|--|--------------------------------|
| Longueur maximale du coffre (mm) | 505 |
| Largeur maximale du coffre (mm) | 1 000 |
| Hauteur maximale du coffre (mm) | 560 |
| Volume minimal du coffre (dm ³ VDA 210 / litres) ⁽¹⁾ | 196 (180 avec roue de secours) |
| Volume maximale du coffre (dm ³ VDA 214 / litres) ⁽¹⁾⁽²⁾ | 780 |
| Capacité du réservoir de carburant (litres) | 35 |

(1) Mesuré suivant méthode VDA à l'aide de parallélépipèdes de 200x100x50 mm

Le volume du coffre est légèrement inférieur si prise d'une option roue de secours

(2) Volume de coffre sous pavillon, banquette arrière rabattue





Découvrez la 108 et l'ensemble de la gamme Peugeot sur www.peugeot.fr

**Réservez votre essai en ligne ou demandez une offre commerciale
auprès du point de vente de votre choix**

Les informations contenues dans ce document commercial correspondent aux caractéristiques techniques du véhicule présenté au moment de la diffusion.

Elles ne peuvent être considérées comme contractuelles, Automobiles PEUGEOT se réservant le droit de modifier les caractéristiques de ses modèles, en fonction notamment de l'évolution technique, sans être tenu de mettre à jour ce document.

Pour plus d'informations, veuillez contacter votre concessionnaire Peugeot.

Automobiles PEUGEOT - Société Anonyme au capital de 172 711 770€ RCS Nanterre 23552144503 – SIRET 55214450301248 APE 7010Z

7 rue Henri Sainte-Claire Deville 92500 Rueil-Malmaison Tél : 01 55 94 81 00

