



PEUGEOT 208

Tarifs, Équipements et Caractéristiques Techniques

Code tarif: TARIF 19A, V3.0 applicable au 04 Mars 2019



| ÉQUIPEMENTS DE SÉRIE | TARIFS | ÉQUIPEMENTS | TEINTES ET GARNISSAGES | OPTIONS | FINANCEMENTS | SERVICES | CARACTÉRISTIQUES TECHNIQUES | DIMENSIONS |
|----------------------|--------|-------------|------------------------|---------|--------------|----------|-----------------------------|------------|
|----------------------|--------|-------------|------------------------|---------|--------------|----------|-----------------------------|------------|

PRINCIPAUX ÉQUIPEMENTS DE SÉRIE PAR FINITION

| LIKE 5 portes | ACTIVE = LIKE + 5 portes | SIGNATURE = ACTIVE + 5 portes | ALLURE = ACTIVE + 5 portes | TECH EDITION = ALLURE + 5 portes | GT Line = ALLURE + 5 portes |
|--|--|--|--|--|--|
| SÉCURITÉ | | | | | |
| - ABS, AFU, REF, ESP - Airbags (frontaux/latéraux/rideaux) - Détection de sous-gonflage indirecte - Kit de dépannage pneumatique (clé & cric non inclus) - Verrouillage centralisé par PLIP | - Appuie-tête arrière virgule (x3) | - Pack visibilité (allumage automatique des feux de croisement, essuie-vitre avant à déclenchement automatique et rétroviseur intérieur photosensible) - Projecteurs antibrouillard | - Pack visibilité (allumage automatique des feux de croisement, essuie-vitre avant à déclenchement automatique et rétroviseur intérieur photosensible) - Projecteurs antibrouillard avec fonction cornering (éclairage statique d'intersection) | - Active City Brake (Freinage automatique urbain sur risque de collision) | |
| ASSISTANCES À LA CONDUITE & AIDES À LA MANŒUVRE | | | | | |
| - Régulateur / limiteur de vitesse | | - Aide au stationnement arrière | - Aide au stationnement arrière | - Aides au stationnement avant et arrière - Caméra de recul et Park Assist* | - Caméra de recul |
| JANTES, ESTHÉTIQUE EXTÉRIEURE & INTÉRIEURE | | | | | |
| - Enjoliveurs 15" 'BORE' - Calandre avec jonc gris aluminium - Coques de rétroviseurs colorées - Décor intérieur spécifique blanc - Feux arrière à griffes 3D à LED - Poignées de portes couleur carrosserie - Stickers 'LIKE' latéraux et arrière | - Enjoliveurs 15" 'NIOBIUM' - Calandre avec jonc chromé - Coques de rétroviseurs et poignées de portes couleur carrosserie - Projecteurs bi-tons noir/chrome avec signature lumineuse et feux diurnes à LED | - Enjoliveurs 16" 'ZIRCONIUM' - Calandre 'EQUALIZER' marquage 3D chromé - Monogrammes sur portes avant - Pommeau de BV haut de gamme, grille cuir pleine fleur - Volant croûte de cuir Mistral - Coques de rétroviseurs chrome brillant - Enjoliveurs d'aérateurs chrome satin - Bandeau de planche de bord motif 'COXET' - Seuils de portes avant aluminium, lettrage Peugeot embossé - Vitrage arrière surteinté (vitres latérales arrières et lunette arrière) | - Jantes alliage 16" 'TITANE' Gris Héphais - Calandre 'EQUALIZER' marquage 3D chromé - Pack Chrome (coques de rétroviseurs, écopes antibrouillard, lècheurs de vitres) - Vitrage arrière surteinté - Volant cuir pleine fleur | - Jantes 16" 'TITANE' diamantage séquentiel, teinte noir vernis mat - Crosses de portes noir brillant - Enjoliveur de boîte de vitesse chromé - Monogrammes latéraux "Tech Edition" - Volant cuir pleine fleur | - Jantes alliage 17" diamantées Sport 'CAESIUM' - Bloc marque avant/arrière chrome avec lettrage PEUGEOT rouge - Calandre 'EQUALIZER' marquage 3D chrome brillant avec insert de calandre GT Line - Canule d'échappement chromée - Coques de rétroviseurs extérieurs Noir Perla Nera - Crosses de portes noir brillant avec liseré rouge à l'avant - Ecran tactile thème RedLine - Monogrammes GT Line - Pédalier Sport aluminium - Vitrage arrière surteinté - Volant Sport avec méplat, cuir pleine fleur avec surpiqûres rouges |
| CONFORT | | | | | |
| - Air conditionné manuel - Hill Assist (aide au démarrage en côte) - Lève-vitres avant électriques - Siège conducteur réglable en hauteur - Volant compact réglable en hauteur et en profondeur | - Lève-vitres avant électriques, impulsionnel côté conducteur - Peugeot i-Cockpit® : combiné tête haute, volant compact et grand écran tactile - Rétroviseurs électriques et dégivrants | - 4 Lève-vitres électriques impulsionnels - Rétroviseurs rabattables électriquement | - Accoudoir central avant - Air conditionné automatique bizona - 4 Lève-vitres électriques impulsionnels - Rétroviseurs rabattables électriquement | | - Siège passager réglable en hauteur |
| GARNISSAGES & SIÈGES | | | | | |
| - Sellerie Tissu exclusive Noir/Bleu avec surpiqûres blanches - Dossier de banquette arrière rabattable monobloc | - Sellerie Tissu 'Cran' Adamantium avec surpiqûres Gris Zéphyr - Dossier de banquette arrière rabattable et fractionnable 2/3-1/3 | - Sellerie Tissu 'Cran' Adamantium avec surpiqûres Bleu Cardio | - Sellerie Maille 3D Techmat Mistral avec surpiqûres Gris Zéphyr | - Sellerie Maille 3D Techmat Mistral avec surpiqûres Gris Zéphyr | - Sièges Sport spécifiques avec sellerie TEP & Tissu 'Oxford' Mistral gris |
| MULTIMÉDIA & NAVIGATION | | | | | |
| - Autoradio 2x25W, 6HP, prise Jack en façade, commande sous volant, Bluetooth® | - Radio 6HP avec écran tactile capacitif 7" (Bluetooth®, USB, commandes au volant) | - Mirror Screen (compatible Apple CarPlay™, MirrorLink®, Android Auto) | - Mirror Screen (compatible Apple CarPlay™, MirrorLink®, Android Auto) - Navigation 3D connectée via smartphone avec reconnaissance vocale | - Peugeot Connect : Navigation 3D connectée avec reconnaissance vocale, SOS & Assistance, Téléservices | - Peugeot Connect : Navigation 3D connectée avec reconnaissance vocale, SOS & Assistance, Téléservices |

ABS : antiblocage de roue ; REF : répartiteur électronique de freinage ; AFU : assistance au freinage d'urgence ; ESP : contrôle dynamique de stabilité

Peugeot Connect : navigation connectée 3D avec reconnaissance vocale, abonnement de 3 ans inclus aux services de navigation connectée (TOMTOM Traffic, Prix Carburants, Parkings, Météo, Recherche Locale), SOS et Assistance, Téléservices

*Park assist avec aide au stationnement avant et caméra de recul : Détection de la place disponible et pilote automatiquement la direction pour réaliser ses créneaux en toute simplicité

TARIFS (Prix Conseillés TTC)

| Moteur / Boîte de vitesses | *CO ₂ (g/km) | Puiss. fiscale (CV) | Bonus / Malus** | LIKE | ACTIVE | SIGNATURE | ALLURE | TECH EDITION | GT Line |
|----------------------------|----------------------------|---------------------------|--------------------|----------|----------|-----------|----------|--------------|----------|
| DIESEL 5 Portes | | | | | | | | | |
| BlueHDi 100 S&S BVM5 | 86 ⁽¹⁾ | 5 ⁽¹⁾ | - | - | 19 600 € | 20 350 € | 21 900 € | 22 650 € | 23 200 € |
| ESSENCE 5 Portes | | | | | | | | | |
| PureTech 110 S&S EAT6 | 112 ⁽¹⁾ | 6 ⁽¹⁾ | - | - | - | - | 22 400 € | 23 150 € | 23 700 € |
| PureTech 110 S&S BVM6 | 104 ⁽¹⁾ | 5 ⁽¹⁾ | - | - | - | - | 20 900 € | 21 650 € | 22 200 € |
| PureTech 82 S&S BVM5 | 108 ⁽¹⁾ | 4 ⁽¹⁾ | - | - | 17 000 € | 17 750 € | 19 300 € | 20 050 € | - |
| PureTech 68 BVM5 | 105 ⁽¹⁾ | 4 ⁽¹⁾ | - | 14 500 € | 16 000 € | - | - | - | - |

*Les émissions de CO₂ renseignées sont mixtes. **Bonus/Malus : Montants indiqués suivant les dispositions législatives et réglementaires en vigueur.

⁽¹⁾ Données indicatives sous réserve d'homologation

Prix Conseillés TTC : Le tarif comprend les frais de transport, de préparation, le jeu de plaques d'immatriculation définitives (pose comprise) et 5 litres de carburant. La carte grise est à la charge de l'acheteur. Ce tarif conseillé est susceptible d'évoluer. Nous vous invitons à consulter votre point de vente pour qu'il vous communique les prix en vigueur et l'offre disponible au moment de l'achat. Ces prix publics conseillés s'entendent en Euros (EUR) avec TVA incluse au taux de 20%.

ÉQUIPEMENTS

SÉCURITÉ

Airbags frontaux conducteur et passager (passager déconnectable), airbags latéraux conducteur et passager avant, airbags rideaux de tête aux places avant et arrière

Allumage automatique des feux de détresse

ABS (antiblocage des roues) avec répartiteur électronique de freinage (REF)

AFU (assistance au freinage d'urgence)

Appuie-tête arrière virgule (x3)

Ceintures de sécurité arrière 3 points et fixations ISOFIX aux places latérales

Ceintures de sécurité avant avec enrouleurs pyrotechniques et limiteurs d'effort

Contrôle dynamique de stabilité ESP et antipatinage ASR

Détection de sous-gonflage indirecte

Feux arrière à griffes 3D à LED

Hill Assist : aide au démarrage en côte

Indicateur de température extérieure

Kit de dépannage pneumatique : anneau de remorquage, compresseur et flacon de produit de colmatage (clé & cric non inclus)

Pack Visibilité : allumage automatique des feux de croisement, essuie-vitre avant à déclenchement automatique, rétroviseur intérieur photosensible

Projecteurs antibrouillard

Projecteurs antibrouillard avec fonction cornering (éclairage statique d'intersection)

Projecteurs halogènes à l'avant avec feux diurnes à LED

Rappel de clignotant intégré aux rétroviseurs extérieurs

Roue de secours⁽¹⁾

Témoin de non bouclage de la ceinture de sécurité conducteur et passager

Verrouillage automatique de tous les ouvrants en roulant

| | LIKE | ACTIVE | SIGNATURE | ALLURE | TECH EDITION | GT Line |
|--|------|--------|-----------|--------|--------------|---------|
| Airbags frontaux conducteur et passager (passager déconnectable), airbags latéraux conducteur et passager avant, airbags rideaux de tête aux places avant et arrière | ● | ● | ● | ● | ● | ● |
| Allumage automatique des feux de détresse | ● | ● | ● | ● | ● | ● |
| ABS (antiblocage des roues) avec répartiteur électronique de freinage (REF) | ● | ● | ● | ● | ● | ● |
| AFU (assistance au freinage d'urgence) | ● | ● | ● | ● | ● | ● |
| Appuie-tête arrière virgule (x3) | - | ● | ● | ● | ● | ● |
| Ceintures de sécurité arrière 3 points et fixations ISOFIX aux places latérales | ● | ● | ● | ● | ● | ● |
| Ceintures de sécurité avant avec enrouleurs pyrotechniques et limiteurs d'effort | ● | ● | ● | ● | ● | ● |
| Contrôle dynamique de stabilité ESP et antipatinage ASR | ● | ● | ● | ● | ● | ● |
| Détection de sous-gonflage indirecte | ● | ● | ● | ● | ● | ● |
| Feux arrière à griffes 3D à LED | ● | ● | ● | ● | ● | ● |
| Hill Assist : aide au démarrage en côte | ● | ● | ● | ● | ● | ● |
| Indicateur de température extérieure | ● | ● | ● | ● | ● | ● |
| Kit de dépannage pneumatique : anneau de remorquage, compresseur et flacon de produit de colmatage (clé & cric non inclus) | ● | ● | ● | ● | ● | ● |
| Pack Visibilité : allumage automatique des feux de croisement, essuie-vitre avant à déclenchement automatique, rétroviseur intérieur photosensible | - | ○ | ● | ● | ● | ● |
| Projecteurs antibrouillard | - | - | ● | - | - | - |
| Projecteurs antibrouillard avec fonction cornering (éclairage statique d'intersection) | - | - | - | ● | ● | ● |
| Projecteurs halogènes à l'avant avec feux diurnes à LED | ● | ● | ● | ● | ● | ● |
| Rappel de clignotant intégré aux rétroviseurs extérieurs | ● | ● | ● | ● | ● | ● |
| Roue de secours ⁽¹⁾ | ○ | ○ | ○ | ○ | ○ | ○ |
| Témoin de non bouclage de la ceinture de sécurité conducteur et passager | ● | ● | ● | ● | ● | ● |
| Verrouillage automatique de tous les ouvrants en roulant | ● | ● | ● | ● | ● | ● |

⁽¹⁾ La prise de cette option entraîne la suppression du Kit de dépannage pneumatique

● : Série ○ : Option - : Indisponible



Feux arrière à griffes 3D LED



Projecteurs antibrouillard avec Pack Chrome



Projecteurs avant bi-tons noir/chrome avec signature lumineuse et feux diurnes à LED



6 airbags

ÉQUIPEMENTS

ASSISTANCES À LA CONDUITE / AIDES A LA MANŒUVRE

Active City Brake : freinage automatique urbain sur risque de collision (actif de 5 à 30km/h)

Aide graphique et sonore au stationnement arrière

Caméra de recul

Park Assist avec aides au stationnement arrière, avant et caméra de recul

Régulateur / limiteur de vitesse

| | LIKE | ACTIVE | SIGNATURE | ALLURE | TECH EDITION | GT Line |
|---|------|--------|-----------|--------|--------------|---------|
| Active City Brake : freinage automatique urbain sur risque de collision (actif de 5 à 30km/h) | - | - | - | ○ | ● | ○ |
| Aide graphique et sonore au stationnement arrière | - | - | ● | ● | ● | ● |
| Caméra de recul | - | - | ○ | ○ | ● | ● |
| Park Assist avec aides au stationnement arrière, avant et caméra de recul | - | - | - | ○ | ● | ○ |
| Régulateur / limiteur de vitesse | ● | ● | ● | ● | ● | ● |

JANTES & ROUES

Enjoliveurs 15" 'BORE'

Enjoliveurs 15" 'NIOBIUM'

Enjoliveurs 16" de style 'ZIRCONIUM'

Jantes alliage 16" 'TITANE' Gris Héphas

Jantes 16" TITANE Diamantage séquentiel, teinte noir vernis mat

Jantes alliage 17" diamantées Sport 'CAESIUM'

| | LIKE | ACTIVE | SIGNATURE | ALLURE | TECH EDITION | GT Line |
|---|------|--------|-----------|--------|--------------|---------|
| Enjoliveurs 15" 'BORE' | ● | - | - | - | - | - |
| Enjoliveurs 15" 'NIOBIUM' | - | ● | - | - | - | - |
| Enjoliveurs 16" de style 'ZIRCONIUM' | - | - | ● | - | - | - |
| Jantes alliage 16" 'TITANE' Gris Héphas | - | - | - | ● | - | - |
| Jantes 16" TITANE Diamantage séquentiel, teinte noir vernis mat | - | - | - | ○ | ● | - |
| Jantes alliage 17" diamantées Sport 'CAESIUM' | - | - | - | - | - | ● |

● : Série ○ : Option - : Indisponible



Enjoliveur 15" 'BORE'



Enjoliveur 15" 'NIOBIUM'



Enjoliveur 16" 'ZIRCONIUM'



Jante 16" 'TITANE' Gris Héphas



Jante 16" 'TITANE' diamantage séquentiel, teinte noir vernis mat



Jante 17" diamantée Sport 'CAESIUM'

ÉQUIPEMENTS

ESTHÉTIQUE EXTÉRIEURE

| | LIKE | ACTIVE | SIGNATURE | ALLURE | TECH EDITION | GT Line |
|---|------|--------|-----------|--------|--------------|---------|
| Bandeau de planche de bord motif 'COXET' | - | - | ● | ● | ● | ● |
| Becquet de hayon couleur carrosserie | ● | ● | ● | ● | ● | ● |
| Calandre avec jonc chromé | - | ● | ● | - | - | - |
| Calandre avec jonc gris aluminium | ● | - | - | - | - | - |
| Calandre 'EQUALIZER' marquage 3D chromé | - | - | - | ● | ● | ● |
| Canule d'échappement chromée | - | - | - | - | - | ● |
| Coques de rétroviseurs extérieurs couleur carrosserie | - | ● | - | - | - | - |
| Coques de rétroviseurs extérieurs noires (Noir Perla Nera sur GT Line) | - | - | - | - | - | ● |
| Coques de rétroviseurs extérieurs chrome brillant | - | - | ● | ● | ● | - |
| Coques de rétroviseurs extérieurs colorées (blanc ou bleu sur Like selon teintes) | ● | - | - | - | - | - |
| Enjoliveur de projecteur antibrouillard chrome brillant | - | - | - | ● | ● | - |
| Enjoliveur de projecteur antibrouillard Noir Perla Nera | - | - | - | - | - | ● |
| Enjoliveur de toit panoramique (chrome satin sur Allure et Tech Edition, Dark Chrome sur GT Line) | - | - | - | ○ | ○ | ○ |
| Poignées de portes couleur carrosserie | - | ● | ● | ● | ● | ● |
| Projecteurs halogènes bi-ton noir/chrome avec signature lumineuse et feux diurnes à LED | - | ● | ● | ● | ● | ● |
| Stickers latéraux et arrière | ● | - | ● | - | ● | - |
| Vitrage arrière surteinté (vitres latérales arrières et lunette arrière) | - | - | ● | ● | ● | ● |

● : Série ○ : Option - : Indisponible

ESTHETIQUE INTERIEURE

| | | | | | | |
|---|---|---|---|---|---|---|
| Ceintures de sécurité : noires avec liseré rouge GT Line si prise de l'option Pack Cuir | - | - | - | - | - | - |
| Crosses de portes avant/arrière noir brillant (avec liseré à gravage laser rouge à l'avant sur GT Line) | - | ● | ● | ● | ● | ● |
| Décor intérieur spécifique blanc (dont crosses de portes avant/arrière) | ● | - | - | - | - | - |
| Enjoliveurs d'aérateurs noir brillant | ● | ● | - | - | - | - |
| Enjoliveurs d'aérateurs chrome satin | - | - | ● | ● | ● | ● |
| Poignée de frein à main en cuir (avec surpiqûres rouges sur GT Line) | - | - | - | - | - | ● |
| Pommeau de levier de vitesse haut de gamme soufflet TEP avec surpiqûres rouges harmonie Mistral | - | - | - | - | - | ● |
| Pédalier Sport aluminium | - | - | - | - | - | ● |
| Seuils de portes avant aluminium | - | - | ● | - | - | ● |
| Tablette cache bagages | ● | ● | ● | ● | ● | ● |
| Volant compact croûte de cuir | - | - | ● | - | - | - |
| Volant compact multifonction 3 branches cuir pleine fleur | - | - | - | ● | ● | ● |
| Volant cuir pleine fleur | - | - | - | ● | ● | ● |

● : Série ○ : Option - : Indisponible

ÉQUIPEMENTS

CONFORT

| | LIKE | ACTIVE | SIGNATURE | ALLURE | TECH EDITION | GT Line |
|---|------|--------|-----------|--------|--------------|---------|
| Accoudoir central avant | - | - | - | ● | ● | ● |
| Air conditionné manuel | ● | ● | ● | - | - | - |
| Air conditionné automatique bi-zone | - | - | - | ● | ● | ● |
| Boîte à gants ventilée | ● | ● | ● | ● | ● | ● |
| Commande de verrouillage et déverrouillage à distance | ● | ● | ● | ● | ● | ● |
| Direction électrique à assistance variable | ● | ● | ● | ● | ● | ● |
| Eclairage d'accompagnement (Follow me home) | ● | ● | ● | ● | ● | ● |
| Eclairage de coffre | ● | ● | ● | ● | ● | ● |
| Essuie-vitre arrière avec enclenchement automatique en marche arrière | - | ● | ● | ● | ● | ● |
| Indicateur de changement de rapport de vitesses (assistance à l'éco-conduite) | ● | ● | ● | ● | ● | ● |
| Indicateur de changement de direction à commande impulsienne | ● | ● | ● | ● | ● | ● |
| Lève-vitres avant électriques (impulsionnel et antipincement côté conducteur sauf sur Like) | ● | ● | ● | ● | ● | ● |
| Lève-vitres avant et arrière électriques et séquentiels avec antipincement | - | - | ● | ● | ● | ● |
| Miroirs de courtoisie (éclairés sur GT Line) | ● | ● | ● | ● | ● | ● |
| Ordinateur de bord (déporté sur l'écran tactile dès Active) | ● | ● | ● | ● | ● | ● |
| Peugeot i-Cockpit® : Poste de pilotage innovant associant combiné tête haute, volant compact et grand écran tactile | - | ● | ● | ● | ● | ● |
| Poches aumônières au dos des sièges avant | - | - | - | ● | ● | ● |
| Rétroviseurs extérieurs à réglage manuel | ● | - | - | - | - | - |
| Rétroviseurs extérieurs électriques et dégivrants | - | ● | ● | ● | ● | ● |
| Rétroviseurs extérieurs rabattables électriquement | - | - | ● | ● | ● | ● |
| Toit vitré panoramique avec vélum d'occultation et éclairage d'ambiance | - | - | - | ○ | ○ | ○ |
| Verrouillage centralisé des portes et du coffre par PLIP (télécommande Haute Fréquence) | ● | ● | ● | ● | ● | ● |
| Volant compact réglable en hauteur et en profondeur (multifonction sauf sur Like) | ● | ● | ● | ● | ● | ● |

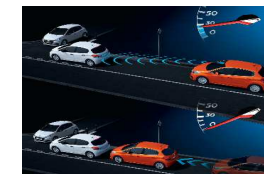
● : Série ○ : Option - : Indisponible



Peugeot i-Cockpit®
(intérieur finition GT Line)



Park Assist et caméra de recul



Active City Brake

ÉQUIPEMENTS

GARNISSAGES & SIÈGES

| | LIKE | ACTIVE | SIGNATURE | ALLURE | TECH EDITION | GT Line |
|--|------|--------|-----------|--------|--------------|---------|
| Dossier de banquette arrière rabattable monobloc | ● | - | - | - | - | - |
| Dossier de banquette arrière rabattable et fractionnable 2/3-1/3 | - | ● | ● | ● | ● | ● |
| Sellerie Cuir 'Nappa' Asphalt | - | - | - | - | - | P |
| Sellerie Maille 3D Techmat Mistral avec surpiqûres Gris Zephyr | - | - | - | ● | ● | - |
| Sellerie TEP & Tissu 'Oxford' Mistral/Gris graphite avec surpiqûres rouges | - | - | - | - | - | ● |
| Sellerie Tissu exclusive noir/bleu avec surpiqûres blanches | ● | - | - | - | - | - |
| Sellerie Tissu 'Cran' Adamantium avec surpiqûres Gris Zéphyr | - | ● | - | - | - | - |
| Sellerie Tissu 'Cran' Gris Adamantium avec surpiqûres Bleu Cardio | - | - | ● | - | - | - |
| Sièges confort | ● | ● | ● | ● | ● | - |
| Sièges Sport | - | - | - | - | - | ● |
| Siège conducteur mécanique réglable en hauteur | ● | ● | ● | ● | ● | ● |
| Siège passager avant mécanique réglable en hauteur | - | - | - | - | - | ● |

● : Série ○ : Option - : Indisponible P : série si prise d'option Pack Cuir

ÉQUIPEMENTS

MULTIMEDIA & NAVIGATION

Afficheur LCD blanc

Afficheur matrice couleur

Autoradio 2x25W, 6HP, prise Jack en façade, commandes sous volant et Bluetooth®

Fonction kit mains libres Bluetooth® avec streaming audio (selon compatibilité du smartphone)

Mirror Screen (compatible Apple CarPlay™, MirrorLink®, Android Auto)

Prises 12V sur la façade technique

Navigation connectée 3D avec reconnaissance vocale - Cartographie Europe avec connexion aux services de Navigation connectée (TOMTOM Traffic, Prix Carburants, Parkings, Météo, Recherche Locale), via le smartphone

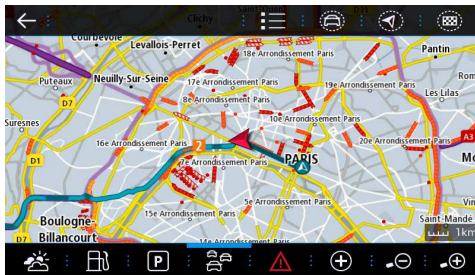
Peugeot Connect SOS & Assistance : Appel d'urgence automatique ou manuel par push SOS, et mise en relation directe avec la plateforme d'assistance Peugeot (24h/24 - 7j/7). Téléservices : service gratuit et sans abonnement de détection du besoin d'une intervention technique ou d'une opération d'entretien périodique, et transmission au réseau pour prise de rendez-vous

PEUGEOT Connect : Navigation connectée 3D avec reconnaissance vocale, SOS & Assistance, Téléservices

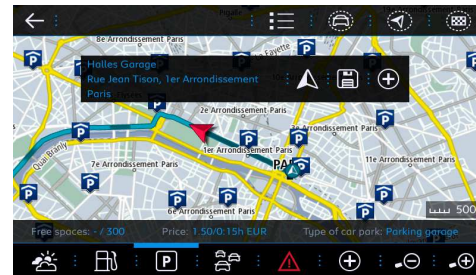
Radio 6HP avec écran tactile capacitif 7" (Bluetooth®, USB, commandes au volant)

| LIKE | ACTIVE | SIGNATURE | ALLURE | TECH EDITION | GT Line |
|------|--------|-----------|--------|--------------|---------|
| ● | ● | ● | ● | ● | ● |
| - | - | - | - | - | - |
| ● | - | - | - | - | - |
| ○ | ● | ● | ● | ● | ● |
| - | ○ | ● | ● | ● | ● |
| ● | ● | ● | ● | ● | ● |
| - | ○ | ○ | ● | - | - |
| - | ○ | ○ | ○ | ● | ● |
| - | - | ○ | ○ | ● | ● |
| - | ● | ● | ● | ● | ● |

● : Série ○ : Option - : Indisponible



Info trafic



Parkings



Stations services



Cartographie 3D

| | | | | | | | | |
|----------------------|--------|-------------|------------------------|---------|--------------|----------|-----------------------------|------------|
| ÉQUIPEMENTS DE SÉRIE | TARIFS | ÉQUIPEMENTS | TEINTES ET GARNISSAGES | OPTIONS | FINANCEMENTS | SERVICES | CARACTÉRISTIQUES TECHNIQUES | DIMENSIONS |
|----------------------|--------|-------------|------------------------|---------|--------------|----------|-----------------------------|------------|

TEINTES & GARNISSAGES

| FINITION | LIKE | ACTIVE | SIGNATURE | ALLURE | TECH EDITION | GT Line | |
|-------------------------|--------------------------|-------------------------|-------------------------|---------------------------|---------------------------|--|------------------------|
| Garnissage | Tissu exclusif Noir/Bleu | Tissu 'Cran' Adamantium | Tissu 'Cran' Adamantium | Maille 3D Techmat Mistral | Maille 3D Techmat Mistral | TEP & Tissu 'Oxford' Mistral/Gris graphite | Cuir 'Nappa' Asphalt |
| Surpiqûres | Blanc | Gris Zéphyr | Bleu Cardio | Gris Zéphyr | Gris Zéphyr | Rouges | |
| Ambiance | Mistral | Mistral | Mistral | Mistral | Mistral | Mistral | |
| Planche de bord | Lloyd Mistral | Lloyd Mistral | 'Coxet' | 'Coxet' | 'Coxet' | 'Coxet' | |
| Lame sous combiné | Noir brillant | Noir brillant | Noir brillant | Noir brillant | Noir brillant | Noir brillant | |
| Enjoliveurs d'aérateurs | Noir brillant | Noir brillant | Chrome satin | Chrome satin | Chrome satin | Chrome satin | |
| Crosses de portes | Blanc | Noir brillant | Noir brillant | Noir brillant | Noir brillant | Noir brillant avec liseré rouge à l'avant | |
| Ceintures de sécurité | Noir | Noir | Noir | Noir | Noir | Noir | Noir avec liseré rouge |

TEINTES OPAQUES

| | | | | | | | |
|-----------------|---|---|---|---|---|---|---|
| Gris Hurrricane | ● | ● | ● | ● | ● | ● | ● |
| Blanc Banquise | ○ | ○ | ○ | ○ | ○ | ○ | ○ |

TEINTES MÉTALLISÉES

| | | | | | | | |
|-----------------|---|---|---|---|---|---|---|
| Noir Perla Nera | ○ | ○ | ○ | ○ | ○ | ○ | ○ |
| Gris Artense | ○ | ○ | ○ | ○ | ○ | ○ | ○ |
| Gris Platinum | - | ○ | ○ | ○ | ○ | ○ | ○ |
| Dark Blue | - | ○ | ○ | ○ | ○ | - | - |
| Orange Power | ○ | ○ | ○ | ○ | ○ | - | - |

TEINTE VERNIS

| | | | | | | | |
|--------------|---|---|---|---|---|---|---|
| Rouge Elixir | - | ○ | ○ | ○ | ○ | ○ | - |
|--------------|---|---|---|---|---|---|---|

TEINTE NACRÉE

| | | | | | | | |
|--------------------|---|---|---|---|---|---|---|
| Blanc Perle Nacrée | - | - | - | ○ | ○ | ○ | ○ |
|--------------------|---|---|---|---|---|---|---|

● : Série ○ : Option - : Indisponible

Garnissage Cuir 'Nappa' Asphalt : Sièges Sport chauffants. Surpiqûres rouges sur dossier et assise motif Asphalt. Tiges appuie-têtes chromées.

Garnissage TEP & Tissu Alcantara® Linea Perforata : Sièges Sport tri matière Adamantium. Trait cristal brun en haut de dossier. Dos de dossier Omni Repts Mistral. Accoudoirs panneaux de portes TEP Mistral avec surpiqûres Criollo. Accoudoir central TEP Mistral avec surpiqûres noires.

TEINTES & GARNISSAGES

TEINTES

TEINTES OPAQUES

Visuels d'illustration 5 portes finition Like



Gris Hurrricane



Blanc Banquise

TEINTES NACRÉE

Visuel d'illustration 5 portes finition GT Line



Blanc Perle Nacré

TEINTES MÉTALLISÉES

Visuels d'illustration 5 portes finition Allure avec option jantes alliage diamantage séquentiel, teinte noir vernis mat



Noir Perla Nera



Gris Artense



Gris Platinum



Dark Blue



Orange Power

TEINTE VERNIS

Visuel d'illustration finition Tech Edition



Rouge Elixir

GARNISSAGES

LIKE



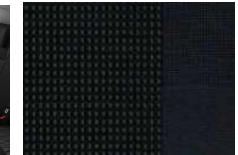
ACTIVE



SIGNATURE



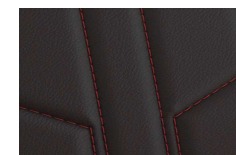
ALLURE



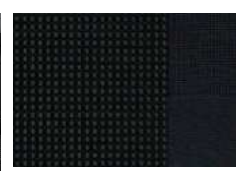
GT Line



GT Line (PACK CUIR)



TECH EDITION



OPTIONS (Prix Conseillés TTC)

| | | LIKE | ACTIVE | SIGNATURE | ALLURE | TECH EDITION | GT Line |
|--|-------|------|--------|-----------|--------|--------------|---------|
| SÉCURITÉ | | | | | | | |
| Active City Brake - Freinage automatique urbain sur risque de collision | 300 € | - | - | - | ○ | ● | ○ |
| Pack Visibilité : - Allumage automatique des feux - Essuie-vitre avant automatique - Rétroviseur intérieur électrochrome | 210 € | - | ○ | ● | ● | ● | ● |
| Projecteurs antibrouillard avec enjoliveurs chromés | 160 € | - | ○ | ● | ● | ● | ● |
| Roue de secours acier 15^{''}(1) | 120 € | ○ | ○ | ○ | ○ | ○ | ○ |
| Roue de secours galette 15^{''}(1) | 110 € | ○ | ○ | ○ | ○ | ○ | ○ |

(1) La prise de cette option entraîne la suppression du Kit de dépannage pneumatique

● : Série ○ : Option - : Indisponible



Peugeot i-Cockpit®
(intérieur finition GT Line)



Projecteurs avant bi-tons noir/chrome
avec signature lumineuse
et feux diurnes à LED



Park Assist et caméra de recul



Active City Brake

OPTIONS (Prix Conseillés TTC)

ASSISTANCES A LA CONDUITE ET A LA MANŒUVRE

| | | LIKE | ACTIVE | SIGNATURE | ALLURE | TECH EDITION | GT Line |
|---|--------------|------|--------|-----------|-----------|--------------|-----------|
| Caméra de recul | 260 € | - | - | ○ | ○ | ● | ● |
| Park Assist et caméra de recul : - Aide au stationnement avant et arrière - Détection de la place disponible et pilote automatiquement la direction pour réaliser ses créneaux en toute simplicité | 620 € | - | - | - | ○ UB10 | ● | - |
| | 420 € | - | - | - | - | ● | ○ UB10 |

CONFORT

| | | | | | | | |
|--|--------------|---|---|---|---|---|---|
| Toit vitré panoramique avec vélum d'occultation et éclairage d'ambiance | 510 € | - | - | - | ○ | ○ | ○ |
|--|--------------|---|---|---|---|---|---|

JANTES & ROUES

| | | | | | | | | |
|--|--------------|--------------|---|---|---|---|---|---|
| Jantes 16" TITANE Diamantage séquentiel, teinte noir vernis mat + Roue de secours galette 15" | Sur BlueHDi | 240 € | - | - | - | ○ | - | - |
| Jantes 16" TITANE Diamantage séquentiel, teinte noir vernis mat + Roue de secours acier 15" | Sur PureTech | 240 € | - | - | - | ○ | - | - |

⁽¹⁾ La prise de cette option entraîne la suppression du Kit de dépannage pneumatique

● : Série ○ : Option - : Indisponibl



Jante 16" 'TITANE' diamantage séquentiel, teinte noir vernis mat

OPTIONS (Prix Conseillés TTC)

| | | LIKE | ACTIVE | SIGNATURE | ALLURE | TECH EDITION | GT Line |
|--|-----------------------|------|--------|-----------|--------|--------------|---------|
| ESTHÉTIQUE EXTÉRIEURE | | | | | | | |
| Peinture opaque Blanc Banquise | 150 € | ○ | ○ | ○ | ○ | ○ | ○ |
| Peinture métallisée | 540 € | ○ | ○ | ○ | ○ | ○ | ○ |
| Peinture vernis coloré (Rouge Elixir) | 700 € | - | - | ○ | ○ | ○ | ○ |
| Peinture nacrée (Blanc Perle Nacré) | 700 € | - | - | ○ | ○ | ○ | ○ |
| Black Pack avec roue de secours 15" acier: - Jante 17" Caesium noir onyx brillant - Calandre Equalizer avec grille de calandre Black Chrome brillant - Lècheurs et coulisses noirs - Enjoliveurs de pied milieu - Custode arrière noir mat | sur PureTech 290 € | - | - | - | - | - | ○ |
| Black Pack avec roue de secours 15" galette: - Jante 17" Caesium noir onyx brillant - Calandre Equalizer avec grille de calandre Black Chrome brillant - Lècheurs et coulisses noirs - Enjoliveurs de pied milieu - Custode arrière noir mat | sur BlueHdi 290 € | - | - | - | - | - | ○ |

GARNISSAGE & SIÈGES

| | | | | | | | |
|---|--|---|---|---|---|---|---|
| Pack Cuir 'Nappa' Asphalt : - Sièges Sport chauffants - Sièges conducteur et passage réglable en hauteur | Indisponible avec la teinte de carrosserie vernis coloré Rouge Elixir 1 200 € | - | - | - | - | - | ○ |
|---|--|---|---|---|---|---|---|

MULTIMEDIA

| | | | | | | | |
|--|---|---|---|---|---|---|---|
| Radio 6HP avec écran tactile capacitif 7" et fonction Mirror Screen | Compatible Apple CarPlay™, MirrorLink®, Android Auto 200 € | - | ○ | ○ | ● | ● | ● |
|--|---|---|---|---|---|---|---|

● : Série ○ : Option - : Indisponibl

OPTIONS (Prix Conseillés TTC)

NAVIGATION

Navigation connectée 3D avec reconnaissance vocale et Mirror Screen

- Cartographie Europe

- Services de Navigation connectée (TOMTOM Traffic, Prix Carburants, Parkings, Météo, Recherche Locale) via la connectivité du smartphone (tethering)

Avec l'option Peugeot Connect SOS & Assistance: Connectivité automatique et permanente
Sans option Peugeot Connect SOS & Assistance: Connectivité via le smartphone

Compatible Apple CarPlay™, MirrorLink®, Android Auto

750 €

LIKE

ACTIVE

SIGNATURE

ALLURE

TECH EDITION

GT Line

-

○

○

●

-

-

Fonction DAB (Radio numérique terrestre)

250 €

-

-

-

○

○

○

Peugeot Connect SOS & Assistance :

- Appel d'urgence automatique ou manuel par push SOS et mise en relation directe avec la plateforme d'assistance Peugeot (24/24 - 7j/7)

- Téléservices: détection du besoin d'une intervention technique ou d'une opération d'entretien périodique et transmission au réseau Peugeot pour prise de rendez-vous

290 €

-

○

○

○

●

●

Peugeot Connect :

- Navigation 3D connectée avec reconnaissance vocale

- Peugeot Connect SOS & Assistance

-

-

-

-

○⁽¹⁾

●

●

⁽¹⁾Sur Allure : la prise de l'option 'Peugeot Connect SOS & Assistance' entraîne Peugeot Connect

PACKS ET OPTIONS DE NAVIGATION (souscription en point de vente)

Extension ou renouvellement des services de Navigation connectée

(au-delà des 3 premières années d'abonnement)

Contrat de 1 an

60 €

-

○

○

○

○

○

Contrat de 3 ans

130 €

-

○

○

○

○

○

Alertes Zones de Danger : informe des zones de danger fixes, mobiles, tronçons et feux rouges, ainsi que des zones accidentogènes, avec la possibilité de signaler des zones de danger rencontrées sur sa route.

Contrat de 1 an

99 €

-

○

○

○

○

○

Contrat de 3 ans
(2 ans + 1 an gratuit)

199 €

-

○

○

○

○

○

PACKS ET OPTIONS DE MAINTENANCE (souscription en point de vente)

Pack Monitoring (avec l'option Peugeot Connect SOS et Assistance)

Carnet d'entretien virtuel dans votre espace personnel MyPeugeot (accessible sur le site et sur l'application mobile MyPeugeot). Le Pack Monitoring vous fournit également des conseils d'éco-conduite personnalisés

=>Service réservé aux particuliers

Contrat de 10 ans

GRATUIT

-

○

○

○

○

○

● : Série ○ : Option - : Indisponible

FINANCEMENTS

Peugeot Perspective^S

TOUT EST DANS LA BOÎTE : le **financement** de votre Peugeot neuve, **l'entretien, l'assistance et la garantie** pendant toute la durée de votre financement.

En fin de contrat, pas de **soucis de revente**, votre Point de Vente Peugeot reprend votre véhicule.

Faites vous plaisir en changeant de Peugeot neuve plus souvent !

208 5 PORTES

| | LIKE | | ACTIVE | | SIGNATURE | | ALLURE | | TECH EDITION | | GT Line | |
|-----------------------|------------------------|------------------|------------------------|------------------|------------------------|------------------|------------------------|------------------|------------------------|------------------|------------------------|------------------|
| MOTORISATIONS | 1 ^{er} loyer* | Loyers suivants* | 1 ^{er} loyer* | Loyers suivants* | 1 ^{er} loyer* | Loyers suivants* | 1 ^{er} loyer* | Loyers suivants* | 1 ^{er} loyer* | Loyers suivants* | 1 ^{er} loyer* | Loyers suivants* |
| BlueHDi 100 S&S BVM5 | | | 2 508 € | 208 € | 2 596 € | 215 € | 2 822 € | 236 € | 2 924 € | 244 € | 2 972 € | 248 € |
| PureTech 110 S&S EAT6 | | | | | | | 2 890 € | 238 € | 2 992 € | 246 € | 3 040 € | 250 € |
| PureTech 110 S&S BVM6 | | | | | | | 2 685 € | 222 € | 2 787 € | 230 € | 2 835 € | 234 € |
| PureTech 82 S&S BVM5 | | | 2 153 € | 180 € | 2 241 € | 187 € | 2 467 € | 205 € | 2 569 € | 213 € | | |
| PureTech 68 BVM5 | 1 735 € | 153 € | 2 016 € | 170 € | | | | | | | | |

ÉQUIPEMENTS

| | | | | | |
|---|---|---|--|---|--|
| Régulateur / limiteur de vitesse Air conditionné manuel Autoradio, lecteur CD et prise Jack en façade | Peugeot i-Cockpit® Radio 6HP avec écran tactile capacitif 7" | Pack visibilité Aide au stationnement arrière 4 lève-vitres électriques impulsionnels Mirror Sreen Volant croûte de cuir Rétroviseurs rabattables électriquement | Air conditionné automatique bizona Accoudoir central Jantes alliage 16" Vitrage arrière surteinté Volant cuir pleine fleur Mirror Screen Navigation 3D connectée via smartphone avec reconnaissance vocale | Active city brake Caméra de recul Jantes alliage 16" TITANE diamantage séquentiel Park Assist Peugeot Connect : Navigation 3D connectée avec reconnaissance vocale, SOS & Assistance, Téléservices | Jantes alliage 17" diamantées Volant Sport Peugeot Connect : Navigation 3D connectée avec reconnaissance vocale, SOS & Assistance, Téléservices Caméra de recul |
|---|---|---|--|---|--|

OPTION

Peinture métallisée : + 6 €/mois *

Location Longue Durée (LLD) sur 49 mois et pour 40 000 km

* Exemples au 06/11/2018 pour la LLD d'une Peugeot 208 hors options, incluant 4 ans de garantie, d'entretien et d'assistance. Montants exprimés TTC et hors prestations facultatives. Offre réservée aux particuliers pour toute LLD d'une Peugeot 208 neuve dans le réseau Peugeot participant, sous réserve d'acceptation du dossier par CREDIPAR, SA au capital de 138.517.008 €, RCS Nanterre n° 317 425 981, 9 rue Henri Barbusse 92 230 GENNEVILLIERS. Le CPS PACK DUO peut être souscrit indépendamment de toute LLD aux conditions disponibles dans le réseau Peugeot participant. N° ORIAS 07 004 921 (www.orias.fr)

CHOISISSEZ VOTRE CONTRAT

CONTRATS DE SERVICES PEUGEOT SERENITE

JUSQU'A 7 ANS DE TRANQUILLITÉ FINANCIÈRE ET TECHNIQUE

Peugeot Sérénité, une gamme de Contrats de Service pensée pour votre tranquillité...

1/ PACK EXTENSION



L'assistance en cas de panne et d'accident 24h/24 – 7j/7, avec dépannage ou remorquage de votre véhicule si celui-ci ne peut être réparé sur place, ou en cas de perte ou d'enfermement des clés, de panne ou erreur de carburant ou crevaison.



La prise en charge, pièces et main-d'œuvre, des défaillances mécaniques, électriques ou électroniques au-delà de la période de garantie contractuelle.



Le rapatriement ou la poursuite du voyage par train 1re classe ou avion classe-éco (si le voyage en train excède 8 heures).

2/ PACK ENTRETIEN



L'entretien : prise en charge des opérations liées au plan d'entretien de votre véhicule, préconisées par Automobiles PEUGEOT comme indiqué dans le carnet d'entretien.

3/ PACK DUO

L'addition des prestations et options des Packs Extension et Entretien

LES + SERVICES PEUGEOT

- > La sécurité d'un budget automobile maîtrisé.
- > La souscription possible de votre contrat durant les 2 premières années de votre PEUGEOT.
- > La souplesse : si vous changez vos habitudes de roulage, vous pouvez modifier le kilométrage ou la durée de votre contrat via la souscription d'un avenant.

4/ PACK PRIVILEGE



Le remplacement des pièces d'usure, main-d'œuvre comprise (hors pneumatiques en option), avec des pièces 100% approuvées par PEUGEOT.



Le prêt de véhicule pendant une opération d'entretien (sous réserve d'appel 48 heures avant le rendez-vous).



La possibilité de d'enrichir le contrat avec des options telles que la prise en charge du remplacement des pneumatiques, l'entretien spécifique aux véhicules à forte utilisation (conditions sévères d'utilisation mentionnées dans le carnet d'entretien).

PEUGEOT ASSURANCE¹

REPOSEZ-VOUS SUR L'EXPERTISE PEUGEOT

Bénéficiez d'un contrat sur-mesure, que vous soyez client particulier ou professionnel.

Avec le réseau PEUGEOT vous disposez d'un interlocuteur unique, proche de chez vous et toujours disponible pour votre véhicule.

PEUGEOT Assurance s'engage à faire réaliser la remise en état de votre véhicule dans votre point de vente PEUGEOT habituel ou chez tout autre réparateur agréé du réseau PEUGEOT. Vous avez ainsi l'assurance de réparations réalisées avec des pièces d'origine et dans le respect de la garantie constructeur.

Un niveau de protection élevé, c'est le minimum que peut vous offrir une assurance automobile. Complément de la gamme de services exclusifs du réseau PEUGEOT, PEUGEOT Assurance vous offre un niveau d'écoute, une disponibilité et une qualité de service dignes de votre confiance.

Protéger votre budget fait naturellement partie de nos prestations :

- > En cas de sinistre, vous n'avez aucune somme à avancer (hors franchise², le cas échéant).
- > Vous bénéficiez d'une mensualisation gratuite de votre prime.

VOTRE DEVIS
PERSONNALISÉ
GRATUIT AU



0 805 015 015³

(1) La présentation des garanties des produits PEUGEOT ASSURANCE ainsi que le recueil de la souscription sont effectués par AssurOne Group, Courtier en assurances, SA au capital de 2 048 197€ - RCS Paris 478 193 386. Siège social 2/4 Bld de la Gare 95210 Saint-Gratien - Intermédiaire d'assurances immatriculé à l'ORIAS sous le n° 07 003 778 (www.orias.fr). AssurOne Group et CREDIPAR sont soumis au contrôle de l'ACPR (Autorité de Contrôle Prudentiel et de Résolution) 61 rue Taitbout 75439 Paris 9°. PEUGEOT ASSURANCE est une marque déposée par PEUGEOT et exploitée par CREDIPAR, SA au capital de 138 517 008€ - 317 425 981 RCS Nanterre - 9 Rue Henri Barbusse 92230 Gennevilliers - Intermédiaire d'assurance immatriculé à l'ORIAS sous le N° 07004921 (www.orias.fr).

(2) Selon les conditions générales de ventes.

(3) Appel gratuit depuis un poste fixe.

PEUGEOT SE MET À VOTRE SERVICE

POUR ROULER EN TOUTE SÉRÉNITÉ



Peugeot Assistance

Assistance gratuite pendant 8 ans en cas de panne, accident, perte de clé... Prise en charge immédiate 24h/24 et 7j/7.

Actualisation gratuite de la navigation

4 Mises à jour par an, gratuite et à vie de la cartographie sur le site www.peugeot.fr

Bilan saisonnier gratuit

En été et en hiver, Peugeot vous offre un bilan gratuit de votre véhicule.

Pré-contrôle technique gratuit

Peugeot vous offre le pré contrôle technique et vous rembourse la contrevisite éventuelle si votre véhicule ne passe pas au contrôle technique suite à la réalisation des opérations préconisées.

Téléservices

Peugeot vous offre un service de détection automatique, d'alertes et d'échéances d'entretien. Ce service est gratuit et sans abonnement.

POUR VOUS SIMPLIFIER LA VIE



Prise de rendez-vous et devis en ligne

Sur www.rendezvousenligne.peugeot.fr ou votre application MyPeugeot.

Peugeot Rapide

5 prestations essentielles, réalisées avec ou sans RDV.

Paiement en 4 fois sans frais

Jusqu'à 1 200€ pour toute intervention à l'atelier.

Peugeot Webstore

Un véhicule neuf en stock au meilleur prix dans le point de vente de votre choix sur www.peugeotwebstore.com

Reprise Cash

Peugeot reprend votre véhicule. Recevez une estimation de sa valeur en quelques clics.

Peugeot Rent

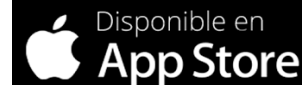
Restez 100% mobile en toutes circonstances! Réservez votre location de voiture ou d'utilitaire sur www.peugeotrent.fr

POUR RESTER CONNECTÉ AVEC LA MARQUE

MYPEUGEOT

Retrouvez votre espace personnel **MYPEUGEOT** sur votre smartphone, pour consulter vos contrats, suivre votre plan d'entretien et bénéficier de nombreux avantages.

DISPONIBLE SUR



Téléchargez **MYPEUGEOT**
en flashant ce QR code



CARACTERISTIQUES TECHNIQUES

| | ESSENCE | | | |
|--|---------------------------------|-------------------------------------|--------------------------------------|--------------------------------------|
| | ⁽¹⁾ PureTech 68 BVM5 | ⁽¹⁾ PureTech 82 S&S BVM5 | ⁽¹⁾ PureTech 110 S&S BVM6 | ⁽¹⁾ PureTech 110 S&S EAT6 |
| MOTEURS | | | | |
| Puissance administrative (CV) | 4 | 4 | 5 | 6 |
| Cylindrée (cm ³) | 1 199 | 1 199 | 1 199 | 1 199 |
| Nombre de cylindres / Disposition | 3 en ligne | 3 en ligne | 3 en ligne | 3 en ligne |
| Nombre de soupapes par cylindre | 4 | 4 | 4 | 4 |
| Puissance maximum (kW CEE/ch CEE à tr/min) | 50 à 5750 | 61 à 5750 | 81 à 5500 | 81 à 5500 |
| Couple maximum (Nm CEE à tr/min) | 107 à 2750 | 118 à 2750 | 205 à 1750 | 205 à 1750 |
| Stop & Start | Oui | Oui | Oui | Oui |
| Norme de dépollution | EURO 6 | EURO 6 | EURO 6 | EURO 6 |
| Type d'injection | Indirecte | Indirecte | Directe | Indirecte |
| Intervalle de maintenance (en conditions normales d'utilisation) | 25 000 km ou 1 an | 25 000 km ou 1 an | 25 000 km ou 1 an | 25 000 km ou 1 an |

TRANSMISSIONS

| | | | | |
|--------------------|----------|----------|----------|-------------|
| Type | Manuelle | Manuelle | Manuelle | Automatique |
| Nombre de rapports | 5 | 5 | 6 | 6 |

MASSES & CHARGES

| | | | | |
|---------------------------------------|-------|-------|-------|-------|
| Masse à vide (kg) | 975 | 975 | 1 075 | 1 090 |
| Masse totale autorisée en charge (kg) | 1 520 | 1 550 | 1 600 | 1 630 |
| Masse maxi remorquable freinée (kg) | 760 | 820 | 1 000 | 960 |
| Masse totale roulante autorisée (kg) | 1 970 | 2 370 | 2 600 | 2 590 |

PERFORMANCES*

| | | | | |
|---|------|------|------|------|
| Vitesse maximale (km/h) | 162 | 171 | 188 | 188 |
| 0-100 km/h (s) | 14,3 | 13,5 | 9,3 | 9,9 |
| 1 000 m départ arrêté (s) | 35,8 | 34,9 | 30,7 | 31,3 |
| 80 à 120 km/h sur l'avant-dernier rapport (s) | 14,1 | 13,7 | 8,8 | 6,7 |
| 80 à 120 km/h sur le dernier rapport (s) | 19,9 | 19,5 | 11,9 | |

⁽¹⁾ Données communiquées à titre indicatif sous réserve d'homologation / * Conducteur seul

CARACTERISTIQUES TECHNIQUES

CONSOUMMATIONS & EMISSIONS

| | ESSENCE | | | |
|--|---------------------------------|-------------------------------------|--------------------------------------|--------------------------------------|
| | ⁽¹⁾ PureTech 68 BVM5 | ⁽¹⁾ PureTech 82 S&S BVM5 | ⁽¹⁾ PureTech 110 S&S BVM6 | ⁽¹⁾ PureTech 110 S&S EAT6 |
| Consommation en cycle urbain (l/100km) | 5,8 | 5,6 | 5,8 | 6,1 |
| Consommation en cycle extra-urbain (l/100km) | 3,9 | 4,2 | 3,8 | 4,1 |
| Consommation en cycle mixte (l/100km) | 4,6 | 4,7 | 4,5 | 4,9 |
| Emissions de CO ₂ (mixte) (g/km) | 105 | 108 | 104 | 112 |

ROUES

| | | | | |
|--|--|------------------------------------|--|--|
| Type de pneumatiques (en série ou en option selon version) | 185/65 R15 T*** | 185/65 R15 T*** 195/55 R16 T*** | 185/65 R15 T*** 195/55 R16 T*** 205/45 R17 V | 185/65 R15 T 195/55 R16 H 205/45 R17 V |
| Roue de secours | Kit de dépannage pneumatique (anneau de remorquage, compresseur et flacon de produit de colmatage) | | | |

FREINS & SUSPENSIONS

| | |
|--------------------------------|---|
| Type de freins avant / arrière | Disques ventilés à étrier flottant / Tambours |
| Type de suspension avant | Train avant type Pseudo-Mac Pherson, ressorts hélicoïdaux et amortisseurs hydrauliques intégrés |
| Type de suspension arrière | Train arrière avec traverse déformable, ressorts hélicoïdaux et amortisseurs hydrauliques |

⁽¹⁾ Données communiquées à titre indicatif sous réserve d'homologation

***Pneumatiques à ultra basse résistance au roulement

Les consommations de carburant du tableau ci-contre correspondent aux valeurs homologuées suivant la réglementation européenne applicable à tous les constructeurs et tous les véhicules particuliers vendus en Europe.

Ces valeurs vous permettent de comparer les véhicules et d'orienter votre choix :

- La consommation urbaine est obtenue sur un parcours de type urbain d'environ 4 kilomètres.
- La consommation extra-urbaine est obtenue sur un parcours extra-urbain de 7 kilomètres environ.
- La consommation mixte est obtenue sur la totalité des parcours urbain et extra-urbain, soit environ 11 kilomètres.

Ces valeurs sont obtenues dans des conditions d'essais strictes (température, masse, caractéristiques du banc d'essais à rouleaux, etc...) et avec un profil de roulage très calme. Les conditions réelles de circulation, les conditions atmosphériques, l'état de charge du véhicule, le style de conduite, la pression des pneumatiques, la présence d'une galerie (même sans chargement), l'utilisation importante de la climatisation et/ou du chauffage, l'état du véhicule peuvent bien sûr amener à des consommations différentes de celles homologuées. Retrouvez tous les conseils d'Eco Conduite pour tirer le meilleur parti de votre véhicule sur www.peugeot.fr.

CARACTERISTIQUES TECHNIQUES

| | DIESEL |
|--|-------------------------------------|
| | ⁽¹⁾ BlueHDi 100 S&S BVM5 |
| MOTEURS | |
| Puissance administrative (CV) | 5 |
| Cylindrée (cm ³) | 1 499 |
| Nombre de cylindres / Disposition | 4 en ligne |
| Nombre de soupapes par cylindre | 2 |
| Puissance maximum (kW CEE/ch CEE à tr/min) | 75 à 3500 |
| Couple maximum (Nm CEE à tr/min) | 250 à 1750 |
| Stop & Start | Oui |
| Norme de dépollution | EURO 6 |
| Type d'injection | Directe à rampe commune |
| Intervalle de maintenance (en conditions normales d'utilisation) | 25 000 km ou 1 an |

TRANSMISSIONS

| | |
|--------------------|----------|
| Type | Manuelle |
| Nombre de rapports | 5 |

MASSES & CHARGES

| | |
|--|-------|
| Masse à vide (kg) | 1 080 |
| Masse totale autorisée en charge (kg) | 1 655 |
| Masse maxi remorquable freinée - pente 12% (kg)* | 980 |
| Masse totale roulante autorisée (kg) | 2 625 |

PERFORMANCES*

| | |
|---|------|
| Vitesse maximale (km/h) | 188 |
| 0-100 km/h (s) | 9,9 |
| 1 000 m départ arrêté (s) | 31,5 |
| 80 à 120 km/h sur l'avant-dernier rapport (s) | 7,9 |
| 80 à 120 km/h sur le dernier rapport (s) | 10,8 |

⁽¹⁾ Données communiquées à titre indicatif sous réserve d'homologation / * Conducteur seul

CARACTERISTIQUES TECHNIQUES

| CONSOUMMATIONS & EMISSIONS | DIESEL |
|--|-------------------------------------|
| | ⁽¹⁾ BlueHDi 100 S&S BVM5 |
| Consommation en cycle urbain (l/100km) | 3,7 |
| Consommation en cycle extra-urbain (l/100km) | 2,9 |
| Consommation en cycle mixte (l/100km) | 3,2 |
| Emissions de CO ₂ (mixte) (g/km) | 86 |

ROUES

| | |
|---|--|
| Type de pneumatiques (en série ou en option selon version) | 185/65 R15 T* 195/55 R16 H* 205/45 R 17 V* |
| Roue de secours | De série : Kit de dépannage pneumatique (anneau de remorquage, compresseur et flacon de produit de colmatage) En option : Roue Galette, Roue de secours |

FREINS & SUSPENSIONS

| | |
|--------------------------------|--|
| Type de freins avant / arrière | Disques ventilés à étrier flottant / Tambours |
| Type de suspension avant | Train avant de type "Pseudo-Mac Pherson", ressorts hélicoïdaux et amortisseurs hydrauliques intégrés |
| Type de suspension arrière | Train arrière avec traverse déformable, ressorts hélicoïdaux et amortisseurs hydrauliques |

⁽¹⁾ Données communiquées à titre indicatif sous réserve d'homologation

*Pneumatiques à ultra basse résistance au roulement

Les consommations de carburant du tableau ci-contre correspondent aux valeurs homologuées suivant la réglementation européenne applicable à tous les constructeurs et tous les véhicules particuliers vendus en Europe.

Ces valeurs vous permettent de comparer les véhicules et d'orienter votre choix :

- La consommation urbaine est obtenue sur un parcours de type urbain d'environ 4 kilomètres.
- La consommation extra-urbaine est obtenue sur un parcours extra-urbain de 7 kilomètres environ.
- La consommation mixte est obtenue sur la totalité des parcours urbain et extra-urbain, soit environ 11 kilomètres.

Ces valeurs sont obtenues dans des conditions d'essais strictes (température, masse, caractéristiques du banc d'essais à rouleaux, etc...) et avec un profil de roulage très calme. Les conditions réelles de circulation, les conditions atmosphériques, l'état de charge du véhicule, le style de conduite, la pression des pneumatiques, la présence d'une galerie (même sans chargement), l'utilisation importante de la climatisation et/ou du chauffage, l'état du véhicule peuvent bien sûr amener à des consommations différentes de celles homologuées. Retrouvez tous les conseils d'Eco Conduite pour tirer le meilleur parti de votre véhicule sur www.peugeot.fr.

DIMENSIONS

| | |
|--|---|
| Longueur (mm) | 3 973 |
| Largeur (mm) | 1 829 |
| Hauteur hors antenne (mm) | 1 460,00 |
| Empattement (mm) | 2 538 |
| Porte-à-faux avant / arrière (mm) | 783 / 652 |
| Garde au sol (mm) | Entre 123 et 129 selon moteurs et roues |
| Diamètre de braquage entre trottoirs (m) | Entre 5,2 et 5,3 selon moteurs et roues |

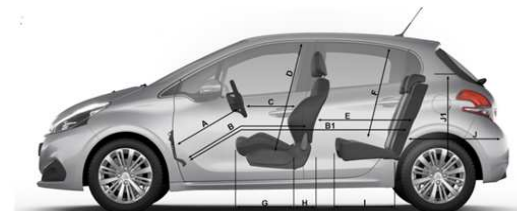
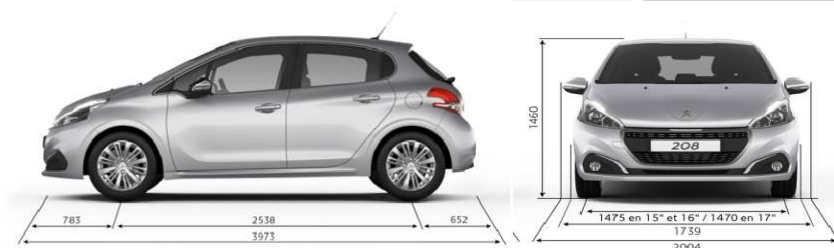
DIMENSIONS INTERIEURES

| | |
|---|---------------|
| Nombre de places | 5 |
| Largeur aux coudes avant / arrière (mm) | 1 413 / 1 408 |
| Garde au toit avant/arrière (mm) | 882 / 861 |

COFFRE, RANGEMENTS & RESERVOIR

| | |
|---|---|
| Longueur du coffre banquette relevée (mm) | 697 |
| Hauteur du coffre sous tablette (mm) | 509 |
| Volume mini du coffre (dm ³ VDA 210 / litres) ⁽¹⁾ | 285 |
| Volume maxi du coffre (dm ³ VDA 214 / litres) ⁽¹⁾ | 1 076 |
| Capacité du réservoir de carburant (litres) | Essence sans plomb ou E10 : 50L / Gazole: 45L |

(1) Mesuré suivant méthode VDA à l'aide de parallélépipèdes de 200x100x50 mm
Le volume du coffre est légèrement inférieur si prise d'une option roue de secours



| | (mm) |
|----|------|
| A | 720 |
| B | 874 |
| B1 | 1675 |
| C | 611 |
| D | 882 |
| E | 818 |
| F | 861 |
| G | 478 |
| H | 230 |
| I | 447 |
| J | 697 |
| J1 | 509 |
| J2 | 1042 |
| K | 1408 |
| L | 1360 |
| M | 1380 |
| N | 1335 |





Découvrez la 208 et l'ensemble de la gamme Peugeot sur www.peugeot.fr

**Réservez votre essai en ligne ou demandez une offre commerciale
auprès du point de vente de votre choix**

Les informations contenues dans ce document commercial correspondent aux caractéristiques techniques du véhicule présenté au moment de la diffusion.

Elles ne peuvent être considérées comme contractuelles, Automobiles PEUGEOT se réservant le droit de modifier les caractéristiques de ses modèles, en fonction notamment de l'évolution technique, sans être tenu de mettre à jour ce document.

Pour plus d'informations, veuillez contacter votre concessionnaire Peugeot.

Automobiles PEUGEOT - Société Anonyme au capital de 172 711 770€ RCS Nanterre 23552144503 – SIRET 55214450301248 APE 7010Z

7 rue Henri Sainte-Claire Deville 92500 Rueil-Malmaison Tél : 01 55 94 81 00