



# PEUGEOT RIFTER

Tarifs, Équipements et Caractéristiques Techniques

# RIFTER PRINCIPAUX ÉQUIPEMENTS DE SÉRIE PAR FINITION

## ACTIVE

## ALLURE = ACTIVE +

## GT Line = ALLURE +

### SÉCURITÉ

- Airbags frontaux et latéraux (thorax et abdominaux) conducteur et passager avant, rideaux avant et arrière (rang 2)
- Allumage automatique des feux de croisement
- Détection de sous gonflage indirect
- ESP \*
- Essuie-vitre avant à déclenchement manuel avec système Magic Wash® (gicleurs de lave glace intégrés aux balais d'essuie-vitres)
- Kit de dépannage pneumatiques
- Sécurité enfant manuelle
- Verrouillage centralisé de tous les ouvrants
- Volant réglable en hauteur et profondeur

- Frein de stationnement électrique
- Pack visibilité \*
- Projecteurs antibrouillard
- Sécurité enfant électrique

- Rétroviseur intérieur électrochrome

### ASSISTANCES À LA CONDUITE ET AIDES À LA MANŒUVRE

- Pack Safety \*

- Aide au stationnement arrière

### JANTES, ESTHÉTIQUE EXTÉRIEURE ET INTÉRIEURE

- Jantes tôle noire 16", enjoliveurs Gris Eclat RAKIURA, pneumatiques MICHELIN Primacy 3 215/65 R16 UBRR
- Calandre noire teintée masse
- Combiné analogique avec matrice couleur 3,5" TFT
- Commandes d'ouverture extérieure de portes, coques de rétroviseurs extérieurs et enjoliveur de plaque de police arrière noirs teintés masse
- Pares-chocs avant et arrière noirs teintés masse
- Projecteurs avec feux diurnes à DRL à lampe
- Volant moussé

- Jantes alliage 16" Gris Eclat TARANAKI pneumatiques MICHELIN Primacy 3 215/65 R16 UBRR
- Barres de toit longitudinales gris aluminium
- Calandre chrome
- Commandes d'ouverture extérieure de portes, coques de rétroviseurs extérieurs et enjoliveur de plaque de police arrière couleur caisse
- Pare-chocs avant couleur caisse, sabots avant et arrière Gris Aluminé
- Projecteurs avec feux diurnes avec DRL à LED et module elliptique
- **Volant cuir**

- Jantes alliage 17" diamantées Gris Storm AORAKI, pneumatiques GOODYEAR Efficient Grip Performance 215/60 R17 TBRR
- Barres de toit longitudinales noires laquées sur versions *Standard*
- Calandre noir laqué
- Combiné GT Line avec fond à damier
- Coques de rétroviseurs extérieurs et inserts de protections latérales noirs Onyx
- Surtapis et badges GT Line

- Volant GT Line cuir

### CONFORT

- 4 anneaux d'arrimage sur plancher de coffre
- Air conditionné manuel
- Boîte à gants supérieure réfrigérée
- Capucine de rangement
- Console basse
- Lunette arrière fixe chauffante avec essuie-vitre
- Peugeot i-Cockpit® (combiné tête haute, volant compact et écran tactile)
- Portes latérales coulissantes droite et gauche avec vitres entrebaillantes, vitres fixes en rang 3, vitrages arrières teintés
- Lève-vitres avant électriques & Rétroviseurs extérieurs électriques chauffants
- Tablette 2 positions (en version *Standard*) ou tendelet (en version *Long*) cache bagages
- Télécommande 3 boutons + clé standard
- Volant réglable en hauteur et profondeur

- 4 Lèves-vitres électriques et impulsionsnels
- Air conditionné automatique bizona et arrière (en rang 2)
- Console haute avec rangements, prise USB de recharge sous les aérateurs arrière (en rang 2)
- Portes latérales coulissantes droite et gauche avec vitres descendantes, vitres fixes en rang 3, vitrages arrière teintés
- Rétroviseurs extérieurs électriques chauffants et rabattables
- Trappes de rangement dans le plancher arrière (en rang 2)

- Accès et démarrage mains libres
- Lunette arrière ouvrante chauffante et vitrages arrière surteintés
- 2 télécommandes 3 boutons

### GARNISSAGES & SIÈGES

- Banquette arrière (rang2) escamotable 2/3 1/3 avec fixations Isofix à chaque place
- Siège conducteur réglable en longueur, hauteur et inclinaison, appui tête réglable en hauteur
- Siège passager réglable en longueur et inclinaison, appui tête réglable en hauteur

- Siège conducteur réglable en longueur, hauteur et inclinaison, appui tête réglable en hauteur, réglage lombaire manuel, accoudoir, rangement sous siège, tablette aviation et aumônière
- Siège passager escamotable, appui tête réglable en hauteur, accoudoir amovible, tablette aviation et aumônière

- Sièges individuels arrière (en rang 2) escamotables, fixations Isofix à chaque place, 2 portes gobelets, prise 12V en rang 3

### MULTIMÉDIA & NAVIGATION

- Système audio RDS MP3, écran 3,5"
- 1 prise USB, 1 prise jack, Bluetooth®

- Radio connectée, écran tactile capacitif 8" couleur
- 1 prise USB en façade et Bluetooth®
- Mirror Screen (compatible Apple CarPlay™ et Android Auto®)

- Peugeot Connect \*

**ESP** : ABS (antiblocage de roues) + AFUI (assistance au freinage d'urgence intelligent) + ESC (correcteur de trajectoire) + ASR avec push inhibiteur (antipatinage à l'accélération) + Hill Assist (aide au démarrage en côte)

**Pack safety** : reconnaissance des panneaux de vitesse et préconisation de vitesse, alerte active de franchissement involontaire de ligne, Active Safety Brake (freinage automatique d'urgence), régulateur / limiteur de vitesse

**Pack visibilité** : essuie-vitre avant à déclenchement automatique, volant à commandes intégrées

**Peugeot Connect** : Navigation 3D connectée avec reconnaissance vocale, abonnement de 3 ans inclus aux services de Navigation connectée TomTom® (TomTom® Traffic, Prix Carburants, Parkings, Météo, Recherche Locale), SOS & Assistance, Teleservices

## RIFTER TARIFS silhouette STANDARD (Prix Conseillés TTC)

| Moteur / Boîte de vitesses | CO <sub>2</sub><br>(g/km) | Puiss.<br>fiscale<br>(CV) | Bonus /<br>Malus* | ACTIVE                                     | ALLURE                                     | GT Line                                    |
|----------------------------|---------------------------|---------------------------|-------------------|--|--|--|
| <b>DIESEL</b>              |                           |                           |                   |  |  |  |
| BlueHDi 130 S&S EAT8       | 113                       | 7                         | -                 | -  | <b>30 000 €</b><br>1PK9 AF T MA 1 B0 A0 20 | <b>31 500 €</b><br>1PK9 AF W MA 1 B0 A0 20 |
| BlueHDi 130 S&S BVM6       | 114                       | 7                         | -                 | <b>25 950 €</b><br>1PK9 AF Q MA K B0 A0 20 | <b>28 200 €</b><br>1PK9 AF T MA K B0 A0 20 | <b>29 700 €</b><br>1PK9 AF W MA K B0 A0 20 |
| BlueHDi 100 S&S BVM5       | 105                       | 5                         | -                 | <b>24 350 €</b><br>1PK9 AF Q MD J B0 A0 20 | <b>26 600 €</b><br>1PK9 AF T MD J B0 A0 20 | <b>28 100 €</b><br>1PK9 AF W MD J B0 A0 20 |
| <b>ESSENCE</b>             |                           |                           |                   |  |  |  |
| PureTech 130 S&S EAT8      | 117                       | 7                         | 35 €              | -  | <b>28 050 €</b><br>1PK9 AF T NP 1 B0 A0 20 | <b>29 550 €</b><br>1PK9 AF W NP 1 B0 A0 20 |
| PureTech 110 S&S BVM6      | 119                       | 6                         | 45 €              | <b>23 400 €</b><br>1PK9 AF Q NN K B0 A0 20 | -  | -  |

\* Bonus/Malus : Montants communiqués suivant les dispositions législatives et réglementaires en vigueur



**Prix Conseillés TTC** : Le tarif comprend les frais de transport, de préparation, le jeu de plaques d'immatriculation définitives (pose comprise) et 5 litres de carburant. La carte grise est à la charge de l'acheteur.

Ce tarif conseillé est susceptible d'évoluer. Nous vous invitons à consulter votre point de vente pour qu'il vous communique les prix en vigueur et l'offre disponible au moment de l'achat.

Ces prix publics conseillés s'entendent en Euros (EUR) avec TVA incluse au taux de 20%.

## RIFTER TARIFS silhouette LONG (Prix Conseillés TTC)

| Moteur / Boîte de vitesses | CO <sub>2</sub><br>(g/km) | Puiss.<br>fiscale<br>(CV) | Bonus /<br>Malus* | ACTIVE                                     | ALLURE                                     | GT Line                                    |
|----------------------------|---------------------------|---------------------------|-------------------|--|--|--|
| <b>DIESEL</b>              |                           |                           |                   |  |  |  |
| BlueHDi 130 S&S EAT8       | 113                       | 7                         | -                 | -  | <b>31 000 €</b><br>1PK9 CL T MA 1 B0 A0 20 | <b>32 500 €</b><br>1PK9 CL W MA 1 B0 A0 20 |
| BlueHDi 130 S&S BVM6       | 114                       | 7                         | -                 | <b>26 950 €</b><br>1PK9 CL Q MA K B0 A0 20 | <b>29 200 €</b><br>1PK9 CL T MA K B0 A0 20 | <b>30 700 €</b><br>1PK9 CL W MA K B0 A0 20 |
| BlueHDi 100 S&S BVM5       | 105                       | 5                         | -                 | <b>25 350 €</b><br>1PK9 CL Q MD J B0 A0 20 | <b>27 600 €</b><br>1PK9 CL T MD J B0 A0 20 | <b>29 100 €</b><br>1PK9 CL W MD J B0 A0 20 |
| <b>ESSENCE</b>             |                           |                           |                   |  |  |  |
| PureTech 130 S&S EAT8      | 117                       | 7                         | 35 €              | -  | <b>29 050 €</b><br>1PK9 CL T NP 1 B0 A0 20 | <b>30 550 €</b><br>1PK9 CL W NP 1 B0 A0 20 |
| PureTech 110 S&S BVM6      | 119                       | 6                         | 45 €              | <b>24 400 €</b><br>1PK9 CL Q NN K B0 A0 20 | -  | -  |

\* Bonus/Malus : Montants communiqués suivant les dispositions législatives et réglementaires en vigueur.



Prix Conseillés TTC : Le tarif comprend les frais de transport, de préparation, le jeu de plaques d'immatriculation définitives (pose comprise) et 5 litres de carburant. La carte grise est à la charge de l'acheteur.

Ce tarif conseillé est susceptible d'évoluer. Nous vous invitons à consulter votre point de vente pour qu'il vous communique les prix en vigueur et l'offre disponible au moment de l'achat.

Ces prix publics conseillés s'entendent en Euros (EUR) avec TVA incluse au taux de 20%.

# ÉQUIPEMENTS

## SÉCURITÉ

|  |   |   |   |
|--|---|---|---|
| Airbags frontaux et latéraux (thorax et abdominaux) conducteur et passager avant, rideaux avant et arrière (rang 2)            | ● | ● | ● |
| Allumage automatique des feux de croisement  | ● | ● | ● |
| Détection de sous gonflage indirect  | ● | ● | ● |
| ESP  |   |   |   |
| - ABS (antiblocage de roues)   | ● | ● | ● |
| - AFUI (assistance au freinage d'urgence intelligent)  |   |   |   |
| - ESC (correcteur de trajectoire)  |   |   |   |
| - ASR avec push inhibiteur (antipatinage à l'accélération)   |   |   |   |
| - Hill Assist (aide au démarrage en côte)  |   |   |   |
| Essuie-vitre avant à déclenchement manuel avec système Magic Wash (gicleurs de lave glace intégrés aux balais d'essuie-vitres) | ● | - | - |
| Frein de stationnement électrique  | - | ● | ● |
| Kit de dépannage pneumatiques  | ● | ● | ● |
| Pack Visibilité  |   |   |   |
| - Essuie-vitre avant à déclenchement automatique   | - | ● | ● |
| - Volant avec commandes intégrées  |   |   |   |
| Projecteurs antibrouillard   | - | ● | ● |
| Rétroviseur intérieur électrochrome  | - | - | ● |
| Sécurité enfant manuelle   | ● | - | - |
| Sécurité enfant électrique   | - | ● | ● |
| Verrouillage centralisé de tous les ouvrants   | ● | ● | ● |

| ACTIVE | ALLURE | GT Line |
|--------|--------|---------|
| ●      | ●      | ●       |
| ●      | ●      | ●       |
| ●      | ●      | ●       |
| ●      | ●      | ●       |
| ●      | -      | -       |
| -      | ●      | ●       |
| ●      | ●      | ●       |
| -      | ●      | ●       |
| -      | -      | ●       |
| ●      | -      | -       |
| -      | ●      | ●       |
| ●      | ●      | ●       |

## ASSISTANCES À LA CONDUITE ET AIDES A LA MANŒUVRE

|  |   |   |   |
|--|---|---|---|
| Aide au stationnement arrière  | ○ | ● | ● |
| Pack Safety  |   |   |   |
| - Reconnaissance des panneaux de vitesse et préconisation de vitesse |   |   |   |
| - Alerte active de franchissement involontaire de ligne              | ● | ● | ● |
| - Active Safety Brake (Freinage automatique d'urgence)               |   |   |   |
| - Régulateur / limiteur de vitesse programmable                      |   |   |   |

|   |   |   |
|---|---|---|
| ○ | ● | ● |
| ● | ● | ● |

## JANTES & ROUES

|   |   |   |   |
|---|---|---|---|
| Jantes tôle noire 16", enjoliveurs Gris Eclat RAKIURA, pneumatiques MICHELIN Primacy 3 215/65 R16 UBRR            | ● | - | - |
| Jantes alliage 16" Gris Eclat TARANAKI, Pneumatiques MICHELIN Primacy 3 - 215/65 R16 - UBRR                       |   | ● |   |
| Jantes alliage 17" diamantées Gris Storm AORAKI, pneumatiques GOODYEAR Efficient Grip Performance 215/60 R17 TBRR | - | - | ● |

|   |   |   |
|---|---|---|
| ● | - | - |
|   | ● |   |
| - | - | ● |

● : Série ○ : Option - : Indisponible



Enjoliveur Gris Eclat RAKIURA



Jantes alliage 16" Gris Eclat TARANAKI



Jante alliage Gris Storm AORAKI

# ÉQUIPEMENTS

## ESTHÉTIQUE EXTÉRIEURE ET INTÉRIEURE

|   |
|---|
| Barres de toit longitudinales gris aluminium  |
| Barres de toit longitudinales noires laquées sur versions <i>Standard</i>   |
| Calandre noire teintée masse  |
| Calandre chrome   |
| Calandre noir laqué   |
| Combiné analogique avec matrice couleur 3,5" TFT  |
| Combiné GT Line avec fond à damier  |
| Commandes d'ouverture extérieure de portes, coques de rétroviseurs extérieurs et enjoliveur de plaque de police arrière noirs teintés masse |
| Commandes d'ouverture extérieure de portes, coques de rétroviseurs extérieurs et enjoliveur de plaque de police arrière couleur caisse      |
| Coques de rétroviseurs extérieurs et inserts de protections latérales Noir Onyx   |
| Pares-chocs avant et arrière noirs teintés masse  |
| Pare-chocs avant couleur caisse, sabots avant et arrière Gris Aluminé   |
| Projecteurs avec feux diurnes avec DRL à lampe  |
| Projecteurs avec feux diurnes avec DRL à LED et module elliptique   |
| Surtapis et badges GT Line  |
| Volant moussé   |
| Volant cuir   |
| Volant GT Line cuir   |

| ACTIVE | ALLURE | GT Line |
|--------|--------|---------|
| ○      | ●      | ●       |
| -      | -      | ●       |
| ●      | -      | -       |
| -      | ●      | -       |
| -      | -      | ●       |
| ●      | ●      | -       |
| -      | -      | ●       |
| ●      | -      | -       |
| -      | ●      | ●       |
| -      | -      | ●       |
| ●      | -      | -       |
| -      | ●      | ●       |
| -      | -      | ●       |
| ●      | -      | -       |
| -      | ●      | -       |
| -      | -      | ●       |

## CONFORT

|  |
|--|
| Accès et démarrage mains libres  |
| 4 anneaux d'arrimage sur plancher de coffre  |
| 4 Lèves-vitres électriques et impulsionnels  |
| Air conditionné manuel   |
| Air conditionné automatique bizone   |
| Air conditionné automatique bizone et arrière (en rang 2)  |
| Boîte à gants réfrigérée   |
| Capucine de rangement  |
| Console basse  |
| Console haute avec rangements, prise USB de recharge sous les aérateurs arrière (en rang 2)                                  |
| Lève-vitres avant électriques  |
| Lunette arrière fixe chauffante avec essuie-vitre  |
| Lunette arrière ouvrante chauffante, vitrages arrière surteintés   |
| Peugeot i-Cockpit® (combiné tête haute, volant compact et écran tactile)   |
| Portes latérales coulissantes droite et gauche avec vitres entrebaillantes, vitres fixes en rang 3, vitrages arrière teintés |
| Portes latérales coulissantes droite et gauche avec vitres descendantes, vitres fixes en rang 3, vitrages arrière teintés    |
| Rétroviseurs extérieurs électriques chauffants   |
| Rétroviseurs extérieurs électriques chauffants et rabattables  |
| Tablette 2 positions (en version <i>Standard</i> ) ou tendelet (en version <i>Long</i> ) cache bagages                       |
| Télécommande 3 boutons + clé standard  |
| 2 Télécommandes 3 boutons  |
| Trappes de rangement dans le plancher arrière (en rang 2)  |
| Volant réglable en hauteur et profondeur   |

|   |   |   |
|---|---|---|
| - | ○ | ● |
| ● | ● | ● |
| - | ● | ● |
| ● | - | - |
| ○ | - | - |
| - | ● | ● |
| ● | ● | ● |
| ● | - | - |
| - | ● | ● |
| ● | ● | - |
| - | ○ | ● |
| ● | ● | ● |
| ● | - | - |
| - | ● | ● |
| ● | - | - |
| - | ● | ● |
| ● | ● | ● |
| ● | ● | ● |
| - | - | ● |
| - | ● | ● |
| ● | ● | ● |

# ÉQUIPEMENTS

## GARNISSAGES & SIÈGES

|   |
|---|
| Siège conducteur réglable en longueur, hauteur et inclinaison, appui tête réglable en hauteur   |
| Siège conducteur réglable en longueur, hauteur et inclinaison, appui tête réglable en hauteur, réglage lombaire manuel, accoudoir, rangement sous siège, tablette aviation et aumonière |
| Siège passager réglable en longueur et inclinaison, appui tête réglable en hauteur  |
| Siège passager escamotable, appui tête réglable en hauteur, accoudoir amovible, tablette aviation et aumonière  |
| Banquette arrière (en rang 2) escamotable 2/3 1/3 avec fixations Isofix à chaque place  |
| Sièges individuels arrière (en rang 2) escamotables, fixations Isofix à chaque place, 2 portes gobelets, prise 12V en rang 3  |

| ACTIVE | ALLURE | GT Line |
|--------|--------|---------|
| ●      | -      | -       |
| -      | ●      | ●       |
| ●      | -      | -       |
| -      | ●      | ●       |
| ●      | ●      | -       |
| -      | -      | ●       |

## MULTIMEDIA & NAVIGATION

|   |
|---|
| 2 hauts parleurs sur portes avant, 2 hauts parleurs sur portes latérales coulissantes, 2 tweeters sur goussets de rétroviseurs extérieurs   |
| Système audio RDS MP3, écran 3,5" monochrome<br>1 prise USB, 1 prise jack, Bluetooth®   |
| Radio connectée, écran tactile capacitif 8" couleur<br>1 prise USB en façade, Bluetooth®, Mirror Screen (compatible Apple CarPlay™ et Android Auto®)  |
| Navigation 3D connectée avec reconnaissance vocale, écran tactile capacitif 8", 1 prise USB en façade, Bluetooth, Mirror Screen<br>Cartographie Europe<br>Services de Navigation connectée TomTom® (TomTom® Traffic, Prix Carburant, Parkings, Météo, Recherche Locale), abonnement 3 ans inclus<br>Connexion automatique et permanente via carte SIM intégrée au véhicule              |
| PEUGEOT Connect SOS & Assistance et Teleservices<br>SOS & Assistance : Appel d'urgence automatique ou manuel par push SOS, et mise en relation directe avec la plate-forme d'assistance PEUGEOT (24h/24 - 7j/7)<br>Teleservices: Détection du besoin d'une intervention technique ou d'une opération d'entretien périodique et transmission au réseau PEUGEOT pour prise de rendez-vous |

|   |   |   |
|---|---|---|
| ● | ● | ● |
| ● | - | - |
| ○ | ● | ● |
| - | ○ | ● |
| - | ○ | ● |

● : Série    ○ : Option    - : Indisponible

## TEINTES & GARNISSAGES

| FINITION                                   | ACTIVE                        | ALLURE                        | GT Line                       |
|--|-------------------------------|-------------------------------|-------------------------------|
| Garnissage                                 | Tissu 'Enigmatic'             | Tissu 'Caracal'               | Tissu 'Squared'               |
| Accoudoirs                                 | Tissu 'Brasilia' noir mistral | Tissu 'Brasilia' noir mistral | Tissu 'Brasilia' noir mistral |
| Décors planche de bord et panneau de porte | Adamantium                    | Peinture Bleu foncé           | Peinture Quente Brown         |
| Décor zone levier de vitesse               | Noir                          |                               |                               |
| Commandes ouverture de portes              | Chrome satin                  | Chrome satin                  | Chrome satin                  |

### TEINTES OPAQUES

|                |      |                                  |                                  |                                  |
|----------------|------|----------------------------------|----------------------------------|----------------------------------|
| Blanc Banquise | POWP | <input checked="" type="radio"/> | <input checked="" type="radio"/> | <input checked="" type="radio"/> |
| Noir Onyx      | POXY | <input type="radio"/>            | <input type="radio"/>            | <input type="radio"/>            |

### TEINTES MÉTALLISÉES

|                 |      |                       |                       |                       |
|-----------------|------|-----------------------|-----------------------|-----------------------|
| Deep Blue       | MOJG | <input type="radio"/> | <input type="radio"/> | <input type="radio"/> |
| Gris Artense    | MOF4 | <input type="radio"/> | <input type="radio"/> | <input type="radio"/> |
| Gris Platinum   | MOVL | <input type="radio"/> | <input type="radio"/> | <input type="radio"/> |
| Metallic Copper | MOLG | <input type="radio"/> | <input type="radio"/> | <input type="radio"/> |
| Silky Grey      | MOEU | <input type="radio"/> | <input type="radio"/> | <input type="radio"/> |



# TEINTES & GARNISSAGES

## TEINTES

### TEINTES OPAQUES



Blanc Banquise



Noir Onyx

### TEINTES MÉTALLISÉES



Gris Platinum



Gris Artense



Silky Grey



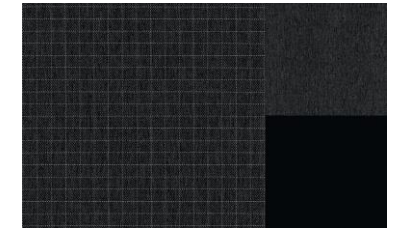
Metallic Copper



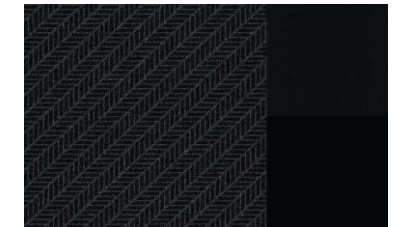
Deep Blue

## GARNISSAGES

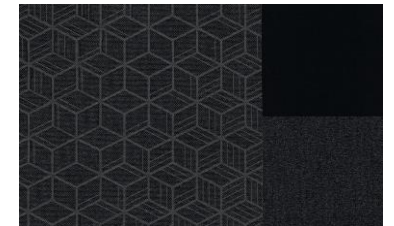
### GT Line



### ALLURE



### ACTIVE



## RIFTER OPTIONS (Prix Conseillés TTC)

### SÉCURITÉ

|   |       | ACTIVE    | ALLURE    | GT Line   |
|---|-------|-----------|-----------|-----------|
| <b>Advanced Grip Control</b><br>- Antipatinage optimisé à 5 modes d'adhérence (Neige, sable, boue, normal, ESP off)<br>- Hill assist descent control (contrôle de vitesse à la descente)<br>- Jantes tôle noire 16"<br>- Roue de secours tôle noire | 350 € | ○<br>UF02 | ○<br>UF02 | -         |
| <b>Advanced Grip control</b><br>- Antipatinage optimisé à 5 modes d'adhérence<br>- Hill assist descent control (contrôle de vitesse à la descente)<br>- Jantes alliage 16" gris éclat TARANAKI<br>- Roue de secours tôle noire                      | 150 € | -         | -         | ○<br>UF02 |
| Filet de sécurité vertical d'arrêt de bagages   | 100 € | ○<br>NM01 | ○<br>NM01 | ○<br>NM01 |
| Roue de secours   | 120 € | ○<br>LV00 | ○<br>LV00 | ○<br>LV00 |

### ASSISTANCES A LA CONDUITE

|  |       |   |           |           |
|--|-------|---|-----------|-----------|
| <b>Pack Safety Plus</b><br>- Alerte attention conducteur par caméra<br>- Commutation automatique des feux de route / feux de croisement<br>- Reconnaissance étendue des panneaux de signalisation (vitesse implicite, vitesse conditionnelle et survitesse, sens interdit, stop, début et d'interdiction de doubler) et préconisation de vitesse | 300 € | - | ○<br>ZV79 | ○<br>ZV79 |
| <b>Pack Drive Assist *</b><br>- Pack Safety Plus<br>- Régulateur de vitesse adaptatif (fonction stop avec EAT8 et 30 km/h en BVM)  | 600 € | - | ○<br>ZV80 | ○<br>ZV80 |

\* Indisponible sur le moteur PureTech 110

### AIDES A LA MANŒUVRE

|  |       |           |           |           |
|--|-------|-----------|-----------|-----------|
| Aide au stationnement arrière  | 250 € | ○<br>UB01 | ●         | ●         |
| VisioPark 1  | 300 € | -         | ○<br>QK02 | ○<br>QK02 |
| Aide au stationnement avant et VisioPark 1   | 450 € | -         | ○<br>J5BX | ○<br>J5BX |
| <b>Pack City</b><br>- Aide au stationnement avant<br>- Aide au stationnement latérale<br>- Surveillance d'angle mort<br>- Visiopark 1<br>- Park Assist | 700 € | -         | ○<br>N402 | ○<br>N402 |

● : Série ○ : Option - : Indisponible

## RIFTER OPTIONS (Prix Conseillés TTC)

### ESTHÉTIQUE EXTÉRIEURE

|   |              |                            |                                       |                            |
|---|--------------|----------------------------|---------------------------------------|----------------------------|
| <b>Barres de toit longitudinales gris aluminium</b> | <b>200 €</b> | <input type="radio"/> PQ02 | <input checked="" type="radio"/>      | <input type="radio"/>      |
| <b>Peinture opaque Noir Onyx</b>                    | <b>400 €</b> | <input type="radio"/> OMP0 | <input checked="" type="radio"/> OMP0 | <input type="radio"/> OMP0 |
| <b>Peinture métallisée</b>                          | <b>600 €</b> | <input type="radio"/> OMM0 | <input checked="" type="radio"/> OMM0 | <input type="radio"/> OMM0 |

### CONFORT

|  |  |              |                            |                                       |                                  |
|--|--|--------------|----------------------------|---------------------------------------|----------------------------------|
| <b>Accès Démarrage Mains Libres</b>  | Portes avant, volet de coffre et trappe à carburant                                  | <b>400 €</b> | -                          | <input type="radio"/> YD01            | <input checked="" type="radio"/> |
| <b>Air conditionné automatique bizona</b>  | Entraine le Pack Visibilité, les Projecteurs antibrouillard avant et le Pack look    | <b>700 €</b> | <input type="radio"/> RE07 | <input checked="" type="radio"/>      | <input type="radio"/>            |
| <b>Lunette arrière ouvrante et vitrages arrières surteintés</b>  |  | <b>350 €</b> | -                          | <input type="radio"/> VD10            | <input checked="" type="radio"/> |
| <b>Pack enfants</b><br>- Pares-soleil arrière et trappes de rangement caves à pied (en rang 2)<br>- Miroir enfants |  | <b>200 €</b> | <input type="radio"/> XN01 | <input checked="" type="radio"/> XN01 | <input type="radio"/> XN01       |
| <b>Toit Zenith®</b>  | Sur silhouette Version Standard uniquement<br>Incompatible avec option sièges rang 3 | <b>750 €</b> | -                          | <input type="radio"/> OU01            | <input type="radio"/> OU01       |
| <b>Lèves-vitres arrière électriques et impulsionnels</b>   |  | <b>250 €</b> | <input type="radio"/> LE05 | <input checked="" type="radio"/>      | <input type="radio"/>            |

### SIÈGES

|   |  |              |                            |                                       |                            |
|---|--|--------------|----------------------------|---------------------------------------|----------------------------|
| <b>2 sièges individuels arrière (en rang 3)</b><br>sièges individuels amovibles et rabattables en tablette, rabattable en porte-feuille et avec réglage longitudinal en version <i>Long</i> , appuis-tête virgules, 2 portes gobelets et prise 12 V en rang 3 | Incompatible Pavillon Multi Fonctions<br><b>Entraine une émission de CO<sub>2</sub> supérieure ainsi qu'une augmentation du malus pour le moteur Puretech en silhouette Long</b> | <b>700 €</b> | <input type="radio"/> AN01 | <input checked="" type="radio"/> AN01 | <input type="radio"/> AN01 |
|---|--|--------------|----------------------------|---------------------------------------|----------------------------|

● : Série    ○ : Option    - : Indisponible

## RIFTER OPTIONS (Prix Conseillés TTC)

### MULTIMEDIA

#### Radio connectée, écran tactile capacitif 8" couleur

1 prise USB en façade, Bluetooth, Mirror Screen (compatible Apple CarPlay™ et Android Auto®)

500 €

ACTIVE

○  
WLO1

ALLURE

●

GT Line

●

#### Navigation 3D connectée avec reconnaissance vocale, écran tactile capacitif 8", 1 prise USB en façade, Bluetooth, Mirror Screen

Cartographie Europe  
Services de Navigation connectée TomTom® (TomTom® Traffic, Prix Carburant, Parkings, Météo, Recherche Locale), abonnement 3 ans inclus  
Connexion automatique et permanente via carte SIM intégrée au véhicule

600 €

-

○

WL2J

●

#### Pack recharge (prise 220v et recharge sans fil pour smartphone compatible)

190 €

○

J5JU

○

J5JU

#### PEUGEOT Connect SOS & Assistance et Teleservices

SOS & Assistance : Appel d'urgence automatique ou manuel par push SOS, et mise en relation directe avec la plate-forme d'assistance PEUGEOT (24h/24 - 7j/7)  
Teleservices: Détection du besoin d'une intervention technique ou d'une opération d'entretien périodique et transmission au réseau PEUGEOT pour prise de rendez-vous

290 €

-

○

YR07

●

#### Lecteur CD

150 €

-

○

JQ01

○

JQ01

### PACKS DE NAVIGATION (souscription en point de vente ou sur Peugeot Boutique Connectée)

**Zones de danger** : informe des zones de danger fixes, mobiles, tronçons et feux rouges, ainsi que des zones accidentogènes, avec la possibilité de signaler des zones de danger rencontrées sur sa route.

Contrat de 1 an

99 €

○

○

○

Contrat de 3 ans (2 ans + 1 an gratuit)

199 €

○

○

○

● : Série ○ : Option - : Indisponible

## FINANCEMENTS

### Peugeot PerspectiveS

**TOUT EST DANS LA BOÎTE** : le **financement** de votre Peugeot neuve, l'**entretien**, l'**assistance** et la **garantie** pendant toute la durée de votre financement. En fin de contrat, pas de **soucis de revente**, votre Point de Vente Peugeot reprend votre véhicule.

|                                   | ACTIVE                 |                  | ALLURE                 |                  | GT Line                |                  |
|-----------------------------------|------------------------|------------------|------------------------|------------------|------------------------|------------------|
| MOTORISATIONS                     | 1 <sup>er</sup> loyer* | Loyers suivants* | 1 <sup>er</sup> loyer* | Loyers suivants* | 1 <sup>er</sup> loyer* | Loyers suivants* |
| <b>Silhouette <u>Standard</u></b> |                        |                  |                        |                  |                        |                  |
| BlueHDi 130 S&S EAT8              |                        |                  | 3 991 €                | <b>338 €</b>     | 4 299 €                | <b>363 €</b>     |
| BlueHDi 130 S&S BVM6              | 3 511 €                | <b>298 €</b>     | 3 736 €                | <b>317 €</b>     | 4 044 €                | <b>342 €</b>     |
| BlueHDi 100 BVM5                  | 3 249 €                | <b>276 €</b>     | 3 474 €                | <b>295 €</b>     | 3 781 €                | <b>320 €</b>     |
| PureTech 110 S&S BVM6             | 3 076 €                | <b>269 €</b>     | 3 301 €                | <b>289 €</b>     | 3 609 €                | <b>315 €</b>     |
| <b>Silhouette <u>Long</u></b>     |                        |                  |                        |                  |                        |                  |
| BlueHDi 130 S&S EAT8              |                        |                  | 4 141 €                | <b>350 €</b>     | 4 449 €                | <b>376 €</b>     |
| BlueHDi 130 S&S BVM6              | 3 661 €                | <b>310 €</b>     | 3 886 €                | <b>329 €</b>     | 4 194 €                | <b>355 €</b>     |
| BlueHDi 100 BVM5                  | 3 399 €                | <b>289 €</b>     | 3 624 €                | <b>307 €</b>     | 3 931 €                | <b>333 €</b>     |
| PureTech 110 S&S BVM6             | 3 226 €                | <b>282 €</b>     | 3 451 €                | <b>301 €</b>     | 3 759 €                | <b>328 €</b>     |

### ÉQUIPEMENTS

Écran tactile capacitif 3,5"  
Peugeot i-Cockpit®  
Régulateur / Limiteur de vitesse programmable

Aide au stationnement arrière  
Air conditionné automatique bizona  
Radio avec écran tactile capacitif 8" et fonction Mirror Screen  
(compatible Android Auto, MirrorLink® et Apple CarPlay™)

Accès et démarrage mains libres  
Jantes alliage 17" diamantées  
Lunette arrière ouvrante Peugeot Connect: Navigation 3D connectée, Peugeot Connect SOS & assistance, Teleservices

### OPTION

**Peinture métallisée : + 8 €/mois \***

**location longue durée (LLD) sur 48 mois et pour 40 000 km.**

\* Exemples au 01/10/2018 pour la LLD d'un nouveau Peugeot RIFTER hors options, incluant 4 ans de garantie, d'entretien et d'assistance. Montants exprimés TTC et hors prestations facultatives. Offre réservée aux particuliers pour toute LLD d'un nouveau Peugeot RIFTER neuf dans le réseau Peugeot participant, sous réserve d'acceptation du dossier par CREDIPAR, SA au capital de 138.517.008 €, RCS Nanterre n° 317 425 981, 9 rue Henri Barbusse 92 230 GENNEVILLIERS. Le CPS PACK DUO peut être souscrit indépendamment de toute LLD aux conditions disponibles dans le réseau Peugeot participant. N° ORIAS 07 004 921 (www.orias.fr).

## CHOISISSEZ VOTRE CONTRAT

### CONTRATS DE SERVICES PEUGEOT SERENITE

#### JUSQU'A 7 ANS DE TRANQUILLITÉ FINANCIÈRE ET TECHNIQUE

Peugeot Sérénité, une gamme de Contrats de Service pensée pour votre tranquillité...

#### 1/ PACK EXTENSION



L'assistance en cas de panne et d'accident 24h/24 - 7j/7, avec dépannage ou remorquage de votre véhicule si celui-ci ne peut être réparé sur place, ou en cas de perte ou d'enfermement des clés, de panne ou erreur de carburant ou crevaison.



La prise en charge, pièces et main-d'œuvre, des défaillances mécaniques, électriques ou électroniques au-delà de la période de garantie contractuelle.



Le rapatriement ou la poursuite du voyage par train 1re classe ou avion classe-éco (si le voyage en train excède 8 heures).

#### 2/ PACK ENTRETIEN



L'entretien : prise en charge des opérations liées au plan d'entretien de votre véhicule, préconisées par Automobiles PEUGEOT comme indiqué dans le carnet d'entretien.

#### 3/ PACK DUO

L'addition des prestations et options des Packs Extension et Entretien

#### LES +

#### SERVICES PEUGEOT

- > La sécurité d'un budget automobile maîtrisé.
- > La souscription possible de votre contrat durant les 2 premières années de votre PEUGEOT.
- > La souplesse : si vous changez vos habitudes de roulage, vous pouvez modifier le kilométrage ou la durée de votre contrat via la souscription d'un avenant.

#### 4/ PACK PRIVILEGE



Le remplacement des pièces d'usure, main-d'œuvre comprise (hors pneumatiques en option), avec des pièces 100% approuvées par PEUGEOT.



Le prêt de véhicule pendant une opération d'entretien (sous réserve d'appel 48 heures avant le rendez-vous).



La possibilité de d'enrichir le contrat avec des options telles que la prise en charge du remplacement des pneumatiques, l'entretien spécifique aux véhicules à forte utilisation (conditions sévères d'utilisation mentionnées dans le carnet d'entretien).

### PEUGEOT ASSURANCE<sup>1</sup>

#### REPOSEZ-VOUS SUR L'EXPERTISE PEUGEOT

Bénéficiez d'un contrat sur-mesure, que vous soyez client particulier ou professionnel.

Avec le réseau PEUGEOT vos disposez d'un interlocuteur unique, proche de chez vous et toujours disponible pour votre véhicule.

PEUGEOT Assurance s'engage à faire réaliser la remise en état de votre véhicule dans votre point de vente PEUGEOT habituel ou chez tout autre réparateur agréé du réseau PEUGEOT. Vous avez ainsi l'assurance de réparations réalisées avec des pièces d'origine et dans le respect de la garantie constructeur.

Un niveau de protection élevé, c'est le minimum que peut vous offrir une assurance automobile. Complément de la gamme de services exclusifs du réseau PEUGEOT, PEUGEOT Assurance vous offre un niveau d'écoute, une disponibilité et une qualité de service dignes de votre confiance.

Protéger votre budget fait naturellement partie de nos prestations :

- > En cas de sinistre, vous n'avez aucune somme à avancer (hors franchise<sup>2</sup>, le cas échéant).
- > Vous bénéficiez d'une mensualisation gratuite de votre prime.

VOTRE DEVIS  
PERSONNALISÉ  
GRATUIT AU



**0 805 015 015**<sup>3</sup>

(1) La présentation des garanties des produits PEUGEOT ASSURANCE ainsi que le recueil de la souscription sont effectués par AssurOne Group, Courtier en assurances, SA au capital de 2048 197€ - RCS Paris 478 193 386. Siège social 2/4 Bld de la Gare 95210 Saint-Gratien - Intermédiaire d'assurances immatriculé à l'ORIAS sous le n° 07 003 778 (www.oriass.fr).

AssurOne Group et CREDIPAR sont soumis au contrôle de l'ACPR (Autorité de Contrôle Prudentiel et de Résolution) 61 rue Taitbout 75439 Paris 9°. PEUGEOT ASSURANCE est une marque déposée par PEUGEOT et exploitée par CREDIPAR, SA au capital de 138 517 008€ - 317 425 981 RCS Nanterre - 9 Rue Henri Barbusse 92230 Gennevilliers - Intermédiaire d'assurance immatriculé à l'ORIAS sous le N° 07004921 (www.oriass.fr).

(2) Selon les conditions générales de ventes.

(3) Appel gratuit depuis un poste fixe.

# PEUGEOT SE MET À VOTRE SERVICE

## POUR ROULER EN TOUTE SÉRÉNITÉ



### Peugeot Assistance

Assistance gratuite pendant 8 ans en cas de panne, accident, perte de clé... Prise en charge immédiate 24h/24 et 7j/7.

### Actualisation gratuite de la navigation

Peugeot vous offre 4 mises à jour en ligne de votre cartographie par an, lien et modalités disponibles sur le site [www.peugeot.fr](http://www.peugeot.fr) <sup>(1)</sup>

### Bilan saisonnier gratuit

En été et en hiver, Peugeot vous offre un bilan gratuit de votre véhicule.

### Pré-contrôle technique gratuit

Peugeot vous offre le pré contrôle technique et vous rembourse la contrevisite éventuelle si votre véhicule ne passe pas au contrôle technique suite à la réalisation des opérations préconisées.

### Teleservices

En complément de votre équipement SOS & Assistance, Peugeot vous fait bénéficier d'un service connecté gratuit et sans abonnement de détection automatique d'alertes et d'échéances d'entretien avec appel du centre d'appel Peugeot pour proposition de rendez-vous.

## POUR VOUS SIMPLIFIER LA VIE



### Prise de rendez-vous et devis en ligne

Sur [www.rendezvousenligne.peugeot.fr](http://www.rendezvousenligne.peugeot.fr) ou votre application MyPeugeot.

### Peugeot Rapide

5 prestations essentielles, réalisées avec ou sans RDV.

### Paiement en 4 fois sans frais

Jusqu'à 1 200€ pour toute intervention à l'atelier.

### Peugeot Webstore

Un véhicule neuf en stock au meilleur prix dans le point de vente de votre choix sur [www.peugeotwebstore.com](http://www.peugeotwebstore.com)

### Reprise Cash

Peugeot reprend votre véhicule. Recevez une estimation de sa valeur en quelques clics.

### Peugeot Rent

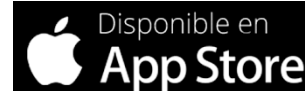
Restez 100% mobile en toutes circonstances! Réservez votre location de voiture ou d'utilitaire sur [www.peugeotrent.fr](http://www.peugeotrent.fr)

## POUR RESTER CONNECTÉ AVEC LA MARQUE

# MYPEUGEOT

Retrouvez votre espace personnel MYPEUGEOT sur votre smartphone, pour consulter vos contrats, suivre votre plan d'entretien et bénéficier de nombreux avantages.

DISPONIBLE SUR



Téléchargez **MYPEUGEOT**  
en flashant ce QR code



(1) Offre disponible uniquement en ligne, pour tous les véhicules équipés de série ou en option de la navigation 3D connectée

## CARACTERISTIQUES TECHNIQUES

|  | ESSENCE               |                       |
|--|-----------------------|-----------------------|
|  | PureTech 110 S&S BVM6 | PureTech 130 S&S EAT8 |
| <b>MOTEURS</b>   |                       |                       |
| Puissance administrative (CV)                                    | 6                     | 7                     |
| Cylindrée (cm <sup>3</sup> )                                     | 1 199                 | 1 199                 |
| Nombre de cylindres / Disposition                                | 3 en ligne            | 3 en ligne            |
| Nombre de soupapes par cylindre                                  | 4                     | 4                     |
| Puissance maximum (kW CEE / ch CEE à tr/min)                     | 81 / 110 à 5500       | 96 / 130 à 5500       |
| Couple maximum (Nm CEE à tr/min)                                 | 205 à 1750            | 230 à 1750            |
| Stop & Start   | Oui                   | Oui                   |
| Norme de dépollution   | Euro 6                | Euro 6                |
| Type d'injection   | Directe               | Directe               |
| Intervalle de maintenance (en conditions normales d'utilisation) | 25 000 km ou 1 an     | 25 000 km ou 1 an     |

\* Selon indication de l'ordinateur de bord

### TRANSMISSIONS

|                    |          |             |
|--------------------|----------|-------------|
| Type               | Manuelle | Automatique |
| Nombre de rapports | 6        | 8           |

### MASSES & CHARGES

|  |             |             |
|--|-------------|-------------|
| Masse à vide (kg) <i>Standard / Long</i>   | 1387 / 1430 | 1428 / 1502 |
| Masse totale autorisée en charge (kg) <i>Standard / Long</i>                     | 2060 / 2080 | 2090 / 2110 |
| Masse maxi remorquable freinée avec report de charge (kg) <i>Standard / Long</i> | 1150 / 1100 | 1200 / 1150 |
| Masse totale roulante autorisée (kg) <i>Standard / Long</i>                      | 3210 / 3180 | 3290 / 3260 |

### PERFORMANCES \*

|  |             |                |
|--|-------------|----------------|
| Vitesse maximale (km/h) <i>Standard / Long</i>                       | 174         | 200            |
| 0-100 km/h (s) <i>Standard / Long</i>                                | 11,7 / 12   | 10,9           |
| 1 000 m départ arrêté (s) <i>Standard / Long</i>                     | 33,5 / 33,8 | 32,6           |
| 80 à 120 km/h sur l'avant-dernier rapport (s) <i>Standard / Long</i> | 11,7 / 12,1 | 8,1 (en Drive) |
| 80 à 120 km/h sur le dernier rapport (s) <i>Standard / Long</i>      | 16,7 / 17,2 |                |

\* Performances conducteur seul



## CARACTERISTIQUES TECHNIQUES

|  | ESSENCE               |                       |
|--|-----------------------|-----------------------|
|  | PureTech 110 S&S BVM6 | PureTech 130 S&S EAT8 |
| <b>CONSOMMATIONS &amp; EMISSIONS</b>         |                       |                       |
| Consommation en cycle urbain (l/100km)       | 6,3                   | 6,1                   |
| Consommation en cycle extra-urbain (l/100km) | 5                     | 5                     |
| Consommation en cycle mixte (l/100km)        | 5,5                   | 5,4                   |
| Emissions de CO <sub>2</sub> (mixte) (g/km)  | 119                   | 117                   |

### ROUES

|   |  |  |
|---|--|--|
| Type de pneumatiques<br>(en série ou en option selon version) | 215/65 R16 UBRR<br>215/60 R17 TBRR<br>215/65 R16 M+S           | 215/65 R16 UBRR<br>215/60 R17 TBRR<br>215/65 R16 M+S |
| Roue de secours   | De série : Kit de dépannage pneumatique / En option : Tôle 16" |  |

### FREINS & SUSPENSIONS

|                                |   |
|--------------------------------|---|
| Type de freins avant / arrière | Disques ventilés à étriers flottants / Disques                                      |
| Type de suspension avant       | Type Pseudo-Mac Pherson, ressorts hélicoïdaux et amortisseurs hydrauliques intégrés |
| Type de suspension arrière     | Essieu à traverse déformable, ressorts hélicoïdaux et amortisseurs hydrauliques     |

Les consommations de carburant du tableau ci-contre correspondent aux valeurs homologuées suivant la réglementation européenne applicable à tous les constructeurs et tous les véhicules particuliers vendus en Europe.

Ces valeurs vous permettent de comparer les véhicules et d'orienter votre choix :

- La consommation urbaine est obtenue sur un parcours de type urbain d'environ 4 kilomètres.
- La consommation extra-urbaine est obtenue sur un parcours extra-urbain de 7 kilomètres environ.
- La consommation mixte est obtenue sur la totalité des parcours urbain et extra-urbain, soit environ 11 kilomètres.

Ces valeurs sont obtenues dans des conditions d'essais strictes (température, masse, caractéristiques du banc d'essais à rouleaux, etc...) et avec un profil de roulage très calme. Les conditions réelles de circulation, les conditions atmosphériques, l'état de charge du véhicule, le style de conduite, la pression des pneumatiques, la présence d'une galerie (même sans chargement), l'utilisation importante de la climatisation et/ou du chauffage, l'état du véhicule peuvent bien sûr amener à des consommations différentes de celles homologuées.

Retrouvez tous les conseils d'Eco Conduite pour tirer le meilleur parti de votre véhicule sur [www.peugeot.fr](http://www.peugeot.fr).

## CARACTERISTIQUES TECHNIQUES

| MOTEURS  | DIESEL               |                      |                      |
|--|----------------------|----------------------|----------------------|
|  | BlueHDi 100 S&S BVM5 | BlueHDi 130 S&S BVM6 | BlueHDi 130 S&S EAT8 |
| Puissance administrative (CV)                                    | 5                    | 7                    | 7                    |
| Cylindrée (cm <sup>3</sup> )                                     | 1 499                | 1 499                | 1 499                |
| Nombre de cylindres / Disposition                                | 4 en ligne           | 4 en ligne           | 4 en ligne           |
| Nombre de soupapes par cylindre                                  | 4                    | 4                    | 4                    |
| Puissance maximum (kW CEE / ch CEE à tr/min)                     | 75 / 100 à 3500      | 96 / 130 à 3750      | 96 / 130 à 3750      |
| Couple maximum (Nm CEE à tr/min)                                 | 250 à 1750           | 300 à 1750           | 300 à 1750           |
| Stop & Start   | Non                  | Oui                  | Oui                  |
| Norme de dépollution   | Euro 6               | Euro 6               | Euro 6               |
| Type d'injection   | Directe              |                      |                      |
| Intervalle de maintenance (en conditions normales d'utilisation) | 30 000 km * ou 1 an  | 30 000 km * ou 1 an  | 30 000 km * ou 1 an  |

\* Selon indication de l'ordinateur de bord

### TRANSMISSIONS

|                    |          |          |             |
|--------------------|----------|----------|-------------|
| Type               | Manuelle | Manuelle | Automatique |
| Nombre de rapports | 5        | 6        | 8           |

### MASSES & CHARGES

|  |             |             |             |
|--|-------------|-------------|-------------|
| Masse à vide (kg) <i>Standard / Long</i>   | 1424 / 1501 | 1430 / 1527 | 1430 / 1540 |
| Masse totale autorisée en charge (kg) <i>Standard / Long</i>                     | 2100 / 2130 | 2135 / 2150 | 2120 / 2170 |
| Masse maxi remorquable freinée avec report de charge (kg) <i>Standard / Long</i> | 1300 / 1250 | 1500 / 1450 | 1300 / 1225 |
| Masse totale roulante autorisée (kg) <i>Standard / Long</i>                      | 3400 / 3380 | 3635 / 3600 | 3420 / 3395 |

### PERFORMANCES \*

|  |             |             |                      |
|--|-------------|-------------|----------------------|
| Vitesse maximale (km/h) <i>Standard / Long</i>                       | 170         | 184 / 183   | 183                  |
| 0-100 km/h (s) <i>Standard / Long</i>                                | 12,5 / 12,8 | 10,4 / 10,6 | 10,8 / 11,1          |
| 1 000 m départ arrêté (s) <i>Standard / Long</i>                     | 34,4 / 34,7 | 32,3 / 32,5 | 32,5 / 32,7          |
| 80 à 120 km/h sur l'avant-dernier rapport (s) <i>Standard / Long</i> | 10,9 / 11,2 | 9,8 / 10    | 7,9 / 8,1 (en Drive) |
| 80 à 120 km/h sur le dernier rapport (s) <i>Standard / Long</i>      | 14,9 / 15,3 | 12,7 / 13   |                      |

\* Performances conducteur seul

## CARACTERISTIQUES TECHNIQUES

|  | DIESEL               |                      |                      |
|--|----------------------|----------------------|----------------------|
|  | BlueHDi 100 S&S BVM5 | BlueHDi 130 S&S BVM6 | BlueHDi 130 S&S EAT8 |
| <b>CONSOMMATIONS &amp; EMISSIONS</b>         |                      |                      |                      |
| Consommation en cycle urbain (l/100km)       | 4,5                  | 4,8                  | 4,6                  |
| Consommation en cycle extra-urbain (l/100km) | 4                    | 4,1                  | 4,1                  |
| Consommation en cycle mixte (l/100km)        | 4,2                  | 4,4                  | 4,3                  |
| Emissions de CO <sub>2</sub> (mixte) (g/km)  | 105                  | 114                  | 113                  |

### ROUES

|   |  |                 |                 |
|---|--|-----------------|-----------------|
| Type de pneumatiques<br>(en série ou en option selon version) | 215/65 R16 UBRR  | 215/65 R16 UBRR | 215/65 R16 UBRR |
|   | 215/60 R17 TBRR  | 215/60 R17 TBRR | 215/60 R17 TBRR |
|   | 215/65 R16 M+S   | 215/65 R16 M+S  | 215/65 R16 M+S  |
| Roue de secours   | De série : Kit de dépannage pneumatique / En option : Tôle 16" |                 |                 |

### FREINS & SUSPENSIONS

|                                |   |
|--------------------------------|---|
| Type de freins avant / arrière | Disques ventilés à étriers flottants / Disques                                      |
| Type de suspension avant       | Type Pseudo-Mac Pherson, ressorts hélicoïdaux et amortisseurs hydrauliques intégrés |
| Type de suspension arrière     | Essieu à traverse déformable, ressorts hélicoïdaux et amortisseurs hydrauliques     |

Les consommations de carburant du tableau ci-contre correspondent aux valeurs homologuées suivant la réglementation européenne applicable à tous les constructeurs et tous les véhicules particuliers vendus en Europe.

Ces valeurs vous permettent de comparer les véhicules et d'orienter votre choix :

- La consommation urbaine est obtenue sur un parcours de type urbain d'environ 4 kilomètres.
- La consommation extra-urbaine est obtenue sur un parcours extra-urbain de 7 kilomètres environ.
- La consommation mixte est obtenue sur la totalité des parcours urbain et extra-urbain, soit environ 11 kilomètres.

Ces valeurs sont obtenues dans des conditions d'essais strictes (température, masse, caractéristiques du banc d'essais à rouleaux, etc...) et avec un profil de roulage très calme. Les conditions réelles de circulation, les conditions atmosphériques, l'état de charge du véhicule, le style de conduite, la pression des pneumatiques, la présence d'une galerie (même sans chargement), l'utilisation importante de la climatisation et/ou du chauffage, l'état du véhicule peuvent bien sûr amener à des consommations différentes de celles homologuées.

Retrouvez tous les conseils d'Eco Conduite pour tirer le meilleur parti de votre véhicule sur [www.peugeot.fr](http://www.peugeot.fr).

# DIMENSIONS

## DIMENSIONS EXTERIEURES

|  |                 |
|--|-----------------|
| Longueur hors tout Standard / Long (mm)                  | 4403 / 4753     |
| Largeur rétroviseurs extérieurs déployés - repliés (mm)  | 2107 - 1921     |
| Hauteur hors antenne Standard / Long (mm)                | 1 878 / 1 882   |
| Empattement Standard / Long (mm)                         | 2 785 / 2 975   |
| Porte-à-faux avant - arrière Standard / Long (mm)        | 892 - 726 / 886 |
| Voies avant - arrière (mm)                               | 1553 - 1567     |
| Angle de pare-chocs avant - arrière (degré)              | 17,5 - 25,7     |
| Garde au sol (mm)  | 174 à 176       |
| Diamètre de braquage entre trottoirs (m) Standard / Long | 10,85 / 11,49   |

## DIMENSIONS INTERIEURES

|   |                         |
|---|-------------------------|
| Nombre de places  | 5 (ou 7 en option)      |
| Largeur aux coudes avant - arrière (au rang 2) (mm)                                 | 1508 - 1509             |
| Largeur aux bandeaux avant - arrière (au rang 2) (mm)                               | 1473 - 1465             |
| Hauteur sous pavillon depuis l'assise avant - arrière sans / avec toit Zenith® (mm) | 983 - 1002 / 1008 - 942 |
| Distance max. dossier avant-pédales (mm)  | 799                     |
| Distance dossier avant-banquette (mm)   | 877                     |

## COFFRE, RANGEMENTS & RESERVOIR

|   |                               |
|---|-------------------------------|
| Longueur du coffre banquette relevée Standard / Long (mm)                                 | 1000 / 1350                   |
| Hauteur du coffre sous tablette Standard / Long (mm)                                      | 590 / 600                     |
| Ouverture de coffre, hauteur - largeur (mm)   | 1125 - 1241 (en partie basse) |
| Volume de coffre  |                               |
| - sous tablette (en litres d'eau) en silhouette Standard / Long 5 places                  | 775 / 1050                    |
| - jusqu'au pavillon (en litres d'eau) en silhouette Standard / Long 5 places              | 1355 / 1900                   |
| - en haut de dossier (en litres d'eau) en silhouette Standard / Long 5 places R2 escamoté | 1414 / 1672                   |
| - jusqu'au pavillon (en litres d'eau) en silhouette Standard / Long 5 places R2 escamoté  | 3000 / 3500                   |
| - en haut de dossier (en litres d'eau) en silhouette Standard / Long 7 places             | 65 / 209 à 322                |
| Capacité du réservoir de carburant diesel - essence (litres)                              | 50 - 61                       |
| Capacité du réservoir d'AdBlue® sur motorisation BlueHDi (litres)                         | 17                            |



(1) Standard

(2) Long

## DIMENSIONS

## Standard

## Long

5 places

5 places  
rang 2 escamoté5 places  
rang 2  
et siège passager avant  
escamotés

7 places



■ Volume jusqu'au pavillon (en litres d'eau)  
 ■ Volume sous tablette en 5 places / jusqu'au haut de dossier pour les autres configurations (en litres d'eau)

# NOTES

---

---

---

---

---

---

---

---

---

---

---

---

---

---

---

---

---

---

---

---

---

---

---

# NOTES

---

---

---

---

---

---

---

---

---

---

---

---

---

---

---

---

---

---

---

---

---

---

---





**Découvrez le Nouveau PEUGEOT RIFTER et l'ensemble de la gamme Peugeot sur [www.peugeot.fr](http://www.peugeot.fr)**

**Réservez votre essai en ligne ou demandez une offre commerciale  
auprès du point de vente de votre choix**

Les informations contenues dans ce document commercial correspondent aux caractéristiques techniques du véhicule présenté au moment de la diffusion.

Elles ne peuvent être considérées comme contractuelles, Automobiles PEUGEOT se réservant le droit de modifier les caractéristiques de ses modèles, en fonction notamment de l'évolution technique, sans être tenu de mettre à jour ce document.

Pour plus d'informations, veuillez contacter votre concessionnaire Peugeot.

Automobiles PEUGEOT- Société Anonyme au capital de 172 711 770 € RCS Nanterre 23552144503- SIRET 55214450301248 APE 7010Z  
7 rue Henri Sainte-Claire Deville 92500 Rueil Malmaison Tél.: 01 55 94 81 00

