



**BERLINE LUXE**  
**BERLINE GRAND LUXE**  
**BREAK GRAND LUXE**

**204**  
**PEUGEOT**







# berline luxe

# berline grand luxe

4/5 places - 4 portes

## **une voiture nerveuse, rapide, confortable et sûre**

S'écartant des formules classiques, la 204 comporte un groupe motopropulseur à traction avant, disposé transversalement et coulé en alliage léger, un soubassement rigide à plancher plat nervuré et des roues arrière indépendantes. Cette conception, en dégagant le maximum de volume habitable pour un faible encombrement extérieur, donne à la 204 les qualités d'une voiture de ville très maniable, comme celles d'une routière spacieuse et confortable. Son moteur super-carré de 1 130 cm<sup>3</sup> (6 CV), développant 58 ch SAE, en fait une voiture nerveuse et rapide (138 km/h) réalisant des moyennes élevées sur de longs parcours. Dotée d'une boîte à 4 vitesses synchronisées, d'une direction à crémaillère étonnamment douce, d'un embrayage à commande hydraulique et de freins à disque à l'avant, la 204 4/5 places - 4 portes est une voiture jeune, agréable à conduire, économique et sûre. De forme enveloppante, les nouveaux pare-chocs AV et AR en acier inoxydable poli sont garnis d'une large bande antichocs en caoutchouc.

## **un ensemble de techniques nouvelles**

Le groupe motopropulseur avant comprend l'ensemble moteur, boîte de vitesses, pont AV et transmission. Le moteur, disposé transversalement, est incliné à 20° vers l'avant, son bloc-cylindres étant réalisé en aluminium coulé sous pression. A l'arrière, les roues sont indépendantes et "tirées", avec un long empattement de 2,595 m. Ces différentes solutions techniques présentent l'avantage d'un faible encombrement des éléments mécaniques, donc un vaste volume habitable, un allègement du poids sur l'avant, une tenue de route remarquable et un grand confort aux places arrière comme aux places avant.



## équipement de bord

La planche de bord garnie, sur les modèles grand luxe, d'un épais rembourrage gainé de simili cuir, comporte, sur toute sa longueur, une large tablette et, à chacune de ses extrémités, un vide-poches permettant de garder, à portée de la main, tous objets utiles au conducteur et au passager. Le tableau de bord à trois cadrans des modèles grand luxe groupe l'indicateur de vitesse, le voyant indicateur de direction, les compteurs kilométriques journalier et totalisateur, l'indicateur de niveau d'essence, le témoin de pression d'huile et de température d'eau, le voltmètre thermique, la montre électrique. Le nouveau volant à deux branches est matelassé. Sous celui-ci, à droite, levier antireflets de changement de vitesses et inverseur de clignotants ; à gauche, commutateur d'éclairage et d'avertisseurs. Au centre de la planche de bord, commande d'essuie-glace (balais antireflets) à arrêt fixe et

de lave-glace, commande d'enrichisseur pour les départs à froid, cendrier central à tiroir.

La 204 offre une large visibilité grâce à son pare-brise panoramique, ses grandes glaces latérales et sa vaste lunette AR, totalisant 2,72 m<sup>2</sup> de surface vitrée.

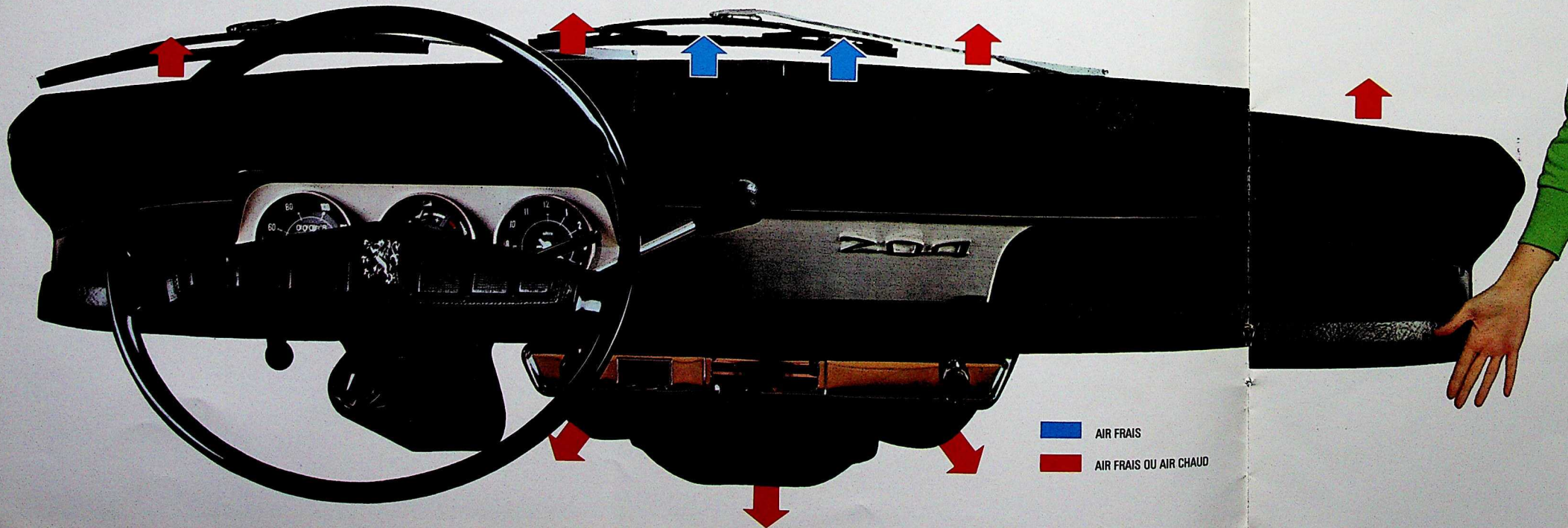
Le toit ouvrant, en option sur la Berline grand luxe, procure air et lumière en toute sécurité, son blocage étant assuré dans toutes les positions d'ouverture.

Le capot plongeant assure une visibilité exceptionnelle vers l'avant, permettant la vision au sol à 2,50 m du pare-chocs.

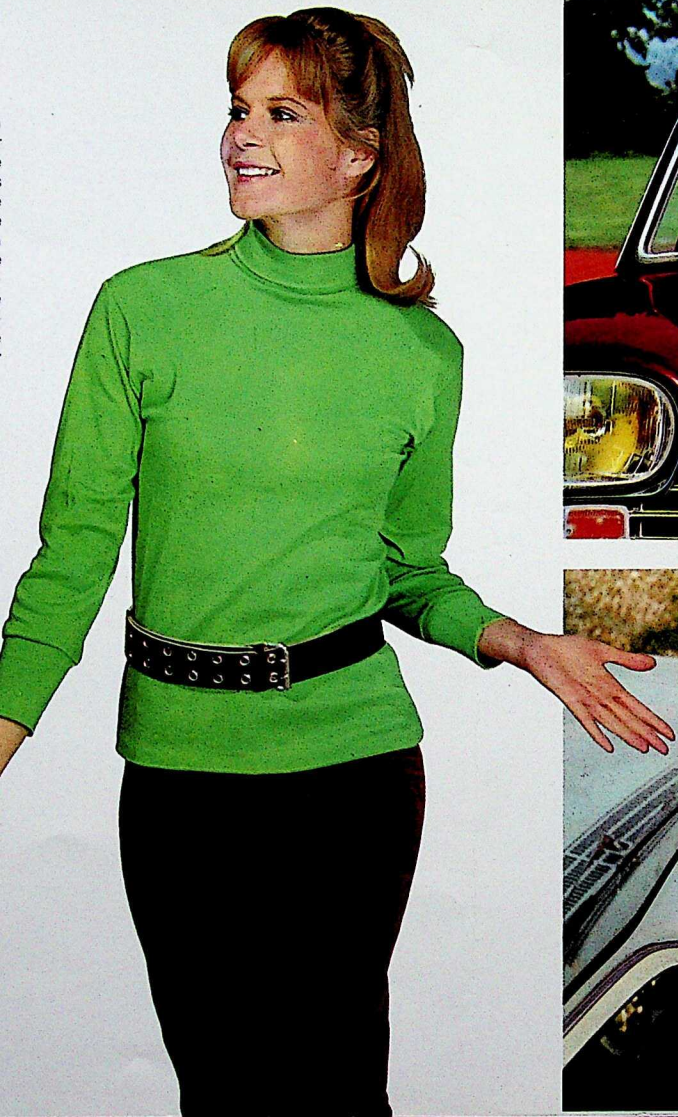
Les projecteurs rectangulaires de longue portée comportent un dispositif de réglage de site à deux positions selon la charge de la voiture.

## climatisation et ventilation

Le ventilateur de climatisation à deux vitesses est commandé par un interrupteur à la planche de bord, comme les manettes d'orientation d'air climatisé et de chauffage. Un radiateur de grande capacité assure un chauffage efficace de la voiture et un dégivrage rapide du pare-brise. Au centre de la planche de bord, deux aérateurs orientables à ailettes permettent de diriger et de doser le débit d'air frais venant de l'extérieur.













## un intérieur spacieux et confortable

Dans une large habitabilité, et grâce à son plancher plat, la 204 assure un confort agréable et une position reposante à toutes les places.

Les sièges AV indépendants et de forme enveloppante, montés sur glissières à billes, sont réglables en position par une manette à billes. Sur les Berline et Break grand luxe, les dossiers sont inclinables avec retour automatique et, totalement abaissés, forment deux couchettes.

La banquette AR est large et confortable, les passagers pouvant glisser leurs pieds sous les assises dégagées des sièges AV. La garniture des sièges et dossiers de la Berline luxe est réalisée en tissu à côtes et celle de la Berline grand luxe est proposée soit en drap velouté à côtes, soit en simili canné.

La nouvelle garniture des portes, d'une découpe élégante, est habillée de simili inaltérable deux tons. Un cendrier est encastré dans chacune des portes AR des modèles " grand luxe ".

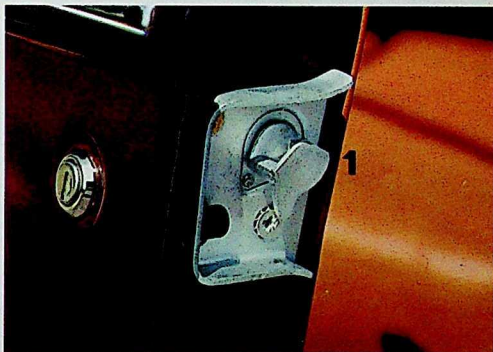
Les portes sont équipées d'un accoudoir-poignée rembourré, et d'une commande d'ouverture à palette. Les 4 vitres latérales sont totalement escamotables.

Les nouvelles serrures de sécurité (1) équipant les 4 portes sont commandées de l'extérieur par un bouton-poussoir et de l'intérieur par la palette qui, abaissée, en assure la condamnation. Les portes AV possèdent une serrure extérieure à clé, et les portes AR un dispositif de sécurité pour les enfants (2).

Une large tablette arrière peut recevoir des accessoires de voyage, sacs, guides, cartes, etc.

Un ancrage à trois points permet l'utilisation de ceintures de sécurité.

L'éclairage intérieur par plafonnier est commandé par un interrupteur et par l'ouverture des portes AV. Les deux pare-soleil sont orientables et celui du passager comporte un miroir. Le rétroviseur de sécurité est réglable par une articulation à double rotule.







## sièges-couchettes

Sur les modèles "grand luxe", les sièges avant sont aménagés pour former deux couchettes par abaissement total des dossiers. L'installation d'une seule couchette permet le transport éventuel d'une personne allongée dans les meilleures conditions de confort.



## un vaste coffre pour le tourisme

Le coffre arrière, habillé d'une garniture lavable, présente un vaste volume de 370 dm<sup>3</sup> et une forme géométrique à plancher plat qui facilite le logement de nombreux bagages, même de grandes dimensions. Le couvercle du coffre, à ouverture compensée, est muni d'une prise d'ouverture, avec verrou à clé.

La roue de secours est logée sous le plancher du coffre et accessible de l'extérieur. Le déverrouillage de sa fixation est commandé de l'intérieur du coffre.







# break grand luxe 204 PEUGEOT

4/5 places - 5 portes

**charge utile**  
**350 kg**





# break grand luxe

## élégant et spacieux, pratique et si peu encombrant

Le Break 204, pratique et maniable, offre une étonnante capacité de transport pour un faible encombrement extérieur, identique à celui de la Berline.

Le Break 204 offre le même confort et le même équipement de bord que la Berline grand luxe. Sa garniture intérieure est réalisée en simili canné inaltérable de diverses nuances.

Son ouverture arrière, par hayon relevable, donne accès à un vaste volume de chargement de 0,700 m<sup>3</sup> pour de nombreux bagages, colis ou matériels de toute nature.

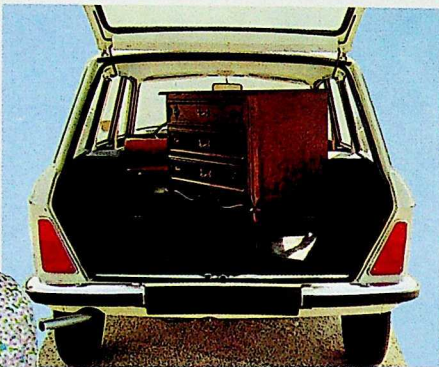
Le siège et le dossier de la banquette arrière peuvent être rabattus pour donner un volume de chargement plus que doublé d'une contenance de près de 1,5 m<sup>3</sup>.

Cette disposition permet alors le transport d'une grande variété de colis, d'objets, de meubles, d'outils et de matériels divers volumineux qui ne pourraient trouver leur place dans le coffre à bagages d'une Berline.

Eclairage intérieur par 2 plafonniers AV et AR, avec interrupteurs, commandés par l'ouverture des portes AV et du hayon AR.





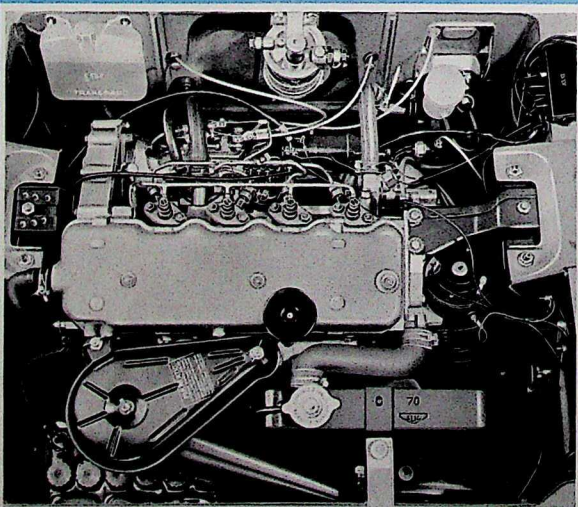
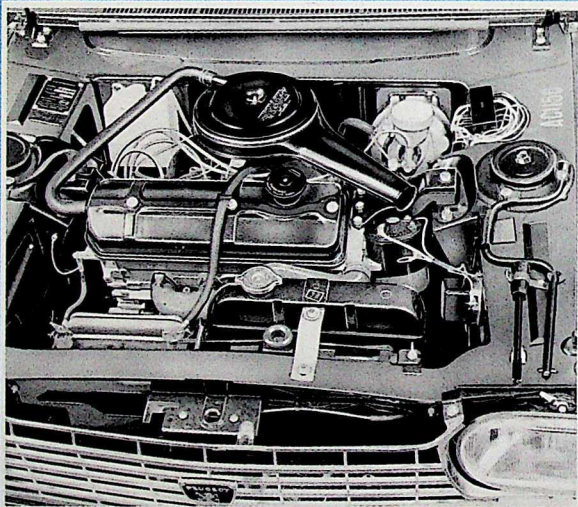


un **break**

qui peut **tout** transporter...







## caractéristiques générales

Coque auto-portante en tôle d'acier nervurée de grande rigidité. Direction à crémaillère à rattrapage automatique du jeu. Rayon de braquage entre trottoirs : 4,76 m. Boîte-pont à disposition transversale sous le bloc-cylindres. 4 vitesses synchronisées silencieuses et marche arrière. Suspension à ressorts hélicoïdaux et amortisseurs hydrauliques Peugeot à double effet. Roues AV et AR indépendantes. Barre antidévers à l'AV et à l'AR sur Berline grand luxe. Freins à disque à l'AV, tambours à l'AR avec commande hydraulique et compensateur de freinage asservi à la charge. Assistance de freinage Mastervac sur modèles grand luxe. Embrayage à diaphragme à commande hydraulique et à butée à billes. Réservoir à carburant : 42 litres. Dimensions hors-tout : longueur Berline 3,99 m, Break 3,97 m ; largeur 1,56 m ; hauteur à vide 1,40 m ; voie AV 1,32 m, voie AR 1,26 m ; empattement 2,595 m. Pneumatiques : Berline 135X14, Break 145X14. Romaines pour fixation d'une galerie de toit. Capacité de remorquage : 850 kg à 80 km/h pour les modèles essence, 400 kg pour le break diesel. Toutes les Berlines sont livrées avec moteur à essence à carburateur.

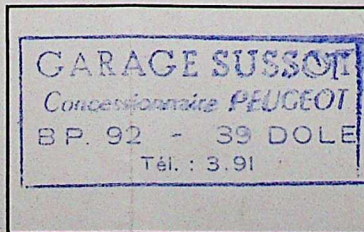
Deux moteurs sont proposés sur les Break 204, le moteur à essence à carburateur déjà connu et un nouveau moteur diesel, bénéficiant d'une architecture dérivant de celle du moteur à essence.

### moteur à carburateur

Disposé transversalement, incliné à 20° vers l'avant, super-carré 4 cylindres 75x64, cylindrée : 1.130 cc. Rapport volumétrique : 8,8/1. Puissance maxi SAE : 58 ch. Régime correspondant : 5.800 tr/mn. Puissance fiscale : 6 CV. Vitesse : 138 km/h. Culasse en aluminium, à chambres bi-hémisphériques. Soupapes à commandes en tête, culbutées. Bloc-cylindres en aluminium coulé sous pression. Chemises amovibles. Bielles en acier forgé. Vilebrequin à 5 paliers en acier forgé. Arbre à cames en tête. Ventilateur débrayable électro-magnétique automatique (Brevet Peugeot) sur la Berline et le Break grand luxe. Capacité huile moteur : 4,5 l. Vidange moteur et graissage des organes mécaniques tous les 5.000 km. Equipement électrique 12 volts 40 Ah.

### moteur diesel

Disposé transversalement, incliné à 20° vers l'avant, super-carré 4 cylindres 75x71, cylindrée : 1.255 cc. Rapport volumétrique 22/1. Puissance maxi : 46 ch SAE. Régime correspondant : 5.000 tr/mn. Puissance fiscale : 5 CV. Vitesse 122 km/h. Culasse en alliage léger à chambres de turbulence. Arbre à cames en tête commandant directement les soupapes disposées en ligne. Bloc-cylindres en alliage léger coulé sous pression. Chemises amovibles. Bielles en acier forgé. Vilebrequin à 5 paliers. Ventilateur débrayable électro-magnétique (Brevet Peugeot). Capacité huile moteur : 4,5 l. Vidange moteur et graissage des organes tous les 5.000 km.



VENTE A CRÉDIT PAR LA **Din**

# PEUGEOT

## 1969

Les descriptions et caractéristiques des modèles ne sont données qu'à titre indicatif et peuvent subir des modifications sans préavis.