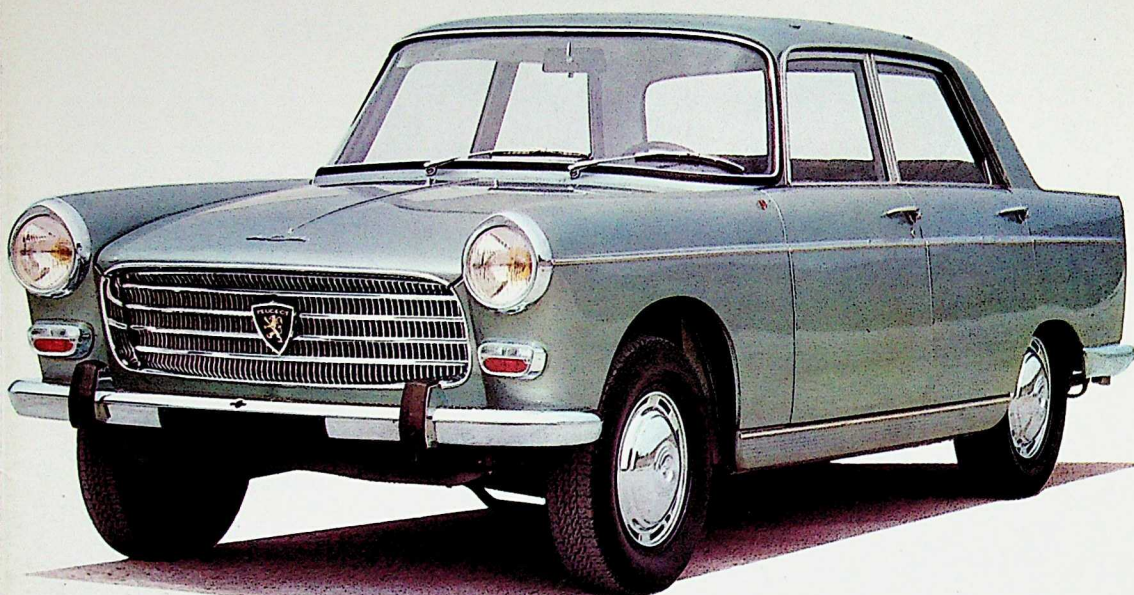




**berlines confort
grand tourisme
et super luxe**

PEUGEOT
404



berline grand tourisme berline super luxe

5/6 places - 4 portes

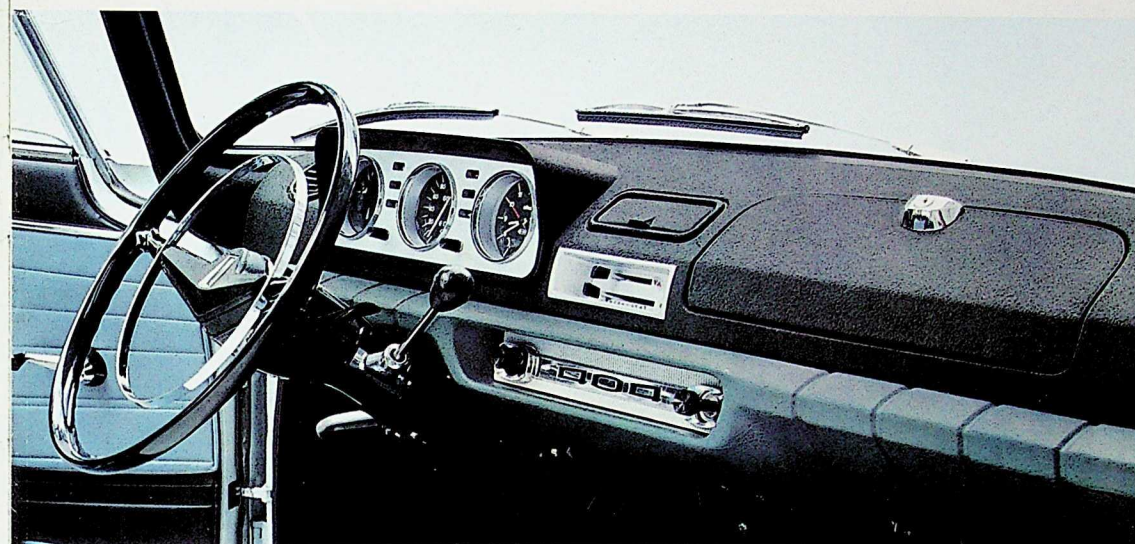
**Moteur à carburateur 9 CV/80 ch SAE
ou moteur à injection indirecte d'essence 9 CV/96 ch SAE
ou moteur diesel Indenor 8 CV/68 ch SAE.**

La Berline 404, modèle 1968, est proposée soit en version moteur à carburateur d'une puissance de 80 ch SAE (vitesse de pointe 150 km), soit en version moteur à injection indirecte d'essence (96 ch SAE) permettant les plus hautes performances et une vitesse de pointe de plus de 160 km/h, soit encore, sur modèle grand tourisme seulement, équipée du moteur diesel Indenor 88 (68 ch SAE) dont la consommation exceptionnellement économique réduit de moitié le prix de revient du kilomètre.

Une nouvelle boîte à 4 vitesses synchronisées et marche arrière, à grille classique, ainsi qu'un embrayage à commande hydraulique équipent tous les modèles 1968.

La Berline 404 modèle "1968" bénéficie en outre de différentes améliorations de confort et d'équipement : axe et branches du volant matelassés, pare-soleil conducteur avec porte-cartes, montants de pare-brise et central matelassés et gainés, trois points d'ancrage pour ceintures de sécurité, commandes de climatisation encastrées.

équipement de bord de grand tourisme



Toutes les commandes et les aménagements intérieurs de la 404 sont conçus pour l'agrément de la conduite et pour la sécurité et le confort du conducteur et des passagers. Volant souple avec axe et branches matelassés, situé au-dessous du champ de vision du conducteur vers la route. Commande d'avertisseurs par cerclé sur le volant. Commande des vitesses sous le volant par levier mince et de faible amplitude. Commande des feux lanternes-codes-phares, avec avertisseur "coup-de-phare" incorporé, par commutateur à tige. Rappel automatique des feux clignotants. Commutateur inverseur de feux de stationnement latéraux. Planche de bord de sécurité, anti-reflets et sans aspérités, garnie d'un épais rembourrage gainé. Grand coffret vide-poche fermant à clé (avec éclairage intérieur automatique sur modèle Super luxe). Aérateurs à ailettes réglables et orientables. Tableau de bord à visière et à éclairage réglable, groupant en trois cadrans tous les appareils indicateurs et de contrôle : compteur de vitesse, thermomètre d'eau, jauge d'essence, compteurs kilométriques journalier et totalisateur, voltmètre thermique, montre électrique, témoin lumineux répéteur de feux clignotants, témoin lumineux de starter. Cendrier central à couvercle basculant sur la planche de bord et cendriers encastrés sur portes AR. Allume-cigarettes. Double essuie-glace en acier inoxydable poli, silencieux et rapide, à arrêt fixe automatique. Lave-glace à réservoir souple anti-gel. Deux pare-soleil souples et orientables, dont l'un avec porte-cartes et l'autre avec miroir. Rétroviseur "jour-et-nuit" réglable sur double rotule. Éclairage intérieur par plafonniers avec contacts automatiques sur les portes AV et interrupteur indépendant. Éclairage intérieur automatique du coffre à l'ouverture. Pédales suspendues à commande douce et semelles larges rendant la conduite reposante. Capot moteur à double sécurité et à ressorts compensateurs, avec déverrouillage à la planche de bord.

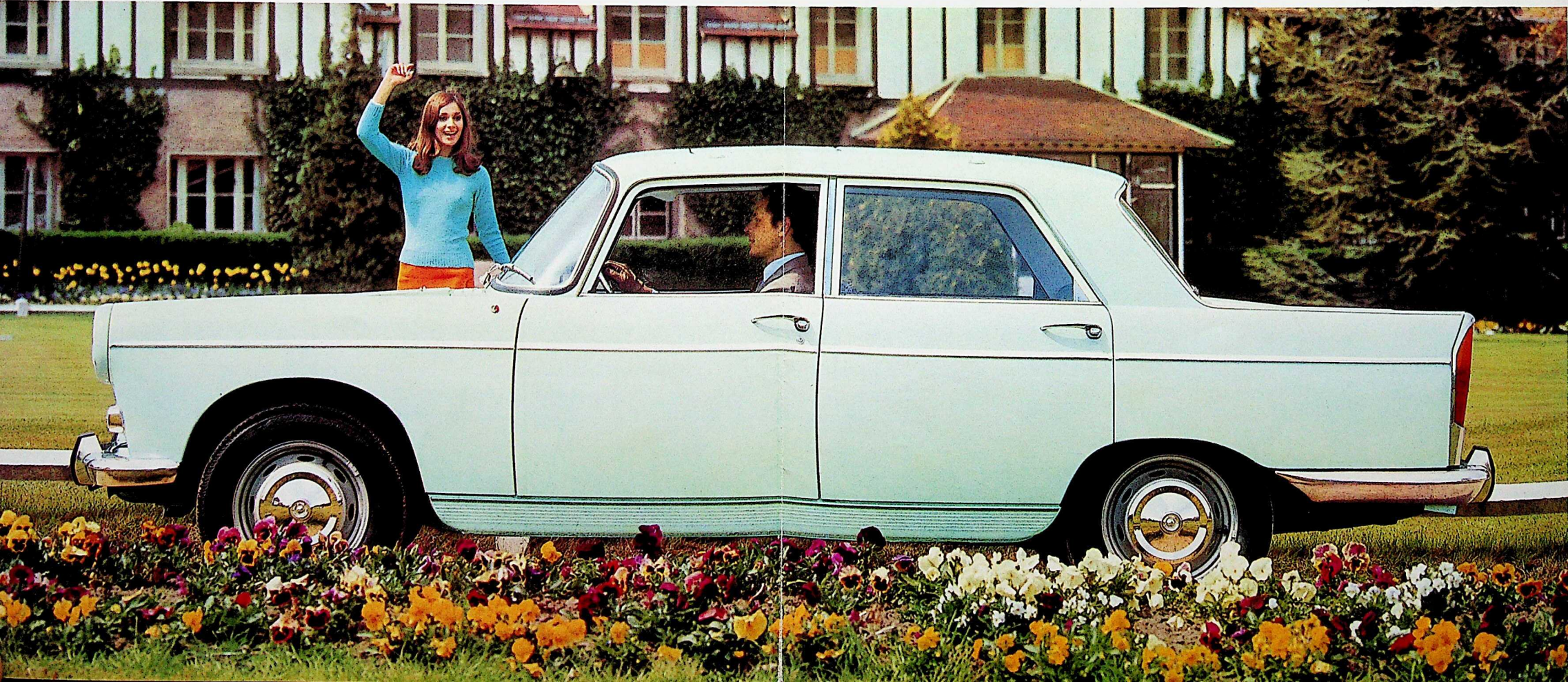
à la ville comme sur la route

Voiture de classe pour la ville comme pour le grand tourisme, la Berline 404 offre un confort luxueux et silencieux permettant d'effectuer sans fatigue des moyennes élevées sur de longs parcours avec une totale sécurité grâce à ses freins thermostables assistés. Cette solution technique assure le maximum de sécurité en toutes circonstances, en raison de l'ensemble des avantages qu'elle réunit sur un même dispositif de freinage : efficacité, progressivité, stabilité à chaud comme à froid, insensibilité à l'humidité comme aux fortes élévations de température, grandes surfaces de friction et de refroidissement, résistance à l'usure et protection parfaite contre les projections et agents extérieurs. D'autre part, le système d'assistance à dépression qui diminue considérablement l'effort à exercer sur la pédale de frein, rend la conduite encore plus confortable et reposante.

La suspension à barres stabilisatrice AV et anti-dévers AR, la direction très précise à crémaillère et la répartition équilibrée des poids sur l'avant et l'arrière, à vide comme en charge, donnent à la 404 une tenue de route extraordinairement sûre à toutes les allures, même sur de mauvais revêtements et sur les parcours les plus accidentés. Grâce à ses dimensions extérieures rationnelles et son court rayon de braquage, la 404 offre une remarquable maniabilité en ville.

La grande lunette arrière procure à la fois un bon éclairage intérieur et une excellente visibilité lors des manœuvres. Les 4 glaces latérales sont totalement escamotables. Les pare-chocs très enveloppants, formés de 3 éléments en acier inoxydable poli, assurent une parfaite protection de la carrosserie. Des romaines disposées sous le pavillon permettent la fixation rapide et sûre d'une galerie de toit.

Parfaitement étanche, le toit ouvrant est rapidement manœuvré, même pendant la marche. Son blocage de sécurité est assuré dans toutes les positions d'ouverture.



berline grand tourisme

confort luxueux

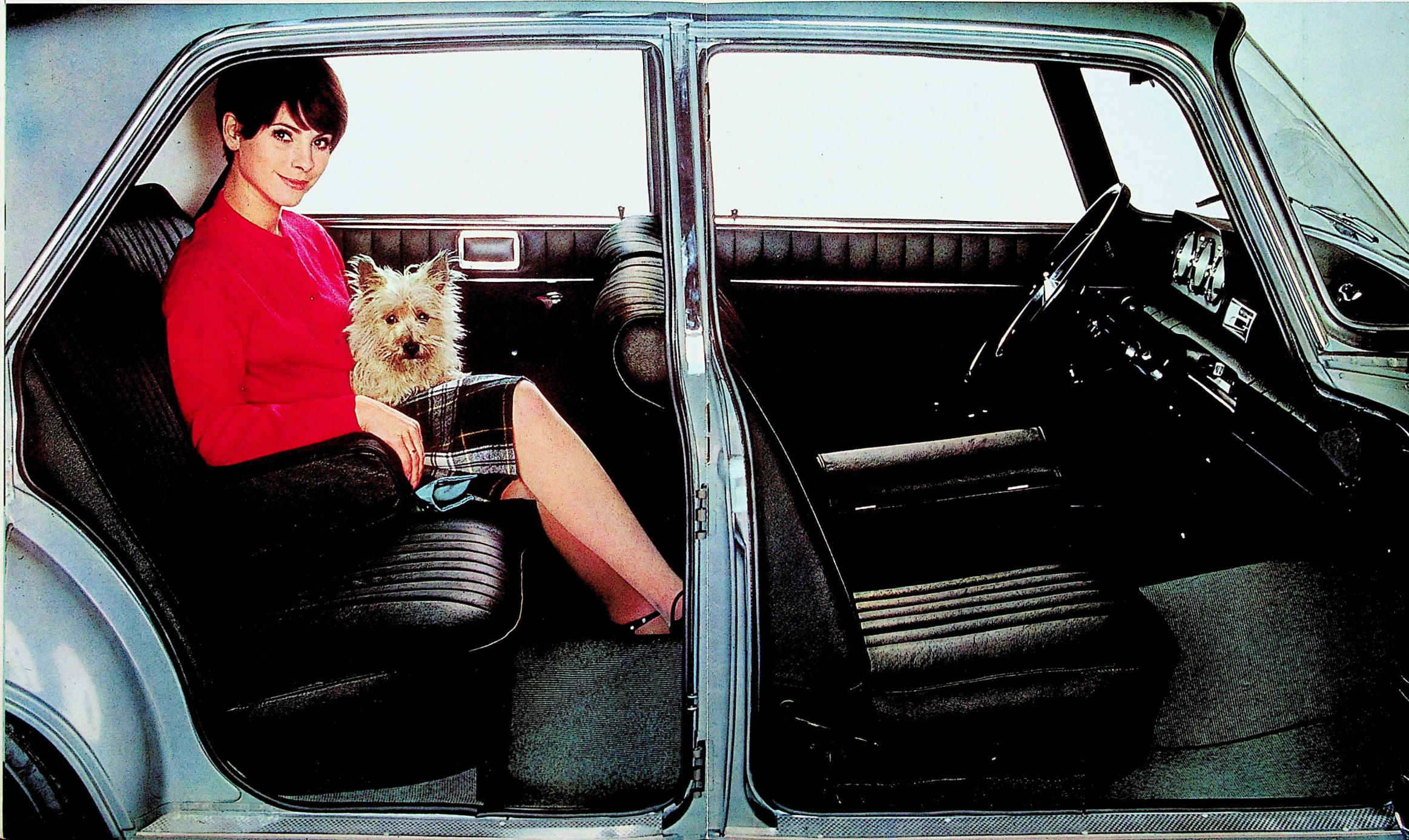
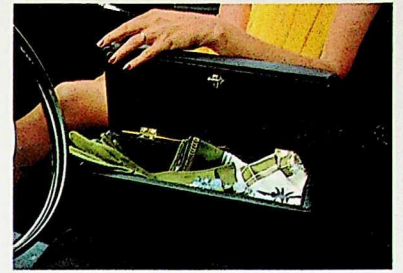
La souplesse, l'épaisseur et la forme galbée des sièges et dossiers procurent un confort moelleux au conducteur et aux passagers. La garniture intérieure, élégante et luxueuse, est réalisée en drap et tissu plastifié d'entretien facile, aux coloris variés. Le plancher insonorisé est garni de tapis de caoutchouc à l'avant et à l'arrière. Les sièges avant sont séparés et réglables en position sur glissières à billes, l'inclinaison des dossiers étant également réglable par une simple manette, avec retour automatique. La large banquette arrière est équipée d'un confortable accoudoir central relevable. Sous la lunette arrière, une tablette peut recevoir différents objets, cartes, guides, sacs ou vêtements.



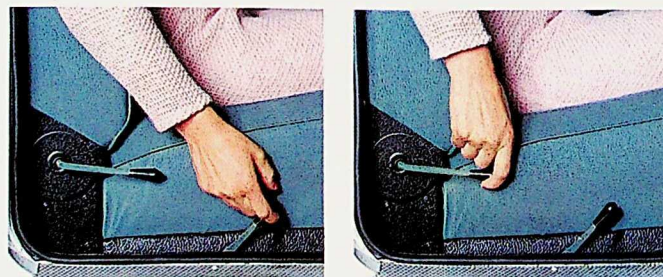
berline grand tourisme super luxe

luxueusement habillée

La clientèle la plus exigeante trouve toutes les satisfactions d'élégance et de confort dans l'habillage de grande classe et l'équipement raffiné de la Berline 404 Super luxe. La garniture intérieure est réalisée en cuir naturel et synthétique. La souplesse, l'épaisseur et le galbe des sièges et dossiers dont les côtes et les piqûres relèvent l'élégance, procurent un confort exceptionnel. Le plancher isolé et insonorisé est garni de moquette à l'avant et à l'arrière.

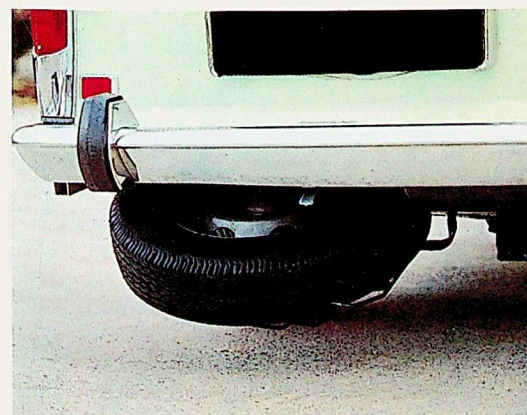
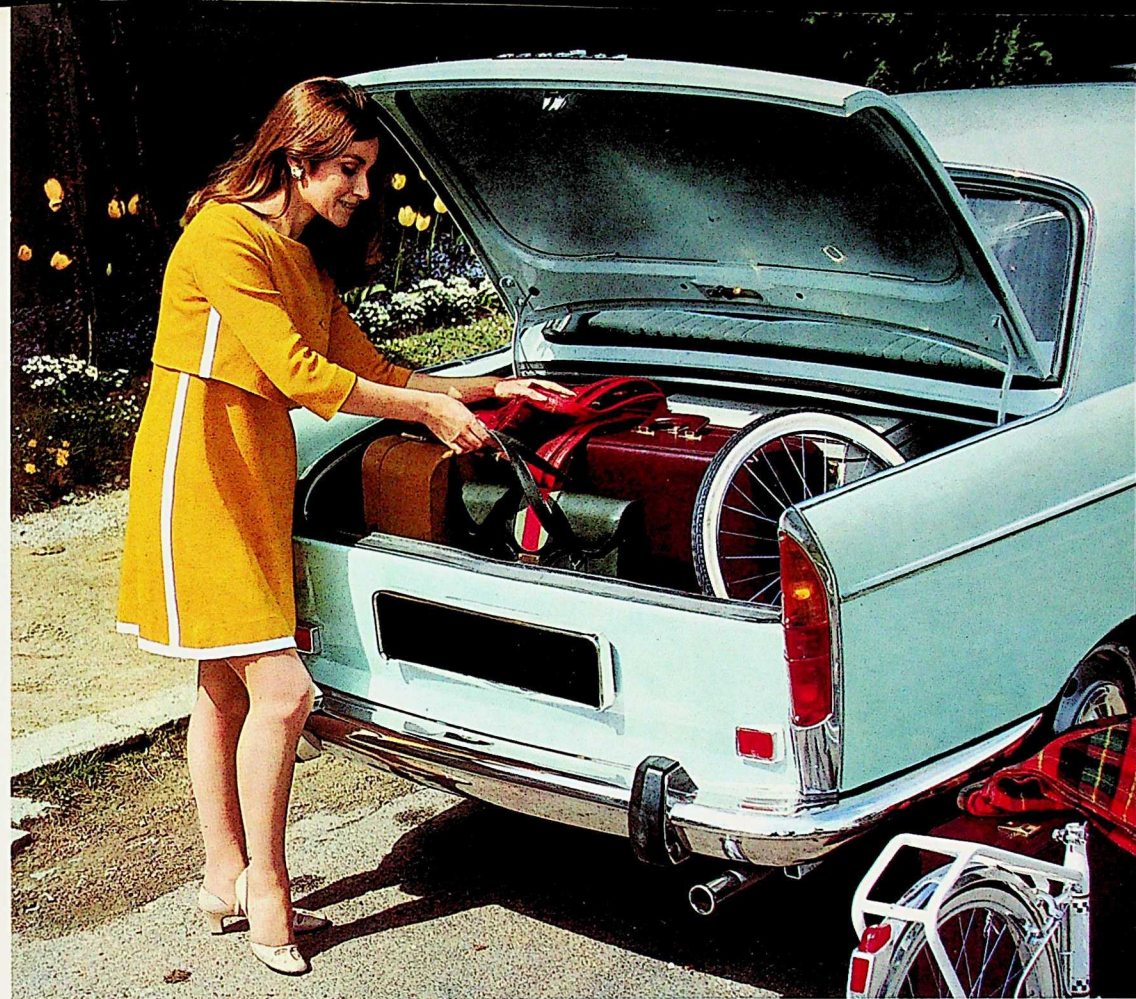


aménagée pour le grand tourisme



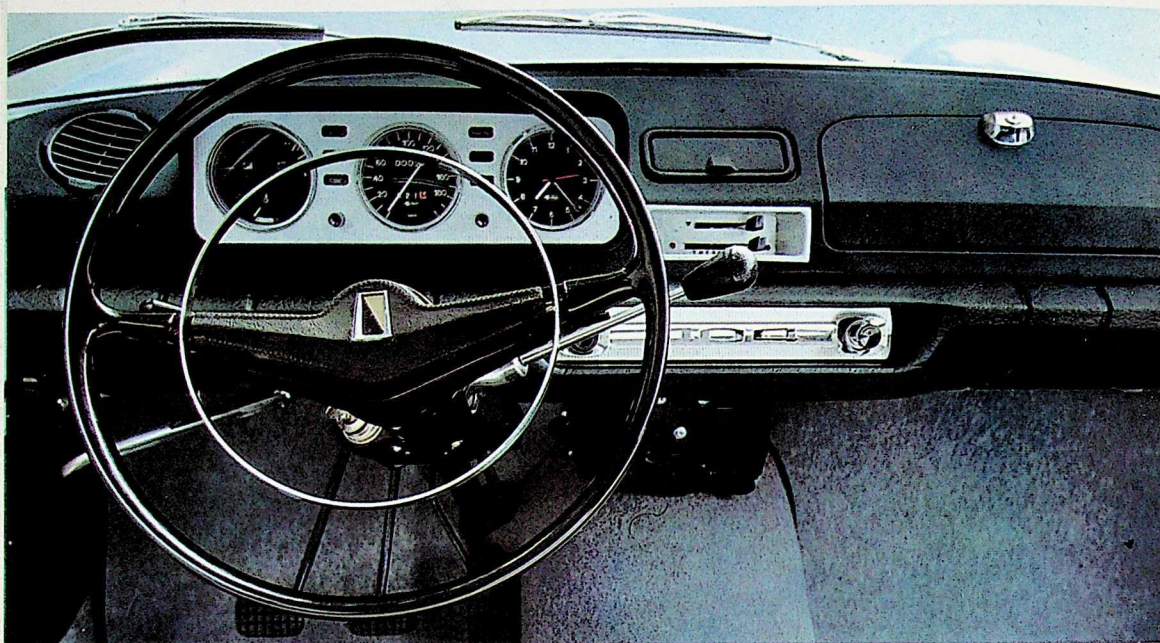
**sièges réglables
sièges-couchettes**

Deux manettes, placées sur le côté des sièges avant séparés, montés sur glissières à billes, permettent leur réglage en position (1) et l'inclinaison du dossier à retour automatique (2). Les sièges avant sont aménagés pour former deux sièges-couchettes confortables par abaissement total des dossiers. L'installation d'une seule couchette permet le transport éventuel d'une personne allongée dans les meilleures conditions de confort.



**un vaste coffre
pour les bagages**

Le vaste coffre arrière, d'un volume de plus d'un demi-mètre cube, est entièrement capitonné et dégagé de la roue de secours placée sous le plancher. Il peut contenir cinq ou six valises ainsi que des sacs ou de petits bagages. Son couvercle à ressorts compensateurs est équipé d'un verrouillage à clé avec prise d'ouverture et commande automatiquement l'éclairage intérieur du coffre. La roue de secours, logée sous le plancher du coffre, est accessible de l'extérieur. Son déverrouillage est commandé de l'intérieur du coffre.



climatisation et équipement de grand confort

La climatisation intérieure a été conçue pour satisfaire à toutes les nécessités d'aération et de chauffage selon la température extérieure.

Les différentes commandes du dispositif climatiseur règlent à volonté : l'admission d'air frais extérieur, le chauffage de l'air ambiant, le dégivrage rapide du pare-brise, l'air pulsé par ventilateur incorporé à 2 vitesses. Un réglage progressif permet de choisir la température désirée qui, grâce à une commande thermostatique, est maintenue constante quelle que soit la vitesse de la voiture. Les aérateurs orientables, combinés avec deux buses intérieures, assurent à volonté une ventilation efficace par distribution d'air frais.

La commande de climatisation est encastrée dans le tableau de bord.

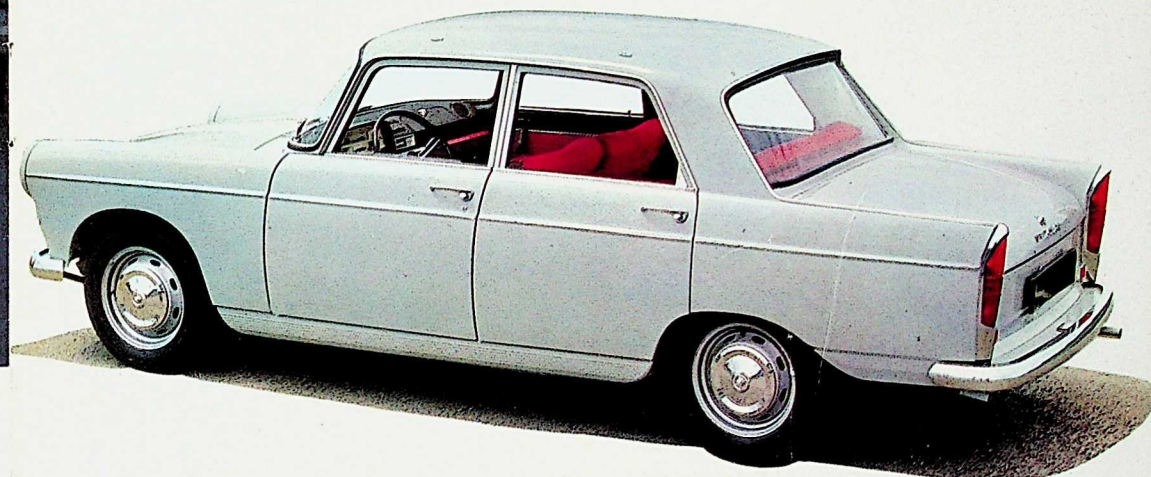
L'axe et les branches du volant sont matelassées. Un ancrage à trois points permet l'utilisation de ceintures de sécurité. Un dispositif de sécurité pour les enfants permet d'interdire l'ouverture des portes arrière par l'intérieur. Le pare-soleil du conducteur est garni d'un porte-cartes.

Un phare de recul, avec contact automatique, est incorporé à la base des feux arrière de la Berline Super luxe.

berline confort

404/8

5/6 places - 4 portes



La Berline Confort 404/8 est une version économique de la Berline Grand tourisme, la cylindrée de son moteur ayant été ramenée à une puissance fiscale de 8 CV (1.468 cm³).

Elle bénéficie de toutes les qualités de la 404 : sécurité, confort, silence, et des nouveautés mécaniques apportées à cette dernière : nouvelle boîte de vitesses à grille classique, embrayage à diaphragme à commande hydraulique.

Le dispositif de freinage, avec assistance à dépression et commande hydraulique, comporte des freins à disque sur les roues AV, des freins à tambour sur les roues AR et un compensateur de freinage.

Extérieurement, la présentation de la Berline Confort 404/8 s'apparente à celle de la 404 Grand tourisme. Intérieurement, le tableau de bord à visière et éclairage réglable comprend : compteur de vitesse, jauge d'essence, compteurs kilométriques journalier et totalisateur, voltmètre thermique, témoin lumineux répéteur de feux clignotants, témoin lumineux de starter. Avertisseur de route. Sièges AV réglables sur glissières à billes et dossiers inclinables avec retour automatique. Totalement abaissés, ils forment deux couchettes.

caractéristiques générales

Moteur à carburateur super-carré 4 cylindres en lignes incliné à 45°.

Alésage-course 80x73 - Cylindrée 1 468 cm³

Vilebrequin à 5 paliers - Puissance 66 ch SAE

Culasse à chambre d'admission commune

Soupapes en tête, culbutées

Arbre à cames latéral - Chemises amovibles humides

Carburateur à réchauffage anti-givre

Boîte à 4 vitesses synchronisées + marche AR à grille classique - Embrayage hydraulique

Vitesse 135 km/h

Consommation moyenne 10 l. aux 100 km

Freins assistés à disque à l'AV et tambour à l'AR avec compensateur de freinage

Suspension à ressorts hélicoïdaux et amortisseurs hydrauliques télescopiques Peugeot à l'AV et à l'AR

Équipement électrique 12 volts 55 Ah

Capacité de remorquage 1 000 kg

Pneus 155 X 380 spéciaux

caractéristiques générales

berline grand tourisme et berline super luxe

Coque auto-portante en tôle d'acier nervurée de grande rigidité. Direction à crémaillère, à rattrapage automatique du jeu. Rayon de braquage entre trottoir : 5,00 m. Boîte à 4 vitesses synchronisées silencieuses et marche arrière. Embrayage à diaphragme à commande hydraulique. Suspension à ressorts hélicoïdaux et amortisseurs hydrauliques télescopiques Peugeot à l'AV et à l'AR, barres stabilisatrices à l'AV et anti-dévers à l'AR. Freins thermostables assistés sur modèles à essence et à tambours de grande dimension sur modèles diesel avec répartiteur de freinage. Pont AR oscillant à roue et vis sans fin. Equipement électrique 12 volts 55 Ah. Démarreur à solénoïde. Double silencieux d'échappement. Réservoir à carburant : 55 litres. Dimensions hors-tout : longueur 4,44 m ; largeur 1,62 m ; hauteur à vide 1,45 m. Voie avant : 1,345 m ; voie arrière : 1,28 m. Empattement : 2,65 m. Garde au sol en charge : 0,15 m. Pneumatiques : 165 x 380. Romaines pour fixation d'une galerie de toit. Capacité de remorquage : 1.000 kg.

moteur à carburateur

Moteur super-carré 4 cylindres en ligne incliné à 45° - Alésage-course 84 x 73 - Cylindrée 1 618 cm³ - Vilebrequin à 5 paliers - Puissance 9 CV/80 ch SAE - Vitesse : 150 km/h - Consommation moyenne 10 à 11 litres aux 100 km - Culasse à chambre d'admission commune - Soupapes en tête culbutées - Arbre à cames latéral - Chemises amovibles humides - Carburateur à réchauffage anti-givre - Ventilateur débrayable électro-magnétique à commande automatique, brevet Peugeot.

moteur à injection indirecte d'essence

Moteur super-carré à 4 cylindres en ligne incliné à 45° - Alésage-course 84 x 73 - Cylindrée 1 618 cm³ - Vilebrequin à 5 paliers - Puissance 9 CV/96 ch SAE - Vitesse : 160 km/h - Consommation moyenne : 9 à 10 litres aux 100 km - Culasse à chambre d'admission séparée par cylindre - Soupapes en tête, culbutées - Arbre à cames latéral - Chemises amovibles humides - Pompe électrique d'alimentation - Pompe d'injection Kugelfischer - Ventilateur débrayable électro-magnétique à commande automatique - Alimentation électrique par alternateur de 400 W - Pneus spéciaux "grande vitesse".

moteur diesel Indenor XD 88

Moteur super-carré 4 cylindres en ligne 88 x 80 incliné à 20° - Cylindrée 1 948 cm³ - Vilebrequin à 5 paliers - Puissance 8 CV/68 ch SAE à 4 500 tr/mn - Vitesse : 130 km/h - Consommation moyenne : 7,5 à 8 l. de gas-oil aux 100 km - Culasse en alliage léger spécial à chambre de turbulence - Chemises amovibles humides - Arbre à cames latéral dans le bloc-cylindres - Soupapes en tête culbutées - Pompe d'injection Bosch - Ventilateur débrayable automatique, brevet Peugeot - Boîte à 4 vitesses synchronisées et marche AR - Equipement électrique 12 volts 75 Ah.

freins thermostables assistés

Les freins thermostables assistés qui équipent la 404 comportent à l'AV 2 cylindres récepteurs à double effet et 2 mâchoires tendues (sans effet d'auto-serrage), des garnitures spéciales Ferodo d'une surface active de 350 cm², un tambour "composite" à jante nervurée en fonte à haute conductibilité thermique, et une commande hydraulique assistée d'un servo-frein Hydrovac à dépression. Ce dispositif surpuissant assure un freinage progressif, stable et efficace en toutes circonstances, et augmente l'agrément de conduite en raison du faible effort exercé sur la pédale de frein.

boîte automatique

Le modèle super-luxe est livrable avec une transmission entièrement automatique (boîte de vitesses automatique ZF avec convertisseur de couple hydrocinétique). Commande au volant du sélecteur à 5 positions : Exceptionnelle - Ville-Route - Neutre - Marche AR - Parking.

PEUGEOT



404

1968